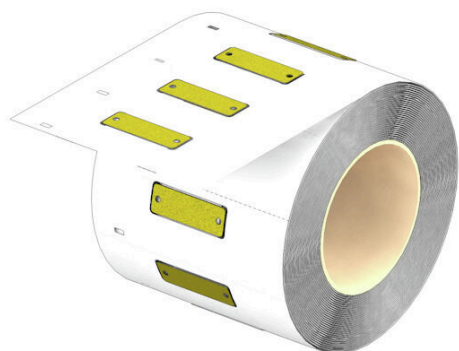


CC-M 15/45 2X3 LRP AL GE SDR**Weidmüller Interface GmbH & Co. KG**

Klingenbergstraße 26

D-32758 Detmold

Germany

www.weidmueller.com**Dati generali per l'ordinazione**

Versione	MetalliCard, Siglatura di apparecchi, 15 x 45 mm, argento
N. d'ordine	2859710000
Tipo	CC-M 15/45 2X3 LRP AL GE SDR
GTIN (EAN)	4064675572633
CPZ	1 Pieza
Stato consegna	In futuro questo articolo non sarà più disponibile.
Disponibile fino a	2025-12-31T00:00:00+01:00

CC-M 15/45 2X3 LRP AL GE SDR

Weidmüller Interface GmbH & Co. KG

Klingenbergstraße 26

D-32758 Detmold

Germany

www.weidmueller.com

Dati tecnici

Dimensioni e pesi

Profondità	0.5 mm	Profondità (pollici)	0.0197 inch
Posizione verticale	15 mm	Altezza (pollici)	0.5906 inch
Larghezza	45 mm	Larghezza (pollici)	1.7716 inch
Peso netto	0.88 g		

Temperature

Campo delle temperature di impiego -55...130 °C

Conformità ambientale del prodotto

Stato conformità RoHS	Conforme senza esenzione
REACH SVHC	No SVHC superiori a 0,1 wt%

Dati generali

Versione	innestabile, con foro di montaggio da 3,5 mm	
Larghezza	45 mm	
Campo delle temperature di impiego, max.	130 °C	
Campo delle temperature di impiego, min.	-55 °C	
Colori	argento	
Materiale di base	Alluminio anodizzato	
Caratteri stampati	su richiesta del cliente	
Numero di marcatori per unità di imballaggio	Forma di fornitura	MetalliCard
Dimensioni del campo di siglatura stampante compatibile	15.2 x 42.2 mm	
Numero di marcatori per combinazione	1 MetalliCard = Device markers	
Campo delle temperature di impiego	-55...130 °C	

Marcatori per apparecchi

Diametro foro 3.30 mm

Classificazioni

ETIM 8.0	EC001288	ETIM 9.0	EC001288
ETIM 10.0	EC001288	ECLASS 14.0	27-28-11-04
ECLASS 15.0	27-28-11-04		

Disegni

