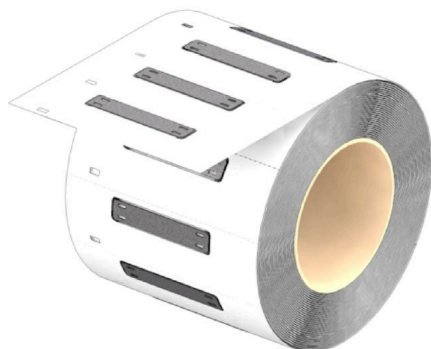


SFX-M 11/60-5 LRP ST SDR**Weidmüller Interface GmbH & Co. KG**

Klingenbergstraße 26

D-32758 Detmold

Germany

www.weidmueller.com**Dati generali per l'ordinazione**

Versione	MetalliCard, Segnafili e segnacavi, 7 - 40 mm, 60 x 11 mm, argento
N. d'ordine	2859570000
Tipo	SFX-M 11/60-5 LRP ST SDR
GTIN (EAN)	4064675572343
CPZ	1 Pieza

SFX-M 11/60-5 LRP ST SDR

Weidmüller Interface GmbH & Co. KG

Klingenbergstraße 26

D-32758 Detmold

Germany

www.weidmueller.com

Dati tecnici

Dimensioni e pesi

Profondità	0.8 mm	Profondità (pollici)	0.0315 inch
Posizione verticale	60 mm	Altezza (pollici)	2.3622 inch
Larghezza	11 mm	Larghezza (pollici)	0.4331 inch
Peso netto	0.85 g		

Temperature

Campo delle temperature di impiego -55...130 °C

Conformità ambientale del prodotto

Stato conformità RoHS	Conforme senza esenzione
REACH SVHC	No SVHC superiori a 0,1 wt%

Dati generali

Tipo di stampa	custom
Larghezza	11 mm
Campo delle temperature di impiego, max.	130 °C
Campo delle temperature di impiego, min.	-55 °C
Colori	argento
Materiale di base	Acciaio inox 1.4301
Numero di marcatori per unità di imballaggio	Forma di fornitura MetalliCard
Dimensioni del campo di siglatura	11.2 x 45 mm
Industrie consigliate	Processo, Energia
stampante compatibile	
Numero di marcatori per combinazione	1 MetalliCard = Conductor and cable markers
Campo delle temperature di impiego	-55...130 °C

Segnafili e segnacavi

Sezione di collegamento cavo, max.	500 mm ²	Sezione di collegamento cavo, min.	16 mm ²
Diametro esterno del conduttore, max.	40 mm	Diametro esterno del conduttore, min.	7 mm
Varco fascetta serracavo	Piatto	Diametro esterno conduttore	7 - 40 mm
Sezione di collegamento dei conduttori	16 - 500 mm ²		

Classificazioni

ETIM 6.0	EC001530	ETIM 7.0	EC001530
ETIM 8.0	EC001530	ETIM 9.0	EC001530
ETIM 10.0	EC001530	ECLASS 9.0	27-40-04-01
ECLASS 9.1	27-40-04-01	ECLASS 10.0	27-40-04-01
ECLASS 11.0	27-28-11-02	ECLASS 12.0	27-28-11-02
ECLASS 13.0	27-28-11-02	ECLASS 14.0	27-28-11-02
ECLASS 15.0	27-28-11-02		

Disegni

