

FC/FFP ZE/80 B BX

Weidmüller Interface GmbH & Co. KG

Klingenbergstraße 26

D-32758 Detmold

Germany

www.weidmueller.com



I connettori OMNIMATE® Board-to-Board Ingegnerizzazione flessibile di dispositivi compatti L'uso di sistemi di contatto pronti per il futuro e l'ottimizzazione dei processi di produzione sono fattori di crescente importanza nello sviluppo di dispositivi industriali efficienti, in particolare nel settore dell'Industria 4.0. I connettori OMNIMATE® Board-to-Board presentano un passo da 1,27 mm e garantiscono massima flessibilità grazie ai diversi formati.

- Design dispositivo flessibile - densità ideale per l'industria unita a combinazioni di collegamenti altamente flessibili (Mezzanine, Mother-to-Daughter, Extender-card, Cable-to-Board)
- Pronto per l'automazione - sviluppato per il montaggio automatico con alta precisione della coplanarità dei pin e tecnica di montaggio SMT
- Contatto affidabile - fino a 500 cicli di accoppiamento grazie a superfici dorate adatte all'industria (PdNi-Au)
- Pronto al processo - materiale LCP ad alto rendimento per saldature reflow
- Scalabilità - diverse altezze con sovrapposizione ad alto contatto assicurano numerose soluzioni da 12 a 80 poli.
- Potente miniaturizzazione - collegamenti semplici e sicuri anche con condizioni di accoppiamento sfavorevoli, come inclinazione o offset

Dati generali per l'ordinazione

| | |
|--------------------|---|
| Versione | Connettore per circuito stampato, Accessori, Passo in mm (P): 1.27 mm, Numero di poli: 80, 90°, 180°, 270°, Box |
| N. d'ordine | 2853190000 |
| Tipo | FC/FFP ZE/80 B BX |
| GTIN (EAN) | 4064675476047 |
| CPZ | 50 Pieza |
| Parametri prodotto | UL: |
| Imballaggio | Box |

Dati tecnici

Omologazioni

| | |
|------|----------|
| ROHS | Conforme |
|------|----------|

Dimensioni e pesi

| | | | |
|---------------------|---------|----------------------|-------------|
| Profondità | 6.3 mm | Profondità (pollici) | 0.248 inch |
| Posizione verticale | 9.9 mm | Altezza (pollici) | 0.3898 inch |
| Larghezza | 54.3 mm | Larghezza (pollici) | 2.1378 inch |
| Peso netto | 1.1 g | | |

Conformità ambientale del prodotto

| | |
|-----------------------|-----------------------------|
| Stato conformità RoHS | Conforme senza esenzione |
| REACH SVHC | No SVHC superiori a 0,1 wt% |

Dati del materiale

| | | | |
|------------------------------------|----------|------------------------------------|--------------|
| Materiale isolante | LCP | Colori | nero |
| Tabella dei colori (simile) | RAL 9011 | Moisture Level (MSL) | 1 |
| Classe d'inflammabilità UL 94 | V-0 | Materiale dei contatti | Lega in rame |
| Temperatura di magazzinaggio, min. | -40 °C | Temperatura di magazzinaggio, max. | 70 °C |
| Temperatura d'esercizio, min. | -55 °C | Temperatura d'esercizio, max. | 125 °C |

Imballaggio

| | | | |
|---------------|----------|---------------|-----------|
| Imballaggio | Box | Lunghezza VPE | 121.00 mm |
| Larghezza VPE | 81.00 mm | Altezza VPE | 32.00 mm |

Nota importante

| | |
|----------------|--|
| Conformità IPC | Conformità: i prodotti sono sviluppati, prodotti e forniti secondo standard e normative internazionali riconosciuti, sono conformi alle caratteristiche indicate nel foglio dati e soddisfano le caratteristiche decorative in accordo con IPC-A-610 "Classe 2". Ulteriori richieste relative al prodotto potranno essere valutate su richiesta. |
|----------------|--|

Note

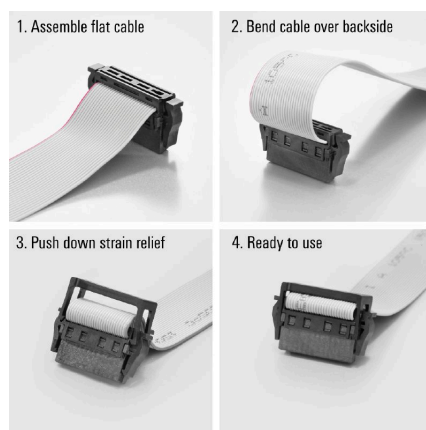
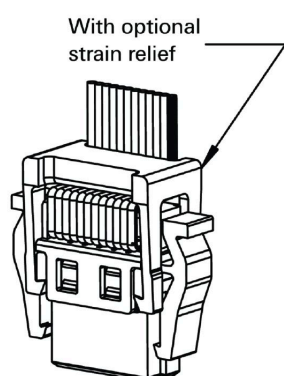
Classificazioni

| | | | |
|-------------|-------------|-------------|-------------|
| ETIM 8.0 | EC002943 | ETIM 9.0 | EC002943 |
| ETIM 10.0 | EC002943 | ECLASS 14.0 | 27-46-04-02 |
| ECLASS 15.0 | 27-46-04-02 | | |

Disegni



With optional strain relief



Assembly of strain relief