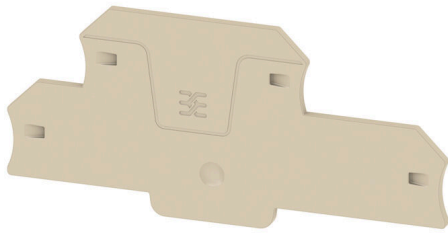


ALEP 2T 2.5**Weidmüller Interface GmbH & Co. KG**

Klingenbergstraße 26

D-32758 Detmold

Germany

www.weidmueller.com

Le piastre divisorie e le piastre terminali sono accessori essenziali per le morsettiere. Le piastre divisorie offrono una separazione ottica ed elettrica dei diversi potenziali e gruppi funzionali, aumentando la sicurezza e garantendo una struttura chiara all'interno del quadro elettrico. Le piastre terminali chiudono la fila di morsettiere sui lati, proteggono dal contatto con le parti sotto tensione e assicurano una finitura pulita e stabile. Entrambi i componenti sono perfettamente compatibili con le rispettive serie di morsettiere Weidmüller, contribuendo così a un cablaggio sicuro, conforme e professionale.

Dati generali per l'ordinazione

Versione	Piastra terminale per morsetti, Beige scuro, Posizione verticale: 106.05 mm, Larghezza: 5.1 mm, V-0, Wemid, bloccabile: Sì
N. d'ordine	2848010000
Tipo	ALEP 2T 2.5
GTIN (EAN)	4064675457558
CPZ	20 Pieza

Dati tecnici

Omologazioni

ROHS Conforme

Dimensioni e pesi

Posizione verticale	106.05 mm	Altezza (pollici)	4.1752 inch
Larghezza	5.1 mm	Larghezza (pollici)	0.2008 inch
Peso netto	4.39 g		

Temperature

Temperatura di magazzino	-25 °C...55 °C	Temperatura d'esercizio continuo, min.	-60 °C
Temperatura d'esercizio continuo, max.	130 °C		

Conformità ambientale del prodotto

Stato conformità RoHS	Conforme senza esenzione		
REACH SVHC	No SVHC superiori a 0,1 wt%		
Impronta carbonica di prodotto	Dalla culla al cancello	0.043 kg CO2 eq.	

Altri dati tecnici

bloccabile Sì

Dati dei materiali

Materiale di base	Wemid	Colori	Beige scuro
Classe d'infiammabilità UL 94	V-0		

Classificazioni

ETIM 8.0	EC000886	ETIM 9.0	EC000886
ETIM 10.0	EC000886	ECLASS 14.0	27-25-03-01
ECLASS 15.0	27-25-03-01		