

SAI-WDF-M12-5P-K-COD-M16

Weidmüller Interface GmbH & Co. KG
Klingenbergstraße 26
D-32758 Detmold
Germany

www.weidmueller.com

Illustrazione del prodotto**Dati generali per l'ordinazione**

N. d'ordine	2830790000
Tipo	SAI-WDF-M12-5P-K-COD-M16
GTIN (EAN)	4064675389163
CPZ	1 Pieza

Dati tecnici

Omologazioni

Omologazioni



ROHS Conforme

UL File Number Search [Sito web UL](#)

N° certificato (cURus) E92202

Dimensioni e pesi

Peso netto 24 g

Conformità ambientale del prodotto

Stato conformità RoHS Conforme

REACH SVHC No SVHC superiori a 0,1 wt%

Dati tecnici connettori ad innesto liberamente confezionabili

Numero di poli	5	Codifica	K-coded
Superficie dei contatti	dorata	Tipo di collegamento	Collegamento a vite
Materiale base della custodia	CuZn, nichelato	Materiale dei contatti	CuZn
Tensione nominale	600 V	Corrente nominale	12 A
Grado di protezione	IP65, IP67, IP68	Cicli di inserimento	≥ 100
Grado di lordura	3	Pressacavo	M 12
Collegamento schermato	Sì	Campo di temperatura custodia	-25...+85 °C

Norme

Norma Materiale di isolamento IEC 60664-1 Connettori a norma IEC 61076-2-111

Dati tecnici generali

Numero di poli	5	Codifica	K-coded
Filettatura del collegamento	Femmina M12, Spina M12	Superficie dei contatti	dorata
Tipo di collegamento	Collegamento a vite	Materiale base della custodia	CuZn, nichelato
Materiale dei contatti	CuZn	Tensione nominale	600 V
Corrente nominale	12 A	Grado di protezione	IP65, IP67, IP68
Cicli di inserimento	≥ 100	Grado di lordura	3
Pressacavo	M 12	Campo di temperatura custodia	-25...+85 °C

Classificazioni

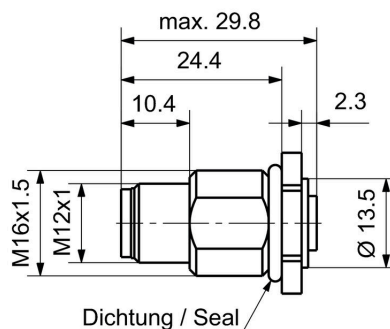
ETIM 8.0	EC002925	ETIM 9.0	EC002925
ETIM 10.0	EC002925	ECLASS 14.0	27-44-01-06
ECLASS 15.0	27-44-01-06		

Disegni

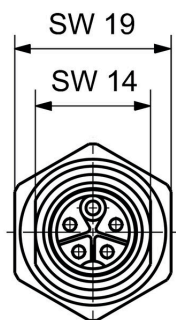
Illustrazione del prodotto



Disegno quotato

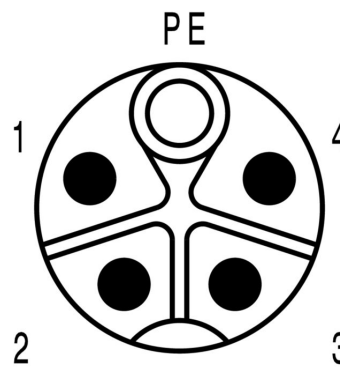


Disegno dettagliato



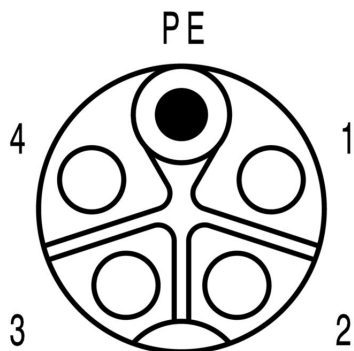
Plug

Schema dei poli



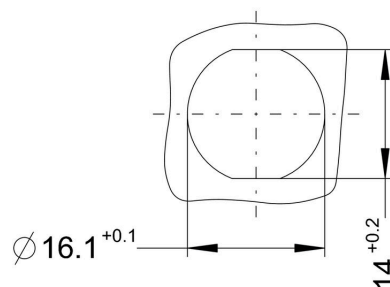
Plug

Schema dei poli



Socket

Sezione di montaggio



Schema elettrico

