

IE-SW-ELB-05-5GT

Weidmüller Interface GmbH & Co. KG

Klingenbergstraße 26
D-32758 Detmold
Germany

www.weidmueller.com



Funzioni degli interruttori della Serie EcoLine B

- Copre le combinazioni di porta più comuni con porte RJ45 e SFP per un utilizzo flessibile
- La disponibilità di rete è notevolmente aumentata grazie alla Broadcast Storm Protection
- Supporto della comunicazione in tempo reale, ad esempio nelle reti PROFINET, grazie alla funzionalità "Classe di conformità PROFINET A"
- Design molto piccolo per l'installazione in luoghi con criticità di spazio
- Una clip per guida DIN girevole consente l'uso in luoghi che offrono uno spazio verticale molto limitato, come gli armadi di installazione
- L'ingresso di tensione AC consente l'uso senza alimentazioni elettriche di commutazione per risparmiare costi, ad esempio nella building automation
- Imballaggio senza plastiche, di gestione ottimizzata, per una lavorazione rapida e la compatibilità ambientale

Dati generali per l'ordinazione

Versione	Switch rete, unmanaged, Gigabit Ethernet, Numero di porte: 5x RJ45, IP40, -40 °C...75 °C
N. d'ordine	2828560000
Tipo	IE-SW-ELB-05-5GT
GTIN (EAN)	4064675369899
CPZ	1 Pieza

Dati tecnici

Omologazioni

Omologazioni



ROHS Conforme

UL File Number Search [Sito web UL](#)

N° Certificato (cULus) E141197

Dimensioni e pesi

Profondità	64 mm	Profondità (pollici)	2.5197 inch
Posizione verticale	103 mm	Altezza (pollici)	4.0551 inch
Larghezza	26 mm	Larghezza (pollici)	1.0236 inch
Peso netto	135 g		

Temperature

Temperatura di magazzino	-40 °C...85 °C	Temperatura d'esercizio	-40 °C...75 °C
Umidità	da 5 a 95% (senza condensa)		

Conformità ambientale del prodotto

Stato conformità RoHS	Conforme con esenzione		
Esenzione RoHS (se applicabile/nota)	6c, 7a, 7cl		
REACH SVHC	Lead 7439-92-1		
SCIP	95f06c58-199a-4ab7-817c-c2503ba62133		

Caratteristiche di gestione

Filtro per traffico di rete	Quality of Service (QoS), Class of Service (CoS), Filtro telaio MAC (blocco telaio LLDP)	Supporto al protocollo industriale	Dispositivo PROFINET secondo la classe di conformità A, CC-Link IE Field, CC-Link IE TSN CC-A
-----------------------------	---	------------------------------------	--

Condizioni ambientali

Temperatura d'esercizio , max.	75 °C		
Temperatura d'esercizio , min.	-40 °C		
Umidità	da 5 a 95% (senza condensa)		
Temperatura di magazzino, max.	85 °C		
Temperatura di magazzino, min.	-40 °C		
Altitudine di esercizio	Altitudine, max.	2000 m	
	Testo di avviso	in conformità a UL	

Garanzia

Periodo	5 anni
---------	--------

Interfacce

Porte RJ45	10/100/1000BaseT(X), auto negotiation, Modalità full e half-duplex,	Funzione commutatore DIP	Attiva/Disattiva protezione Broadcast Storm, QoS (on/ off), Filtro telaio MAC (on/ off)
------------	---	--------------------------	--

IE-SW-ELB-05-5GT

Weidmüller Interface GmbH & Co. KG

Klingenbergstraße 26
D-32758 Detmold
Germany

www.weidmueller.com

Dati tecnici

Numero di porte	Collegamento MDI/MDI-X automatico 5x RJ45	Indicatore a LED	Power LED: PWR, Port LED: LNK/ACT, 10/100M (RJ45 port)
-----------------	--	------------------	--

MTBF

MTBF	Secondo la norma	Telcordia SR-332
	Tempo di funzionamento (ore), min.	2815267 h
	Temperatura ambiente	25 °C

Omologazioni e conformità EMC

Caduta libera	Secondo IEC 60068-2-31	Norme EMC	EN 55032, EN 55035, FCC Part 15 Subpart B Class A, IEC 61000-4-2 ESD: Contact: 6 kV; Air: 8 kV, IEC 61000-4-3 RS: 80 MHz to 1 Ghz: 10 V/m, IEC 61000-4-4 EFT: Power: 2 kV; Signal: 1 kV, IEC 61000-4-5 Surge: Power: 0,5 kV; Signal: 1 kV, IEC 61000-4-6 CS: 10 Vrms, IEC 61000-4-8, EN 61000-6-2, EN 61000-6-4
Vibrazione	secondo IEC 60068-2-6	Urti	secondo IEC 60068-2-27
Norma di sicurezza	UL 61010-1, UL 61010-2-201, EN IEC 62368-1		

Proprietà dello switch

Code prioritarie	4	Dimensioni della tabella MAC	2 K
Dimensioni buffer pacchetto	1 Mbit	Backplane dell'ampiezza di banda	10 Gbit/s
Supporto Jumbo Frame	fino a 9 KB		

Tecnologia

Trasmissione dati	Store and Forward	Gestione del flusso	IEEE 802.3x per la gestione del flusso
Standard	IEEE 802.3 for 10BASE-T, IEEE 802.3u for 100BASE-TX, IEEE 802.3ab for 1000BASE-T, IEEE 802.3x for flow control, IEEE 802.1p for Class of Service / Quality of Service (CoS/QoS)		

Tensione di alimentazione

Protezione contro l'inversione di polarità	Sì		
Tensione di alimentazione	12/24/48 V DC, 24 V AC, 1 ingresso singolo		
Protezione da sovracorrente	Sì		
collegamento	1 morsettiera rimovibile a 2 pin		
Campo alimentazione tensione	Tipo di tensione	DC	
	Tensione, min.	9.6 V	
	Tensione, max.	60 V	
	Tipo di tensione	AC	
	Tensione, min.	18 V	

Dati tecnici

Assorbimento di corrente	Tensione, max.	36 V
	Tensione	24 V
	Corrente	0.17 A

Dati tecnici

Materiale base della custodia	Metallo	Tipo di montaggio	Guida DIN
Grado di protezione	IP40	Velocità	Gigabit Ethernet
Switch	unmanaged		

Classificazioni

ETIM 8.0	EC000734	ETIM 9.0	EC000734
ETIM 10.0	EC000734	ECLASS 14.0	19-17-04-02
ECLASS 15.0	19-17-04-02		

IE-SW-ELB-05-5GT

Weidmüller Interface GmbH & Co. KG
Klingenbergstraße 26
D-32758 Detmold
Germany

www.weidmueller.com

Accessori

Kit per il montaggio equipaggiamento su rack 19"

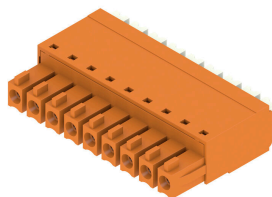
- Per il montaggio di apparecchi da guida di supporto DIN su rack 19"



Dati generali per l'ordinazione

Tipo	RM-KIT	Versione
N. d'ordine	1241440000	Kit for 19"-rack mounting
GTIN (EAN)	4050118029154	
CPZ	1 ST	

BCF 3.81/180



PUSH IN - L'innovativo sistema di collegamento Weidmüller semplifica il processo di collegamento dei conduttori.

I vantaggi per gli utilizzatori e per le applicazioni:

- Elevata densità di imballaggio grazie all'altezza ridotta dei componenti. Basta inserire il conduttore preparato e il gioco è fatto
- Elevata densità dei componenti con la striscia di connettori a due strati compatta SCDN / SCDN-THR
- Lavorazione semplificata grazie ai pulsanti integrati per l'apertura dell'unità di serraggio
- Uso intuitivo, poiché l'area di ingresso dei conduttori e l'area di movimentazione sono distintamente separate
- Chiusura e apertura senza l'uso di utensili grazie all'utilizzo della leva di sgancio brevettata di Weidmüller (LR)

I connettori ad innesto di Weidmüller, passo 3,81 mm (0,15 pollici), sono compatibili con il layout dei tradizionali connettori ad innesto, possono essere codificati e presentano dello spazio per la stampa.

Dati generali per l'ordinazione

Tipo	BCF 3.81/02/180 SN BK BX	Versione
N. d'ordine	1969890000	Connettore per circuito stampato, Connettore femmina, 3.81 mm,
GTIN (EAN)	4032248679522	Numero di poli: 2, 180°, PUSH IN con tasto di attivazione, Campo di
CPZ	50 ST	sezioni, max. : 1.5 mm², Box