

## FC20 TN/68A S1 B BX

Weidmüller Interface GmbH &amp; Co. KG

Klingenbergstraße 26

D-32758 Detmold

Germany

www.weidmueller.com

## Illustrazione del prodotto



I connettori OMNIMATE® Board-to-Board Ingegnerizzazione flessibile di dispositivi compatti L'uso di sistemi di contatto pronti per il futuro e l'ottimizzazione dei processi di produzione sono fattori di crescente importanza nello sviluppo di dispositivi industriali efficienti, in particolare nel settore dell'Industria 4.0. I connettori OMNIMATE® Board-to-Board presentano un passo da 1,27 mm e garantiscono massima flessibilità grazie ai diversi formati.

- Design dispositivo flessibile - densità ideale per l'industria unita a combinazioni di collegamenti altamente flessibili (Mezzanine, Mother-to-Daughter, Extender-card, Cable-to-Board)
- Pronto per l'automazione - sviluppato per il montaggio automatico con alta precisione della coplanarità dei pin e tecnica di montaggio SMT
- Contatto affidabile - fino a 500 cicli di accoppiamento grazie a superfici dorate adatte all'industria (PdNi-Au)
- Pronto al processo - materiale LCP ad alto rendimento per saldature reflow
- Scalabilità - diverse altezze con sovrapposizione ad alto contatto assicurano numerose soluzioni da 12 a 80 poli.
- Potente miniaturizzazione - collegamenti semplici e sicuri anche con condizioni di accoppiamento sfavorevoli, come inclinazione o offset

## Dati generali per l'ordinazione

Versione	Connettore per circuito stampato, Connettore femmina, Passo in mm (P): 1.27 mm, Numero di poli: 68, Box
N. d'ordine	<a href="#">2827340000</a>
Tipo	FC20 TN/68A S1 B BX
GTIN (EAN)	4064675363941
CPZ	10 Pieza
Parametri prodotto	IEC: / 1.9 A UL:
Imballaggio	Box
Stato consegna	In futuro questo articolo non sarà più disponibile.
Ultima data dell'ordine	2026-12-31T00:00:00+01:00

## FC20 TN/68A S1 B BX

Weidmüller Interface GmbH &amp; Co. KG

Klingenbergstraße 26

D-32758 Detmold

Germany

www.weidmueller.com

## Dati tecnici

## Omologazioni

ROHS Conforme

## Dimensioni e pesi

Peso netto 19.6 g

## Conformità ambientale del prodotto

Stato conformità RoHS Conforme senza esenzione

REACH SVHC No SVHC superiori a 0,1 wt%

## Parametri del sistema

Famiglia prodotti	OMNIMATE Signal - Board-to-Board	Tipo di collegamento	Collegamento a perforazione d'isolante (IDC)
Tecnica di collegamento cavi	Morsetto IDC	Lunghezza del cavo	200 mm
Passo in mm (P)	1.27 mm	Passo in pollici (P)	0.050 "
Direzione d'uscita del conduttore	90°/270°	Numero di poli	68
quantità di file	2	Numero di serie di poli	2
Grado di protezione	IP20	Resistenza di passaggio	<25 mΩ
Cicli di inserimento	500	Forza di innesto/polo, max.	0.6 N
Forza d'estrazione/polo, max.	0.6 N		

## Dati del materiale

Materiale isolante	LCP	Colori	grigio
Tabella dei colori (simile)	RAL 7035	Resistenza d'isolamento	≥ 20 MΩ
Moisture Level (MSL)	1	Classe d'infiammabilità UL 94	V-0
Materiale base dei contatti	Lega di rame	Materiale dei contatti	Lega in rame
Superficie dei contatti	Ni/Au	Struttura a strati del connettore maschio	≥ 2 μm Ni / ≥ 0.4 μm PdNi / ≥ 0.05 μm Au
Temperatura di magazzinaggio, min.	-40 °C	Temperatura di magazzinaggio, max.	70 °C
Temperatura d'esercizio, min.	-40 °C	Temperatura d'esercizio, max.	125 °C

## Conduttori adatti al collegamento

Sezione di collegamento cavo AWG, min. AWG 30/1, 30/7 Sezione di collegamento cavo AWG, max. AWG 30/1, 30/7

## Dati di dimensionamento secondo IEC

Corrente di dimensionamento, numero minimo di poli (Tu=20 °C) 1.9 A Distanza superficiale, min. 0.4 mm  
Distanza in aria, min. 0.4 mm

## Imballaggio

Imballaggio Box Lunghezza VPE 155.00 mm  
Larghezza VPE 64.00 mm Altezza VPE 38.00 mm

## Nota importante

Conformità IPC Conformità: i prodotti sono sviluppati, prodotti e forniti secondo standard e normative internazionali riconosciuti, sono conformi alle caratteristiche indicate nel foglio dati e soddisfano

**Dati tecnici**

le caratteristiche decorative in accordo con IPC-A-610 "Classe 2". Ulteriori richieste relative al prodotto potranno essere valutate su richiesta.

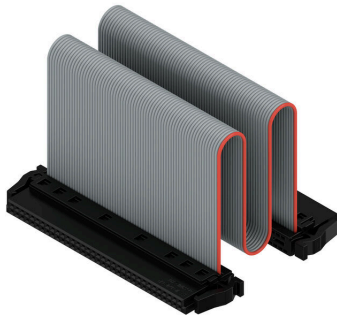
Note

**Classificazioni**

ETIM 8.0	EC002599	ETIM 9.0	EC002599
ETIM 10.0	EC002599	ECLASS 14.0	27-06-03-08
ECLASS 15.0	27-06-03-07		

**Disegni**

**Illustrazione del prodotto**



With optional strain relief



Three standard lengths (0.1 m, 0.2 m, and 0.5 m)