

FC10 PN/68A S1 B BX

Weidmüller Interface GmbH & Co. KG

Klingenbergstraße 26

D-32758 Detmold

Germany

www.weidmueller.com

Illustrazione del prodotto



I connettori OMNIMATE® Board-to-Board Ingegnerizzazione flessibile di dispositivi compatti L'uso di sistemi di contatto pronti per il futuro e l'ottimizzazione dei processi di produzione sono fattori di crescente importanza nello sviluppo di dispositivi industriali efficienti, in particolare nel settore dell'Industria 4.0. I connettori OMNIMATE® Board-to-Board presentano un passo da 1,27 mm e garantiscono massima flessibilità grazie ai diversi formati.

- Design dispositivo flessibile - densità ideale per l'industria unita a combinazioni di collegamenti altamente flessibili (Mezzanine, Mother-to-Daughter, Extender-card, Cable-to-Board)
- Pronto per l'automazione - sviluppato per il montaggio automatico con alta precisione della coplanarità dei pin e tecnica di montaggio SMT
- Contatto affidabile - fino a 500 cicli di accoppiamento grazie a superfici dorate adatte all'industria (PdNi-Au)
- Pronto al processo - materiale LCP ad alto rendimento per saldature reflow
- Scalabilità - diverse altezze con sovrapposizione ad alto contatto assicurano numerose soluzioni da 12 a 80 poli.
- Potente miniaturizzazione - collegamenti semplici e sicuri anche con condizioni di accoppiamento sfavorevoli, come inclinazione o offset

Dati generali per l'ordinazione

| | |
|--------------------|---|
| Versione | Connettore per circuito stampato, Connettore femmina, Passo in mm (P): 1.27 mm, Numero di poli: 68, Box |
| N. d'ordine | 2827300000 |
| Tipo | FC10 PN/68A S1 B BX |
| GTIN (EAN) | 4064675363903 |
| CPZ | 10 Pieza |
| Parametri prodotto | IEC: / 1.9 A UL: |
| Imballaggio | Box |

FC10 PN/68A S1 B BX

Weidmüller Interface GmbH & Co. KG

Klingenbergstraße 26

D-32758 Detmold

Germany

www.weidmueller.com

Dati tecnici

Omologazioni

| | |
|------|----------|
| ROHS | Conforme |
|------|----------|

Dimensioni e pesi

| | | | |
|------------|---------|---------------------|-------------|
| Lunghezza | 12.2 mm | Lunghezza (pollici) | 0.4803 inch |
| Peso netto | 14.4 g | | |

Conformità ambientale del prodotto

| | |
|-----------------------|-----------------------------|
| Stato conformità RoHS | Conforme senza esenzione |
| REACH SVHC | No SVHC superiori a 0,1 wt% |

Parametri del sistema

| | | | |
|-----------------------------------|----------------------------------|-----------------------------|--|
| Famiglia prodotti | OMNIMATE Signal - Board-to-Board | Tipo di collegamento | Collegamento a perforazione d'isolante (IDC) |
| Tecnica di collegamento cavi | Morsetto IDC | Lunghezza del cavo | 100 mm |
| Passo in mm (P) | 1.27 mm | Passo in pollici (P) | 0.050 " |
| Direzione d'uscita del conduttore | 90°/270° | Numero di poli | 68 |
| quantità di file | 2 | Numero di serie di poli | 2 |
| Grado di protezione | IP20 | Resistenza di passaggio | <25 mΩ |
| Cicli di inserimento | 500 | Forza di innesto/polo, max. | 0.6 N |
| Forza d'estrazione/polo, max. | 0.6 N | | |

Dati del materiale

| | | | |
|------------------------------------|--------------|---|--|
| Materiale isolante | LCP | Colori | grigio |
| Tabella dei colori (simile) | RAL 7035 | Resistenza d'isolamento | ≥ 20 MΩ |
| Moisture Level (MSL) | 1 | Classe d'infiammabilità UL 94 | V-0 |
| Materiale base dei contatti | Lega di rame | Materiale dei contatti | Lega in rame |
| Superficie dei contatti | Ni/Au | Struttura a strati del connettore maschio | ≥ 2 µm Ni / ≥ 0.4 µm PdNi / ≥ 0.05 µm Au |
| Temperatura di magazzinaggio, min. | -40 °C | Temperatura di magazzinaggio, max. | 70 °C |
| Temperatura d'esercizio, min. | -20 °C | Temperatura d'esercizio, max. | 105 °C |

Conduttori adatti al collegamento

| | | | |
|--|----------------|--|----------------|
| Sezione di collegamento cavo AWG, min. | AWG 30/1, 30/7 | Sezione di collegamento cavo AWG, max. | AWG 30/1, 30/7 |
|--|----------------|--|----------------|

Dati di dimensionamento secondo IEC

| | | | |
|---|--------|---|--------|
| Corrente di dimensionamento, numero minimo di poli (Tu=20 °C) | 1.9 A | Corrente di dimensionamento, numero massimo di poli (Tu = 40°C) | 1.65 A |
| Distanza superficiale, min. | 0.4 mm | Distanza in aria, min. | 0.4 mm |

Imballaggio

| | | | |
|---------------|----------|---------------|-----------|
| Imballaggio | Box | Lunghezza VPE | 139.00 mm |
| Larghezza VPE | 65.00 mm | Altezza VPE | 54.00 mm |

Nota importante

| | |
|----------------|---|
| Conformità IPC | Conformità: i prodotti sono sviluppati, prodotti e forniti secondo standard e normative internazionali riconosciuti, sono conformi alle caratteristiche indicate nel foglio dati e soddisfano |
|----------------|---|

Dati tecnici

le caratteristiche decorative in accordo con IPC-A-610 "Classe 2". Ulteriori richieste relative al prodotto potranno essere valutate su richiesta.

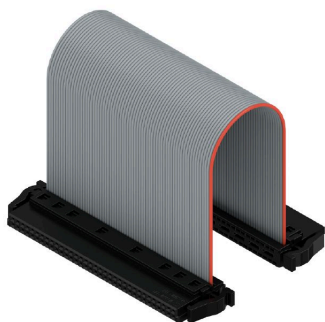
Note

Classificazioni

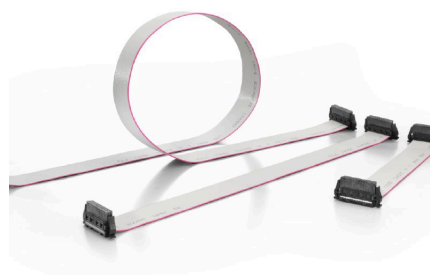
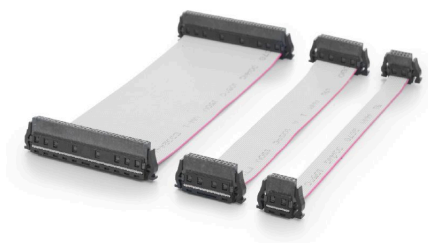
| ETIM 8.0 | EC002599 | ETIM 9.0 | EC002599 |
|-------------|-------------|-------------|-------------|
| ETIM 10.0 | EC002599 | ECLASS 14.0 | 27-06-03-08 |
| ECLASS 15.0 | 27-06-03-08 | | |

Disegni

Illustrazione del prodotto



With optional strain relief



Three standard lengths (0.1 m, 0.2 m, and 0.5 m)