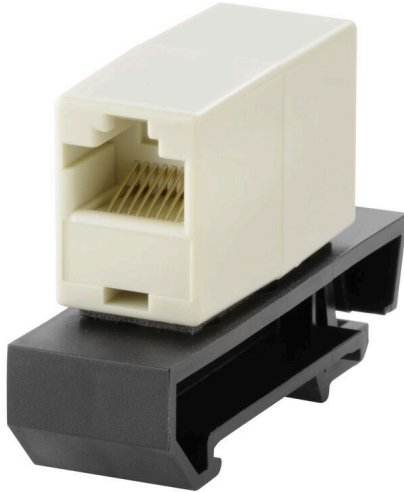


IE-TO-RJ45-C-ZP-C5

Weidmüller Interface GmbH & Co. KG
Klingenbergstraße 26
D-32758 Detmold
Germany

www.weidmueller.com



Uscita guida, versione giunto RJ45 secondo IEC
60603-7-51

Dati generali per l'ordinazione

Versione	Outlet guida di supporto, RJ45, IP20, Cat. 5
N. d'ordine	2819260000
Tipo	IE-TO-RJ45-C-ZP-C5
GTIN (EAN)	4064675330110
CPZ	10 Pieza

Dati tecnici

Omologazioni

ROHS Conforme

Dimensioni e pesi

Peso netto 13.4 g

Temperature

Temperatura di magazzino	Temperatura d'esercizio	-40 °C...80 °C
Temperatura di posa		

Conformità ambientale del prodotto

Stato conformità RoHS	Conforme senza esenzione
REACH SVHC	No SVHC superiori a 0,1 wt%

Dati generali

Collegamento 1	RJ45	Collegamento 2	RJ45
Cablaggio	Raccordo	Colori	beige, nero
Materiale base della custodia	Plastica, PA 66 UL V0 E63957	Categoria	Cat. 5
Superficie dei contatti	Oro su nichel	Tipo di montaggio	TS 35
Schermatura	non schermate	Grado di protezione	IP20
Cicli di inserimento	750 (RJ45)		

Proprietà elettriche

Rigidità dielettrica contatto-schermo	≥ 1500 V AC/DC	Rigidità dielettrica contatto-contatto	≥ 1000 V AC/DC	
Tensione nominale	50 V	Corrente di carico a 50 °C	1 A	

Standard generali

Connettori a norma IEC 60603-7-51

Classificazioni

ETIM 8.0	EC000313	ETIM 9.0	EC000313
ETIM 10.0	EC000313	ECLASS 14.0	27-44-03-20
ECLASS 15.0	27-44-03-20		

