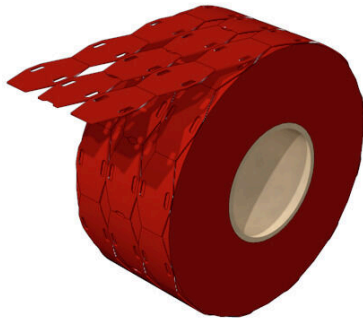


SFX-VT 9/24 MM RT**Weidmüller Interface GmbH & Co. KG**Klingenbergstraße 26
D-32758 Detmold
Germany

www.weidmueller.com

**Alta flessibilità: SFX**

I cartellini di siglatura SFX sono la scelta ideale per la siglatura dei cavi, se preferite le classiche fascette serracavo. I cavi non sempre seguono una linea retta. Il poliuretano utilizzato nei marcatori SFX soddisfa questa esigenza grazie alla sua elevata flessibilità. Il marcatore segue tutte le curve del cavo e si fissa con semplicità. I vostri vantaggi a colpo d'occhio:

Resistenza meteorologica testata secondo ISO DIN EN ISO 4892-2:2013 tabella 3, procedura A ciclo 1 a 5000 ore

contrassegnata individualmente con M-Print® PRO

Stampa facile e veloce con MultiMark THM

Dati generali per l'ordinazione

Versione	SlimFix, Segnafili e segnacavi, 7 -, 26 x 15 mm, rosso
N. d'ordine	2799310000
Tipo	SFX-VT 9/24 MM RT
GTIN (EAN)	4064675261148
CPZ	1000 Pieza

SFX-VT 9/24 MM RT

Weidmüller Interface GmbH & Co. KG
Klingenbergstraße 26
D-32758 Detmold
Germany

www.weidmueller.com

Dati tecnici

Omologazioni

ROHS	Conforme
------	----------

Dimensioni e pesi

Posizione verticale	26 mm	Altezza (pollici)	1.0236 inch
Larghezza	15 mm	Larghezza (pollici)	0.5906 inch
Peso netto	0.25 g		

Temperature

Campo delle temperature di impiego	-55...105 °C
------------------------------------	--------------

Conformità ambientale del prodotto

Stato conformità RoHS	Conforme senza esenzione
REACH SVHC	No SVHC superiori a 0,1 wt%

Dati generali

Tipo di stampa	Neutro	Versione	esente da alogeni
Larghezza	15 mm	Classe d'infiammabilità UL 94	HB
Campo delle temperature di impiego, max.	105 °C	Campo delle temperature di impiego, min.	-55 °C
Colori	rosso	Alogeni	No
Materiale di base	Poliolfina, Poliuretano	Caratteri stampati	senza
Dimensioni del campo di siglatura	23.5 x 9 mm	Campo delle temperature di impiego	-55...105 °C

Segnafile e segnacavi

Alogeni	No	Sezione di collegamento cavo, max.	500 mm ²
Diametro esterno del conduttore, max.	40 mm	Diametro esterno del conduttore, min.	7 mm
Varco fascetta serracavo	Piatto	Diametro esterno conduttore	7 -
Fascetta serracavo compatibile	Plastica	Sezione di collegamento dei conduttori	500 mm ²

Classificazioni

ETIM 8.0	EC001530	ETIM 9.0	EC001530
ETIM 10.0	EC001530	ECLASS 14.0	27-28-11-02
ECLASS 15.0	27-28-11-02		

Disegni



Accessori**Nastri a colori**

Queste stampanti forniscono eccellenti risultati di stampa grazie alla tecnica a trasferimento termico. Diversi materiali e un sistema di stampa di facile utilizzo in ambiente Windows soddisfano in modo ottimale le esigenze di siglatura.

Dati generali per l'ordinazione

Tipo	RIBBON MM-HS 60/300 SW	Versione	
N. d'ordine	2448880000	Ink ribbon	
GTIN (EAN)	4050118462944		
CPZ	1 ST		