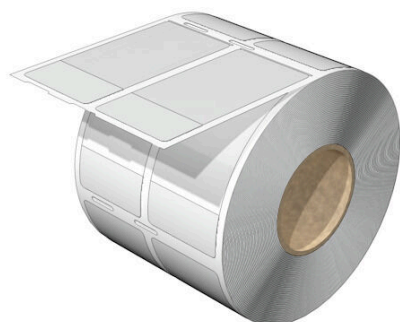


THM WO VIN 34/70 WS

Weidmüller Interface GmbH & Co. KG
Klingenbergstraße 26
D-32758 Detmold
Germany

www.weidmueller.com



I segnacavi THM WriteOn su bobina sono usati per siglare conduttori e cavi con diametro esterno max. di 36 mm. La striscia adesiva trasparente fissa e protegge la stampa sulla superficie del marcatore.

- Protezione della siglatura contro sporco e abrasioni mediante rivestimento con striscia adesiva trasparente
- Stampa semplice e rapida con stampanti a trasferimento termico di alta qualità

Dati generali per l'ordinazione

Versione	THM, Segnafili e segnacavi, 8 - 16 mm, 34 x 70 mm, bianco
N. d'ordine	2799250000
Tipo	THM WO VIN 34/70 WS
GTIN (EAN)	4064675261018
CPZ	500 Pieza

THM WO VIN 34/70 WS

Weidmüller Interface GmbH & Co. KG
Klingenbergstraße 26
D-32758 Detmold
Germany

www.weidmueller.com

Dati tecnici

Omologazioni

ROHS	Conforme
------	----------

Dimensioni e pesi

Profondità	0.08 mm	Profondità (pollici)	0.0031 inch
Posizione verticale	34 mm	Altezza (pollici)	1.3386 inch
Larghezza	70 mm	Larghezza (pollici)	2.7559 inch
Peso netto	0.54 g		

Temperature

Campo delle temperature di impiego	-40...80 °C
------------------------------------	-------------

Conformità ambientale del prodotto

Stato conformità RoHS	Conforme senza esenzione
REACH SVHC	No SVHC superiori a 0,1 wt%

Dati generali

Tipo di stampa	Neutro		
Larghezza	70 mm		
Classe d'infiammabilità UL 94	V-0		
Campo delle temperature di impiego, max.	80 °C		
Campo delle temperature di impiego, min.	-40 °C		
Colori	bianco		
Alogeni	Sì		
Materiale di base	pellicola di vinile		
Caratteri stampati	senza		
Numero di marcatori per unità di imballaggio	Forma di fornitura	Etichetta in bobina	
stampante compatibile			
Numero di marcatori per combinazione	1 Label reel = Conductor and cable markers		
Campo delle temperature di impiego	-40...80 °C		
Numero per rotolo	500		

Segnafili e segnacavi

Alogeni	Sì	Sezione di collegamento cavo, max.	200 mm ²
Diametro esterno del conduttore, max.	16 mm	Diametro esterno del conduttore, min.	8 mm
Diametro esterno conduttore	8 - 16 mm	Sezione di collegamento dei conduttori	200 mm ²

Classificazioni

ETIM 8.0	EC001530	ETIM 9.0	EC001530
ETIM 10.0	EC001530	ECLASS 14.0	27-28-11-02
ECLASS 15.0	27-28-11-02		

Disegni

