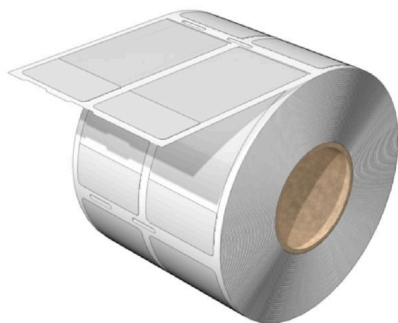


**THM WO VIN 34/70 WS****Weidmüller Interface GmbH & Co. KG**

Klingenbergstraße 26

D-32758 Detmold

Germany

[www.weidmueller.com](http://www.weidmueller.com)

I segnacavi THM WriteOn su bobina sono usati per siglare conduttori e cavi con diametro esterno max. di 36 mm. La striscia adesiva trasparente fissa e protegge la stampa sulla superficie del marcatore.

- Protezione della siglatura contro sporco e abrasioni mediante rivestimento con striscia adesiva trasparente
- Stampa semplice e rapida con stampanti a trasferimento termico di alta qualità

**Dati generali per l'ordinazione**

Versione	THM, Segnafili e segnacavi, 8 - 16 mm, 34 x 70 mm, bianco
N. d'ordine	<a href="#">2799250000</a>
Tipo	THM WO VIN 34/70 WS
GTIN (EAN)	4064675261018
CPZ	500 Pieza

## THM WO VIN 34/70 WS

Weidmüller Interface GmbH &amp; Co. KG

Klingenbergstraße 26

D-32758 Detmold

Germany

www.weidmueller.com

## Dati tecnici

## Omologazioni

ROHS	Conforme
------	----------

## Dimensioni e pesi

Profondità	0.08 mm	Profondità (pollici)	0.0031 inch
Posizione verticale	34 mm	Altezza (pollici)	1.3386 inch
Larghezza	70 mm	Larghezza (pollici)	2.7559 inch
Peso netto	0.54 g		

## Temperature

Campo delle temperature di impiego	-40...80 °C
------------------------------------	-------------

## Conformità ambientale del prodotto

Stato conformità RoHS	Conforme senza esenzione
REACH SVHC	No SVHC superiori a 0,1 wt%

## Dati generali

Tipo di stampa	Neutro	
Larghezza	70 mm	
Classe d'infiammabilità UL 94	V-0	
Campo delle temperature di impiego, max.	80 °C	
Campo delle temperature di impiego, min.	-40 °C	
Colori	bianco	
Alogeni	Sì	
Materiale di base	pellicola di vinile	
Caratteri stampati	senza	
Numero di marcatori per unità di imballaggio	Forma di fornitura	Etichetta in bobina
stampante compatibile		
Numero di marcatori per combinazione	1 Label reel = Conductor and cable markers	
Campo delle temperature di impiego	-40...80 °C	
Numero per rotolo	500	

## Segnafili e segnacavi

Alogeni	Sì	Sezione di collegamento cavo, max.	200 mm <sup>2</sup>
Diametro esterno del conduttore, max.	16 mm	Diametro esterno del conduttore, min.	8 mm
Diametro esterno conduttore	8 - 16 mm	Sezione di collegamento dei conduttori	200 mm <sup>2</sup>

## Classificazioni

ETIM 8.0	EC001530	ETIM 9.0	EC001530
ETIM 10.0	EC001530	ECLASS 14.0	27-28-11-02
ECLASS 15.0	27-28-11-02		

**Disegni**

