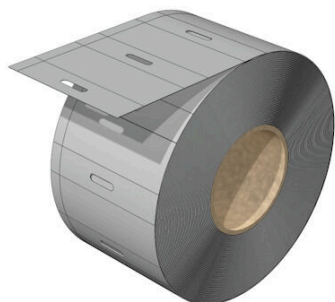


**THM ET 200SP-HA 18.8/50 GR****Weidmüller Interface GmbH & Co. KG**

Klingenbergstraße 26

D-32758 Detmold

Germany

[www.weidmueller.com](http://www.weidmueller.com)

Le etichette non adesive su rotolo THM ET S7 sono utilizzate per identificare i moduli SIMATIC ET 200S e S7 di Siemens.

Il software M-Print® PRO può essere utilizzato per realizzare stampe personalizzate su etichette THM ET S7 con una stampante THM. Le etichette possono essere separate facilmente. La stampante THM MultiMark assicura una stampa ad elevata resistenza.

**Dati generali per l'ordinazione**

Versione	THM, Siglatura di apparecchi, 18.8 x 50 mm, Siemens, grigio
N. d'ordine	<a href="#">2799220000</a>
Tipo	THM ET 200SP-HA 18.8/50 GR
GTIN (EAN)	4064675260981
CPZ	1500 Pieza

## THM ET 200SP-HA 18.8/50 GR

**Weidmüller Interface GmbH & Co. KG**  
 Klingenbergstraße 26  
 D-32758 Detmold  
 Germany

www.weidmueller.com

## Dati tecnici

## Omologazioni

ROHS	Conforme
------	----------

## Dimensioni e pesi

Profondità	0.08 mm	Profondità (pollici)	0.0031 inch
Posizione verticale	18.8 mm	Altezza (pollici)	0.7402 inch
Larghezza	50 mm	Larghezza (pollici)	1.9685 inch
Peso netto	0.16 g		

## Temperature

Campo delle temperature di impiego	-50...100 °C
------------------------------------	--------------

## Conformità ambientale del prodotto

Stato conformità RoHS	Conforme senza esenzione
REACH SVHC	No SVHC superiori a 0,1 wt%

## Dati generali

Versione	autoadesivo	
Larghezza	50 mm	
Classe d'infiammabilità UL 94	HB	
Campo delle temperature di impiego, max.	100 °C	
Campo delle temperature di impiego, min.	-50 °C	
Colori	grigio	
Alogeni	No	
Materiale di base	polipropilene	
Caratteri stampati	senza	
Numero di marcatori per unità di imballaggio	Forma di fornitura	Etichetta in bobina
Approvazione secondo UL 969 stampante compatibile	No	
Numero di marcatori per combinazione	1 Label reel = Device markers	
Campo delle temperature di impiego	-50...100 °C	
Applicazione / Produttore	Siemens	

## Marcatori per apparecchi

Alogeni	No
---------	----

## Classificazioni

ETIM 8.0	EC001288	ETIM 9.0	EC001288
ETIM 10.0	EC001288	ECLASS 14.0	27-28-11-04
ECLASS 15.0	27-28-11-04		

**Disegni**

