

IE-PCB-SPE-P-90V2.1-THR-YG/YG RL

Weidmüller Interface GmbH & Co. KG

Klingenbergstraße 26

D-32758 Detmold

Germany

www.weidmueller.com



Prese per circuito stampato Single Pair Ethernet

La tecnologia Single Pair Ethernet richiede solo una coppia di fili per trasmettere dati ed energia.

I vantaggi che ne conseguono renderanno l'SPE la rete di preferenza a livello di campo e oltre.

I vantaggi del Single Pair Ethernet

- **Compatibile:** la tecnologia Single Pair Ethernet permette di uniformare le comunicazioni basate sull'Ethernet dal sensore al cloud
- **Pronta per il futuro:** questa tecnologia è la chiave per l'industria 4.0 e l'Internet delle cose
- **Flessibile:** grazie all'estensione fino a 1000 m e alle proprietà di trasmissione fino a 1 Gbps può essere usata per molteplici applicazioni
- **Innovativa:** più leggera, richiede meno spazio e meno lavori di installazione

Dati generali per l'ordinazione

Versione	Connettore per circuito stampato, SPE (Single Pair Ethernet), Flangia di bloccaggio, Collegamento a saldare THT/THR, 1.80 mm, Numero di poli: 2, 90°, Lunghezza spina a saldare (l): 2.1 mm, Ni/Au, nero, Tape
N. d'ordine	2795120000
Tipo	IE-PCB-SPE-P-90V2.1-THR-YG/YG RL
GTIN (EAN)	4064675 119227
CPZ	100 Pieza
Imballaggio	Tape

IE-PCB-SPE-P-90V2.1-THR-YG/YG RL

Weidmüller Interface GmbH & Co. KG
 Klingenbergstraße 26
 D-32758 Detmold
 Germany

www.weidmueller.com

Dati tecnici

Omologazioni

Omologazioni



ROHS	Conforme
UL File Number Search	Sito web UL
N° certificato (cURus)	E316369

Dimensioni e pesi

Profondità	19.9 mm	Profondità (pollici)	0.7835 inch
Posizione verticale	10.9 mm	Altezza (pollici)	0.4291 inch
Larghezza	7.52 mm	Larghezza (pollici)	0.2961 inch
Peso netto	5.93 g		

Temperature

Temperatura di posa

Conformità ambientale del prodotto

Stato conformità RoHS	Conforme senza esenzione
REACH SVHC	No SVHC superiori a 0,1 wt%

Parametri del sistema

Tipo di collegamento	Collegamento a saldare	Passo in mm (P)	1.80 mm
Passo in pollici (P)	0.071 "	Numero di poli	2
Numero di serie di poli	1	Grado di protezione	IP20
Cicli di inserimento	750	Forza di innesto/polo, max.	3.5 N
Forza d'estrazione/polo, max.	6.7 N		

Specifiche di sistema

Numero di poli	2	LED	Sì
Lunghezza spina a saldare (l)	2.1 mm	Montaggio su circuito stampato	Collegamento a saldare THT/THR
Passo in pollici (P)	0.071 "	Materiale della schermatura	CuSn
Schermatura	Sì	Uscita laterale, proprietà	Flangia di bloccaggio
Forza di innesto/polo, max.	3.5 N	Velocità di trasmissione	10/100 MBit/s, 1000 MBit/s, 10/100/1000 MBit/s
Forza d'estrazione/polo, max.	6.7 N	Tipo di collegamento	Collegamento a saldare
Categoria	T1-B	Passo in mm (P)	1.80 mm
Grado di protezione	IP20	Cicli di inserimento	750
Angolo di uscita	90°	Superficie di schermatura	stagnato
Categoria di prestazione	T1-B 10/100 MBit/s, 1000 MBit/s, 10/100/1000 MBit/s	Processo di saldatura	Saldatura Reflow, Saldatura manuale, Saldatura ad onda
Forza di innesto/polo, min.	9.10 N	Forza d'estrazione / polo, min.	3.40 N
Dimensioni del codolo a saldare	ottagonale	Tolleranza della posizione del codolo a saldare	± 0,1 mm

Caratteristiche elettriche

Rigidità dielettrica contatto-schermo	2250 V DC	Rigidità dielettrica contatto-contatto	1000 V DC
Resistenza d'isolamento	≥ 500 MΩ	Tensione nominale	72 V

IE-PCB-SPE-P-90V2.1-THR-YG/YG RL

Weidmüller Interface GmbH & Co. KG

Klingenbergstraße 26

D-32758 Detmold

Germany

www.weidmueller.com

Dati tecnici

Corrente nominale	4 A	PoE / PoE+	PoDL secondo IEEE 802.3bu / cg
-------------------	-----	------------	--------------------------------

Standard

Connettori a norma	IEC 63171-2
--------------------	-------------

Dati del materiale

Materiale isolante	LCP	Colori	nero
Tabella dei colori (simile)	RAL 9011	Resistenza d'isolamento	≥ 500 MΩ
Moisture Level (MSL)	1	Classe d'inflammabilità UL 94	V-0
Materiale base dei contatti	CuMg	Materiale dei contatti	Lega in rame
Superficie dei contatti	Ni/Au	Struttura a strati del collegamento a saldare	2...4 µm Ni / ≥ 0.25 µm Au
Temperatura d'esercizio , min.	-40 °C	Temperatura d'esercizio , max.	85 °C

Dati di dimensionamento sec. UL 1059

Istituto (cURus)	CURUS	N° certificato (cURus)	E316369
Riferimento ai valori di omologazione	Le specifiche indicano i valori massimi, per i dettagli fare riferimento al certificato di conformità.		

Imballaggio

Imballaggio	Tape	Lunghezza VPE	459.00 mm
Larghezza VPE	365.00 mm	Altezza VPE	61.00 mm

Dati del materiale

Classe d'inflammabilità UL 94	V-0	Materiale isolante	LCP
-------------------------------	-----	--------------------	-----

Dati generali

Colori	nero	Grado di protezione	IP20
Tabella dei colori (simile)	RAL 9011		

Nota importante

Note

Classificazioni

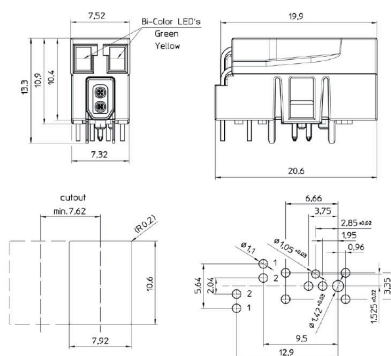
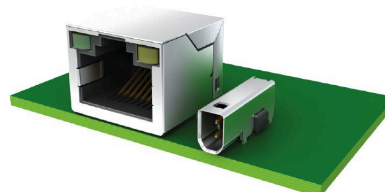
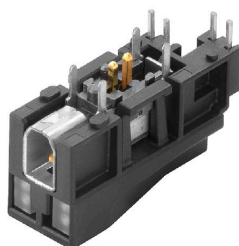
ETIM 6.0	EC002637	ETIM 7.0	EC002637
ETIM 8.0	EC002637	ETIM 9.0	EC002637
ETIM 10.0	EC002637	ECLASS 9.1	27-44-04-02
ECLASS 10.0	27-44-04-02	ECLASS 11.0	27-46-02-01
ECLASS 12.0	27-46-02-01	ECLASS 13.0	27-46-02-01
ECLASS 14.0	27-46-02-01	ECLASS 15.0	27-46-02-01

IE-PCB-SPE-P-90V2.1-THR-YG/YG RL

Weidmüller Interface GmbH & Co. KG
Klingenbergstraße 26
D-32758 Detmold
Germany

www.weidmueller.com

Disegni



Pin assignment



Pair	Contacts	Data
1	1	RX/TX+
	2	RX/TX-

	effective length
Contact 1	11.3
Contact 2	15

LED Polarity

LED Polarity

Green

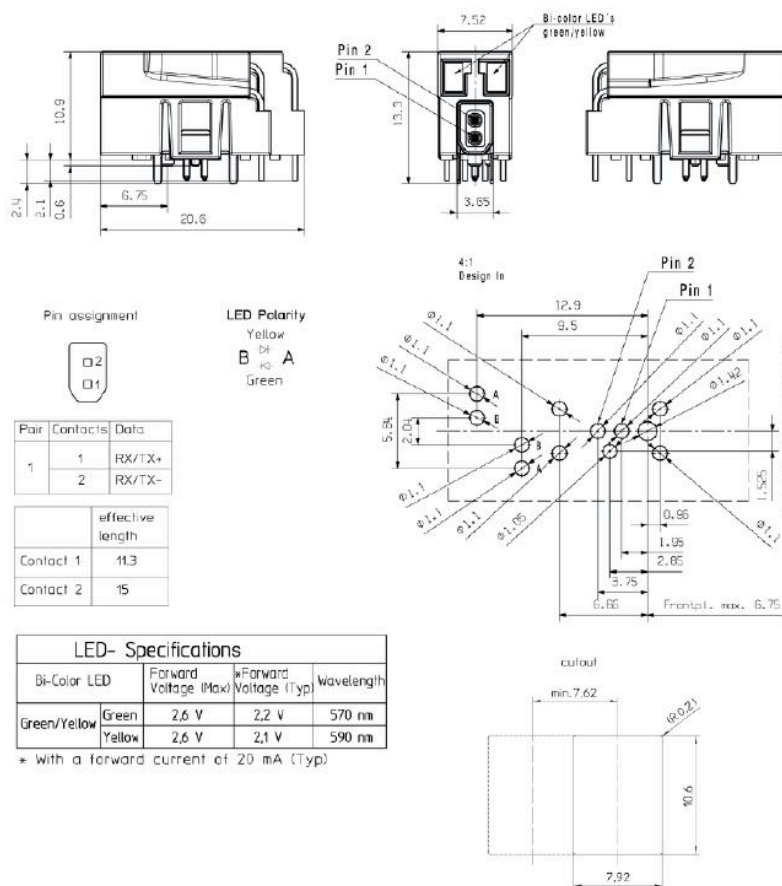
2 1

Yellow

LED- Specifications				
Bi-Color LED		Forward Voltage (Max)	Forward Voltage (Typ)	Wavelength
Green/Yellow	Green	2.6 V	2.2 V	570 nm
	Yellow	2.6 V	2.1 V	590 nm

Yellow	2,6 V	2,1 V
--------	-------	-------

* With a forward current of 20 mA (Typ)



IE-PCB-SPE-P-90V2.1-THR-YG/YG RL

Weidmüller Interface GmbH & Co. KG

Klingenbergstraße 26

D-32758 Detmold

Germany

www.weidmueller.com

Controprezzi

Cavo Patch IP20



La tecnologia Single pair Ethernet richiede solo una coppia di fili per trasmettere dati ed energia.

I vantaggi che ne conseguono renderanno l'SPE la rete di preferenza a livello di campo e oltre. I vantaggi del Single Pair Ethernet

- **Compatibile:** la tecnologia Single Pair Ethernet permette di uniformare le comunicazioni basate sull'Ethernet dal sensore al cloud
- **Pronta per il futuro:** questa tecnologia è la chiave per l'industria 4.0 e l'Internet delle cose
- **Flessibile:** grazie all'estensione fino a 1000 m e alle proprietà di trasmissione fino a 1 Gbps può essere usata per molteplici applicazioni
- **Innovativa:** più leggera, richiede meno spazio e meno lavori di installazione

Dati generali per l'ordinazione

Tipo	IE-S1DS2VE0010T01T01-E	Versione
N. d'ordine	2725850010	Cavo Patch, Spina di collegamento SPE (IEC 63171-2) - presa
GTIN (EAN)	4050118824544	femmina dritta IP20, Spina di collegamento SPE (IEC 63171-2) - presa
CPZ	1 ST	femmina dritta IP20, T1-B, PVC, 1 m
Tipo	IE-S1DS2VE0020T01T01-E	Versione
N. d'ordine	2725850020	Cavo Patch, Spina di collegamento SPE (IEC 63171-2) - presa
GTIN (EAN)	4050118825312	femmina dritta IP20, Spina di collegamento SPE (IEC 63171-2) - presa
CPZ	1 ST	femmina dritta IP20, T1-B, PVC, 2 m
Tipo	IE-S1DS2VE0030T01T01-E	Versione
N. d'ordine	2725850030	Cavo Patch, Spina di collegamento SPE (IEC 63171-2) - presa
GTIN (EAN)	4050118825329	femmina dritta IP20, Spina di collegamento SPE (IEC 63171-2) - presa
CPZ	1 ST	femmina dritta IP20, T1-B, PVC, 3 m
Tipo	IE-S1DS2VE0050T01T01-E	Versione
N. d'ordine	2725850050	Cavo Patch, Spina di collegamento SPE (IEC 63171-2) - presa
GTIN (EAN)	4050118825336	femmina dritta IP20, Spina di collegamento SPE (IEC 63171-2) - presa
CPZ	1 ST	femmina dritta IP20, T1-B, PVC, 5 m