

IE-PCB-SPM-P-90-THR

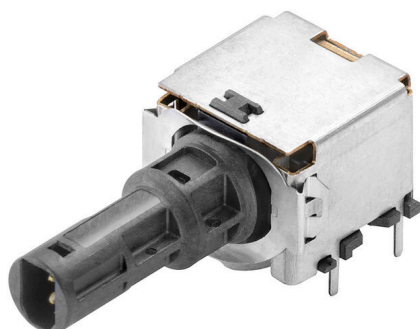
Weidmüller Interface GmbH & Co. KG

Klingenbergstraße 26

D-32758 Detmold

Germany

www.weidmueller.com



SPElink®



Prese per circuito stampato Single Pair Ethernet

La tecnologia Single Pair Ethernet richiede solo una coppia di fili per trasmettere dati ed energia.

I vantaggi che ne conseguono renderanno l'SPE la rete di preferenza a livello di campo e oltre.

I vantaggi del Single Pair Ethernet

- **Compatibile:** la tecnologia Single Pair Ethernet permette di uniformare le comunicazioni basate sull'Ethernet dal sensore al cloud
- **Pronta per il futuro:** questa tecnologia è la chiave per l'industria 4.0 e l'Internet delle cose
- **Flessibile:** grazie all'estensione fino a 1000 m e alle proprietà di trasmissione fino a 1 Gbps può essere usata per molteplici applicazioni
- **Innovativa:** più leggera, richiede meno spazio e meno lavori di installazione

Dati generali per l'ordinazione

Versione	Spina incorporata, Inserto per circuito stampato M8, Collegamento a saldare, IP67 con custodia, Collegamento a saldare THT/THR, 90°, Numero di poli: 2, Tape
N. d'ordine	2795100000
Tipo	IE-PCB-SPM-P-90-THR
GTIN (EAN)	4064675119159
CPZ	100 Pieza
Imballaggio	Tape

IE-PCB-SPM-P-90-THR

Weidmüller Interface GmbH & Co. KG

Klingenbergstraße 26

D-32758 Detmold

Germany

www.weidmueller.com

Dati tecnici

Omologazioni

ROHS	Conforme
------	----------

Dimensioni e pesi

Profondità	31.6 mm	Profondità (pollici)	1.2441 inch
Posizione verticale	14.5 mm	Altezza (pollici)	0.5709 inch
Larghezza	15.2 mm	Larghezza (pollici)	0.5984 inch
Peso netto	8.14 g		

Temperature

Temperatura di magazzinaggio	Temperatura d'esercizio	-40 °C...85 °C
Temperatura di posa		

Conformità ambientale del prodotto

Stato conformità RoHS	Conforme senza esenzione
REACH SVHC	No SVHC superiori a 0,1 wt%

Specifiche di sistema

Numero di poli	2	Montaggio su circuito stampato	Collegamento a saldare THT/THR
Schermatura	Sì	Uscita laterale, proprietà	Flangia di bloccaggio
Velocità di trasmissione	10/100/1000 MBit/s	Tipo di collegamento	Collegamento a saldare
Categoria	T1-B	Famiglia prodotti	Industrial Ethernet
Grado di protezione	IP67 con custodia	Cicli di inserimento	≥ 100
Angolo di uscita	90°	Categoria di prestazione	T1-B 10/100/1000 MBit/s
Processo di saldatura	Saldatura Reflow, Saldatura manuale, Saldatura ad onda	Dimensioni del codolo a saldare	ottagonale

Caratteristiche elettriche

Rigidità dielettrica contatto-schermo	2250 V DC	Rigidità dielettrica contatto-contatto	1000 V DC
Resistenza d'isolamento	≥ 500 MΩ	Tensione nominale	72 V
Corrente nominale	4 A		

Standard

Connettori a norma	IEC 63171-5
--------------------	-------------

Dati del materiale

Materiale isolante	LCP	Colori	argento, nero
Tabella dei colori (simile)	RAL 7001, RAL 9011	Resistenza d'isolamento	≥ 500 MΩ
Moisture Level (MSL)	1	Classe d'infiammabilità UL 94	V-0
Materiale dei contatti	Lega di rame	Superficie dei contatti	Ni/Au
Temperatura d'esercizio , min.	-40 °C	Temperatura d'esercizio , max.	85 °C

Imballaggio

Imballaggio	Tape	Lunghezza VPE	392.00 mm
Larghezza VPE	350.00 mm	Altezza VPE	75.00 mm

Dati tecnici**Nota importante**

Note

Classificazioni

ETIM 8.0	EC002637	ETIM 9.0	EC002637
ETIM 10.0	EC002637	ECLASS 14.0	27-46-02-01
ECLASS 15.0	27-46-02-01		

Disegni

