

DURA ECO LA-BAT 24V 7AH

Weidmüller Interface GmbH & Co. KG
Klingenbergstraße 26
D-32758 Detmold
Germany

www.weidmueller.com



I 5 moduli della batteria con capacità da 1,2 Ah a 17Ah possono alimentare fino a 40 A per 30 minuti o 1 A per 30 ore e sono pienamente compatibili con le unità di controllo USV DC CP DC USV 24V 20A/10A e CP DC USV 24V 40A. Le serie DURAEco sono una soluzione flessibile e facile da usare, in un design economico.

Dati generali per l'ordinazione

Versione	Battery
N. d'ordine	2789910000
Tipo	DURA ECO LA-BAT 24V 7AH
GTIN (EAN)	4064675068662
CPZ	1 Pieza

DURA ECO LA-BAT 24V 7AH

Weidmüller Interface GmbH & Co. KG
Klingenbergstraße 26
D-32758 Detmold
Germany

www.weidmueller.com

Dati tecnici

Omologazioni

Omologazioni



UL File Number Search [Sito web UL](#)
N° Certificato (cULus) E258476

Dimensioni e pesi

Profondità	135 mm	Profondità (pollici)	5.3149 inch
Posizione verticale	158 mm	Altezza (pollici)	6.2205 inch
Larghezza	162 mm	Larghezza (pollici)	6.3779 inch
Peso netto	6120 g		

Temperature

Temperatura di magazzinaggio	-15 °C...50 °C	Temperatura d'esercizio	
Umidità	5...95 % RH		

Conformità ambientale del prodotto

Stato conformità RoHS	Non interessato
REACH SVHC	Lead 7439-92-1
SCIP	30bf869c-8adc-4ed2-ad02-c1fec963e943

Interfacce di funzionamento e ingressi di comando

Sensore termico	NTC 100 kΩ
-----------------	------------

Ingresso

Tensione nominale d'ingresso	24 V DC	Capacità nominale	7 Ah
Corrente di carica, max.	1.08 A		

Uscita

Parallelabilità	Sì		
Corrente d'uscita, max.	50 A		
Sensore termico	NTC 100 kΩ		
Tempo buffer a seconda della corrente	Corrente	35 A	
	Tempo di buffer	3 min	
	Corrente	27 A	
	Tempo di buffer	5 min	
	Corrente	8.5 A	
	Tempo di buffer	30 min	
Protezione contro il sovraccarico e il cortocircuito	2x25 A fuse		

DURA ECO LA-BAT 24V 7AH

Weidmüller Interface GmbH & Co. KG

Klingenbergstraße 26

D-32758 Detmold

Germany

www.weidmueller.com

Dati tecnici

Dati generali

Temperatura ambiente	-15 °C...+50 °C	Umidità	5...95 % RH
Grado di protezione	IP20	Durata prevista	5.65 a
Vibrazione DIN rail/wall secondo IEC 68-2-6	- / 0,7 g	Shock wall acc. IEC 68-2-27	30 g

Isolamento

Classe di protezione	III, senza collegamento PE, per SELV
----------------------	--------------------------------------

Dati di collegamento (ingresso)

Numero di morsetti	2 (+,-)	Sezione di collegamento cavo, AWG/kcmil , max.	6 AWG
Sezione di collegamento cavo, AWG/kcmil , min.	24 AWG	Sezione di collegamento cavo, flessibile , max.	10 mm ²
Sezione di collegamento cavo, flessibile , min.	0,5 mm ²	Sezione di collegamento cavo, rigido , max.	16 mm ²
Sezione di collegamento cavo, rigido , min.	0,5 mm ²	Coppia di serraggio, min.	1.2 Nm
Coppia di serraggio, max.	2.4 Nm		

Dati di collegamento (segnale)

Sezione di collegamento del conduttore, flessibile (segnale), max.	1,5 mm ²	Tecnica di collegamento	collegamento a vite innestabile
Sezione di collegamento cavo, AWG/kcmil , max.	16	Sezione di collegamento cavo, rigido , min.	0,2 mm ²
Sezione di collegamento cavo, rigido , max.	1,5 mm ²	Sezione di collegamento del conduttore, flessibile (segnale), min.	0,2 mm ²
Numero di morsetti	2	Sezione di collegamento cavo, AWG/kcmil , min.	24 mm ²

Classificazioni

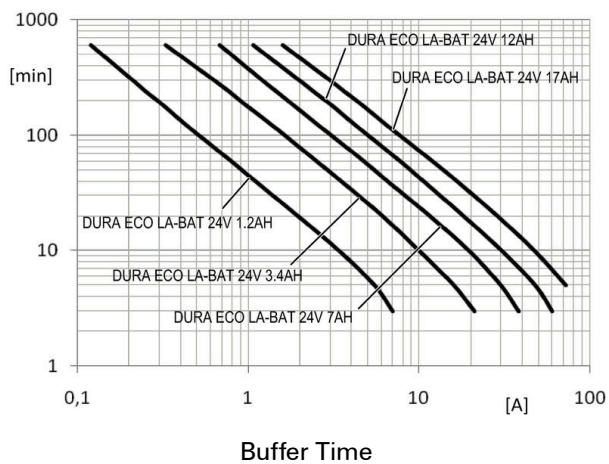
ETIM 8.0	EC002850	ETIM 9.0	EC002850
ETIM 10.0	EC002850	ECLASS 14.0	27-04-06-92
ECLASS 15.0	27-04-06-92		

DURA ECO LA-BAT 24V 7AH

Weidmüller Interface GmbH & Co. KG
Klingenbergstraße 26
D-32758 Detmold
Germany

Disegni

www.weidmueller.com



DURA ECO LA-BAT 24V 7AH

Weidmüller Interface GmbH & Co. KG

Klingenbergstraße 26

D-32758 Detmold

Germany

Accessori

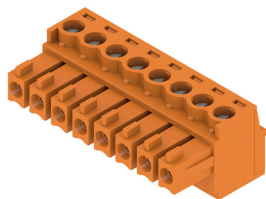
www.weidmueller.com

Blade fuses

Dati generali per l'ordinazione

Tipo	CP A FUSE 25A	Versione	
N. d'ordine	2582110000	UPS control unit	
GTIN (EAN)	4050118809756		
CPZ	1 ST		

BCZ 3.81/180



Connettori femmina con collegamento a vite in tecnica a staffa di serraggio per il collegamento del conduttore. Per l'organizzazione del livello di collegamento sono disponibili tre direzioni d'uscita dei conduttori:

- 180°; cavo parallelo alla direzione di innesto
- 90°; cavo perpendicolare alla direzione di innesto verso l'alto
- 270°; cavo perpendicolare alla direzione di innesto verso il basso

Per le diverse esigenze di collegamento, è possibile scegliere tra tre forme della custodia:

- Custodia standard senza flangia
- Flangia con vite (F)
- Flangia con leva di sgancio (LR) brevettata

Weidmüller per un bloccaggio e una separazione senza utensili e senza carico.

I connettori Weidmüller nel passo 3,81 mm (0,15 pollici) hanno un layout compatibile con i connettori più diffusi e presentano uno spazio per siglatura e codifica.

Dati generali per l'ordinazione

Tipo	BCZ 3.81/02/180 SN BK BX	Versione	
N. d'ordine	1792770000	Connettore per circuito stampato, Connettore femmina, 3.81 mm,	
GTIN (EAN)	4032248226757	Numero di poli: 2, 180°, Collegamento a vite, Campo di sezioni, max. :	
CPZ	50 ST	1.5 mm², Box	