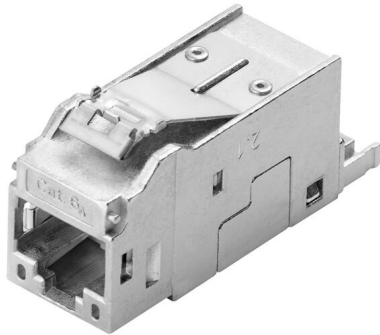


IE-KEY-RJ45/IDC-1

Weidmüller Interface GmbH & Co. KG
Klingenbergstraße 26
D-32758 Detmold
Germany

www.weidmueller.com



Connettori IE in IP20 per conduttori in rame e in fibra ottica

Dati generali per l'ordinazione

Versione	Inserto flangia, Cat.6A / Class EA (ISO/IEC 11801 2010), IP20
N. d'ordine	2782300000
Tipo	IE-KEY-RJ45/IDC-1
GTIN (EAN)	4064675057895
CPZ	1 Pieza

Dati tecnici

Omologazioni

ROHS	Conforme
------	----------

Dimensioni e pesi

Posizione verticale	23.4 mm	Altezza (pollici)	0.9213 inch
Larghezza	14.7 mm	Larghezza (pollici)	0.5787 inch
Spessore della parete, min.	1.45 mm	Spessore della parete, max.	1.55 mm
Peso netto	22 g		

Temperature

Temperatura d'esercizio	-40 °C...70 °C
-------------------------	----------------

Conformità ambientale del prodotto

Stato conformità RoHS	Conforme
REACH SVHC	No SVHC superiori a 0,1 wt%

Dati generali

Collegamento 1	RJ45	Collegamento 2	IDC
Cablaggio	TIA-568A, TIA-568B, PROFINET	Materiale base della custodia	Pressofusione di zinco
Diametro isolamento, max.	1.8 mm	Categoria	Cat.6A / Class EA (ISO/IEC 11801 2010)
Superficie dei contatti	Oro su nichel	Diametro di collegamento, rigido	0.41...0.64 mm
Sezione trasversale conduttore, rigido (AWG)	AWG 26...AWG 22	Sezione di collegamento del conduttore, 0.13...0.32 mm ² rigido	
Diametro di collegamento, flessibile	0.48...0.76 mm	Sezione trasversale conduttore, flessibile AWG 26...AWG 22 (AWG)	
Schermatura	Contatto dello schermo a 360°	Grado di protezione	IP20
Forza d'inserimento	20 N	Cicli di inserimento	750

Proprietà elettriche

Resistenza di contatto	≤ 20 mΩ	Rigidità dielettrica contatto-contatto	≥ 1000 V DC
Resistenza d'isolamento	500 MΩ	PoE / PoE+	secondo IEEE 802.3at

Standard generali

Connettori a norma	IEC 60603-7-51
--------------------	----------------

Classificazioni

ETIM 8.0	EC001121	ETIM 9.0	EC001121
ETIM 10.0	EC001121	ECLASS 14.0	27-44-03-90
ECLASS 15.0	27-44-03-90		

Disegni

Disegno quotato

