

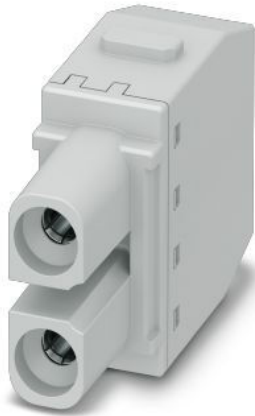
HDC MHX 2 FP**Weidmüller Interface GmbH & Co. KG**

Klingenbergstraße 26

D-32758 Detmold

Germany

www.weidmueller.com

**Flessibile**

Le quattro dimensioni di moduli garantiscono soluzioni ad innesto individuali che permettono di risparmiare enormi quantità di spazio. Il passo ridotto si traduce inoltre in un design ottimizzato.

Dati generali per l'ordinazione

Versione	Modulo di potenza, 690 V, 40 A, Numero di poli: 2, PUSH IN con attuatore, Femmina, Slot a innesto necessari: 1
N. d'ordine	2772830000
Tipo	HDC MHX 2 FP
GTIN (EAN)	4064675036265
CPZ	1 Pieza

Dati tecnici

Omologazioni

Omologazioni



ROHS Conforme

UL File Number Search [Sito web UL](#)

N° certificato (cURus) E310075

Dimensioni e pesi

Profondità	34 mm	Profondità (pollici)	1.3386 inch
Posizione verticale	40.75 mm	Altezza (pollici)	1.6043 inch
Larghezza	14.5 mm	Larghezza (pollici)	0.5709 inch
Peso netto	21.12 g		

Temperature

Valori limite di temperatura -40 °C ... 125 °C

Conformità ambientale del prodotto

Stato conformità RoHS Conforme senza esenzione

REACH SVHC No SVHC superiori a 0,1 wt%

Dati di collegamento PE

Tipo di collegamento PE Collegamento a vite
tramite telaio del modulo

Dati generali

Numero di poli	2	Classe d'infiammabilità UL 94	V-0
Resistenza d'isolamento	1012 Ω	Cicli di inserimento	≥ 500
Tipo	Femmina	Classe di sovratensione	III
Grado di lordura	3	Materiale di base	policarbonato
Serie	ModuPlug	Tensione di dimensionamento (DIN EN 61984)	690 V
Tensione impulsiva di dimensionamento 8 kV (DIN EN 61984)		Corrente di dimensionamento (DIN EN 61984)	40 A
Slot a innesto necessari	1		

Versione

Lunghezza di spellatura, collegamento di 8 mm dimensionamento		Tipo di collegamento	PUSH IN con attuatore
Sezione di collegamento cavo, max.	10 mm ²	Sezione di collegamento cavo, min.	1.5 mm ²

Classificazioni

ETIM 8.0	EC000438	ETIM 9.0	EC000438
ETIM 10.0	EC000438	ECLASS 14.0	27-44-02-17
ECLASS 15.0	27-44-02-17		

Disegni

