

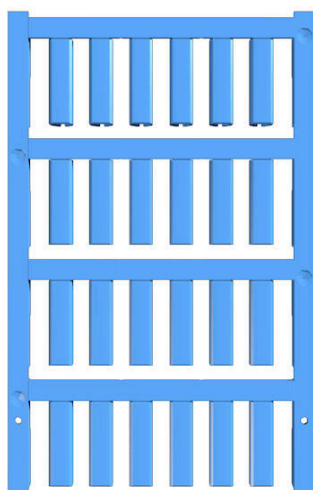
SF-DT 4/21 MC NE BL**Weidmüller Interface GmbH & Co. KG**

Klingenbergstraße 26

D-32758 Detmold

Germany

www.weidmueller.com



Supportiamo i nostri clienti dell'industria alimentare con sistemi di siglatura rilevabili, per assicurare gli elevati standard richiesti ai sensi della normativa HACCP. Grazie al riempitivo metallico, i nostri cartellini MultiCard rilevabili possono essere identificati con affidabilità da rilevatori di metallo e ai raggi X. Questo riduce al minimo il rischio di contaminazione del prodotto durante i processi di lavorazione. La massima sicurezza è assicurata da importanti caratteristiche del prodotto, quali la resistenza alla corrosione o una maggiore resistenza all'invecchiamento provocato dai raggi UV in aree interne e dal calore. Tali caratteristiche sono costantemente testate e confermate dai nostri laboratori accreditati. Non adatti al contatto diretto con gli alimenti.

- Identificabile con rilevatori di metallo e ai raggi X
- Riconoscibile visivamente perché di colore blu
- Riempitivo metallico resistente alla corrosione
- Immagine stampata chiara e resistente
- Disponibile in più versioni per un'ampia gamma di necessità di siglatura

Dati generali per l'ordinazione

Versione	SlimFix, Segnafili e segnacavi, 3.8 - 6 mm, 21 x 5.7 mm, blu
N. d'ordine	2772430000
Tipo	SF-DT 4/21 MC NE BL
GTIN (EAN)	4064675034629
CPZ	192 Pieza

Dati tecnici

Omologazioni

ROHS	Conforme
------	----------

Dimensioni e pesi

Profondità	6.2 mm	Profondità (pollici)	0.2441 inch
Posizione verticale	21 mm	Altezza (pollici)	0.8268 inch
Larghezza	5.7 mm	Larghezza (pollici)	0.2244 inch
Peso netto	0.63 g		

Temperature

Campo delle temperature di impiego	-40...100 °C
------------------------------------	--------------

Conformità ambientale del prodotto

Stato conformità RoHS	Conforme senza esenzione		
REACH SVHC	No SVHC superiori a 0,1 wt%		
Impronta carbonica di prodotto	Dalla culla al cancello	0.006 kg CO2 eq.	

Dati generali

Tipo di stampa	Neutro		
Larghezza	5.7 mm		
Classe d'infiammabilità UL 94	HB		
Campo delle temperature di impiego, max.	100 °C		
Campo delle temperature di impiego, min.	-40 °C		
Colori	blu		
Alogeni	No		
Materiale di base	Polietilene		
Numero di marcatori per unità di imballaggio	Forma di fornitura	MultiCard	
Dimensioni del campo di siglatura stampante compatibile	21 x 5.7 mm PRINTJET CONNECT		
Numero di marcatori per combinazione	1 MultiCard = Conductor and cable markers		
Campo delle temperature di impiego	-40...100 °C		

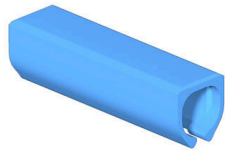
Segnafili e segnacavi

Alogeni	No	Sezione di collegamento cavo, max.	4 mm ²
Sezione di collegamento cavo, min.	2.5 mm ²	Diametro esterno del conduttore, max.	6 mm
Diametro esterno del conduttore, min.	3.8 mm	Diametro esterno conduttore	3.8 - 6 mm
Sezione di collegamento dei conduttori	2.5 - 4 mm ²		

Classificazioni

ETIM 8.0	EC001530	ETIM 9.0	EC001530
ETIM 10.0	EC001530	ECLASS 14.0	27-28-11-02
ECLASS 15.0	27-28-11-02		

Disegni



Elementi ausiliari per il montaggio



SlimFix è un marcatore per conduttori e cavi dal design poco ingombrante. I marcatori possono essere applicati anche dopo il cablaggio del conduttore. Sono composti in materiale esente da alogeni con classificazione d'infiammabilità V0/V2. SlimFix è un tipo di marcatore collaudato ed apprezzato per le applicazioni nel settore del traffico. Lo strumento SF consente un montaggio facile, anche in presenza di marcatori di piccole dimensioni.

Vantaggi:

- Materiale esente da alogeni
- Classe d'infiammabilità V0/V2
- Marcatori collaudati ed apprezzati per le applicazioni nel settore del traffico.
- Necessità di fissaggio con fascette serracavo se la sezione del conduttore è maggiore di 16,0 mm²
- Marcatori nel collaudato formato MultiCard

Dati generali per l'ordinazione

Tipo	SF-TOOL 4-5	Versione	
N. d'ordine	1782980000	segnafili, Utensile per il montaggio - SlimFix	
GTIN (EAN)	4032248180042		
CPZ	10 ST		
Tipo	SF-TOOL 00-6	Versione	
N. d'ordine	1950820000	segnafili, Utensile per il montaggio - SlimFix	
GTIN (EAN)	4032248629473		
CPZ	10 ST		