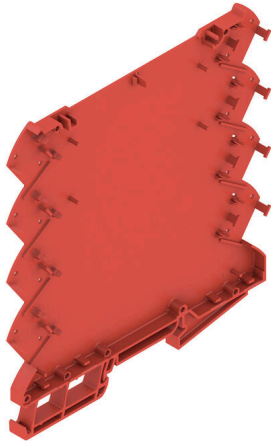


CH20M6 BP 4P-4P RD LF 1 1261515

Weidmüller Interface GmbH & Co. KG
Klingenbergstraße 26
D-32758 Detmold
Germany

www.weidmueller.com

Illustrazione del prodotto

L'elemento base della custodia modulare CH20M offre una serie di vantaggi che la rendono una scelta eccellente per i vostri progetti. Con tagli speciali per bus e contatti FE, è particolarmente flessibile e adattabile.

Un altro punto di forza è l'opzione di stampa a laser sulla custodia, che offre un'elevata precisione e opzioni di design individuale. È inoltre disponibile un'ampia gamma di colori che consente di progettare la custodia completamente in base alle proprie esigenze.

La custodia CH20M è adatta anche per binari di montaggio standard, agevolando l'installazione e l'integrazione nei sistemi esistenti.

Dati generali per l'ordinazione

Versione	Custodia modulare, OMNIMATE Housing - Serie CH20M rosso, Base custodia, Larghezza: 6.1 mm
N. d'ordine	2771490000
Tipo	CH20M6 BP 4P-4P RD LF 1 1261515
GTIN (EAN)	4064675032229
CPZ	50 Pieza

Dati tecnici

Omologazioni

ROHS	Conforme
------	----------

Dimensioni e pesi

Profondità	114.3 mm	Profondità (pollici)	4.5 inch
Posizione verticale	110.7 mm	Altezza (pollici)	4.3583 inch
Larghezza	6.1 mm	Larghezza (pollici)	0.2402 inch
Peso netto	18.2 g		

Conformità ambientale del prodotto

Stato conformità RoHS	Conforme senza esenzione
REACH SVHC	No SVHC superiori a 0,1 wt%

Dati del materiale

Classe d'infiammabilità UL 94	V-0	Materiale isolante	PBT
Gruppo materiali isolanti	II	Superficie	non trattato
Materiale di base	Plastica	Comparative Tracking Index (CTI)	400 ≤ CTI <600

Dati generali

Colori	rosso	Grado di protezione	IP20 installato
Guida equipaggiata	TS 35	Tabella dei colori (simile)	RAL 3020
Colabilità	No		

Caratteristiche di montaggio

Numero di circuiti stampati, max.	1	Numero di livelli di collegamento, max.	8
Numero di poli, max.	8	Altezza dei componenti del circuito stampato, max.	3.5 mm

Tipo di montaggio del circuito stampato su un solo lato

Prove meccaniche

Secondo la norma	DIN EN 61373:1999 (impatto e vibrazione)	
Condizioni di prova	50 g di peso aggiuntivo sul circuito stampato, cinque custodie installate in fila, con terminali di fissaggio WEW 35/1 (1059000000)	
Assi testati	X, Y, Z	
Prova d'urto	Consigli generali di prova	Tutte le prove meccaniche sono state eseguite su una configurazione tipo o in vista di una relativa normativa. I risultati specificati non sostituiscono le prove pertinenti all'omologazione. Sono solamente dei valori orientativi.
	Categoria di prova	2
	Numero di urti per asse	3 nella direzione positiva e negativa
	Durata dell'urto	18 ms
	Accelerazione orizzontale	300.00 m/s ²
	Accelerazione verticale	300.00 m/s ²
	Accelerazione longitudinale	300.00 m/s ²
Prova di vibrazione	Durata della prova	5 ore per asse
	Accelerazione effettiva	42.5 m/s ²

Caratteristiche del componente

Numero di livelli di collegamento, max.	8
---	---

Dati tecnici**Design - IN requisiti**

Tolleranza del profilo del circuito stampato	±0,1 mm	Spessore circuito stampato	0.8 mm
Tolleranza di spessore del circuito stampato	±0,1 mm		

Opzioni di personalizzazione

Possibili aperture personalizzate	Sì	Possibile siglatura personalizzata	Sì
Processo di ordinazione specifico per il cliente	Vedere le linee guida nella sezione Download	Colori alternativi	Altro su richiesta

Classificazioni

ETIM 8.0	EC001031	ETIM 9.0	EC001031
ETIM 10.0	EC001031	ECLASS 14.0	27-19-06-01
ECLASS 15.0	27-19-06-01		

Disegni

Illustrazione del prodotto

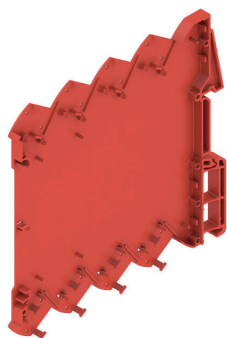


Illustrazione del prodotto

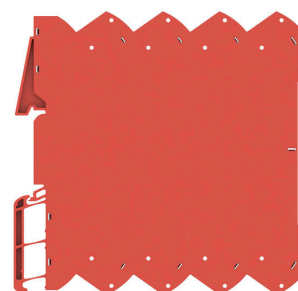
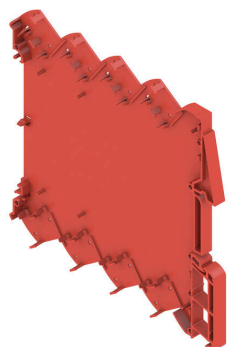
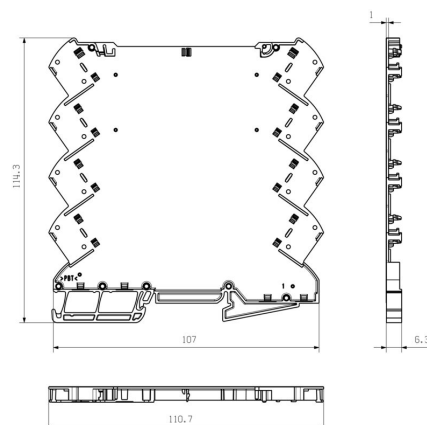


Illustrazione del prodotto



Disegno quotato



Elemento di base senza apertura
nell'area del piedino a incastro

Accessori

CH20M6 C - copertura ribaltabile



La copertura ribaltabile della custodia CH20M offre funzioni pratiche che supportano l'applicazione. Può essere sigillata, il che garantisce ulteriore sicurezza e protezione per il contenuto. È prevista anche l'opzione di stampa sulla copertura utilizzando la stampa a tampone per visualizzare in modo chiaro importanti informazioni o loghi. Inoltre, i marcatori possono essere utilizzati per applicare istruzioni specifiche o marcature direttamente sulla copertura.

Dati generali per l'ordinazione

Tipo	CH20M6 C BK 1819	Versione
N. d'ordine	2418620000	Custodia modulare, OMNIMATE Housing - Serie CH20M nero,
GTIN (EAN)	4032248899142	trasparente, Copertura ribaltabile, Larghezza: 6.1 mm
CPZ	50 ST	
Tipo	CH20M6 C TP 8089	Versione
N. d'ordine	1073410000	Custodia modulare, OMNIMATE Housing - Serie CH20M trasparente,
GTIN (EAN)	4032248831203	Copertura ribaltabile, Larghezza: 6.1 mm
CPZ	50 ST	

CH20M6 BP 4P-4P RD LF 1 1261515

Weidmüller Interface GmbH & Co. KG
Klingenbergstraße 26
D-32758 Detmold
Germany

www.weidmueller.com

Controprezzi

CH20M6 BC - Pannello laterale della custodia



Il mondo dell'elettronica in un disco
Con una larghezza di appena 6.1 mm, l'esperienza dello sviluppatore di elettronica crea mondi di applicazione compatti. Sviluppato appositamente per un PCB, il concetto di custodia modulare offre le condizioni ideali per componenti elettronici di piccole dimensioni e l'uso di morsetti per PCB.

Massima libertà del design grazie ad una generosa area netta di 6800 mm² sul PCB consente un assemblaggio ottimale con geometrie a ingombro minimo delle morsettiere per circuito stampato THR compatibili con la saldatura a riflusso. I processi di assemblaggio e saldatura privi di errori sono supportati da geometrie del telaio di supporto ottimizzate. Inoltre, opzioni di design personalizzabili come l'etichettatura, la selezione dei colori e le coperture girevoli a stampa variabile assicurano flessibilità. Grazie agli elementi di collegamento compatibili con la saldatura a riflusso e all'imballaggio compatibile con la macchina, è garantito il massimo grado di efficacia della lavorazione, per un'installazione a ingombro minimo e precisa.

Dati generali per l'ordinazione

Tipo	CH20M6 BC 4P-4P AGY 1 1...	Versione
N. d'ordine	2771210000	Elemento di base, OMNIMATE Housing - Serie CH20M grigio agata,
GTIN (EAN)	4064675031949	Pannello laterale custodia, Larghezza: 5.3 mm
CPZ	50 ST	
Tipo	CH20M6 BC 4P-4P BK 1 12...	Versione
N. d'ordine	2771160000	Elemento di base, OMNIMATE Housing - Serie CH20M nero, Pannello
GTIN (EAN)	4064675031895	laterale custodia, Larghezza: 5.3 mm
CPZ	50 ST	
Tipo	CH20M6 BC 4P-4P GY 1 12...	Versione
N. d'ordine	2771180000	Elemento di base, OMNIMATE Housing - Serie CH20M grigio sasso,
GTIN (EAN)	4064675031918	Pannello laterale custodia, Larghezza: 5.3 mm
CPZ	50 ST	
Tipo	CH20M6 BC 4P-4P RD 1 12...	Versione
N. d'ordine	2771190000	Elemento di base, OMNIMATE Housing - Serie CH20M rosso,
GTIN (EAN)	4064675031925	Pannello laterale custodia, Larghezza: 5.3 mm
CPZ	50 ST	
Tipo	CH20M6 BC 4P-4P TGY 1 1...	Versione
N. d'ordine	2771200000	Elemento di base, OMNIMATE Housing - Serie CH20M grigio traffico,
GTIN (EAN)	4064675031932	Pannello laterale custodia, Larghezza: 5.3 mm
CPZ	50 ST	

Controp pezzi

LHZ-SMT L - collegamento a sinistra



Naturalmente, il sistema CH20M mostra anche la sua perfezione dettagliata nell'interfaccia periferica. Se state prendendo in considerazione le opzioni design, la lavorazione, l'utilizzabilità, l'affidabilità e la sicurezza, allora i connettori a perno e i giunti sono altrettanto critici nel mondo reale come l'intero sistema.

La tecnica di collegamento raggiunge livelli altissimi in tutte le discipline:

- 100% di protezione contro il contatto accidentale
- 100% di efficienza completamente compatibile con la saldatura a riflusso
- 100% di risparmio in termini di tempo e costi Durante l'installazione: la testa della vite "multi-utensile" rapida garantisce un contatto sicuro, un funzionamento facile per l'utente e meno complessità. Altre funzioni, quali la tecnologia "Wire ready", consentono invece una riduzione delle spese di cablaggio, con un aumento della soddisfazione da parte dei clienti

Dati generali per l'ordinazione

Tipo	LHZ-SMT L 1.5SN BK BX	Versione
N. d'ordine	1137870000	Morsetti per circuito stampato, Elemento di collegamento sinistro,
GTIN (EAN)	4032248919741	Blocco progettare, chiuso lateralmente, Collegamento a saldare THR,
CPZ	306 ST	0.00 mm, Numero di poli: 1, Lunghezza spina a saldare (l): 1.5 mm, stagnato, nero, Box
Tipo	LHZ-SMT L 1.5SN BK RL	Versione
N. d'ordine	2418580000	Morsetti per circuito stampato, Elemento di collegamento sinistro,
GTIN (EAN)	4032248984350	Blocco progettare, chiuso lateralmente, Collegamento a saldare THR,
CPZ	432 ST	0.00 mm, Numero di poli: 1, Lunghezza spina a saldare (l): 1.5 mm, stagnato, nero, Tape

LHZ-SMT R - collegamento a destra



Naturalmente, il sistema CH20M mostra anche la sua perfezione dettagliata nell'interfaccia periferica. Se state prendendo in considerazione le opzioni design, la lavorazione, l'utilizzabilità, l'affidabilità e la sicurezza, allora i connettori a perno e i giunti sono altrettanto critici nel mondo reale come l'intero sistema.

La tecnica di collegamento raggiunge livelli altissimi in tutte le discipline:

- 100% di protezione contro il contatto accidentale
- 100% di efficienza completamente compatibile con la saldatura a riflusso
- 100% di risparmio in termini di tempo e costi Durante l'installazione: la testa della vite "multi-utensile" rapida garantisce un contatto sicuro, un funzionamento facile per l'utente e meno complessità. Altre funzioni, quali la tecnologia "Wire ready", consentono invece una riduzione delle spese di cablaggio, con un aumento della soddisfazione da parte dei clienti

CH20M6 BP 4P-4P RD LF 1 1261515

Weidmüller Interface GmbH & Co. KG
 Klingenbergstraße 26
 D-32758 Detmold
 Germany

www.weidmueller.com

Contropezzi

Dati generali per l'ordinazione

Tipo	LHZ-SMT R 1.5SN BK BX	Versione
N. d'ordine	1137880000	Morsetti per circuito stampato, Elemento di collegamento destro,
GTIN (EAN)	4032248919734	Blocco progettare, chiuso lateralmente, Collegamento a saldare THR,
CPZ	306 ST	0.00 mm, Numero di poli: 1, Lunghezza spina a saldare (l): 1.5 mm, stagnato, nero, Box
Tipo	LHZ-SMT R 1.5SN BK RL	Versione
N. d'ordine	2418590000	Morsetti per circuito stampato, Elemento di collegamento destro,
GTIN (EAN)	4032248984343	Blocco progettare, chiuso lateralmente, Collegamento a saldare THR,
CPZ	432 ST	0.00 mm, Numero di poli: 1, Lunghezza spina a saldare (l): 1.5 mm, stagnato, nero, Tape