

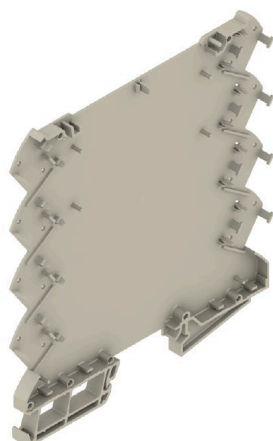
CH20M6 BP 4P-4P BUS GY LF 1 1261516**Weidmüller Interface GmbH & Co. KG**

Klingenbergstraße 26

D-32758 Detmold

Germany

www.weidmueller.com

Illustrazione del prodotto

L'elemento base della custodia modulare CH20M offre una serie di vantaggi che la rendono una scelta eccellente per i vostri progetti. Con tagli speciali per bus e contatti FE, è particolarmente flessibile e adattabile.

Un altro punto di forza è l'opzione di stampa a laser sulla custodia, che offre un'elevata precisione e opzioni di design individuale. È inoltre disponibile un'ampia gamma di colori che consente di progettare la custodia completamente in base alle proprie esigenze.

La custodia CH20M è adatta anche per binari di montaggio standard, agevolando l'installazione e l'integrazione nei sistemi esistenti.

Dati generali per l'ordinazione

Versione	Custodia modulare, OMNIMATE Housing - Serie CH20M grigio sasso, Base custodia, Incavo nella zona del piedino di arresto per contatto BUS, Larghezza: 6.1 mm
N. d'ordine	2771440000
Tipo	CH20M6 BP 4P-4P BUS GY LF 1 1261516
GTIN (EAN)	4064675032175
CPZ	50 Pieza

CH20M6 BP 4P-4P BUS GY LF 1 1261516

Weidmüller Interface GmbH & Co. KG
 Klingenbergstraße 26
 D-32758 Detmold
 Germany

www.weidmueller.com

Dati tecnici

Omologazioni

ROHS	Conforme
------	----------

Dimensioni e pesi

Profondità	114.3 mm	Profondità (pollici)	4.5 inch
Posizione verticale	110.7 mm	Altezza (pollici)	4.3583 inch
Larghezza	6.1 mm	Larghezza (pollici)	0.2402 inch
Peso netto	2.32 g		

Conformità ambientale del prodotto

Stato conformità RoHS	Conforme senza esenzione
REACH SVHC	No SVHC superiori a 0,1 wt%

Dati del materiale

Classe d'infiammabilità UL 94	V-0	Materiale isolante	PBT
Gruppo materiali isolanti	II	Superficie	non trattato
Materiale di base	Plastica	Comparative Tracking Index (CTI)	400 ≤ CTI <600

Dati generali

Colori	grigio sasso	Grado di protezione	IP20 installato
Guida equipaggiata	TS 35	Tabella dei colori (simile)	RAL 7032
Colabilità	No		

Caratteristiche di montaggio

Numero di circuiti stampati, max.	1	Numero di livelli di collegamento, max.	8
Numero di poli, max.	8	Altezza dei componenti del circuito stampato, max.	3.5 mm
Tipo di montaggio del circuito stampato su un solo lato			

Prove meccaniche

Secondo la norma	DIN EN 61373:1999 (impatto e vibrazione)		
Condizioni di prova	50 g di peso aggiuntivo sul circuito stampato, con terminali di fissaggio WEW 35/1 (1059000000), quattro custodie installate in fila		
Assi testati	X, Y, Z		
Prova d'urto	Consigli generali di prova	Tutte le prove meccaniche sono state eseguite su una configurazione tipo o in vista di una relativa normativa. I risultati specificati non sostituiscono le prove pertinenti all'omologazione. Sono solamente dei valori orientativi.	
	Categoria di prova	1	
	Numero di urti per asse	3 nella direzione positiva e negativa	
	Durata dell'urto	30 ms	
	Accelerazione orizzontale	50.00 m/s ²	
	Accelerazione verticale	50.00 m/s ²	
	Accelerazione longitudinale	50.00 m/s ²	
Prova di vibrazione	Categoria di prova	1B	
	Durata della prova	5 ore per asse	
	Accelerazione effettiva	7.9 m/s ²	

CH20M6 BP 4P-4P BUS GY LF 1 1261516

Weidmüller Interface GmbH & Co. KG
 Klingenbergstraße 26
 D-32758 Detmold
 Germany

www.weidmueller.com

Dati tecnici

Caratteristiche del componente

Apertura nell'area del piede con la clip quale preparazione per	Contatto BUS, contatto non incluso!	Numero di livelli di collegamento, max.	8
---	-------------------------------------	---	---

Design - IN requisiti

Tolleranza del profilo del circuito stampato	$\pm 0,1$ mm	Spessore circuito stampato	0.8 mm
Tolleranza di spessore del circuito stampato	$\pm 0,1$ mm		

Opzioni di personalizzazione

Possibili aperture personalizzate	Sì	Possibile siglatura personalizzata	Sì
Processo di ordinazione specifico per il cliente	Vedere le linee guida nella sezione Download	Colori alternativi	Altro su richiesta

Classificazioni

ETIM 8.0	EC001031	ETIM 9.0	EC001031
ETIM 10.0	EC001031	ECLASS 14.0	27-19-06-01
ECLASS 15.0	27-19-06-01		

Disegni

Illustrazione del prodotto

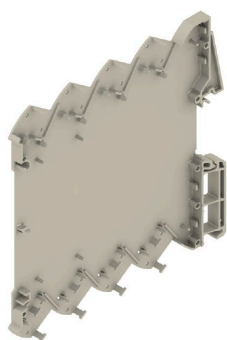
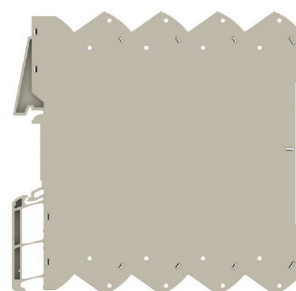
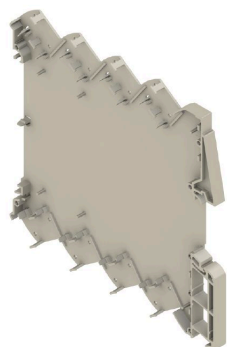


Illustrazione del prodotto

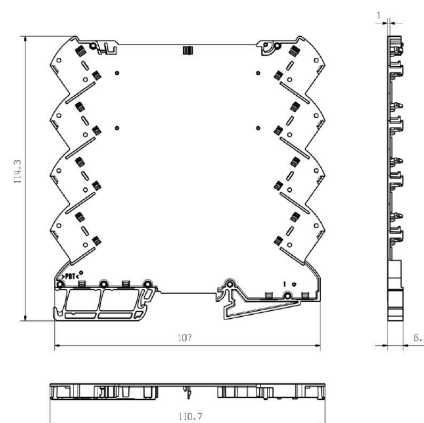


Vantaggi del prodotto



Elemento di base con apertura BUS

Disegno quotato



CH20M6 BP 4P-4P BUS GY LF 1 1261516

Weidmüller Interface GmbH & Co. KG
Klingenbergstraße 26
D-32758 Detmold
Germany

www.weidmueller.com

Accessori

CH20M6 C - copertura ribaltabile

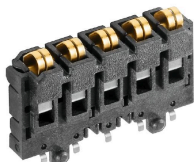


La copertura ribaltabile della custodia CH20M offre funzioni pratiche che supportano l'applicazione. Può essere sigillata, il che garantisce ulteriore sicurezza e protezione per il contenuto. È prevista anche l'opzione di stampa sulla copertura utilizzando la stampa a tampone per visualizzare in modo chiaro importanti informazioni o loghi. Inoltre, i marcatori possono essere utilizzati per applicare istruzioni specifiche o marcature direttamente sulla copertura.

Dati generali per l'ordinazione

Tipo	CH20M6 C BK 1819	Versione
N. d'ordine	2418620000	Custodia modulare, OMNIMATE Housing - Serie CH20M nero,
GTIN (EAN)	4032248899142	trasparente, Copertura ribaltabile, Larghezza: 6.1 mm
CPZ	50 ST	
Tipo	CH20M6 C TP 8089	Versione
N. d'ordine	1073410000	Custodia modulare, OMNIMATE Housing - Serie CH20M trasparente,
GTIN (EAN)	4032248831203	Copertura ribaltabile, Larghezza: 6.1 mm
CPZ	50 ST	

SR-SMD - Blocco contatti bus CH20M6



Il bus su guida integrato per il sistema di custodia per componenti elettronici

Quando si tratta di alimentazione, collegamento o distribuzione all'interno di applicazioni modulari, il bus su guida può sostituire il noioso processo di cablaggio individuale con una soluzione sistematica flessibile e ininterrotta.

Il bus di sistema è saldamente integrato nel binario di montaggio standard da 35 mm. Il processo Reflow consente di lavorare in modo completamente automatico il blocco contatto SMD durante la produzione dei dispositivi. Le superfici dorate e resistenti del contatto stabiliscono contatti duraturi e affidabili su custodie di qualsiasi grandezza.

- Scalabilità illimitata La soluzione di collegamento integrata copre qualsiasi larghezza: dal componente da 6 mm alle custodie di grandi dimensioni da 67 mm.
- Facile da mantenere durante l'installazione la sostituzione dei moduli avviene in maniera facile anche all'interno dei gruppi di moduli esistenti – senza influire in alcun modo sui moduli adiacenti.
- Integrazione universale Il bus di sistema ininterrotto è integrato in modo sicuro nel binario di montaggio da 35 mm.
- Disponibilità massima Cinque contatti a doppio arco completamente zincati e parzialmente placcati oro sono utilizzati per stabilire un contatto permanente al bus su guida. Le flange a saldare THR assicurano che il collegamento al circuito stampato sia stabile.

CH20M6 BP 4P-4P BUS GY LF 1 1261516

Weidmüller Interface GmbH & Co. KG
Klingenbergstraße 26
D-32758 Detmold
Germany

www.weidmueller.com

Accessori**Dati generali per l'ordinazione**

Tipo	SR-SMD 4.50/05/90 AU BK...	Versione
N. d'ordine	1155840000	Connettore per circuito stampato, Blocco di contatti bus per CH20M6,
GTIN (EAN)	4032248942534	Collegamento a saldare THT/THR, Numero di poli: 5, 180°, dorata,
CPZ	78 ST	nero
Tipo	SR-SMD 4.50/05/90 AU BK...	Versione
N. d'ordine	1155850000	Connettore per circuito stampato, Blocco di contatti bus per CH20M6,
GTIN (EAN)	4032248942374	Collegamento a saldare THT/THR, Numero di poli: 5, 180°, dorata,
CPZ	300 ST	nero

CH20M6 BP 4P-4P BUS GY LF 1 1261516

Weidmüller Interface GmbH & Co. KG
Klingenbergstraße 26
D-32758 Detmold
Germany

www.weidmueller.com

Contropiezzi

CH20M6 BC BUS - Pannello laterale della custodia con predisposizione per connettore bus



Il mondo dell'elettronica in un disco
Con una larghezza di appena 6.1 mm, l'esperienza dello sviluppatore di elettronica crea mondi di applicazione compatti. Sviluppato appositamente per un PCB, il concetto di custodia modulare offre le condizioni ideali per componenti elettronici di piccole dimensioni e l'uso di morsetti per PCB.

Massima libertà del design grazie ad una generosa area netta di 6800 mm² sul PCB consente un assemblaggio ottimale con geometrie a ingombro minimo delle morsettiere per circuito stampato THR compatibili con la saldatura a riflusso. I processi di assemblaggio e saldatura privi di errori sono supportati da geometrie del telaio di supporto ottimizzate. Inoltre, opzioni di design personalizzabili come l'etichettatura, la selezione dei colori e le coperture girevoli a stampa variabile assicurano flessibilità. Grazie agli elementi di collegamento compatibili con la saldatura a riflusso e all'imballaggio compatibile con la macchina, è garantito il massimo grado di efficacia della lavorazione, per un'installazione a ingombro minimo e precisa.

Dati generali per l'ordinazione

Tipo	CH20M6 BC 4P-4P BUS AGY...	Versione
N. d'ordine	2771220000	Elemento di base, OMNIMATE Housing - Serie CH20M grigio agata,
GTIN (EAN)	4064675031956	Pannello laterale custodia, Incavo nella zona del piedino di arresto per
CPZ	50 ST	contatto BUS, Larghezza: 5.2 mm
Tipo	CH20M6 BC 4P-4P BUS BK ...	Versione
N. d'ordine	2771130000	Elemento di base, OMNIMATE Housing - Serie CH20M nero, Pannello
GTIN (EAN)	4064675031864	laterale custodia, Incavo nella zona del piedino di arresto per contatto
CPZ	50 ST	BUS, Larghezza: 5.3 mm
Tipo	CH20M6 BC 4P-4P BUS GY ...	Versione
N. d'ordine	2771140000	Elemento di base, OMNIMATE Housing - Serie CH20M grigio sasso,
GTIN (EAN)	4064675031871	Pannello laterale custodia, Incavo nella zona del piedino di arresto per
CPZ	50 ST	contatto BUS, Larghezza: 5.3 mm
Tipo	CH20M6 BC 4P-4P BUS RD ...	Versione
N. d'ordine	2771150000	Elemento di base, OMNIMATE Housing - Serie CH20M rosso,
GTIN (EAN)	4064675031888	Pannello laterale custodia, Incavo nella zona del piedino di arresto per
CPZ	50 ST	contatto BUS, Larghezza: 5.3 mm
Tipo	CH20M6 BC 4P-4P BUS TGY...	Versione
N. d'ordine	2771170000	Elemento di base, OMNIMATE Housing - Serie CH20M grigio traffico,
GTIN (EAN)	4064675031901	Pannello laterale custodia, Incavo nella zona del piedino di arresto per
CPZ	50 ST	contatto BUS, Larghezza: 5.3 mm