

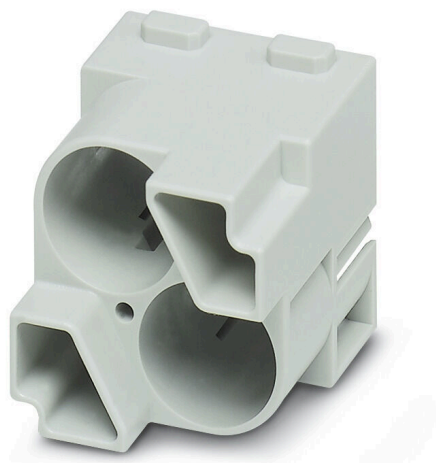
**HDC MEMC 2 MC****Weidmüller Interface GmbH & Co. KG**

Klingenbergstraße 26

D-32758 Detmold

Germany

www.weidmueller.com

**Flessibile**

Le quattro dimensioni di moduli garantiscono soluzioni ad innesto individuali che permettono di risparmiare enormi quantità di spazio. Il passo ridotto si traduce inoltre in un design ottimizzato.

**Dati generali per l'ordinazione**

|             |   |
|-------------|---|
| Versione    | Modulo dati, 50 V, 10 A, Numero di poli: 2, Collegamento a crimpare, Maschio, Slot a innesto necessari: 2 |
| N. d'ordine | <a href="#">2748560000</a>  |
| Tipo        | HDC MEMC 2 MC   |
| GTIN (EAN)  | 4050118890730   |
| CPZ         | 2 Pieza   |

## Dati tecnici

## Omologazioni

Omologazioni



ROHS Conforme

UL File Number Search [Sito web UL](#)

N° certificato (UR) E92202

## Dimensioni e pesi

|                     |         |                      |             |
|---------------------|---------|----------------------|-------------|
| Profondità          | 34 mm   | Profondità (pollici) | 1.3386 inch |
| Posizione verticale | 34 mm   | Altezza (pollici)    | 1.3386 inch |
| Larghezza           | 34.2 mm | Larghezza (pollici)  | 1.3465 inch |
| Peso netto          | 7.1 g   |                      |             |

## Temperature

Valori limite di temperatura -40 °C ... 125 °C

## Conformità ambientale del prodotto

Stato conformità RoHS Conforme senza esenzione  
REACH SVHC No SVHC superiori a 0,1 wt%

## Dati di collegamento PE

Tipo di collegamento PE Collegamento a vite  
tramite telaio del modulo

## Dati generali

|  |               |  |          |
|--|---------------|--|----------|
| Numero di poli                             | 2             | Classe d'infiammabilità UL 94                        | V-0      |
| Cicli di inserimento                       | ≥ 500         | Tipo   | Maschio  |
| Classe di sovratensione                    | III           | Grado di lordura                                     | 3        |
| Materiale di base                          | policarbonato | Serie  | ModuPlug |
| Tensione di dimensionamento (DIN EN 61984) | 50 V          | Tensione impulsiva di dimensionamento (DIN EN 61984) | 0.8 kV   |
| Corrente di dimensionamento (DIN EN 61984) | 10 A          | Slot a innesto necessari                             | 2        |

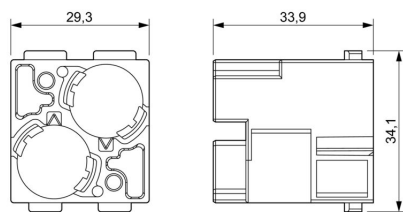
## Versione

Tipo di collegamento Collegamento a crimpare Sezione di collegamento cavo, max. 2.5 mm<sup>2</sup>  
Sezione di collegamento cavo, min. 0.14 mm<sup>2</sup>

## Classificazioni

|             |             |             |             |
|-------------|-------------|-------------|-------------|
| ETIM 8.0    | EC000438    | ETIM 9.0    | EC000438    |
| ETIM 10.0   | EC000438    | ECLASS 14.0 | 27-44-02-17 |
| ECLASS 15.0 | 27-44-02-17 |             |             |

**Disegni**



## HDC MEMC 2 MC

**Weidmüller Interface GmbH & Co. KG**  
 Klingenbergstraße 26  
 D-32758 Detmold  
 Germany

## Accessori

www.weidmuller.com

### Moduli elettrici



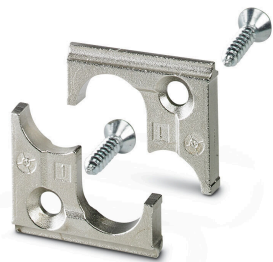
#### Flessibile

Le quattro dimensioni di moduli garantiscono soluzioni ad innesto individuali che permettono di risparmiare enormi quantità di spazio. Il passo ridotto si traduce inoltre in un design ottimizzato.

### Dati generali per l'ordinazione

|             |                            |   |
|-------------|----------------------------|---|
| Tipo        | HDC MBUS HD 1 M            | Versione  |
| N. d'ordine | <a href="#">2748630000</a> | Uso dei dati, 50 V, 10 A, Numero di poli: 1, Collegamento a crimpare, |
| GTIN (EAN)  | 4050118890693              | Maschio, Slot a innesto necessari: 0                                  |
| CPZ         | 1 ST                       |   |
| Tipo        | HDC MBUS HD 4 M            | Versione  |
| N. d'ordine | <a href="#">2748590000</a> | Uso dei dati, 50 V, 10 A, Numero di poli: 4, Collegamento a crimpare, |
| GTIN (EAN)  | 4050118890723              | Maschio, Slot a innesto necessari: 0                                  |
| CPZ         | 1 ST                       |   |
| Tipo        | HDC MBUS HE 1 M            | Versione  |
| N. d'ordine | <a href="#">2748610000</a> | Uso dei dati, 50 V, 16 A, Numero di poli: 1, Collegamento a crimpare, |
| GTIN (EAN)  | 4050118890822              | Maschio, Slot a innesto necessari: 0                                  |
| CPZ         | 1 ST                       |   |
| Tipo        | HDC MBUS HS 8 M            | Versione  |
| N. d'ordine | <a href="#">2748650000</a> | Uso dei dati, 50 V, 5 A, Numero di poli: 8, Collegamento a crimpare,  |
| GTIN (EAN)  | 4050118890716              | Maschio, Slot a innesto necessari: 0                                  |
| CPZ         | 1 ST                       |   |

### Piastra schermo MEMC



Oltre ai connettori di potenza, la linea RockStar® include gli accessori giusti per un cablaggio di sistema efficace, funzionale e sicuro, quali sistemi di codifica, fascette di schermatura, piastre di copertura e guarnizioni di ricambio.

### Dati generali per l'ordinazione

|             |                            |            |
|-------------|----------------------------|------------|
| Tipo        | HDC MEMC ADP               | Versione   |
| N. d'ordine | <a href="#">2748740000</a> | Shield bus |
| GTIN (EAN)  | 4050118890624              |            |
| CPZ         | 1 ST                       |            |

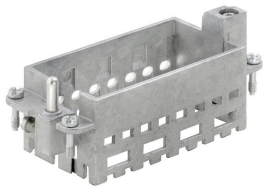
## HDC MEMC 2 MC

**Weidmüller Interface GmbH & Co. KG**  
 Klingenbergstraße 26  
 D-32758 Detmold  
 Germany

## Accessori

www.weidmueller.com

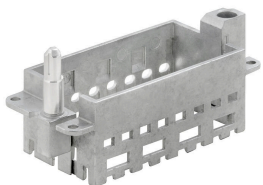
### Standard



#### Dati generali per l'ordinazione

|             |                            |          |  |
|-------------|----------------------------|----------|--|
| Tipo        | HDC MF 16B AD              | Versione |  |
| N. d'ordine | <a href="#">1429010000</a> | Frame    |  |
| GTIN (EAN)  | 4050118233315              |          |  |
| CPZ         | 1 ST                       |          |  |
| Tipo        | HDC MF 16B DA              | Versione |  |
| N. d'ordine | <a href="#">1429030000</a> | Frame    |  |
| GTIN (EAN)  | 4050118233407              |          |  |
| CPZ         | 1 ST                       |          |  |

### Con un perno guida corto



#### Dati generali per l'ordinazione

|             |                            |          |  |
|-------------|----------------------------|----------|--|
| Tipo        | HDC MF 16B DA              | Versione |  |
| N. d'ordine | <a href="#">2736940000</a> | Frame    |  |
| GTIN (EAN)  | 4050118823004              |          |  |
| CPZ         | 1 ST                       |          |  |
| Tipo        | HDC MF 16B AD              | Versione |  |
| N. d'ordine | <a href="#">2736930000</a> | Frame    |  |
| GTIN (EAN)  | 4050118822298              |          |  |
| CPZ         | 1 ST                       |          |  |

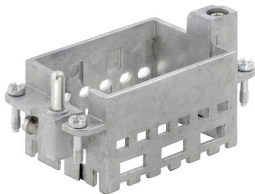
## HDC MEMC 2 MC

**Weidmüller Interface GmbH & Co. KG**  
 Klingenbergstraße 26  
 D-32758 Detmold  
 Germany

### Accessori

www.weidmueller.com

#### Standard



#### Dati generali per l'ordinazione

|             |                            |          |
|-------------|----------------------------|----------|
| Tipo        | HDC MF 10B AC              | Versione |
| N. d'ordine | <a href="#">1428960000</a> | Frame    |
| GTIN (EAN)  | 4050118233223              |          |
| CPZ         | 1 ST                       |          |
| Tipo        | HDC MF 10B CA              | Versione |
| N. d'ordine | <a href="#">1428980000</a> | Frame    |
| GTIN (EAN)  | 4050118233278              |          |
| CPZ         | 1 ST                       |          |
| Tipo        | HDC MF 6B AB               | Versione |
| N. d'ordine | <a href="#">1428920000</a> | Frame    |
| GTIN (EAN)  | 4050118233414              |          |
| CPZ         | 1 ST                       |          |
| Tipo        | HDC MF 6B BA               | Versione |
| N. d'ordine | <a href="#">1428940000</a> | Frame    |
| GTIN (EAN)  | 4050118233353              |          |
| CPZ         | 1 ST                       |          |
| Tipo        | HDC MF 24B AF              | Versione |
| N. d'ordine | <a href="#">1429050000</a> | Frame    |
| GTIN (EAN)  | 4050118233285              |          |
| CPZ         | 1 ST                       |          |
| Tipo        | HDC MF 24B FA              | Versione |
| N. d'ordine | <a href="#">1429070000</a> | Frame    |
| GTIN (EAN)  | 4050118233520              |          |
| CPZ         | 1 ST                       |          |

**HDC MEMC 2 MC**

**Weidmüller Interface GmbH & Co. KG**  
Klingenbergstraße 26  
D-32758 Detmold  
Germany

[www.weidmueller.com](http://www.weidmueller.com)

**Contropiezzi****Moduli elettrici****Flessibile**

Le quattro dimensioni di moduli garantiscono soluzioni ad innesto individuali che permettono di risparmiare enormi quantità di spazio. Il passo ridotto si traduce inoltre in un design ottimizzato.

**Dati generali per l'ordinazione**

|             |                            |  |  |
|-------------|----------------------------|--|--|
| Tipo        | HDC MEMC 2 FC              | Versione   |  |
| N. d'ordine | <a href="#">2748570000</a> | Modulo dati, 50 V, 10 A, Numero di poli: 2, Collegamento a crimpare, |  |
| GTIN (EAN)  | 4050118890587              | Femmina, Slot a innesto necessari: 2                                 |  |
| CPZ         | 2 ST                       |  |  |