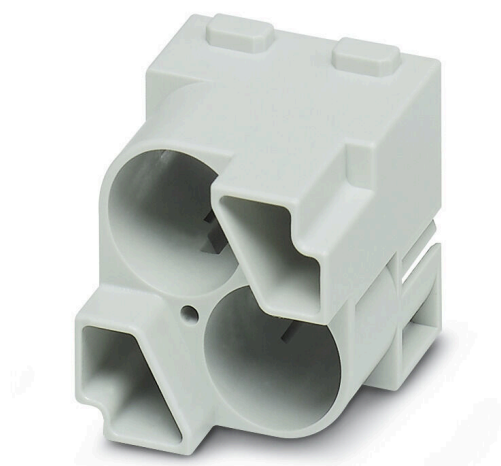


**HDC MEMC 2 MC****Weidmüller Interface GmbH & Co. KG**

Klingenbergstraße 26

D-32758 Detmold

Germany

[www.weidmueller.com](http://www.weidmueller.com)**Flessibile**

Le quattro dimensioni di moduli garantiscono soluzioni ad innesto individuali che permettono di risparmiare enormi quantità di spazio. Il passo ridotto si traduce inoltre in un design ottimizzato.

**Dati generali per l'ordinazione**

Versione	Modulo dati, 50 V, 10 A, Numero di poli: 2, Collegamento a crimpare, Maschio, Slot a innesto necessari: 2
N. d'ordine	<a href="#">2748560000</a>
Tipo	HDC MEMC 2 MC
GTIN (EAN)	4050118890730
CPZ	2 Pieza

## HDC MEMC 2 MC

Weidmüller Interface GmbH &amp; Co. KG

Klingenbergstraße 26

D-32758 Detmold

Germany

www.weidmueller.com

## Technical data

## Omologazioni

Omologazioni



ROHS Conforme

UL File Number Search [Sito web UL](#)

N° certificato (UR) E92202

## Dimensioni e pesi

Profondità	34 mm	Profondità (pollici)	1.3386 inch
Posizione verticale	34 mm	Altezza (pollici)	1.3386 inch
Larghezza	34.2 mm	Larghezza (pollici)	1.3465 inch
Peso netto	7.1 g		

## Temperature

Valori limite di temperatura -40 °C ... 125 °C

## Conformità ambientale del prodotto

Stato conformità RoHS Conforme senza esenzione

REACH SVHC No SVHC superiori a 0,1 wt%

## Dati di collegamento PE

Tipo di collegamento PE Collegamento a vite  
tramite telaio del modulo

## Dati generali

Numero di poli	2	Classe d'infiammabilità UL 94	V-0
Cicli di inserimento	≥ 500	Tipo	Maschio
Classe di sovratensione	III	Grado di lordura	3
Materiale di base	policarbonato	Serie	ModuPlug
Tensione di dimensionamento (DIN EN 61984)	50 V	Tensione impulsiva di dimensionamento (DIN EN 61984)	0.8 kV
Corrente di dimensionamento (DIN EN 61984)	10 A	Slot a innesto necessari	2

## Versione

Tipo di collegamento Collegamento a crimpare Sezione di collegamento cavo, max. 2.5 mm<sup>2</sup>

Sezione di collegamento cavo, min. 0.14 mm<sup>2</sup>

## Classificazioni

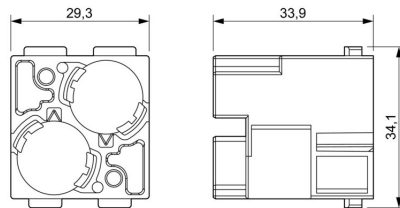
ETIM 8.0	EC000438	ETIM 9.0	EC000438
ETIM 10.0	EC000438	ECLASS 14.0	27-44-02-17
ECLASS 15.0	27-44-02-17		

**HDC MEMC 2 MC**

**Weidmüller Interface GmbH & Co. KG**  
Klingenbergstraße 26  
D-32758 Detmold  
Germany

**Drawings**

[www.weidmueller.com](http://www.weidmueller.com)



## HDC MEMC 2 MC

Weidmüller Interface GmbH &amp; Co. KG

Klingenbergstraße 26

D-32758 Detmold

Germany

www.weidmueller.com

## Accessories

## Moduli elettrici



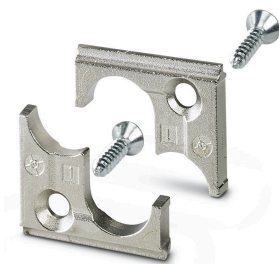
## Flessibile

Le quattro dimensioni di moduli garantiscono soluzioni ad innesto individuali che permettono di risparmiare enormi quantità di spazio. Il passo ridotto si traduce inoltre in un design ottimizzato.

## Dati generali per l'ordinazione

Tipo	HDC MBUS HD 1 M	Versione
N. d'ordine	<a href="#">2748630000</a>	Uso dei dati, 50 V, 10 A, Numero di poli: 1, Collegamento a crimpare,
GTIN (EAN)	4050118890693	Maschio, Slot a innesto necessari: 0
CPZ	1 ST	
Tipo	HDC MBUS HD 4 M	Versione
N. d'ordine	<a href="#">2748590000</a>	Uso dei dati, 50 V, 10 A, Numero di poli: 4, Collegamento a crimpare,
GTIN (EAN)	4050118890723	Maschio, Slot a innesto necessari: 0
CPZ	1 ST	
Tipo	HDC MBUS HE 1 M	Versione
N. d'ordine	<a href="#">2748610000</a>	Uso dei dati, 50 V, 16 A, Numero di poli: 1, Collegamento a crimpare,
GTIN (EAN)	4050118890822	Maschio, Slot a innesto necessari: 0
CPZ	1 ST	
Tipo	HDC MBUS HS 8 M	Versione
N. d'ordine	<a href="#">2748650000</a>	Uso dei dati, 50 V, 5 A, Numero di poli: 8, Collegamento a crimpare,
GTIN (EAN)	4050118890716	Maschio, Slot a innesto necessari: 0
CPZ	1 ST	

## Piastra schermo MEMC



Oltre ai connettori di potenza, la linea RockStar® include gli accessori giusti per un cablaggio di sistema efficace, funzionale e sicuro, quali sistemi di codifica, fascette di schermatura, piastre di copertura e guarnizioni di ricambio.

## Dati generali per l'ordinazione

Tipo	HDC MEMC ADP	Versione
N. d'ordine	<a href="#">2748740000</a>	Shield bus
GTIN (EAN)	4050118890624	
CPZ	1 ST	

## HDC MEMC 2 MC

Weidmüller Interface GmbH &amp; Co. KG

Klingenbergstraße 26

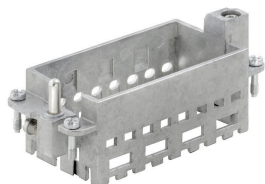
D-32758 Detmold

Germany

www.weidmueller.com

## Accessories

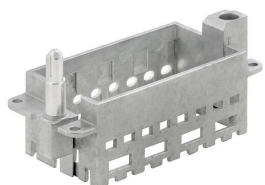
## Standard



## Dati generali per l'ordinazione

Tipo	HDC MF 16B AD	Versione
N. d'ordine	<a href="#">1429010000</a>	Frame
GTIN (EAN)	4050118233315	
CPZ	1 ST	
Tipo	HDC MF 16B DA	Versione
N. d'ordine	<a href="#">1429030000</a>	Frame
GTIN (EAN)	4050118233407	
CPZ	1 ST	

## Con un perno guida corto



## Dati generali per l'ordinazione

Tipo	HDC MF 16B DA	Versione
N. d'ordine	<a href="#">2736940000</a>	Frame
GTIN (EAN)	4050118823004	
CPZ	1 ST	
Tipo	HDC MF 16B AD	Versione
N. d'ordine	<a href="#">2736930000</a>	Frame
GTIN (EAN)	4050118822298	
CPZ	1 ST	

## HDC MEMC 2 MC

Weidmüller Interface GmbH &amp; Co. KG

Klingenbergstraße 26

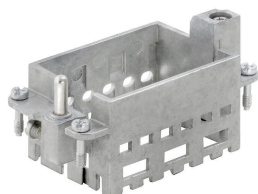
D-32758 Detmold

Germany

www.weidmueller.com

## Accessories

## Standard



## Dati generali per l'ordinazione

Tipo	HDC MF 10B AC	Versione
N. d'ordine	<a href="#">1428960000</a>	Frame
GTIN (EAN)	4050118233223	
CPZ	1 ST	
Tipo	HDC MF 10B CA	Versione
N. d'ordine	<a href="#">1428980000</a>	Frame
GTIN (EAN)	4050118233278	
CPZ	1 ST	
Tipo	HDC MF 6B AB	Versione
N. d'ordine	<a href="#">1428920000</a>	Frame
GTIN (EAN)	4050118233414	
CPZ	1 ST	
Tipo	HDC MF 6B BA	Versione
N. d'ordine	<a href="#">1428940000</a>	Frame
GTIN (EAN)	4050118233353	
CPZ	1 ST	
Tipo	HDC MF 24B AF	Versione
N. d'ordine	<a href="#">1429050000</a>	Frame
GTIN (EAN)	4050118233285	
CPZ	1 ST	
Tipo	HDC MF 24B FA	Versione
N. d'ordine	<a href="#">1429070000</a>	Frame
GTIN (EAN)	4050118233520	
CPZ	1 ST	

**HDC MEMC 2 MC****Weidmüller Interface GmbH & Co. KG**

Klingenbergstraße 26

D-32758 Detmold

Germany

[www.weidmueller.com](http://www.weidmueller.com)**Counterpart****Moduli elettrici****Flessibile**

Le quattro dimensioni di moduli garantiscono soluzioni ad innesto individuali che permettono di risparmiare enormi quantità di spazio. Il passo ridotto si traduce inoltre in un design ottimizzato.

**Dati generali per l'ordinazione**

Tipo	HDC MEMC 2 FC	Versione
N. d'ordine	<a href="#">2748570000</a>	Modulo dati, 50 V, 10 A, Numero di poli: 2, Collegamento a crimpare,
GTIN (EAN)	4050118890587	Femmina, Slot a innesto necessari: 2
CPZ	2 ST	