

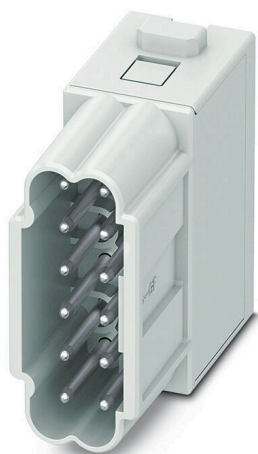
**HDC MHD 12 MP****Weidmüller Interface GmbH & Co. KG**

Klingenbergstraße 26

D-32758 Detmold

Germany

www.weidmueller.com

**Flessibile**

Le quattro dimensioni di moduli garantiscono soluzioni ad innesto individuali che permettono di risparmiare enormi quantità di spazio. Il passo ridotto si traduce inoltre in un design ottimizzato.

**Dati generali per l'ordinazione**

Versione	Modulo segnale, 250 V, 10 A, Numero di poli: 12, PUSH IN con attuatore, Maschio, Slot a innesto necessari: 1
N. d'ordine	<a href="#">2748460000</a>
Tipo	HDC MHD 12 MP
GTIN (EAN)	4050118890938
CPZ	1 Pieza

## HDC MHD 12 MP

Weidmüller Interface GmbH &amp; Co. KG

Klingenbergstraße 26

D-32758 Detmold

Germany

www.weidmueller.com

## Dati tecnici

## Omologazioni

Omologazioni



ROHS	Conforme
UL File Number Search	<a href="#">Sito web UL</a>
N° certificato (UR)	E92202
N° certificato (cURus)	E310075

## Dimensioni e pesi

Profondità	34 mm	Profondità (pollici)	1.3386 inch
Posizione verticale	36.3 mm	Altezza (pollici)	1.4291 inch
Larghezza	34.1 mm	Larghezza (pollici)	1.3425 inch
Peso netto	21 g		

## Temperature

Valori limite di temperatura -40 °C ... 125 °C

## Conformità ambientale del prodotto

Stato conformità RoHS	Conforme senza esenzione
REACH SVHC	No SVHC superiori a 0,1 wt%

## Dati di collegamento PE

Tipo di collegamento PE	Collegamento a vite tramite telaio del modulo
-------------------------	--

## Dati generali

Numero di poli	12	Classe d'infiammabilità UL 94	V-0
Cicli di inserimento	≥ 500	Tipo	Maschio
Classe di sovratensione	III	Grado di lordura	3
Materiale di base	policarbonato	Serie	ModuPlug
Tensione di dimensionamento (DIN EN 61984)	250 V	Tensione di dimensionamento secondo UL/CSA	600 V
Tensione impulsiva di dimensionamento (DIN EN 61984)	4 kV	Corrente di dimensionamento (DIN EN 61984)	10 A
Slot a innesto necessari	1		

## Versione

Sezione di collegamento cavo AWG, max.	AWG 16	Lunghezza di spellatura, collegamento di 8 mm dimensionamento	
Tipo di collegamento	PUSH IN con attuatore	Sezione di collegamento cavo AWG, min.	AWG 26
Sezione di collegamento cavo, max.	1.5 mm <sup>2</sup>	Sezione di collegamento cavo, min.	0.14 mm <sup>2</sup>

## Classificazioni

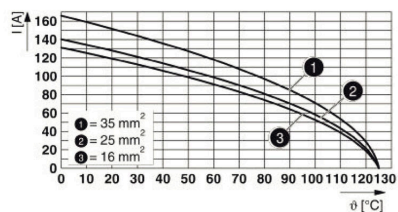
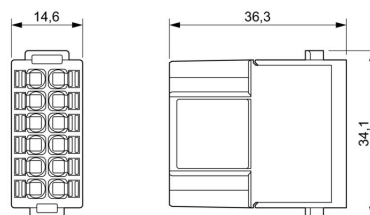
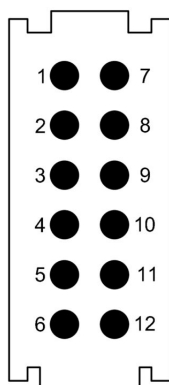
ETIM 8.0	EC000438	ETIM 9.0	EC000438
ETIM 10.0	EC000438	ECLASS 14.0	27-44-02-17
ECLASS 15.0	27-44-02-17		

**HDC MHD 12 MP**

**Weidmüller Interface GmbH & Co. KG**  
Klingenbergstraße 26  
D-32758 Detmold  
Germany

**Disegni**

[www.weidmueller.com](http://www.weidmueller.com)



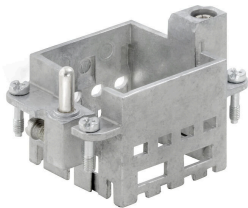
**HDC MHD 12 MP**

**Weidmüller Interface GmbH & Co. KG**  
 Klingenbergstraße 26  
 D-32758 Detmold  
 Germany

**Accessori**

www.weidmueller.com

**Standard**



**Semplice**

L'innovativo telaio scorrevole presenta due posizioni bloccabili predefinite per l'apertura e la chiusura. Questo permette una procedura di installazione del modulo semplice e senza utensili.

**Dati generali per l'ordinazione**

Tipo	HDC MF 6B AB	Versione
N. d'ordine	<a href="#">1428920000</a>	Frame
GTIN (EAN)	4050118233414	
CPZ	1 ST	
Tipo	HDC MF 6B BA	Versione
N. d'ordine	<a href="#">1428940000</a>	Frame
GTIN (EAN)	4050118233353	
CPZ	1 ST	
Tipo	HDC MF 10B AC	Versione
N. d'ordine	<a href="#">1428960000</a>	Frame
GTIN (EAN)	4050118233223	
CPZ	1 ST	
Tipo	HDC MF 10B CA	Versione
N. d'ordine	<a href="#">1428980000</a>	Frame
GTIN (EAN)	4050118233278	
CPZ	1 ST	
Tipo	HDC MF 16B AD	Versione
N. d'ordine	<a href="#">1429010000</a>	Frame
GTIN (EAN)	4050118233315	
CPZ	1 ST	
Tipo	HDC MF 16B DA	Versione
N. d'ordine	<a href="#">1429030000</a>	Frame
GTIN (EAN)	4050118233407	
CPZ	1 ST	
Tipo	HDC MF 24B AF	Versione
N. d'ordine	<a href="#">1429050000</a>	Frame
GTIN (EAN)	4050118233285	
CPZ	1 ST	
Tipo	HDC MF 24B FA	Versione
N. d'ordine	<a href="#">1429070000</a>	Frame
GTIN (EAN)	4050118233520	
CPZ	1 ST	

## HDC MHD 12 MP

**Weidmüller Interface GmbH & Co. KG**  
 Klingenbergstraße 26  
 D-32758 Detmold  
 Germany

www.weidmueller.com

## Accessori

### Con un perno guida lungo



#### Semplice

L'innovativo telaio scorrevole presenta due posizioni bloccabili predefinite per l'apertura e la chiusura. Questo permette una procedura di installazione del modulo semplice e senza utensili.

#### Dati generali per l'ordinazione

Tipo	HDC MFGL 10B AC	Versione	
N. d'ordine	<a href="#">2736990000</a>	Frame	
GTIN (EAN)	4050118823042		
CPZ	1 ST		
Tipo	HDC MFGL 6B AB	Versione	
N. d'ordine	<a href="#">2736970000</a>	Frame	
GTIN (EAN)	4050118823035		
CPZ	1 ST		
Tipo	HDC MFGL 24B FA	Versione	
N. d'ordine	<a href="#">2737040000</a>	Frame	
GTIN (EAN)	4050118823097		
CPZ	1 ST		

### Con un perno guida corto



#### Semplice

L'innovativo telaio scorrevole presenta due posizioni bloccabili predefinite per l'apertura e la chiusura. Questo permette una procedura di installazione del modulo semplice e senza utensili.

#### Dati generali per l'ordinazione

Tipo	HDC MFGS 16B DA	Versione	
N. d'ordine	<a href="#">2736940000</a>	Frame	
GTIN (EAN)	4050118823004		
CPZ	1 ST		
Tipo	HDC MFGS 24B AF	Versione	
N. d'ordine	<a href="#">2736950000</a>	Frame	
GTIN (EAN)	4050118823011		
CPZ	1 ST		

**HDC MHD 12 MP**

**Weidmüller Interface GmbH & Co. KG**  
Klingenbergstraße 26  
D-32758 Detmold  
Germany

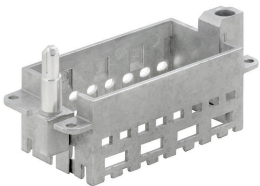
www.weidmueller.com

**Accessori****Con un perno guida lungo****Semplice**

L'innovativo telaio scorrevole presenta due posizioni bloccabili predefinite per l'apertura e la chiusura. Questo permette una procedura di installazione del modulo semplice e senza utensili.

**Dati generali per l'ordinazione**

Tipo	HDC MFGL 16B DA	Versione	
N. d'ordine	<a href="#">2737020000</a>	Frame	
GTIN (EAN)	4050118823073		
CPZ	1 ST		

**Con un perno guida corto****Semplice**

L'innovativo telaio scorrevole presenta due posizioni bloccabili predefinite per l'apertura e la chiusura. Questo permette una procedura di installazione del modulo semplice e senza utensili.

**Dati generali per l'ordinazione**

Tipo	HDC MFGL 16B DA	Versione	
N. d'ordine	<a href="#">2736930000</a>	Frame	
GTIN (EAN)	4050118822298		
CPZ	1 ST		

**Con un perno guida lungo****Semplice**

L'innovativo telaio scorrevole presenta due posizioni bloccabili predefinite per l'apertura e la chiusura. Questo permette una procedura di installazione del modulo semplice e senza utensili.

**Dati generali per l'ordinazione**

Tipo	HDC MFGL 16B AD	Versione	
N. d'ordine	<a href="#">2737010000</a>	Frame	
GTIN (EAN)	4050118823066		
CPZ	1 ST		

## HDC MHD 12 MP

**Weidmüller Interface GmbH & Co. KG**  
 Klingenbergstraße 26  
 D-32758 Detmold  
 Germany

## Accessori

www.weidmueller.com

### Con un perno guida corto



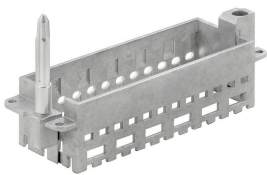
#### Semplice

L'innovativo telaio scorrevole presenta due posizioni bloccabili predefinite per l'apertura e la chiusura. Questo permette una procedura di installazione del modulo semplice e senza utensili.

#### Dati generali per l'ordinazione

Tipo	HDC MFGS 6B AB	Versione
N. d'ordine	<a href="#">2736890000</a>	Frame
GTIN (EAN)	4050118822250	
CPZ	1 ST	
Tipo	HDC MFGS 24B FA	Versione
N. d'ordine	<a href="#">2736960000</a>	Frame
GTIN (EAN)	4050118823028	
CPZ	1 ST	
Tipo	HDC MFGS 10B AC	Versione
N. d'ordine	<a href="#">2736910000</a>	Frame
GTIN (EAN)	4050118822274	
CPZ	1 ST	

### Con un perno guida lungo



#### Semplice

L'innovativo telaio scorrevole presenta due posizioni bloccabili predefinite per l'apertura e la chiusura. Questo permette una procedura di installazione del modulo semplice e senza utensili.

#### Dati generali per l'ordinazione

Tipo	HDC MFGL 24B AF	Versione
N. d'ordine	<a href="#">2737030000</a>	Frame
GTIN (EAN)	4050118823080	
CPZ	1 ST	
Tipo	HDC MFGL 10B CA	Versione
N. d'ordine	<a href="#">2737000000</a>	Frame
GTIN (EAN)	4050118823059	
CPZ	1 ST	

## HDC MHD 12 MP

**Weidmüller Interface GmbH & Co. KG**  
 Klingenbergstraße 26  
 D-32758 Detmold  
 Germany

www.weidmueller.com

## Accessori

## Con un perno guida corto



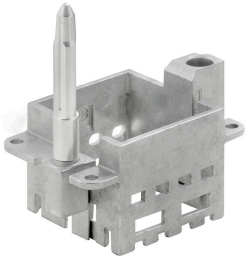
## Semplice

L'innovativo telaio scorrevole presenta due posizioni bloccabili predefinite per l'apertura e la chiusura. Questo permette una procedura di installazione del modulo semplice e senza utensili.

## Dati generali per l'ordinazione

Tipo	HDC MFGS 6B BA	Versione
N. d'ordine	<a href="#">2736900000</a>	Frame
GTIN (EAN)	4050118822267	
CPZ	1 ST	
Tipo	HDC MFGS 10B CA	Versione
N. d'ordine	<a href="#">2736920000</a>	Frame
GTIN (EAN)	4050118822281	
CPZ	1 ST	

## Con un perno guida lungo



## Semplice

L'innovativo telaio scorrevole presenta due posizioni bloccabili predefinite per l'apertura e la chiusura. Questo permette una procedura di installazione del modulo semplice e senza utensili.

## Dati generali per l'ordinazione

Tipo	HDC MFGL 6B BA	Versione
N. d'ordine	<a href="#">2736980000</a>	Frame
GTIN (EAN)	4050118822908	
CPZ	1 ST	

## HDC MHD 12 MP

**Weidmüller Interface GmbH & Co. KG**  
 Klingenbergstraße 26  
 D-32758 Detmold  
 Germany

www.weidmueller.com

## Controprezzi

### Moduli elettrici



#### Flessibile

Le quattro dimensioni di moduli garantiscono soluzioni ad innesto individuali che permettono di risparmiare enormi quantità di spazio. Il passo ridotto si traduce inoltre in un design ottimizzato.

### Dati generali per l'ordinazione

Tipo	HDC MHD 12 FC	Versione	
N. d'ordine	<a href="#">1428850000</a>		Modulo segnale, 250 V, 10 A, Numero di poli: 12, Collegamento a
GTIN (EAN)	4050118233087		crimpare, Femmina, Slot a innesto necessari: 1
CPZ	1 ST		
Tipo	HDC MHD 12 FP	Versione	
N. d'ordine	<a href="#">2748470000</a>		Modulo segnale, 250 V, 10 A, Numero di poli: 12, PUSH IN con
GTIN (EAN)	4050118890921		attuatore, Femmina, Slot a innesto necessari: 1
CPZ	1 ST		