

HDC MHE 2 HV FC**Weidmüller Interface GmbH & Co. KG**

Klingenbergstraße 26

D-32758 Detmold

Germany

www.weidmueller.com

**Flessibile**

Le quattro dimensioni di moduli garantiscono soluzioni ad innesto individuali che permettono di risparmiare enormi quantità di spazio. Il passo ridotto si traduce inoltre in un design ottimizzato.

Dati generali per l'ordinazione

Versione	Modulo alta tensione, 2900 V, 16 A, Numero di poli: 2, Collegamento a crimpare, Femmina, Slot a innesto necessari: 2
N. d'ordine	2748390000
Tipo	HDC MHE 2 HV FC
GTIN (EAN)	4050118891003
CPZ	1 Pieza

Dati tecnici

Omologazioni

Omologazioni



ROHS	Conforme
UL File Number Search	Sito web UL
N° certificato (UR)	E92202
N° certificato (cURus)	E310075

Dimensioni e pesi

Profondità	34 mm	Profondità (pollici)	1.3386 inch
Posizione verticale	64.3 mm	Altezza (pollici)	2.5315 inch
Larghezza	34.1 mm	Larghezza (pollici)	1.3425 inch
Peso netto	51.92 g		

Temperature

Valori limite di temperatura -40 °C ... 125 °C

Conformità ambientale del prodotto

Stato conformità RoHS	Conforme con esenzione
Esenzione RoHS (se applicabile/nota)	6c
REACH SVHC	Lead 7439-92-1
SCIP	fa505316-3e43-4ad0-930c-360dfdbe182a

Dati di collegamento PE

Tipo di collegamento PE Collegamento a vite
tramite telaio del modulo

Dati generali

Numero di poli	2	Classe d'infiammabilità UL 94	V-0
Cicli di inserimento	≥ 500	Tipo	Femmina
Classe di sovratensione	III	Grado di lordura	3
Materiale di base	policarbonato	Serie	ModuPlug
Tensione di dimensionamento (DIN EN 61984)	2900 V	Tensione di dimensionamento secondo UL/CSA	600 V
Tensione impulsiva di dimensionamento (DIN EN 61984)	15 kV	Corrente di dimensionamento (DIN EN 61984)	16 A
Slot a innesto necessari	2		

Versione

Sezione di collegamento cavo AWG, max.	AWG 12	Lunghezza di spellatura, collegamento di 9.5 mm dimensionamento	
Tipo di collegamento	Collegamento a crimpare	Sezione di collegamento cavo AWG, min.	AWG 20
Sezione di collegamento cavo, max.	4 mm ²	Sezione di collegamento cavo, min.	0.5 mm ²

Dati tecnici**Classificazioni**

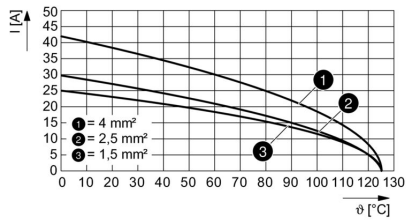
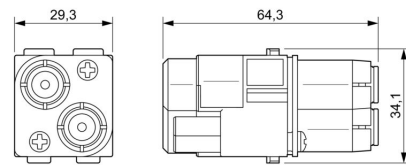
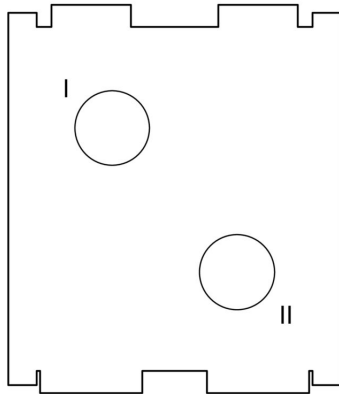
ETIM 8.0	EC000438	ETIM 9.0	EC000438
ETIM 10.0	EC000438	ECLASS 14.0	27-44-02-17
ECLASS 15.0	27-44-02-17		

HDC MHE 2 HV FC

Weidmüller Interface GmbH & Co. KG
Klingenbergstraße 26
D-32758 Detmold
Germany

Disegni

www.weidmueller.com



Contatti a crimpare HE



La crimpatura è un collegamento elettricamente e meccanicamente sicuro ed affidabile tra conduttore e contatto. Un collegamento crimpato ideale è a tenuta di gas e resistente alla corrosione.

Dati generali per l'ordinazione

Tipo	HDC-C-HE-BM0.5AG	Versione
N. d'ordine	1201100000	Connettori di potenza, Contatto a crimpare, HE, HEE, HQ, MixMate,
GTIN (EAN)	4008190142698	Femmina, Sezione di collegamento cavo, max.: 0.5, torniti, Lega di
CPZ	100 ST	rame
Tipo	HDC-C-HE-BM0.5AU	Versione
N. d'ordine	1651470000	Connettori di potenza, Contatto a crimpare, HE, HEE, HQ, MixMate,
GTIN (EAN)	4008190400149	Femmina, Sezione di collegamento cavo, max.: 0.5, torniti, Lega di
CPZ	100 ST	rame
Tipo	HDC-C-HE-BM0.75-1.00AG	Versione
N. d'ordine	1201200000	Connettori di potenza, Contatto a crimpare, HE, HEE, HQ, MixMate,
GTIN (EAN)	4008190044480	Femmina, Sezione di collegamento cavo, max.: 1, torniti, Lega di rame
CPZ	100 ST	
Tipo	HDC-C-HE-BM0.75-1.00AU	Versione
N. d'ordine	1651480000	Connettori di potenza, Contatto a crimpare, HE, HEE, HQ, MixMate,
GTIN (EAN)	4008190400156	Femmina, Sezione di collegamento cavo, max.: 1, torniti, Lega di rame
CPZ	100 ST	
Tipo	HDC-C-HE-BM1.5AG	Versione
N. d'ordine	1201300000	Connettori di potenza, Contatto a crimpare, HE, HEE, HQ, MixMate,
GTIN (EAN)	4008190100346	Femmina, Sezione di collegamento cavo, max.: 1.5, torniti, Lega di
CPZ	100 ST	rame
Tipo	HDC-C-HE-BM1.5AU	Versione
N. d'ordine	1651490000	Connettori di potenza, Contatto a crimpare, HE, HEE, HQ, MixMate,
GTIN (EAN)	4008190400163	Femmina, Sezione di collegamento cavo, max.: 1.5, torniti, Lega di
CPZ	100 ST	rame
Tipo	HDC-C-HE-BM2.5AG	Versione
N. d'ordine	1201400000	Connettori di potenza, Contatto a crimpare, HE, HEE, HQ, MixMate,
GTIN (EAN)	4008190047078	Femmina, Sezione di collegamento cavo, max.: 2.5, torniti, Lega di
CPZ	100 ST	rame
Tipo	HDC-C-HE-BM2.5AU	Versione
N. d'ordine	1651500000	Connettori di potenza, Contatto a crimpare, HE, HEE, HQ, MixMate,
GTIN (EAN)	4008190400170	Femmina, Sezione di collegamento cavo, max.: 2.5, torniti, Lega di
CPZ	100 ST	rame
Tipo	HDC-C-HE-BM4.0AG	Versione
N. d'ordine	1201500000	Connettori di potenza, Contatto a crimpare, HE, HEE, HQ, MixMate,
GTIN (EAN)	4008190148096	Femmina, Sezione di collegamento cavo, max.: 4, torniti, Lega di rame
CPZ	100 ST	
Tipo	HDC-C-HE-BM4.0AU	Versione
N. d'ordine	1651510000	Connettori di potenza, Contatto a crimpare, HE, HEE, HQ, MixMate,
GTIN (EAN)	4008190400187	Femmina, Sezione di collegamento cavo, max.: 4, torniti, Lega di rame
CPZ	100 ST	

HDC MHE 2 HV FC

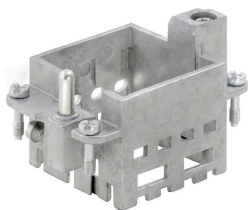
Weidmüller Interface GmbH & Co. KG
 Klingenbergstraße 26
 D-32758 Detmold
 Germany

www.weidmueller.com

Accessori

Tipo	HDC-C-HE-BM4.65AU	Versione
N. d'ordine	1116530000	Connettori di potenza, Contatto a crimpare, HE, HEE, HQ, MixMate,
GTIN (EAN)	4032248897254	Femmina, Sezione di collegamento cavo, max.: 4.65, torniti, Lega di
CPZ	100 ST	rame

Standard



Dati generali per l'ordinazione

Tipo	HDC MF 6B AB	Versione
N. d'ordine	1428920000	Frame
GTIN (EAN)	4050118233414	
CPZ	1 ST	
Tipo	HDC MF 6B BA	Versione
N. d'ordine	1428940000	Frame
GTIN (EAN)	4050118233353	
CPZ	1 ST	
Tipo	HDC MF 10B AC	Versione
N. d'ordine	1428960000	Frame
GTIN (EAN)	4050118233223	
CPZ	1 ST	
Tipo	HDC MF 10B CA	Versione
N. d'ordine	1428980000	Frame
GTIN (EAN)	4050118233278	
CPZ	1 ST	
Tipo	HDC MF 16B AD	Versione
N. d'ordine	1429010000	Frame
GTIN (EAN)	4050118233315	
CPZ	1 ST	
Tipo	HDC MF 16B DA	Versione
N. d'ordine	1429030000	Frame
GTIN (EAN)	4050118233407	
CPZ	1 ST	
Tipo	HDC MF 24B AF	Versione
N. d'ordine	1429050000	Frame
GTIN (EAN)	4050118233285	
CPZ	1 ST	
Tipo	HDC MF 24B FA	Versione
N. d'ordine	1429070000	Frame
GTIN (EAN)	4050118233520	
CPZ	1 ST	

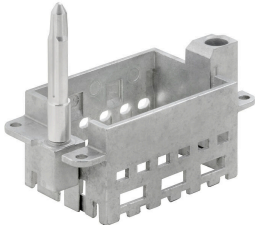
HDC MHE 2 HV FC

Weidmüller Interface GmbH & Co. KG
 Klingenbergstraße 26
 D-32758 Detmold
 Germany

Accessori

www.weidmueller.com

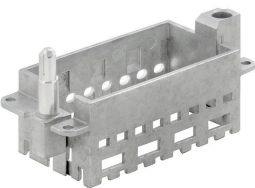
Con un perno guida lungo



Dati generali per l'ordinazione

Tipo	HDC MFGL 10B AC	Versione	
N. d'ordine	2736990000	Frame	
GTIN (EAN)	4050118823042		
CPZ	1 ST		
Tipo	HDC MFGL 6B AB	Versione	
N. d'ordine	2736970000	Frame	
GTIN (EAN)	4050118823035		
CPZ	1 ST		
Tipo	HDC MFGL 24B FA	Versione	
N. d'ordine	2737040000	Frame	
GTIN (EAN)	4050118823097		
CPZ	1 ST		

Con un perno guida corto



Dati generali per l'ordinazione

Tipo	HDC MFGS 16B DA	Versione	
N. d'ordine	2736940000	Frame	
GTIN (EAN)	4050118823004		
CPZ	1 ST		
Tipo	HDC MFGS 24B AF	Versione	
N. d'ordine	2736950000	Frame	
GTIN (EAN)	4050118823011		
CPZ	1 ST		

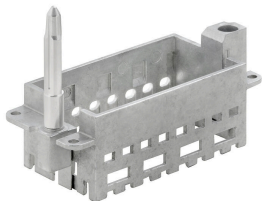
HDC MHE 2 HV FC

Weidmüller Interface GmbH & Co. KG
Klingenbergstraße 26
D-32758 Detmold
Germany

www.weidmueller.com

Accessori

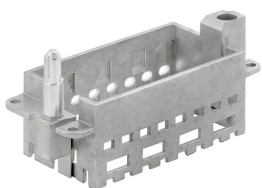
Con un perno guida lungo



Dati generali per l'ordinazione

Tipo	HDC MFGL 16B DA	Versione	
N. d'ordine	2737020000	Frame	
GTIN (EAN)	4050118823073		
CPZ	1 ST		

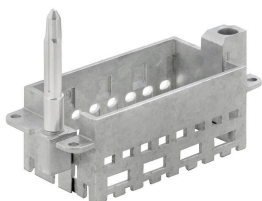
Con un perno guida corto



Dati generali per l'ordinazione

Tipo	HDC MFGL 16B DA	Versione	
N. d'ordine	2736930000	Frame	
GTIN (EAN)	4050118822298		
CPZ	1 ST		

Con un perno guida lungo



Dati generali per l'ordinazione

Tipo	HDC MFGL 16B AD	Versione	
N. d'ordine	2737010000	Frame	
GTIN (EAN)	4050118823066		
CPZ	1 ST		

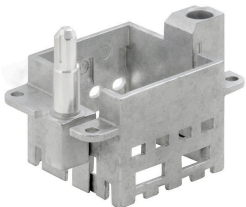
HDC MHE 2 HV FC

Weidmüller Interface GmbH & Co. KG
 Klingenbergstraße 26
 D-32758 Detmold
 Germany

Accessori

www.weidmueller.com

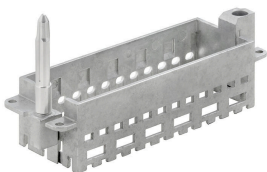
Con un perno guida corto



Dati generali per l'ordinazione

Tipo	HDC MFGS 6B AB	Versione
N. d'ordine	2736890000	Frame
GTIN (EAN)	4050118822250	
CPZ	1 ST	
Tipo	HDC MFGS 24B FA	Versione
N. d'ordine	2736960000	Frame
GTIN (EAN)	4050118823028	
CPZ	1 ST	
Tipo	HDC MFGS 10B AC	Versione
N. d'ordine	2736910000	Frame
GTIN (EAN)	4050118822274	
CPZ	1 ST	

Con un perno guida lungo



Dati generali per l'ordinazione

Tipo	HDC MFGL 24B AF	Versione
N. d'ordine	2737030000	Frame
GTIN (EAN)	4050118823080	
CPZ	1 ST	
Tipo	HDC MFGL 10B CA	Versione
N. d'ordine	2737000000	Frame
GTIN (EAN)	4050118823059	
CPZ	1 ST	

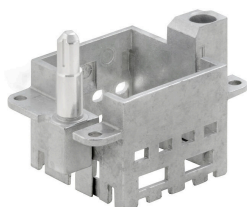
HDC MHE 2 HV FC

Weidmüller Interface GmbH & Co. KG
 Klingenbergstraße 26
 D-32758 Detmold
 Germany

www.weidmueller.com

Accessori

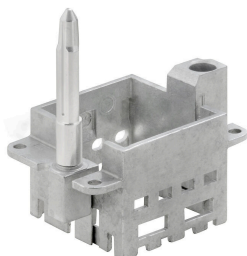
Con un perno guida corto



Dati generali per l'ordinazione

Tipo	HDC MFGS 6B BA	Versione	
N. d'ordine	2736900000	Frame	
GTIN (EAN)	4050118822267		
CPZ	1 ST		
Tipo	HDC MFGS 10B CA	Versione	
N. d'ordine	2736920000	Frame	
GTIN (EAN)	4050118822281		
CPZ	1 ST		

Con un perno guida lungo



Dati generali per l'ordinazione

Tipo	HDC MFGL 6B BA	Versione	
N. d'ordine	2736980000	Frame	
GTIN (EAN)	4050118822908		
CPZ	1 ST		

HDC MHE 2 HV FC

Weidmüller Interface GmbH & Co. KG
Klingenbergstraße 26
D-32758 Detmold
Germany

www.weidmueller.com

Contropiezzi**Moduli elettrici****Flessibile**

Le quattro dimensioni di moduli garantiscono soluzioni ad innesto individuali che permettono di risparmiare enormi quantità di spazio. Il passo ridotto si traduce inoltre in un design ottimizzato.

Dati generali per l'ordinazione

Tipo	HDC MHE 2 HV MC	Versione	
N. d'ordine	2748380000	Modulo alta tensione, 2900 V, 16 A, Numero di poli: 2, Collegamento	
GTIN (EAN)	4050118890969	a crimpare, Maschio, Slot a innesto necessari: 2	
CPZ	1 ST		