

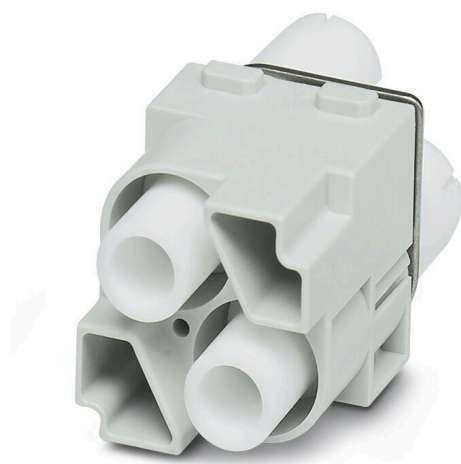
HDC MHE 2 HV MC**Weidmüller Interface GmbH & Co. KG**

Klingenbergstraße 26

D-32758 Detmold

Germany

www.weidmueller.com

**Flessibile**

Le quattro dimensioni di moduli garantiscono soluzioni ad innesto individuali che permettono di risparmiare enormi quantità di spazio. Il passo ridotto si traduce inoltre in un design ottimizzato.

Dati generali per l'ordinazione

Versione	Modulo alta tensione, 2900 V, 16 A, Numero di poli: 2, Collegamento a crimpare, Maschio, Slot a innesto necessari: 2
N. d'ordine	2748380000
Tipo	HDC MHE 2 HV MC
GTIN (EAN)	4050118890969
CPZ	1 Pieza

Dati tecnici

Omologazioni

Omologazioni



ROHS	Conforme
UL File Number Search	Sito web UL
N° certificato (UR)	E92202
N° certificato (cURus)	E310075

Dimensioni e pesi

Profondità	34 mm	Profondità (pollici)	1.3386 inch
Posizione verticale	61.3 mm	Altezza (pollici)	2.4134 inch
Larghezza	34.1 mm	Larghezza (pollici)	1.3425 inch
Peso netto	47.52 g		

Temperature

Valori limite di temperatura -40 °C ... 125 °C

Conformità ambientale del prodotto

Stato conformità RoHS	Conforme con esenzione
Esenzione RoHS (se applicabile/nota)	6c
REACH SVHC	Lead 7439-92-1
SCIP	fa505316-3e43-4ad0-930c-360dfdbe182a

Dati di collegamento PE

Tipo di collegamento PE	Collegamento a vite tramite telaio del modulo
-------------------------	---

Dati generali

Numero di poli	2	Classe d'infiammabilità UL 94	V-0
Cicli di inserimento	≥ 500	Tipo	Maschio
Classe di sovratensione	III	Grado di lordura	3
Materiale di base	policarbonato	Serie	ModuPlug
Tensione di dimensionamento (DIN EN 61984)	2900 V	Tensione di dimensionamento secondo UL/CSA	600 V
Tensione impulsiva di dimensionamento (DIN EN 61984)	15 kV	Corrente di dimensionamento (DIN EN 61984)	16 A
Slot a innesto necessari	2		

Versione

Sezione di collegamento cavo AWG, max.	AWG 12	Lunghezza di spellatura, collegamento di 9.5 mm dimensionamento	
Tipo di collegamento	Collegamento a crimpare	Sezione di collegamento cavo AWG, min.	AWG 20
Sezione di collegamento cavo, max.	4 mm ²	Sezione di collegamento cavo, min.	0.5 mm ²

Dati tecnici**Classificazioni**

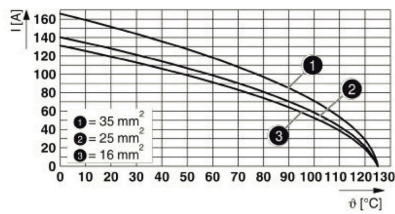
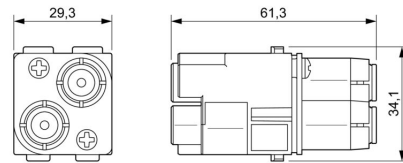
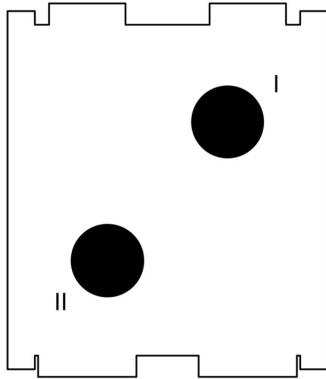
ETIM 8.0	EC000438	ETIM 9.0	EC000438
ETIM 10.0	EC000438	ECLASS 14.0	27-44-02-17
ECLASS 15.0	27-44-02-17		

HDC MHE 2 HV MC

Weidmüller Interface GmbH & Co. KG
Klingenbergstraße 26
D-32758 Detmold
Germany

Disegni

www.weidmueller.com



HDC MHE 2 HV MC

Weidmüller Interface GmbH & Co. KG
 Klingenbergstraße 26
 D-32758 Detmold
 Germany

Accessori

www.weidmueller.com

Contatti a crimpare HE



La crimpatura è un collegamento elettricamente e meccanicamente sicuro ed affidabile tra conduttore e contatto. Un collegamento crimpato ideale è a tenuta di gas e resistente alla corrosione.

Dati generali per l'ordinazione

Tipo	HDC-C-HE-SM0.5AG	Versione
N. d'ordine	1200500000	Connettori di potenza, Contatto a crimpare, HE, HEE, HQ, MixMate,
GTIN (EAN)	4008190159627	Maschio, Sezione di collegamento cavo, max.: 0.5, torniti, Lega di
CPZ	100 ST	rame
Tipo	HDC-C-HE-SM0.5AU	Versione
N. d'ordine	1651420000	Connettori di potenza, Contatto a crimpare, HE, HEE, HQ, MixMate,
GTIN (EAN)	4008190400095	Maschio, Sezione di collegamento cavo, max.: 0.5, torniti, Lega di
CPZ	100 ST	rame
Tipo	HDC-C-HE-SM0.75-1.00AG	Versione
N. d'ordine	1200600000	Connettori di potenza, Contatto a crimpare, HE, HEE, HQ, MixMate,
GTIN (EAN)	4008190171308	Maschio, Sezione di collegamento cavo, max.: 1, torniti, Lega di rame
CPZ	100 ST	
Tipo	HDC-C-HE-SM0.75-1.00AU	Versione
N. d'ordine	1651430000	Connettori di potenza, Contatto a crimpare, HE, HEE, HQ, MixMate,
GTIN (EAN)	4008190400101	Maschio, Sezione di collegamento cavo, max.: 1, torniti, Lega di rame
CPZ	100 ST	
Tipo	HDC-C-HE-SM1.5AG	Versione
N. d'ordine	1200700000	Connettori di potenza, Contatto a crimpare, HE, HEE, HQ, MixMate,
GTIN (EAN)	4008190074920	Maschio, Sezione di collegamento cavo, max.: 1.5, torniti, Lega di
CPZ	100 ST	rame
Tipo	HDC-C-HE-SM1.5AU	Versione
N. d'ordine	1651440000	Connettori di potenza, Contatto a crimpare, HE, HEE, HQ, MixMate,
GTIN (EAN)	4008190400118	Maschio, Sezione di collegamento cavo, max.: 1.5, torniti, Lega di
CPZ	100 ST	rame
Tipo	HDC-C-HE-SM2.5AG	Versione
N. d'ordine	1200800000	Connettori di potenza, Contatto a crimpare, HE, HEE, HQ, MixMate,
GTIN (EAN)	4008190131913	Maschio, Sezione di collegamento cavo, max.: 2.5, torniti, Lega di
CPZ	100 ST	rame
Tipo	HDC-C-HE-SM2.5AU	Versione
N. d'ordine	1651450000	Connettori di potenza, Contatto a crimpare, HE, HEE, HQ, MixMate,
GTIN (EAN)	4008190400125	Maschio, Sezione di collegamento cavo, max.: 2.5, torniti, Lega di
CPZ	100 ST	rame
Tipo	HDC-C-HE-SM4.0AG	Versione
N. d'ordine	1200900000	Connettori di potenza, Contatto a crimpare, HE, HEE, HQ, MixMate,
GTIN (EAN)	4008190115906	Maschio, Sezione di collegamento cavo, max.: 4, torniti, Lega di rame
CPZ	100 ST	
Tipo	HDC-C-HE-SM4.0AU	Versione
N. d'ordine	1651460000	Connettori di potenza, Contatto a crimpare, HE, HEE, HQ, MixMate,
GTIN (EAN)	4008190400132	Maschio, Sezione di collegamento cavo, max.: 4, torniti, Lega di rame
CPZ	100 ST	

HDC MHE 2 HV MC

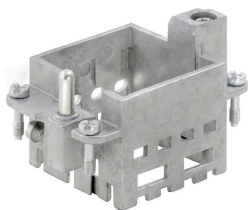
Weidmüller Interface GmbH & Co. KG
 Klingenbergstraße 26
 D-32758 Detmold
 Germany

www.weidmueller.com

Accessori

Tipo	HDC-C-HE-SM4.65AU	Versione
N. d'ordine	1116540000	Connettori di potenza, Contatto a crimpare, HE, HEE, HQ, MixMate,
GTIN (EAN)	4032248897261	Maschio, Sezione di collegamento cavo, max.: 4.65, torniti, Lega di rame
CPZ	100 ST	

Standard



Semplice

L'innovativo telaio scorrevole presenta due posizioni bloccabili predefinite per l'apertura e la chiusura. Questo permette una procedura di installazione del modulo semplice e senza utensili.

Dati generali per l'ordinazione

Tipo	HDC MF 6B AB	Versione
N. d'ordine	1428920000	Frame
GTIN (EAN)	4050118233414	
CPZ	1 ST	
Tipo	HDC MF 6B BA	Versione
N. d'ordine	1428940000	Frame
GTIN (EAN)	4050118233353	
CPZ	1 ST	
Tipo	HDC MF 10B AC	Versione
N. d'ordine	1428960000	Frame
GTIN (EAN)	4050118233223	
CPZ	1 ST	
Tipo	HDC MF 10B CA	Versione
N. d'ordine	1428980000	Frame
GTIN (EAN)	4050118233278	
CPZ	1 ST	
Tipo	HDC MF 16B AD	Versione
N. d'ordine	1429010000	Frame
GTIN (EAN)	4050118233315	
CPZ	1 ST	
Tipo	HDC MF 16B DA	Versione
N. d'ordine	1429030000	Frame
GTIN (EAN)	4050118233407	
CPZ	1 ST	
Tipo	HDC MF 24B AF	Versione
N. d'ordine	1429050000	Frame
GTIN (EAN)	4050118233285	
CPZ	1 ST	
Tipo	HDC MF 24B FA	Versione
N. d'ordine	1429070000	Frame
GTIN (EAN)	4050118233520	
CPZ	1 ST	

HDC MHE 2 HV MC

Weidmüller Interface GmbH & Co. KG
Klingenbergstraße 26
D-32758 Detmold
Germany

www.weidmueller.com

Contropiezzi**Moduli elettrici****Flessibile**

Le quattro dimensioni di moduli garantiscono soluzioni ad innesto individuali che permettono di risparmiare enormi quantità di spazio. Il passo ridotto si traduce inoltre in un design ottimizzato.

Dati generali per l'ordinazione

Tipo	HDC MHE 2 HV FC	Versione	
N. d'ordine	2748390000	Modulo alta tensione, 2900 V, 16 A, Numero di poli: 2, Collegamento	
GTIN (EAN)	4050118891003	a crimpare, Femmina, Slot a innesto necessari: 2	
CPZ	1 ST		