

HDC MHX 3/4 MC**Weidmüller Interface GmbH & Co. KG**

Klingenbergstraße 26

D-32758 Detmold

Germany

www.weidmueller.com

**Flessibile**

Le quattro dimensioni di moduli garantiscono soluzioni ad innesto individuali che permettono di risparmiare enormi quantità di spazio. Il passo ridotto si traduce inoltre in un design ottimizzato.

Dati generali per l'ordinazione

Versione	Modulo di potenza, 500 V, 40 A, Numero di poli: 7, Collegamento a crimpare, Maschio, Slot a innesto necessari: 1
N. d'ordine	2748360000
Tipo	HDC MHX 3/4 MC
GTIN (EAN)	4050118890976
CPZ	5 Pieza

HDC MHX 3/4 MC

Weidmüller Interface GmbH & Co. KG
Klingenbergstraße 26
D-32758 Detmold
Germany

www.weidmueller.com

Dati tecnici

Omologazioni

Omologazioni



ROHS	Conforme
UL File Number Search	Sito web UL
N° certificato (UR)	E92202
N° certificato (cURus)	E310075

Dimensioni e pesi

Profondità	34 mm	Profondità (pollici)	1.3386 inch
Posizione verticale	44.3 mm	Altezza (pollici)	1.7441 inch
Larghezza	34.2 mm	Larghezza (pollici)	1.3465 inch
Peso netto	12.75 g		

Temperature

Valori limite di temperatura -40 °C ... 125 °C

Conformità ambientale del prodotto

Stato conformità RoHS	Conforme senza esenzione
REACH SVHC	No SVHC superiori a 0,1 wt%

Dati di collegamento PE

Tipo di collegamento PE	Collegamento a vite tramite telaio del modulo
-------------------------	--

Dati generali

Numero di poli	7	Classe d'infiammabilità UL 94	V-0
Cicli di inserimento	≥ 500	Tipo	Maschio
Classe di sovratensione	III	Grado di lordura	3
Materiale di base	policarbonato	Serie	ModuPlug
Tensione di dimensionamento (DIN EN 61984)	500 V	Tensione di dimensionamento secondo UL/CSA	600 V
Tensione impulsiva di dimensionamento (DIN EN 61984)	8 kV	Corrente di dimensionamento (DIN EN 61984)	40 A
Slot a innesto necessari	1		

Versione

Tipo di collegamento	Collegamento a crimpare	Sezione di collegamento cavo, max.	6 mm ²
Sezione di collegamento cavo, min.	1.5 mm ²		

Contatto di potenza

Tipo di collegamento del contatto di potenza	Collegamento a crimpare
Numero di poli, contatto di potenza	3
Lunghezza di spellatura, contatto di potenza	9 mm
Campo di serraggio, contatto di potenza, 6 mm ² max.	

HDC MHX 3/4 MC

Weidmüller Interface GmbH & Co. KG
 Klingenbergstraße 26
 D-32758 Detmold
 Germany

www.weidmueller.com

Dati tecnici

Campo di serraggio, contatto di potenza, 1.5 mm²
 min.

Tensione di dimensionamento (DIN EN 500 V
 61984), contatto di potenza

Tensione impulsiva di dimensionamento 8 kV
 (DIN EN 61984), contatto di potenza

Corrente di dimensionamento (DIN EN 40 A
 61984), contatto di potenza

Coppia di serraggio, max. secondo il diametro del cavo	Sezione di collegamento cavo, min.	1.5 mm ²
	Sezione di collegamento cavo, max.	6 mm ²

Contatto di segnale

Tipo di collegamento del contatto di segnale	Collegamento a crimpare	Numero di poli, contatto di segnale	4
---	-------------------------	-------------------------------------	---

Campo di serraggio, contatto di segnale, 2.5 mm ² max.	Campo di serraggio, contatto di segnale, 0.14 mm ² min.
--	---

Lunghezza di spellatura, contatto di segnale	8 mm	Tensione di dimensionamento (DIN EN 500 V 61984), contatto di segnale
---	------	--

Tensione impulsiva di dimensionamento 8 kV (DIN EN 61984), contatto di segnale	Corrente di dimensionamento (DIN EN 10 A 61984), contatto di segnale
---	---

Classificazioni

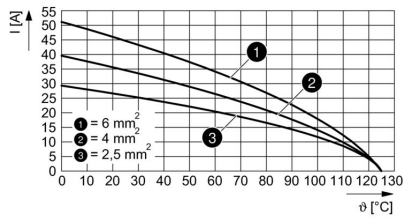
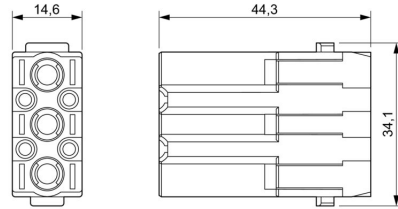
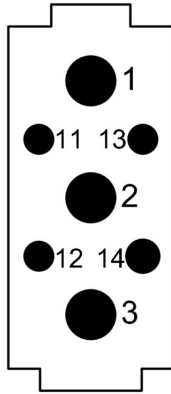
ETIM 8.0	EC000438	ETIM 9.0	EC000438
ETIM 10.0	EC000438	ECLASS 14.0	27-44-02-17
ECLASS 15.0	27-44-02-17		

HDC MHX 3/4 MC

Weidmüller Interface GmbH & Co. KG
 Klingenbergstraße 26
 D-32758 Detmold
 Germany

Disegni

www.weidmueller.com



HDC MHX 3/4 MC

Weidmüller Interface GmbH & Co. KG
 Klingenbergstraße 26
 D-32758 Detmold
 Germany

www.weidmueller.com

Accessori

Contatti a crimpare HX



La crimpatura è un collegamento elettricamente e meccanicamente sicuro ed affidabile tra conduttore e contatto. Un collegamento crimpato ideale è a tenuta di gas e resistente alla corrosione.

Dati generali per l'ordinazione

Tipo	HDC C HX SM1.5AG	Versione
N. d'ordine	1002910000	Connettori di potenza, Contatto a crimpare, MixMate, Maschio,
GTIN (EAN)	4032248697090	Sezione di collegamento cavo, max.: 1.5, torniti, Lega di rame
CPZ	25 ST	
Tipo	HDC C HX SM2.5AG	Versione
N. d'ordine	1002920000	Connettori di potenza, Contatto a crimpare, MixMate, Maschio,
GTIN (EAN)	4032248697106	Sezione di collegamento cavo, max.: 2.5, torniti, Lega di rame
CPZ	25 ST	
Tipo	HDC C HX SM4.0AG	Versione
N. d'ordine	1002930000	Connettori di potenza, Contatto a crimpare, MixMate, Maschio,
GTIN (EAN)	4032248697212	Sezione di collegamento cavo, max.: 4, torniti, Lega di rame
CPZ	25 ST	
Tipo	HDC C HX SM6.0AG	Versione
N. d'ordine	1002940000	Connettori di potenza, Contatto a crimpare, MixMate, Maschio,
GTIN (EAN)	4032248697229	Sezione di collegamento cavo, max.: 6, torniti, Lega di rame
CPZ	25 ST	
Tipo	HDC C MHX SM10.0AG	Versione
N. d'ordine	2494550000	Connettori di potenza, Contatto a crimpare, MHX, Maschio, Sezione di
GTIN (EAN)	4050118504521	collegamento cavo, max.: 8, torniti, Lega di rame
CPZ	25 ST	

Contatti a crimpare HD



La crimpatura è un collegamento elettricamente e meccanicamente sicuro ed affidabile tra conduttore e contatto. Un collegamento crimpato ideale è a tenuta di gas e resistente alla corrosione.

Dati generali per l'ordinazione

Tipo	HDC-C-HD-SM0.14-0.37AG	Versione
N. d'ordine	1651520000	Connettori di potenza, Contatto a crimpare, HD, HDD, HQ, MixMate,
GTIN (EAN)	4008190400194	Maschio, Sezione di collegamento cavo, max.: 0.37, torniti, Lega di
CPZ	100 ST	rame

HDC MHX 3/4 MC

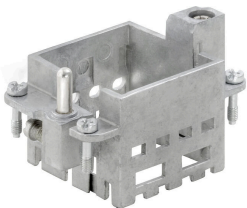
Weidmüller Interface GmbH & Co. KG
 Klingenbergstraße 26
 D-32758 Detmold
 Germany

www.weidmueller.com

Accessori

Tipo	HDC-C-HD-SM0.14-0.37AU	Versione
N. d'ordine	1651620000	Connettori di potenza, Contatto a crimpare, HD, HDD, HQ, MixMate,
GTIN (EAN)	4008190400293	Maschio, Sezione di collegamento cavo, max.: 0.37, torniti, Lega di
CPZ	100 ST	rame
Tipo	HDC-C-HD-SM0.5AG	Versione
N. d'ordine	1651530000	Connettori di potenza, Contatto a crimpare, HD, HDD, HQ, MixMate,
GTIN (EAN)	4008190400200	Maschio, Sezione di collegamento cavo, max.: 0.5, torniti, Lega di
CPZ	100 ST	rame
Tipo	HDC-C-HD-SM0.5AU	Versione
N. d'ordine	1651630000	Connettori di potenza, Contatto a crimpare, HD, HDD, HQ, MixMate,
GTIN (EAN)	4008190400309	Maschio, Sezione di collegamento cavo, max.: 0.5, torniti, Lega di
CPZ	100 ST	rame
Tipo	HDC-C-HD-SM0.75-1.00AG	Versione
N. d'ordine	1601750000	Connettori di potenza, Contatto a crimpare, HD, HDD, HQ, MixMate,
GTIN (EAN)	4008190134280	Maschio, Sezione di collegamento cavo, max.: 1, torniti, Lega di rame
CPZ	100 ST	
Tipo	HDC-C-HD-SM0.75-1.00AU	Versione
N. d'ordine	1651640000	Connettori di potenza, Contatto a crimpare, HD, HDD, HQ, MixMate,
GTIN (EAN)	4008190400316	Maschio, Sezione di collegamento cavo, max.: 1, torniti, Lega di rame
CPZ	100 ST	
Tipo	HDC-C-HD-SM1.5AG	Versione
N. d'ordine	1651550000	Connettori di potenza, Contatto a crimpare, HD, HDD, HQ, MixMate,
GTIN (EAN)	4008190400224	Maschio, Sezione di collegamento cavo, max.: 1.5, torniti, Lega di
CPZ	100 ST	rame
Tipo	HDC-C-HD-SM1.5AU	Versione
N. d'ordine	1651650000	Connettori di potenza, Contatto a crimpare, HD, HDD, HQ, MixMate,
GTIN (EAN)	4008190400323	Maschio, Sezione di collegamento cavo, max.: 1.5, torniti, Lega di
CPZ	100 ST	rame
Tipo	HDC-C-HD-SM2.5AG	Versione
N. d'ordine	1651560000	Connettori di potenza, Contatto a crimpare, HD, HDD, HQ, MixMate,
GTIN (EAN)	4008190400231	Maschio, Sezione di collegamento cavo, max.: 2.5, torniti, Lega di
CPZ	100 ST	rame
Tipo	HDC-C-HD-SM2.5AU	Versione
N. d'ordine	1651660000	Connettori di potenza, Contatto a crimpare, HD, HDD, HQ, MixMate,
GTIN (EAN)	4008190400330	Maschio, Sezione di collegamento cavo, max.: 2.5, torniti, Lega di
CPZ	100 ST	rame

Standard



HDC MHX 3/4 MC

Weidmüller Interface GmbH & Co. KG
 Klingenbergstraße 26
 D-32758 Detmold
 Germany

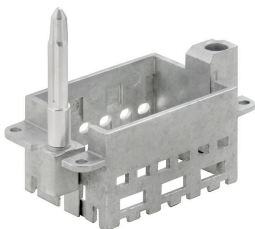
www.weidmueller.com

Accessori

Dati generali per l'ordinazione

Tipo	HDC MF 6B AB	Versione
N. d'ordine	1428920000	Frame
GTIN (EAN)	4050118233414	
CPZ	1 ST	
Tipo	HDC MF 6B BA	Versione
N. d'ordine	1428940000	Frame
GTIN (EAN)	4050118233353	
CPZ	1 ST	
Tipo	HDC MF 10B AC	Versione
N. d'ordine	1428960000	Frame
GTIN (EAN)	4050118233223	
CPZ	1 ST	
Tipo	HDC MF 10B CA	Versione
N. d'ordine	1428980000	Frame
GTIN (EAN)	4050118233278	
CPZ	1 ST	
Tipo	HDC MF 16B AD	Versione
N. d'ordine	1429010000	Frame
GTIN (EAN)	4050118233315	
CPZ	1 ST	
Tipo	HDC MF 16B DA	Versione
N. d'ordine	1429030000	Frame
GTIN (EAN)	4050118233407	
CPZ	1 ST	
Tipo	HDC MF 24B AF	Versione
N. d'ordine	1429050000	Frame
GTIN (EAN)	4050118233285	
CPZ	1 ST	
Tipo	HDC MF 24B FA	Versione
N. d'ordine	1429070000	Frame
GTIN (EAN)	4050118233520	
CPZ	1 ST	

Con un perno guida lungo



Dati generali per l'ordinazione

Tipo	HDC MFGL 10B AC	Versione
N. d'ordine	2736990000	Frame
GTIN (EAN)	4050118823042	
CPZ	1 ST	

HDC MHX 3/4 MC

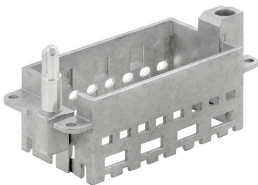
Weidmüller Interface GmbH & Co. KG
 Klingenbergstraße 26
 D-32758 Detmold
 Germany

www.weidmueller.com

Accessori

Tipo	HDC MFGL 6B AB	Versione
N. d'ordine	2736970000	Frame
GTIN (EAN)	4050118823035	
CPZ	1 ST	
Tipo	HDC MFGL 24B FA	Versione
N. d'ordine	2737040000	Frame
GTIN (EAN)	4050118823097	
CPZ	1 ST	

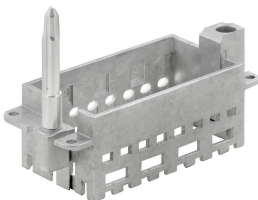
Con un perno guida corto



Dati generali per l'ordinazione

Tipo	HDC MFGS 16B DA	Versione
N. d'ordine	2736940000	Frame
GTIN (EAN)	4050118823004	
CPZ	1 ST	
Tipo	HDC MFGS 24B AF	Versione
N. d'ordine	2736950000	Frame
GTIN (EAN)	4050118823011	
CPZ	1 ST	

Con un perno guida lungo



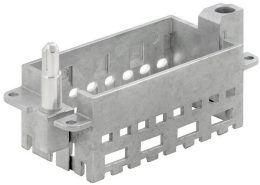
Dati generali per l'ordinazione

Tipo	HDC MFGL 16B DA	Versione
N. d'ordine	2737020000	Frame
GTIN (EAN)	4050118823073	
CPZ	1 ST	

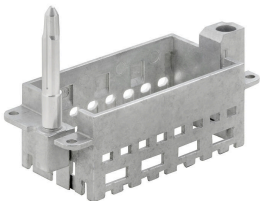
HDC MHX 3/4 MC

Weidmüller Interface GmbH & Co. KG
Klingenbergstraße 26
D-32758 Detmold
Germany

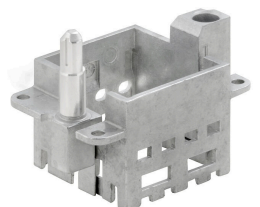
www.weidmueller.com

Accessori**Con un perno guida corto****Dati generali per l'ordinazione**

Tipo	HDC MFGS 16B AD	Versione	
N. d'ordine	2736930000	Frame	
GTIN (EAN)	4050118822298		
CPZ	1 ST		

Con un perno guida lungo**Dati generali per l'ordinazione**

Tipo	HDC MFGL 16B AD	Versione	
N. d'ordine	2737010000	Frame	
GTIN (EAN)	4050118823066		
CPZ	1 ST		

Con un perno guida corto**Dati generali per l'ordinazione**

Tipo	HDC MFGS 6B AB	Versione	
N. d'ordine	2736890000	Frame	
GTIN (EAN)	4050118822250		
CPZ	1 ST		

HDC MHX 3/4 MC

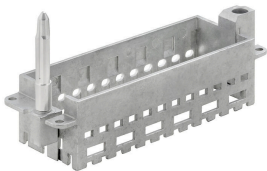
Weidmüller Interface GmbH & Co. KG
 Klingenbergstraße 26
 D-32758 Detmold
 Germany

www.weidmueller.com

Accessori

Tipo	HDC MFGS 24B FA	Versione
N. d'ordine	2736960000	Frame
GTIN (EAN)	4050118823028	
CPZ	1 ST	
Tipo	HDC MFGS 10B AC	Versione
N. d'ordine	2736910000	Frame
GTIN (EAN)	4050118822274	
CPZ	1 ST	

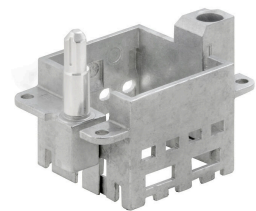
Con un perno guida lungo



Dati generali per l'ordinazione

Tipo	HDC MFGL 24B AF	Versione
N. d'ordine	2737030000	Frame
GTIN (EAN)	4050118823080	
CPZ	1 ST	
Tipo	HDC MFGL 10B CA	Versione
N. d'ordine	2737000000	Frame
GTIN (EAN)	4050118823059	
CPZ	1 ST	

Con un perno guida corto



Dati generali per l'ordinazione

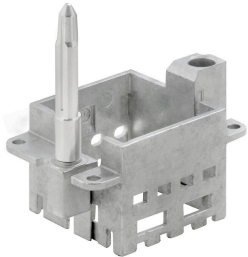
Tipo	HDC MFGS 6B BA	Versione
N. d'ordine	2736900000	Frame
GTIN (EAN)	4050118822267	
CPZ	1 ST	
Tipo	HDC MFGS 10B CA	Versione
N. d'ordine	2736920000	Frame
GTIN (EAN)	4050118822281	
CPZ	1 ST	

HDC MHX 3/4 MC

Weidmüller Interface GmbH & Co. KG
Klingenbergstraße 26
D-32758 Detmold
Germany

Accessori

www.weidmueller.com

Con un perno guida lungo**Dati generali per l'ordinazione**

Tipo	HDC MFGL 6B BA	Versione	
N. d'ordine	2736980000	Frame	
GTIN (EAN)	4050118822908		
CPZ	1 ST		

HDC MHX 3/4 MC

Weidmüller Interface GmbH & Co. KG
Klingenbergstraße 26
D-32758 Detmold
Germany

www.weidmueller.com

Contropiezzi**Moduli elettrici****Flessibile**

Le quattro dimensioni di moduli garantiscono soluzioni ad innesto individuali che permettono di risparmiare enormi quantità di spazio. Il passo ridotto si traduce inoltre in un design ottimizzato.

Dati generali per l'ordinazione

Tipo	HDC MHX 3/4 FC	Versione	
N. d'ordine	2748370000	Modulo di potenza, 500 V, 40 A, Numero di poli: 7, Collegamento a	
GTIN (EAN)	4050118891010	crimpare, Femmina, Slot a innesto necessari: 1	
CPZ	5 ST		