

HDC MHX 2 FC**Weidmüller Interface GmbH & Co. KG**

Klingenbergstraße 26

D-32758 Detmold

Germany

www.weidmueller.com

**Flessibile**

Le quattro dimensioni di moduli garantiscono soluzioni ad innesto individuali che permettono di risparmiare enormi quantità di spazio. Il passo ridotto si traduce inoltre in un design ottimizzato.

Dati generali per l'ordinazione

Versione	Modulo di potenza, 830 V, 40 A, Numero di poli: 2, Collegamento a crimpare, Femmina, Slot a innesto necessari: 1
N. d'ordine	2748350000
Tipo	HDC MHX 2 FC
GTIN (EAN)	4050118890983
CPZ	5 Pieza

Dati tecnici

Omologazioni

Omologazioni



ROHS	Conforme
UL File Number Search	Sito web UL
N° certificato (UR)	E92202
N° certificato (cURus)	E310075

Dimensioni e pesi

Profondità	34 mm	Profondità (pollici)	1.3386 inch
Posizione verticale	42.4 mm	Altezza (pollici)	1.6693 inch
Larghezza	34.2 mm	Larghezza (pollici)	1.3465 inch
Peso netto	11.31 g		

Temperature

Valori limite di temperatura -40 °C ... 125 °C

Conformità ambientale del prodotto

Stato conformità RoHS	Conforme senza esenzione
REACH SVHC	No SVHC superiori a 0,1 wt%

Dati di collegamento PE

Tipo di collegamento PE	Collegamento a vite tramite telaio del modulo
-------------------------	--

Dati generali

Numero di poli	2	Classe d'infiammabilità UL 94	V-0
Cicli di inserimento	≥ 500	Tipo	Femmina
Classe di sovratensione	III	Grado di lordura	3
Materiale di base	policarbonato	Tensione di dimensionamento (DIN EN 61984)	830 V
Tensione di dimensionamento secondo UL/CSA	600 V	Tensione impulsiva di dimensionamento (DIN EN 61984)	8 kV
Corrente di dimensionamento (DIN EN 61984)	40 A	Slot a innesto necessari	1

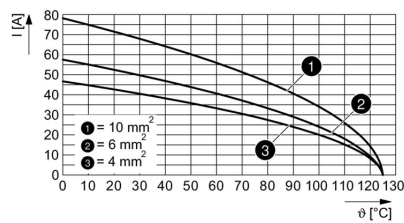
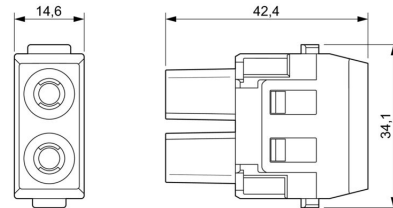
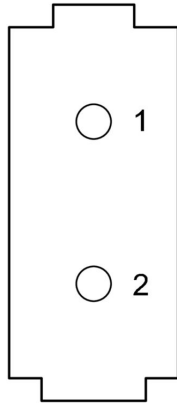
Versione

Sezione di collegamento cavo AWG, max.	AWG 8	Tipo di collegamento	Collegamento a crimpare
Sezione di collegamento cavo AWG, min.	AWG 16	Sezione di collegamento cavo, max.	10 mm ²
Sezione di collegamento cavo, min.	1.5 mm ²		

Classificazioni

ETIM 8.0	EC000438	ETIM 9.0	EC000438
ETIM 10.0	EC000438	ECLASS 14.0	27-44-02-17
ECLASS 15.0	27-44-02-17		

Disegni



Accessori

Contatti a crimpare HX

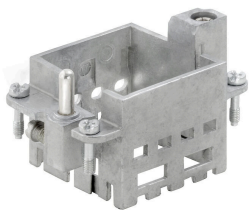
La crimpatura è un collegamento elettricamente e meccanicamente sicuro ed affidabile tra conduttore e contatto. Un collegamento crimpato ideale è a tenuta di gas e resistente alla corrosione.



Dati generali per l'ordinazione

Tipo	HDC C HX BM1.5AG	Versione
N. d'ordine	1002950000	Connettori di potenza, Contatto a crimpare, MixMate, Femmina,
GTIN (EAN)	4032248697236	Sezione di collegamento cavo, max.: 1.5, torniti, Lega di rame
CPZ	25 ST	
Tipo	HDC C HX BM2.5AG	Versione
N. d'ordine	1002960000	Connettori di potenza, Contatto a crimpare, MixMate, Femmina,
GTIN (EAN)	4032248697243	Sezione di collegamento cavo, max.: 2.5, torniti, Lega di rame
CPZ	25 ST	
Tipo	HDC C HX BM4.0AG	Versione
N. d'ordine	1002970000	Connettori di potenza, Contatto a crimpare, HQ, MixMate, Femmina,
GTIN (EAN)	4032248697250	Sezione di collegamento cavo, max.: 4, torniti, Lega di rame
CPZ	25 ST	
Tipo	HDC C HX BM6.0AG	Versione
N. d'ordine	1002980000	Connettori di potenza, Contatto a crimpare, MixMate, Femmina,
GTIN (EAN)	4032248697267	Sezione di collegamento cavo, max.: 6, torniti, Lega di rame
CPZ	25 ST	
Tipo	HDC C MHX BM10.0AG	Versione
N. d'ordine	2494560000	Connettori di potenza, Contatto a crimpare, MHX, Femmina, Sezione
GTIN (EAN)	4050118504538	di collegamento cavo, max.: 8, torniti, Lega di rame
CPZ	25 ST	

Standard



Dati generali per l'ordinazione

Tipo	HDC MF 6B AB	Versione
N. d'ordine	1428920000	Frame
GTIN (EAN)	4050118233414	
CPZ	1 ST	

HDC MHX 2 FC

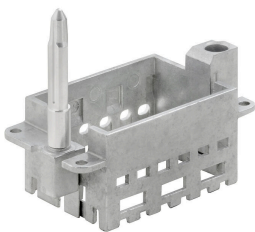
Weidmüller Interface GmbH & Co. KG
 Klingenbergstraße 26
 D-32758 Detmold
 Germany

www.weidmueller.com

Accessori

Tipo	HDC MF 6B BA	Versione
N. d'ordine	1428940000	Frame
GTIN (EAN)	4050118233353	
CPZ	1 ST	
Tipo	HDC MF 10B AC	Versione
N. d'ordine	1428960000	Frame
GTIN (EAN)	4050118233223	
CPZ	1 ST	
Tipo	HDC MF 10B CA	Versione
N. d'ordine	1428980000	Frame
GTIN (EAN)	4050118233278	
CPZ	1 ST	
Tipo	HDC MF 16B AD	Versione
N. d'ordine	1429010000	Frame
GTIN (EAN)	4050118233315	
CPZ	1 ST	
Tipo	HDC MF 16B DA	Versione
N. d'ordine	1429030000	Frame
GTIN (EAN)	4050118233407	
CPZ	1 ST	
Tipo	HDC MF 24B AF	Versione
N. d'ordine	1429050000	Frame
GTIN (EAN)	4050118233285	
CPZ	1 ST	
Tipo	HDC MF 24B FA	Versione
N. d'ordine	1429070000	Frame
GTIN (EAN)	4050118233520	
CPZ	1 ST	

Con un perno guida lungo



Dati generali per l'ordinazione

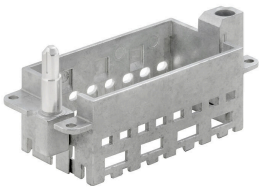
Tipo	HDC MFGL 10B AC	Versione
N. d'ordine	2736990000	Frame
GTIN (EAN)	4050118823042	
CPZ	1 ST	
Tipo	HDC MFGL 6B AB	Versione
N. d'ordine	2736970000	Frame
GTIN (EAN)	4050118823035	
CPZ	1 ST	

HDC MHX 2 FC**Weidmüller Interface GmbH & Co. KG**
Klingenbergstraße 26
D-32758 Detmold
Germany

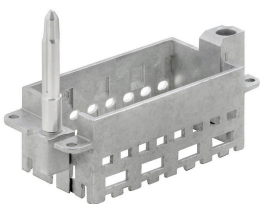
www.weidmueller.com

Accessori

Tipo	HDC MFGL 24B FA	Versione
N. d'ordine	2737040000	Frame
GTIN (EAN)	4050118823097	
CPZ	1 ST	

Con un perno guida corto**Dati generali per l'ordinazione**

Tipo	HDC MFGL 16B DA	Versione
N. d'ordine	2736940000	Frame
GTIN (EAN)	4050118823004	
CPZ	1 ST	
Tipo	HDC MFGL 24B AF	Versione
N. d'ordine	2736950000	Frame
GTIN (EAN)	4050118823011	
CPZ	1 ST	

Con un perno guida lungo**Dati generali per l'ordinazione**

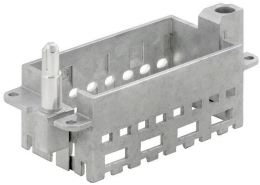
Tipo	HDC MFGL 16B DA	Versione
N. d'ordine	2737020000	Frame
GTIN (EAN)	4050118823073	
CPZ	1 ST	

HDC MHX 2 FC

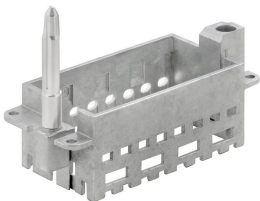
Weidmüller Interface GmbH & Co. KG
Klingenbergstraße 26
D-32758 Detmold
Germany

Accessori

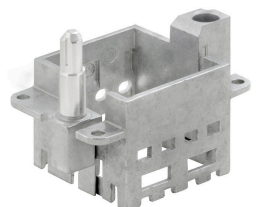
www.weidmueller.com

Con un perno guida corto**Dati generali per l'ordinazione**

Tipo	HDC MFGS 16B AD	Versione	
N. d'ordine	2736930000	Frame	
GTIN (EAN)	4050118822298		
CPZ	1 ST		

Con un perno guida lungo**Dati generali per l'ordinazione**

Tipo	HDC MFGL 16B AD	Versione	
N. d'ordine	2737010000	Frame	
GTIN (EAN)	4050118823066		
CPZ	1 ST		

Con un perno guida corto**Dati generali per l'ordinazione**

Tipo	HDC MFGS 6B AB	Versione	
N. d'ordine	2736890000	Frame	
GTIN (EAN)	4050118822250		
CPZ	1 ST		

HDC MHX 2 FC

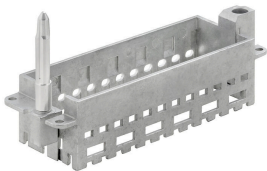
Weidmüller Interface GmbH & Co. KG
 Klingenbergstraße 26
 D-32758 Detmold
 Germany

www.weidmueller.com

Accessori

Tipo	HDC MFGS 24B FA	Versione
N. d'ordine	2736960000	Frame
GTIN (EAN)	4050118823028	
CPZ	1 ST	
Tipo	HDC MFGS 10B AC	Versione
N. d'ordine	2736910000	Frame
GTIN (EAN)	4050118822274	
CPZ	1 ST	

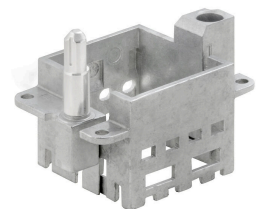
Con un perno guida lungo



Dati generali per l'ordinazione

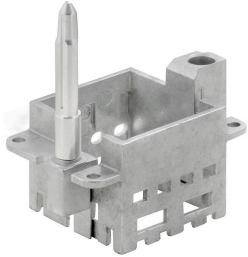
Tipo	HDC MFGL 24B AF	Versione
N. d'ordine	2737030000	Frame
GTIN (EAN)	4050118823080	
CPZ	1 ST	
Tipo	HDC MFGL 10B CA	Versione
N. d'ordine	2737000000	Frame
GTIN (EAN)	4050118823059	
CPZ	1 ST	

Con un perno guida corto



Dati generali per l'ordinazione

Tipo	HDC MFGS 6B BA	Versione
N. d'ordine	2736900000	Frame
GTIN (EAN)	4050118822267	
CPZ	1 ST	
Tipo	HDC MFGS 10B CA	Versione
N. d'ordine	2736920000	Frame
GTIN (EAN)	4050118822281	
CPZ	1 ST	

Con un perno guida lungo**Dati generali per l'ordinazione**

Tipo	HDC MFGL 6B BA	Versione	
N. d'ordine	2736980000	Frame	
GTIN (EAN)	4050118822908		
CPZ	1 ST		

Contropiezzi

Moduli elettrici



Flessibile

Le quattro dimensioni di moduli garantiscono soluzioni ad innesto individuali che permettono di risparmiare enormi quantità di spazio. Il passo ridotto si traduce inoltre in un design ottimizzato.

Dati generali per l'ordinazione

Tipo	HDC MHX 2 MAS	Versione
N. d'ordine	2748320000	Modulo di potenza, 690 V, 40 A, Numero di poli: 2, Collegamento a vite assiale, Maschio, Slot a innesto necessari: 1
GTIN (EAN)	4050118891027	
CPZ	2 ST	
Tipo	HDC MHX 2 MC	Versione
N. d'ordine	2748340000	Modulo di potenza, 830 V, 40 A, Numero di poli: 2, Collegamento a crimpare, Maschio, Slot a innesto necessari: 1
GTIN (EAN)	4050118890990	
CPZ	5 ST	