

HDC MHP 70 FAS**Weidmüller Interface GmbH & Co. KG**

Klingenbergstraße 26

D-32758 Detmold

Germany

www.weidmueller.com**Flessibile**

Le quattro dimensioni di moduli garantiscono soluzioni ad innesto individuali che permettono di risparmiare enormi quantità di spazio. Il passo ridotto si traduce inoltre in un design ottimizzato.

Dati generali per l'ordinazione

Versione	Modulo di potenza, 1000 V, 70 A, Numero di poli: 2, Collegamento a vite assiale, Femmina, Slot a innesto necessari: 1
N. d'ordine	2748310000
Tipo	HDC MHP 70 FAS
GTIN (EAN)	4050118890884
CPZ	2 Pieza

Dati tecnici

Omologazioni

Omologazioni



ROHS Conforme

UL File Number Search [Sito web UL](#)

N° certificato (UR) E92202

N° certificato (cURus) E310075

Dimensioni e pesi

Profondità	34 mm	Profondità (pollici)	1.3386 inch
Posizione verticale	45 mm	Altezza (pollici)	1.7716 inch
Larghezza	34.2 mm	Larghezza (pollici)	1.3465 inch
Peso netto	8.64 g		

Temperature

Valori limite di temperatura -40 °C ... 125 °C

Conformità ambientale del prodotto

Stato conformità RoHS	Conforme con esenzione
Esenzione RoHS (se applicabile/nota)	6c
REACH SVHC	Lead 7439-92-1
SCIP	fa505316-3e43-4ad0-930c-360dfdbe182a

Dati di collegamento PE

Tipo di collegamento PE	Collegamento a vite tramite telaio del modulo
-------------------------	--

Dati generali

Numero di poli	2	Classe d'infiammabilità UL 94	V-0
Materiale isolante	policarbonato	Cicli di inserimento	≥ 500
Tipo	Femmina	Classe di sovratensione	III
Grado di lordura	3	Materiale di base	policarbonato
Serie	ModuPlug	Tensione di dimensionamento (DIN EN 61984)	1000 V
Tensione di dimensionamento secondo UL/CSA	600 V	Tensione impulsiva di dimensionamento 8 kV (DIN EN 61984)	
Corrente di dimensionamento (DIN EN 61984)	70 A	Slot a innesto necessari	1

Versione

Tipo di collegamento	Collegamento a vite assiale	Sezione di collegamento cavo, max.	25 mm ²
Sezione di collegamento cavo, min.	4 mm ²		

Contatto di potenza

Campo di serraggio, contatto di potenza, 25 mm²
max.Campo di serraggio, contatto di potenza, 4 mm²
min.

HDC MHP 70 FAS

Weidmüller Interface GmbH & Co. KG

Klingenbergstraße 26

D-32758 Detmold

Germany

www.weidmueller.com

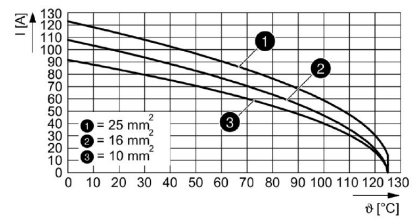
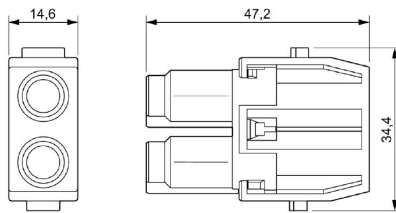
Dati tecnici

Coppia di serraggio, max. secondo il diametro del cavo	Sezione di collegamento cavo, min.	4 mm ²
	Sezione di collegamento cavo, max.	6 mm ²
	Coppia di serraggio max.	2 Nm
	Sezione di collegamento cavo, min.	10 mm ²
	Sezione di collegamento cavo, max.	25 mm ²
	Coppia di serraggio max.	3 Nm
	Sezione di collegamento cavo, min.	10 mm ²
	Sezione di collegamento cavo, max.	25 mm ²
Lunghezza di spellatura secondo il diametro del cavo	Coppia di serraggio max.	6 Nm
	Diametro cavo, max.	7 mm
	Lunghezza di spellatura	11.00 mm
	Diametro cavo, max.	10.5 mm
	Lunghezza di spellatura	15.00 mm

Classificazioni

ETIM 8.0	EC000438	ETIM 9.0	EC000438
ETIM 10.0	EC000438	ECLASS 14.0	27-44-02-17
ECLASS 15.0	27-44-02-17		

Disegni



HDC MHP 70 FAS

Weidmüller Interface GmbH & Co. KG

Klingenbergstraße 26

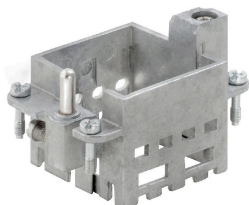
D-32758 Detmold

Germany

www.weidmueller.com

Accessori

Standard



Dati generali per l'ordinazione

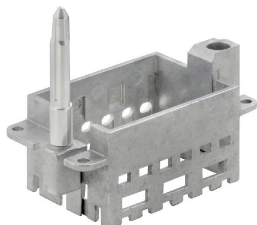
Tipo	HDC MF 6B AB	Versione
N. d'ordine	1428920000	Frame
GTIN (EAN)	4050118233414	
CPZ	1 ST	
Tipo	HDC MF 6B BA	Versione
N. d'ordine	1428940000	Frame
GTIN (EAN)	4050118233353	
CPZ	1 ST	
Tipo	HDC MF 10B AC	Versione
N. d'ordine	1428960000	Frame
GTIN (EAN)	4050118233223	
CPZ	1 ST	
Tipo	HDC MF 10B CA	Versione
N. d'ordine	1428980000	Frame
GTIN (EAN)	4050118233278	
CPZ	1 ST	
Tipo	HDC MF 16B AD	Versione
N. d'ordine	1429010000	Frame
GTIN (EAN)	4050118233315	
CPZ	1 ST	
Tipo	HDC MF 16B DA	Versione
N. d'ordine	1429030000	Frame
GTIN (EAN)	4050118233407	
CPZ	1 ST	
Tipo	HDC MF 24B AF	Versione
N. d'ordine	1429050000	Frame
GTIN (EAN)	4050118233285	
CPZ	1 ST	
Tipo	HDC MF 24B FA	Versione
N. d'ordine	1429070000	Frame
GTIN (EAN)	4050118233520	
CPZ	1 ST	

HDC MHP 70 FAS**Weidmüller Interface GmbH & Co. KG**

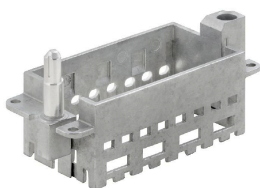
Klingenbergstraße 26

D-32758 Detmold

Germany

www.weidmueller.com**Accessori****Con un perno guida lungo****Dati generali per l'ordinazione**

Tipo	HDC MFGL 10B AC	Versione
N. d'ordine	2736990000	Frame
GTIN (EAN)	4050118823042	
CPZ	1 ST	
Tipo	HDC MFGL 6B AB	Versione
N. d'ordine	2736970000	Frame
GTIN (EAN)	4050118823035	
CPZ	1 ST	
Tipo	HDC MFGL 24B FA	Versione
N. d'ordine	2737040000	Frame
GTIN (EAN)	4050118823097	
CPZ	1 ST	

Con un perno guida corto**Dati generali per l'ordinazione**

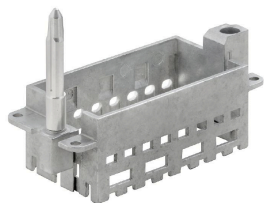
Tipo	HDC MFGS 16B DA	Versione
N. d'ordine	2736940000	Frame
GTIN (EAN)	4050118823004	
CPZ	1 ST	
Tipo	HDC MFGS 24B AF	Versione
N. d'ordine	2736950000	Frame
GTIN (EAN)	4050118823011	
CPZ	1 ST	

HDC MHP 70 FAS**Weidmüller Interface GmbH & Co. KG**

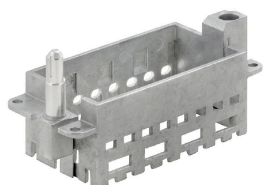
Klingenbergstraße 26

D-32758 Detmold

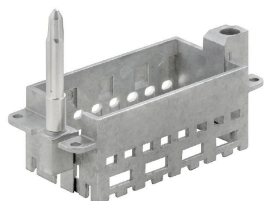
Germany

www.weidmueller.com**Accessori****Con un perno guida lungo****Dati generali per l'ordinazione**

Tipo	HDC MFGL 16B DA	Versione	
N. d'ordine	2737020000	Frame	
GTIN (EAN)	4050118823073		
CPZ	1 ST		

Con un perno guida corto**Dati generali per l'ordinazione**

Tipo	HDC MFGL 16B DA	Versione	
N. d'ordine	2736930000	Frame	
GTIN (EAN)	4050118822298		
CPZ	1 ST		

Con un perno guida lungo**Dati generali per l'ordinazione**

Tipo	HDC MFGL 16B AD	Versione	
N. d'ordine	2737010000	Frame	
GTIN (EAN)	4050118823066		
CPZ	1 ST		

HDC MHP 70 FAS

Weidmüller Interface GmbH & Co. KG

Klingenbergstraße 26

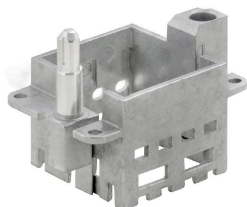
D-32758 Detmold

Germany

www.weidmueller.com

Accessori

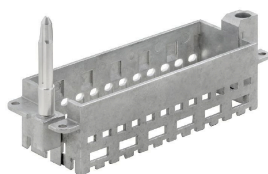
Con un perno guida corto



Dati generali per l'ordinazione

Tipo	HDC MFGS 6B AB	Versione
N. d'ordine	2736890000	Frame
GTIN (EAN)	4050118822250	
CPZ	1 ST	
Tipo	HDC MFGS 24B FA	Versione
N. d'ordine	2736960000	Frame
GTIN (EAN)	4050118823028	
CPZ	1 ST	
Tipo	HDC MFGS 10B AC	Versione
N. d'ordine	2736910000	Frame
GTIN (EAN)	4050118822274	
CPZ	1 ST	

Con un perno guida lungo



Dati generali per l'ordinazione

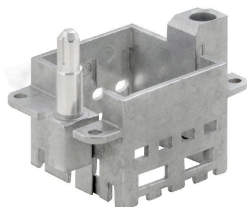
Tipo	HDC MFGL 24B AF	Versione
N. d'ordine	2737030000	Frame
GTIN (EAN)	4050118823080	
CPZ	1 ST	
Tipo	HDC MFGL 10B CA	Versione
N. d'ordine	2737000000	Frame
GTIN (EAN)	4050118823059	
CPZ	1 ST	

HDC MHP 70 FAS**Weidmüller Interface GmbH & Co. KG**

Klingenbergstraße 26

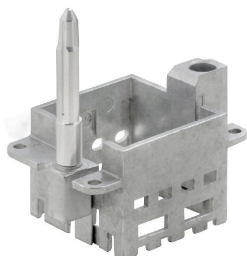
D-32758 Detmold

Germany

www.weidmueller.com**Accessori****Con un perno guida corto****Dati generali per l'ordinazione**

Tipo	HDC MFGS 6B BA	Versione
N. d'ordine	2736900000	Frame
GTIN (EAN)	4050118822267	
CPZ	1 ST	

Tipo	HDC MFGS 10B CA	Versione
N. d'ordine	2736920000	Frame
GTIN (EAN)	4050118822281	
CPZ	1 ST	

Con un perno guida lungo**Dati generali per l'ordinazione**

Tipo	HDC MFGL 6B BA	Versione
N. d'ordine	2736980000	Frame
GTIN (EAN)	4050118822908	
CPZ	1 ST	

HDC MHP 70 FAS**Weidmüller Interface GmbH & Co. KG**

Klingenbergstraße 26

D-32758 Detmold

Germany

www.weidmueller.com**Contropiezzi****Moduli elettrici****Flessibile**

Le quattro dimensioni di moduli garantiscono soluzioni ad innesto individuali che permettono di risparmiare enormi quantità di spazio. Il passo ridotto si traduce inoltre in un design ottimizzato.

Dati generali per l'ordinazione

Tipo	HDC MHP 70 MAS	Versione
N. d'ordine	2748300000	Modulo di potenza, 1000 V, 70 A, Numero di poli: 2, Collegamento a vite assiale, Maschio, Slot a innesto necessari: 1
GTIN (EAN)	4050118891119	
CPZ	2 ST	
Tipo	HDC MHP 70 MC	Versione
N. d'ordine	2668190000	Modulo di potenza, 1000 V, 70 A, Numero di poli: 2, Collegamento a crimpare, Maschio, Slot a innesto necessari: 1
GTIN (EAN)	4050118767537	
CPZ	1 ST	