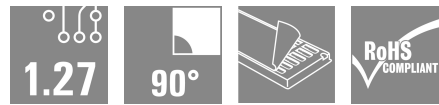


## FFP D1/40H S1 B TY

**Weidmüller Interface GmbH & Co. KG**

Klingenbergstraße 26  
D-32758 Detmold  
Germany

www.weidmueller.com



I connettori OMNIMATE® Board-to-Board Ingegnerizzazione flessibile di dispositivi compatti L'uso di sistemi di contatto pronti per il futuro e l'ottimizzazione dei processi di produzione sono fattori di crescente importanza nello sviluppo di dispositivi industriali efficienti, in particolare nel settore dell'Industria 4.0. I connettori OMNIMATE® Board-to-Board presentano un passo da 1,27 mm e garantiscono massima flessibilità grazie ai diversi formati.

- Design dispositivo flessibile - densità ideale per l'industria unita a combinazioni di collegamenti altamente flessibili (Mezzanine, Mother-to-Daughter, Extender-card, Cable-to-Board)
- Pronto per l'automazione - sviluppato per il montaggio automatico con alta precisione della coplanarità dei pin e tecnica di montaggio SMT
- Contatto affidabile - fino a 500 cicli di accoppiamento grazie a superfici dorate adatte all'industria (PdNi-Au)
- Pronto al processo - materiale LCP ad alto rendimento per saldature reflow
- Scalabilità - diverse altezze con sovrapposizione ad alto contatto assicurano numerose soluzioni da 12 a 80 poli.
- Potente miniaturizzazione - collegamenti semplici e sicuri anche con condizioni di accoppiamento sfavorevoli, come inclinazione o offset

### Dati generali per l'ordinazione

Versione	Connettore per circuito stampato, Connettore femmina, Passo in mm (P): 1.27 mm, Numero di poli: 40, Vassoio (montaggio manuale)
N. d'ordine	<a href="#">2747570000</a>
Tipo	FFP D1/40H S1 B TY
GTIN (EAN)	4050118896138
CPZ	100 Pieza
Parametri prodotto	IEC: / 1.9 A UL: 150 V / 1 A / AWG 30 sol - AWG 30 sol
Imballaggio	Vassoio (montaggio manuale)

## FFP D1/40H S1 B TY

Weidmüller Interface GmbH & Co. KG  
Klingenbergstraße 26  
D-32758 Detmold  
Germany

www.weidmueller.com

## Dati tecnici

## Omologazioni

Omologazioni



ROHS Conforme

UL File Number Search [Sito web UL](#)

N° certificato (cURus) E92202

## Dimensioni e pesi

Profondità	5.6 mm	Profondità (pollici)	0.2205 inch
Posizione verticale	14.05 mm	Altezza (pollici)	0.5531 inch
Larghezza	33.13 mm	Larghezza (pollici)	1.3043 inch
Peso netto	3.41 g		

## Conformità ambientale del prodotto

Stato conformità RoHS	Conforme senza esenzione
REACH SVHC	No SVHC superiori a 0,1 wt%

## Parametri del sistema

Famiglia prodotti	OMNIMATE Signal - Board-to-Board	Tipo di collegamento	Collegamento a perforazione d'isolante (IDC)
Tecnica di collegamento cavi	Morsetto IDC	Passo in mm (P)	1.27 mm
Passo in pollici (P)	0.050 "	Direzione d'uscita del conduttore	90°/270°
Numero di poli	40	quantità di file	1
Numero di serie di poli	2	Grado di protezione	IP20
Resistenza di passaggio	<25 mΩ	Cicli di inserimento	500
Forza di innesto/polo, max.	0.6 N	Forza d'estrazione/polo, max.	0.6 N

## Dati del materiale

Materiale isolante	LCP	Colori	nero
Tabella dei colori (simile)	RAL 9011	Gruppo materiali isolanti	IIIa
Resistenza d'isolamento	≥ 10 <sup>10</sup> Ω	Moisture Level (MSL)	1
Classe d'inflammabilità UL 94	V-0	Materiale base dei contatti	Lega di rame
Materiale dei contatti	Lega in rame	Superficie dei contatti	Ni/Au
Struttura a strati del connettore maschio	≥ 2 μm Ni / ≥ 0.4 μm PdNi / ≥ 0.05 μm Au	Temperatura di magazzinaggio, min.	-40 °C
Temperatura di magazzinaggio, max.	70 °C	Temperatura d'esercizio, min.	-55 °C
Temperatura d'esercizio, max.	125 °C		

## Conduttori adatti al collegamento

Sezione di collegamento cavo AWG, min.	AWG 30/1, 30/7	Sezione di collegamento cavo AWG, max.	AWG 30/1, 30/7
Diametro esterno dell'isolamento, min.	0.55 mm	Diametro esterno dell'isolamento, max.	0.75 mm

## Dati di dimensionamento secondo IEC

Corrente di dimensionamento, numero minimo di poli (Tu=20 °C)	1.9 A	Corrente di dimensionamento, numero massimo di poli (Tu=20 °C)	2.3 A
Corrente di dimensionamento, numero minimo di poli (Tu=40 °C)	2.5 A	Distanza superficiale, min.	0.4 mm
Distanza in aria, min.	0.4 mm		

### Dati tecnici

#### Dati di dimensionamento in base a UL 1977

Riferimento ai valori di omologazione	Le specifiche indicano i valori massimi, per i dettagli fare riferimento al certificato di conformità.	Tensione nominale (UL 1977) (obsoleto)	150 V
Corrente nominale (UL 1977) (obsoleto)	1 A	Conduttore AWG, min. (UL 1977)	30 sol
Conduttore AWG, max. (UL1977)	30 sol		

#### Imballaggio

Imballaggio	Vassoio (montaggio manuale)	Lunghezza VPE	181.00 mm
Larghezza VPE	118.00 mm	Altezza VPE	75.00 mm

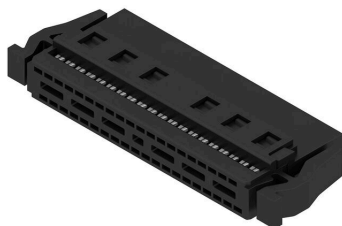
#### Nota importante

Conformità IPC	Conformità: i prodotti sono sviluppati, prodotti e forniti secondo standard e normative internazionali riconosciuti, sono conformi alle caratteristiche indicate nel foglio dati e soddisfano le caratteristiche decorative in accordo con IPC-A-610 "Classe 2". Ulteriori richieste relative al prodotto potranno essere valutate su richiesta.
----------------	--

Note

#### Classificazioni

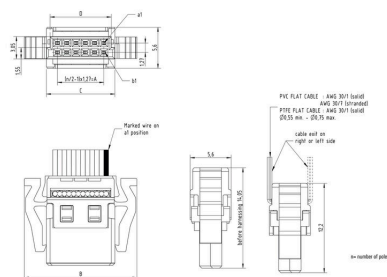
ETIM 8.0	EC002638	ETIM 9.0	EC002638
ETIM 10.0	EC002638	ECLASS 14.0	27-46-02-02
ECLASS 15.0	27-46-02-02		



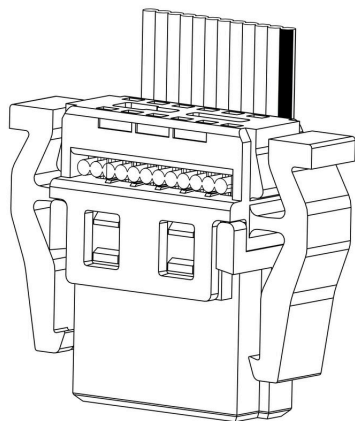
With optional strain relief

Dimensional drawing

Type	Order no.	No. of poles	A	B	C	D	E
FFP D1/20H S1 B TY	2147520000	12	6,26	15,4	6,37	6,37	15
FFP D1/16H S1 B TY	2147520000	16	8,82	17,84	11,91	10,91	15
FFP D1/20H S1 B TY	2147540000	20	11,42	20,88	14,45	13,45	15
FFP D1/20H S1 B TY	2147560000	26	15,24	24,24	16,52	17,28	15
FFP D1/20H S1 B TY	2147580000	32	18,85	28,1	22,07	21,07	15
FFP D1/40H S1 B TY	2147590000	40	24,12	33,18	27,16	26,16	15
FFP D1/50H S1 B TY	2147590000	50	30,48	39,53	33,5	32,5	15
FFP D1/80H S1 B TY	2147590000	80	41,91	50,98	44,83	43,83	16,2
FFP D1/100H S1 B TY	2147590000	90	46,53	58,58	50,88	49,88	16,2



Disegno dettagliato



**Disegni**



## FC/FFP - Fermacavo (accessorio)



## I connettori OMNIMATE® Board-to-Board

Ingegnerizzazione flessibile di dispositivi compatti

L'uso di sistemi di contatto pronti per il futuro e

l'ottimizzazione dei processi di produzione sono fattori

di crescente importanza nello sviluppo di dispositivi

industriali efficienti, in particolare nel settore dell'Industria

4.0. I connettori OMNIMATE® Board-to-Board presentano

un passo da 1,27 mm e garantiscono massima flessibilità

grazie ai diversi formati.

- Design dispositivo flessibile - densità ideale per l'industria unita a combinazioni di collegamenti altamente flessibili (Mezzanine, Mother-to-Daughter, Extender-card, Cable-to-Board)

- Pronto per l'automazione - sviluppato per il montaggio automatico con alta precisione della coplanarità dei pin e tecnica di montaggio SMT

- Contatto affidabile - fino a 500 cicli di accoppiamento grazie a superfici dorate adatte all'industria (PdNi-Au)

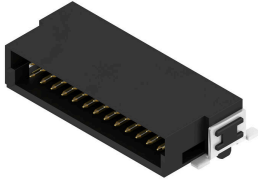
- Pronto al processo - materiale LCP ad alto rendimento per saldature reflow

- Scalabilità - diverse altezze con sovrapposizione ad alto contatto assicurano numerose soluzioni da 12 a 80 poli.

- Potente miniaturizzazione - collegamenti semplici e sicuri anche con condizioni di accoppiamento sfavorevoli, come inclinazione o offset

## Dati generali per l'ordinazione

Tipo	FC/FFP ZE/40 B BX	Versione
N. d'ordine	<a href="#">2853140000</a>	Connettore per circuito stampato, Accessori, Passo in mm (P): 1.27
GTIN (EAN)	4064675475910	mm, Numero di poli: 40, Box
CPZ	100 ST	

**FMH - Connettore maschio, collegamento al circuito stampato**


I connettori OMNIMATE® Board-to-Board  
 Ingegnerizzazione flessibile di dispositivi compatti  
 L'uso di sistemi di contatto pronti per il futuro e  
 l'ottimizzazione dei processi di produzione sono fattori  
 di crescente importanza nello sviluppo di dispositivi  
 industriali efficienti, in particolare nel settore dell'Industria  
 4.0. I connettori OMNIMATE® Board-to-Board presentano  
 un passo da 1,27 mm e garantiscono massima flessibilità  
 grazie ai diversi formati.

- Design dispositivo flessibile - densità ideale per l'industria unita a combinazioni di collegamenti altamente flessibili (Mezzanine, Mother-to-Daughter, Extender-card, Cable-to-Board)
- Pronto per l'automazione - sviluppato per il montaggio automatico con alta precisione della coplanarità dei pin e tecnica di montaggio SMT
- Contatto affidabile - fino a 500 cicli di accoppiamento grazie a superfici dorate adatte all'industria (PdNi-Au)
- Pronto al processo - materiale LCP ad alto rendimento per saldature reflow
- Scalabilità - diverse altezze con sovrapposizione ad alto contatto assicurano numerose soluzioni da 12 a 80 poli.
- Potente miniaturizzazione - collegamenti semplici e sicuri anche con condizioni di accoppiamento sfavorevoli, come inclinazione o offset

**Dati generali per l'ordinazione**

Tipo	FMH S1/40H F1 B RL	Versione
N. d'ordine	<a href="#">2747210000</a>	Connettore per circuito stampato, Connettore maschio, Collegamento
GTIN (EAN)	4064675001034	a saldare SMD, Passo in mm (P): 1.27 mm, Numero di poli: 40, 90°,
CPZ	560 ST	Tape

**FMH1 - Connettore maschio, collegamento al circuito stampato (altezza pila 1,75 mm)**

I connettori OMNIMATE® Board-to-Board  
Ingegnerizzazione flessibile di dispositivi compatti  
L'uso di sistemi di contatto pronti per il futuro e  
l'ottimizzazione dei processi di produzione sono fattori  
di crescente importanza nello sviluppo di dispositivi  
industriali efficienti, in particolare nel settore dell'Industria  
4.0. I connettori OMNIMATE® Board-to-Board presentano  
un passo da 1,27 mm e garantiscono massima flessibilità  
grazie ai diversi formati.

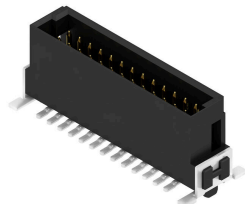
- Design dispositivo flessibile - densità ideale per l'industria unita a combinazioni di collegamenti altamente flessibili (Mezzanine, Mother-to-Daughter, Extender-card, Cable-to-Board)
- Pronto per l'automazione - sviluppato per il montaggio automatico con alta precisione della coplanarità dei pin e tecnica di montaggio SMT
- Contatto affidabile - fino a 500 cicli di accoppiamento grazie a superfici dorate adatte all'industria (PdNi-Au)
- Pronto al processo - materiale LCP ad alto rendimento per saldature reflow
- Scalabilità - diverse altezze con sovrapposizione ad alto contatto assicurano numerose soluzioni da 12 a 80 poli.
- Potente miniaturizzazione - collegamenti semplici e sicuri anche con condizioni di accoppiamento sfavorevoli, come inclinazione o offset

**Dati generali per l'ordinazione**

Tipo	FMH1 S1/40V F1 B RL	Versione
N. d'ordine	<a href="#">2747030000</a>	Connettore per circuito stampato, Connettore maschio, Collegamento
GTIN (EAN)	4064675001485	a saldare SMD, Passo in mm (P): 1.27 mm, Numero di poli: 40, 180°
CPZ	280 ST	Tape

## Controp pezzi

## FMH3 - Connettore maschio, collegamento al circuito stampato (altezza pila 3,25 mm)



I connettori OMNIMATE® Board-to-Board  
Ingegnerizzazione flessibile di dispositivi compatti  
L'uso di sistemi di contatto pronti per il futuro e  
l'ottimizzazione dei processi di produzione sono fattori  
di crescente importanza nello sviluppo di dispositivi  
industriali efficienti, in particolare nel settore dell'Industria  
4.0. I connettori OMNIMATE® Board-to-Board presentano  
un passo da 1,27 mm e garantiscono massima flessibilità  
grazie ai diversi formati.

- Design dispositivo flessibile - densità ideale per l'industria unita a combinazioni di collegamenti altamente flessibili (Mezzanine, Mother-to-Daughter, Extender-card, Cable-to-Board)
- Pronto per l'automazione - sviluppato per il montaggio automatico con alta precisione della coplanarità dei pin e tecnica di montaggio SMT
- Contatto affidabile - fino a 500 cicli di accoppiamento grazie a superfici dorate adatte all'industria (PdNi-Au)
- Pronto al processo - materiale LCP ad alto rendimento per saldature reflow
- Scalabilità - diverse altezze con sovrapposizione ad alto contatto assicurano numerose soluzioni da 12 a 80 poli.
- Potente miniaturizzazione - collegamenti semplici e sicuri anche con condizioni di accoppiamento sfavorevoli, come inclinazione o offset

## Dati generali per l'ordinazione

Tipo	FMH3 S1/40V F1 B RL	Versione
N. d'ordine	<a href="#">2747120000</a>	Connettore per circuito stampato, Connettore maschio, Collegamento
GTIN (EAN)	4064675001164	a saldare SMD, Passo in mm (P): 1.27 mm, Numero di poli: 40, 180°
CPZ	280 ST	Tape