

FFP D1/20H S1 B TY

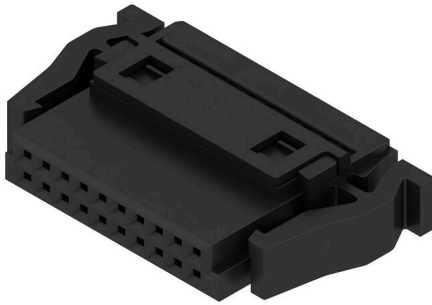
Weidmüller Interface GmbH & Co. KG

Klingenbergstraße 26

D-32758 Detmold

Germany

www.weidmueller.com



I connettori OMNIMATE® Board-to-Board Ingegnerizzazione flessibile di dispositivi compatti L'uso di sistemi di contatto pronti per il futuro e l'ottimizzazione dei processi di produzione sono fattori di crescente importanza nello sviluppo di dispositivi industriali efficienti, in particolare nel settore dell'Industria 4.0. I connettori OMNIMATE® Board-to-Board presentano un passo da 1,27 mm e garantiscono massima flessibilità grazie ai diversi formati.

- Design dispositivo flessibile - densità ideale per l'industria unita a combinazioni di collegamenti altamente flessibili (Mezzanine, Mother-to-Daughter, Extender-card, Cable-to-Board)
- Pronto per l'automazione - sviluppato per il montaggio automatico con alta precisione della coplanarità dei pin e tecnica di montaggio SMT
- Contatto affidabile - fino a 500 cicli di accoppiamento grazie a superfici dorate adatte all'industria (PdNi-Au)
- Pronto al processo - materiale LCP ad alto rendimento per saldature reflow
- Scalabilità - diverse altezze con sovrapposizione ad alto contatto assicurano numerose soluzioni da 12 a 80 poli.
- Potente miniaturizzazione - collegamenti semplici e sicuri anche con condizioni di accoppiamento sfavorevoli, come inclinazione o offset

Dati generali per l'ordinazione

Versione	Connettore per circuito stampato, Connettore femmina, Passo in mm (P): 1.27 mm, Numero di poli: 20, Vassoio (montaggio manuale)
N. d'ordine	2747540000
Tipo	FFP D1/20H S1 B TY
GTIN (EAN)	4050118895964
CPZ	105 Pieza
Parametri prodotto	IEC: / 1.9 A UL: 150 V / 1 A / AWG 30 sol - AWG 30 sol
Imballaggio	Vassoio (montaggio manuale)

FFP D1/20H S1 B TY

Weidmüller Interface GmbH & Co. KG

Klingenbergstraße 26

D-32758 Detmold

Germany

www.weidmueller.com

Dati tecnici

Omologazioni

Omologazioni



ROHS Conforme

UL File Number Search [Sito web UL](#)

N° certificato (cURus) E92202

Dimensioni e pesi

Profondità	5.6 mm	Profondità (pollici)	0.2205 inch
Posizione verticale	14.05 mm	Altezza (pollici)	0.5531 inch
Larghezza	20.48 mm	Larghezza (pollici)	0.8063 inch
Peso netto	2.27 g		

Conformità ambientale del prodotto

Stato conformità RoHS	Conforme senza esenzione
REACH SVHC	No SVHC superiori a 0,1 wt%

Parametri del sistema

Famiglia prodotti	OMNIMATE Signal - Board-to-Board	Tipo di collegamento	Collegamento a perforazione d'isolante (IDC)
Tecnica di collegamento cavi	Morsetto IDC	Passo in mm (P)	1.27 mm
Passo in pollici (P)	0.050 "	Direzione d'uscita del conduttore	90°/270°
Numero di poli	20	quantità di file	1
Numero di serie di poli	2	Grado di protezione	IP20
Resistenza di passaggio	<25 mΩ	Cicli di inserimento	500
Forza di innesto/polo, max.	0.6 N	Forza d'estrazione/polo, max.	0.6 N

Dati del materiale

Materiale isolante	LCP	Colori	nero
Tabella dei colori (simile)	RAL 9011	Gruppo materiali isolanti	IIla
Resistenza d'isolamento	$\geq 10^{10} \Omega$	Moisture Level (MSL)	1
Classe d'inflammabilità UL 94	V-0	Materiale base dei contatti	Lega di rame
Materiale dei contatti	Lega in rame	Superficie dei contatti	Ni/Au
Struttura a strati del connettore maschio	$\geq 2 \mu\text{m Ni} / \geq 0.4 \mu\text{m PdNi} / \geq 0.05 \mu\text{m Au}$	Temperatura di magazzinaggio, min.	-40 °C
Temperatura di magazzinaggio, max.	70 °C	Temperatura d'esercizio, min.	-55 °C
Temperatura d'esercizio, max.	125 °C		

Conduttori adatti al collegamento

Sezione di collegamento cavo AWG, min.	AWG 30/1, 30/7	Sezione di collegamento cavo AWG, max.	AWG 30/1, 30/7
Diametro esterno dell'isolamento, min.	0.55 mm	Diametro esterno dell'isolamento, max.	0.75 mm

Dati di dimensionamento secondo IEC

Corrente di dimensionamento, numero minimo di poli (Tu=20 °C)	1.9 A	Corrente di dimensionamento, numero massimo di poli (Tu=20 °C)	2.3 A
Corrente di dimensionamento, numero minimo di poli (Tu=40 °C)	2.5 A	Distanza superficiale, min.	0.4 mm
Distanza in aria, min.	0.4 mm		

FFP D1/20H S1 B TY

Weidmüller Interface GmbH & Co. KG

Klingenbergstraße 26

D-32758 Detmold

Germany

www.weidmueller.com

Dati tecnici

Dati di dimensionamento in base a UL 1977

Riferimento ai valori di omologazione	Le specifiche indicano i valori massimi, per i dettagli fare riferimento al certificato di conformità.	Tensione nominale (UL 1977) (obsoleto) 150 V	
Corrente nominale (UL 1977) (obsoleto)	1 A	Conduttore AWG, min. (UL 1977)	30 sol
Conduttore AWG, max. (UL 1977)	30 sol		

Imballaggio

Imballaggio	Vassoio (montaggio manuale)	Lunghezza VPE	350.00 mm
Larghezza VPE	340.00 mm	Altezza VPE	135.00 mm

Nota importante

Conformità IPC	Conformità: i prodotti sono sviluppati, prodotti e forniti secondo standard e normative internazionali riconosciuti, sono conformi alle caratteristiche indicate nel foglio dati e soddisfano le caratteristiche decorative in accordo con IPC-A-610 "Classe 2". Ulteriori richieste relative al prodotto potranno essere valutate su richiesta.
----------------	--

Note

Classificazioni

ETIM 8.0	EC002638	ETIM 9.0	EC002638
ETIM 10.0	EC002638	ECLASS 14.0	27-46-02-02
ECLASS 15.0	27-46-02-02		

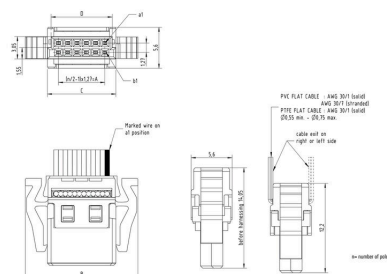
Disegni



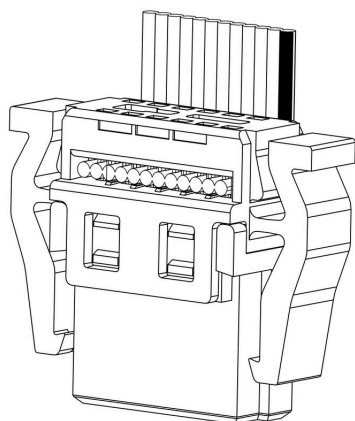
With optional strain relief

Dimensional drawing

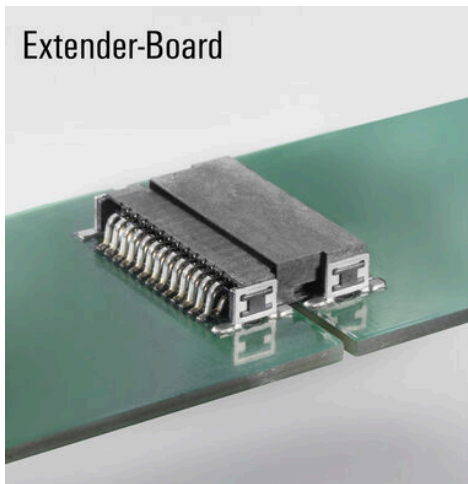
Type	Order no.	No. of poles	A	B	C	D	E
FFP D1/20H S1 B TY	2147520000	12	8,26	15,4	6,37	6,37	15
FFP D1/20H S1 B TY	2147520000	15	8,85	17,84	11,91	10,91	15
FFP D1/20H S1 B TY	2147540000	20	11,43	20,48	14,45	13,45	15
FFP D1/20H S1 B TY	2147560000	25	15,41	24,29	18,26	17,26	15
FFP D1/20H S1 B TY	2147580000	32	19,65	28,1	22,07	21,07	15
FFP D1/40H S1 B TY	2147600000	40	24,13	33,18	27,16	26,16	15
FFP D1/50H S1 B TY	2147680000	50	30,48	39,53	33,5	32,5	15
FFP D1/80H S1 B TY	2147800000	80	41,91	50,66	44,63	43,63	18,2
FFP D1/100H S1 B TY	2147900000	95	49,53	58,58	50,66	49,66	18,2



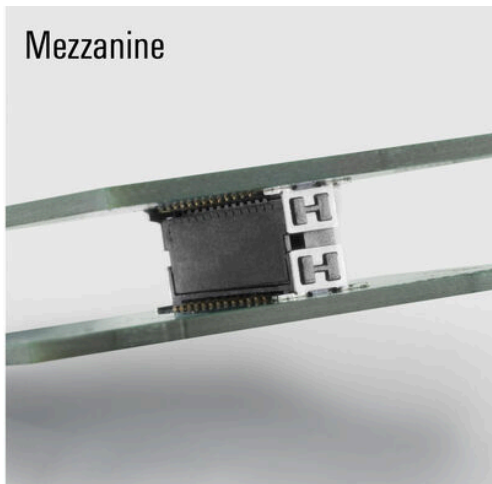
Disegno dettagliato



Extender-Board



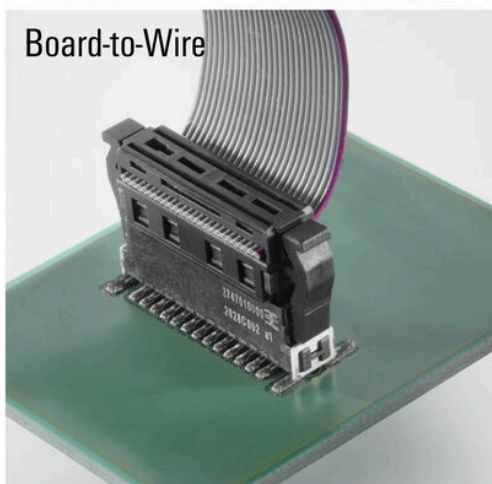
Mezzanine



Mother-to-Daughter



Board-to-Wire



FFP D1/20H S1 B TY

Weidmüller Interface GmbH & Co. KG

Klingenbergstraße 26

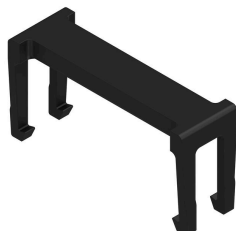
D-32758 Detmold

Germany

www.weidmueller.com

Accessori

FC/FFP - Fermacavo (accessorio)



I connettori OMNIMATE® Board-to-Board
Ingegnerizzazione flessibile di dispositivi compatti
L'uso di sistemi di contatto pronti per il futuro e
l'ottimizzazione dei processi di produzione sono fattori
di crescente importanza nello sviluppo di dispositivi
industriali efficienti, in particolare nel settore dell'Industria
4.0. I connettori OMNIMATE® Board-to-Board presentano
un passo da 1,27 mm e garantiscono massima flessibilità
grazie ai diversi formati.

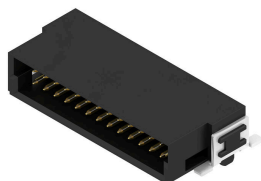
- Design dispositivo flessibile - densità ideale per
l'industria unita a combinazioni di collegamenti altamente
flessibili (Mezzanine, Mother-to-Daughter, Extender-card,
Cable-to-Board)
- Pronto per l'automazione - sviluppato per il montaggio
automatico con alta precisione della coplanarità dei pin e
tecnica di montaggio SMT
- Contatto affidabile - fino a 500 cicli di accoppiamento
grazie a superfici dorate adatte all'industria (PdNi-Au)
- Pronto al processo - materiale LCP ad alto rendimento
per saldature reflow
- Scalabilità - diverse altezze con sovrapposizione ad alto
contatto assicurano numerose soluzioni da 12 a 80 poli.
- Potente miniaturizzazione - collegamenti semplici e
sicuri anche con condizioni di accoppiamento sfavorevoli,
come inclinazione o offset

Dati generali per l'ordinazione

Tipo	FC/FFP ZE/20 B BX	Versione
N. d'ordine	2853000000	Connettore per circuito stampato, Accessori, Passo in mm (P): 1.27
GTIN (EAN)	4064675475330	mm, Numero di poli: 20, Box
CPZ	100 ST	

Controprezzi

FMH - Connettore maschio, collegamento al circuito stampato

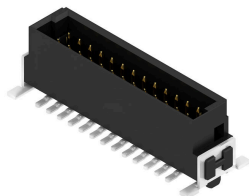


I connettori OMNIMATE® Board-to-Board
Ingegnerizzazione flessibile di dispositivi compatti
L'uso di sistemi di contatto pronti per il futuro e
l'ottimizzazione dei processi di produzione sono fattori
di crescente importanza nello sviluppo di dispositivi
industriali efficienti, in particolare nel settore dell'Industria
4.0. I connettori OMNIMATE® Board-to-Board presentano
un passo da 1,27 mm e garantiscono massima flessibilità
grazie ai diversi formati.

- Design dispositivo flessibile - densità ideale per
l'industria unita a combinazioni di collegamenti altamente
flessibili (Mezzanine, Mother-to-Daughter, Extender-card,
Cable-to-Board)
- Pronto per l'automazione - sviluppato per il montaggio
automatico con alta precisione della coplanarità dei pin e
tecnica di montaggio SMT
- Contatto affidabile - fino a 500 cicli di accoppiamento
grazie a superfici dorate adatte all'industria (PdNi-Au)
- Pronto al processo - materiale LCP ad alto rendimento
per saldature reflow
- Scalabilità - diverse altezze con sovrapposizione ad alto
contatto assicurano numerose soluzioni da 12 a 80 poli.
- Potente miniaturizzazione - collegamenti semplici e
sicuri anche con condizioni di accoppiamento sfavorevoli,
come inclinazione o offset

Dati generali per l'ordinazione

Tipo	FMH S1/20H F1 B RL	Versione
N. d'ordine	2747180000	Connettore per circuito stampato, Connettore maschio, Collegamento
GTIN (EAN)	4064675001300	a saldare SMD, Passo in mm (P): 1.27 mm, Numero di poli: 20, 90°,
CPZ	560 ST	Tape

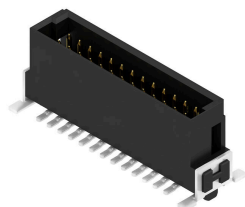
Contropezzi**FMH1 - Connettore maschio, collegamento al circuito stampato (altezza pila 1,75 mm)**

I connettori OMNIMATE® Board-to-Board
Ingegnerizzazione flessibile di dispositivi compatti
L'uso di sistemi di contatto pronti per il futuro e
l'ottimizzazione dei processi di produzione sono fattori
di crescente importanza nello sviluppo di dispositivi
industriali efficienti, in particolare nel settore dell'Industria
4.0. I connettori OMNIMATE® Board-to-Board presentano
un passo da 1,27 mm e garantiscono massima flessibilità
grazie ai diversi formati.

- Design dispositivo flessibile - densità ideale per
l'industria unita a combinazioni di collegamenti altamente
flessibili (Mezzanine, Mother-to-Daughter, Extender-card,
Cable-to-Board)
- Pronto per l'automazione - sviluppato per il montaggio
automatico con alta precisione della coplanarità dei pin e
tecnica di montaggio SMT
- Contatto affidabile - fino a 500 cicli di accoppiamento
grazie a superfici dorate adatte all'industria (PdNi-Au)
- Pronto al processo - materiale LCP ad alto rendimento
per saldature reflow
- Scalabilità - diverse altezze con sovrapposizione ad alto
contatto assicurano numerose soluzioni da 12 a 80 poli.
- Potente miniaturizzazione - collegamenti semplici e
sicuri anche con condizioni di accoppiamento sfavorevoli,
come inclinazione o offset

Dati generali per l'ordinazione

Tipo	FMH1 S1/20V F1 B RL	Versione
N. d'ordine	2747000000	Connettore per circuito stampato, Connettore maschio, Collegamento
GTIN (EAN)	4064675001249	a saldare SMD, Passo in mm (P): 1.27 mm, Numero di poli: 20, 180°,
CPZ	280 ST	Tape

Contropezzi**FMH3 - Connettore maschio, collegamento al circuito stampato (altezza pila 3,25 mm)**

I connettori OMNIMATE® Board-to-Board
Ingegnerizzazione flessibile di dispositivi compatti
L'uso di sistemi di contatto pronti per il futuro e
l'ottimizzazione dei processi di produzione sono fattori
di crescente importanza nello sviluppo di dispositivi
industriali efficienti, in particolare nel settore dell'Industria
4.0. I connettori OMNIMATE® Board-to-Board presentano
un passo da 1,27 mm e garantiscono massima flessibilità
grazie ai diversi formati.

- Design dispositivo flessibile - densità ideale per
l'industria unita a combinazioni di collegamenti altamente
flessibili (Mezzanine, Mother-to-Daughter, Extender-card,
Cable-to-Board)
- Pronto per l'automazione - sviluppato per il montaggio
automatico con alta precisione della coplanarità dei pin e
tecnica di montaggio SMT
- Contatto affidabile - fino a 500 cicli di accoppiamento
grazie a superfici dorate adatte all'industria (PdNi-Au)
- Pronto al processo - materiale LCP ad alto rendimento
per saldature reflow
- Scalabilità - diverse altezze con sovrapposizione ad alto
contatto assicurano numerose soluzioni da 12 a 80 poli.
- Potente miniaturizzazione - collegamenti semplici e
sicuri anche con condizioni di accoppiamento sfavorevoli,
come inclinazione o offset

Dati generali per l'ordinazione

Tipo	FMH3 S1/20V F1 B RL	Versione
N. d'ordine	2747090000	Connettore per circuito stampato, Connettore maschio, Collegamento
GTIN (EAN)	4064675001171	a saldare SMD, Passo in mm (P): 1.27 mm, Numero di poli: 20, 180°,
CPZ	280 ST	Tape