

FFH S1/40H F1 B RL

Weidmüller Interface GmbH & Co. KG

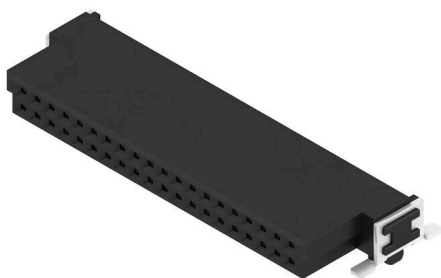
Klingenbergstraße 26

D-32758 Detmold

Germany

www.weidmueller.com

Illustrazione del prodotto



I connettori OMNIMATE® Board-to-Board Ingegnerizzazione flessibile di dispositivi compatti L'uso di sistemi di contatto pronti per il futuro e l'ottimizzazione dei processi di produzione sono fattori di crescente importanza nello sviluppo di dispositivi industriali efficienti, in particolare nel settore dell'Industria 4.0. I connettori OMNIMATE® Board-to-Board presentano un passo da 1,27 mm e garantiscono massima flessibilità grazie ai diversi formati.

- Design dispositivo flessibile - densità ideale per l'industria unita a combinazioni di collegamenti altamente flessibili (Mezzanine, Mother-to-Daughter, Extender-card, Cable-to-Board)
- Pronto per l'automazione - sviluppato per il montaggio automatico con alta precisione della coplanarità dei pin e tecnica di montaggio SMT
- Contatto affidabile - fino a 500 cicli di accoppiamento grazie a superfici dorate adatte all'industria (PdNi-Au)
- Pronto al processo - materiale LCP ad alto rendimento per saldature reflow
- Scalabilità - diverse altezze con sovrapposizione ad alto contatto assicurano numerose soluzioni da 12 a 80 poli.
- Potente miniaturizzazione - collegamenti semplici e sicuri anche con condizioni di accoppiamento sfavorevoli, come inclinazione o offset

Dati generali per l'ordinazione

Versione	Connettore per circuito stampato, Connettore femmina, Collegamento a saldare SMD, Passo in mm (P): 1.27 mm, Numero di poli: 40, 90°, Tape
N. d'ordine	2747480000
Tipo	FFH S1/40H F1 B RL
GTIN (EAN)	4064675000471
CPZ	560 Pieza
Parametri prodotto	IEC: / 2.8 A UL: 150 V
Imballaggio	Tape
Stato consegna	In futuro questo articolo non sarà più disponibile.
Ultima data dell'ordine	2026-12-31T00:00:00+01:00

FFH S1/40H F1 B RL

Weidmüller Interface GmbH & Co. KG

Klingenbergstraße 26

D-32758 Detmold

Germany

www.weidmueller.com

Dati tecnici

Omologazioni

Omologazioni



ROHS Conforme

UL File Number Search [Sito web UL](#)

N° certificato (cURus) E92202

Dimensioni e pesi

Profondità	10.9 mm	Profondità (pollici)	0.4291 inch
Posizione verticale	3.7 mm	Altezza (pollici)	0.1457 inch
Larghezza	30.48 mm	Larghezza (pollici)	1.2 inch
Peso netto	4.34 g		

Conformità ambientale del prodotto

Stato conformità RoHS	Conforme senza esenzione
REACH SVHC	No SVHC superiori a 0,1 wt%

Specifiche di sistema

Velocità di trasmissione	3.125 Gbit/s	Famiglia prodotti	OMNIMATE Signal - Board-to-Board
Tipo di collegamento	Collegamento al circuito stampato	Montaggio su circuito stampato	Collegamento a saldare SMD
Passo in mm (P)	1.27 mm	Passo in pollici (P)	0.050 "
Angolo di uscita	90°	Numero di poli	40
Numero di codoli a saldare per polo	1	Complanarità:	0.1 mm
quantità di file	1	Numero di serie di poli	2
Grado di protezione	IP20	Resistenza di passaggio	<25 mΩ
Cicli di inserimento	500	Forza di innesto/polo, max.	0.6 N
Forza d'estrazione/polo, max.	0.6 N		

Dati del materiale

Materiale isolante	LCP	Colori	nero
Tabella dei colori (simile)	RAL 9011	Gruppo materiali isolanti	IIIa
Resistenza d'isolamento	≥ 10 ¹⁰ Ω	Moisture Level (MSL)	1
Classe d'infiammabilità UL 94	V-0	Materiale base dei contatti	Lega di rame
Materiale dei contatti	Lega in rame	Superficie dei contatti	Oro su nichel
Struttura a strati del connettore maschio	≥ 2 μm Ni / ≥ 0.4 μm PdNi / ≥ 0.05 μm Au	Temperatura di magazzinaggio, min.	-40 °C
Temperatura di magazzinaggio, max.	70 °C	Temperatura d'esercizio, min.	-55 °C
Temperatura d'esercizio, max.	125 °C		

Dati di dimensionamento secondo IEC

Corrente di dimensionamento, numero minimo di poli (Tu=20 °C)	2.8 A	Distanza superficiale, min.	0.4 mm
Distanza in aria, min.	0.4 mm		

Dati di dimensionamento in base a UL 1977

Riferimento ai valori di omologazione	Le specifiche indicano i valori massimi, per i	Tensione nominale (UL 1977) (obsoleto) 150 V
---------------------------------------	--	--

Dati tecnici

dettagli fare riferimento al
certificato di conformità.

Imballaggio

Imballaggio	Tape	Lunghezza VPE	350.00 mm
Larghezza VPE	340.00 mm	Altezza VPE	135.00 mm

Nota importante

Conformità IPC Conformità: i prodotti sono sviluppati, prodotti e forniti secondo standard e normative internazionali riconosciuti, sono conformi alle caratteristiche indicate nel foglio dati e soddisfano le caratteristiche decorative in accordo con IPC-A-610 "Classe 2". Ulteriori richieste relative al prodotto potranno essere valutate su richiesta.

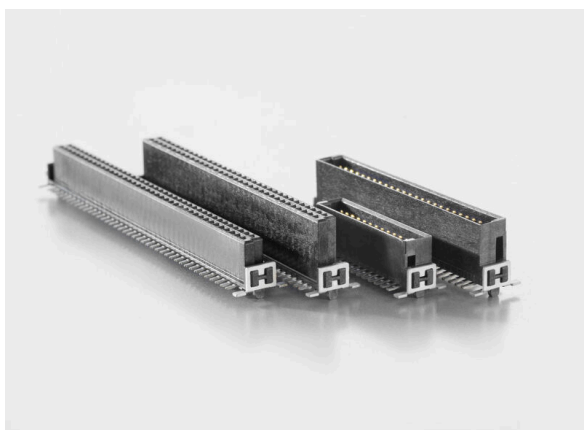
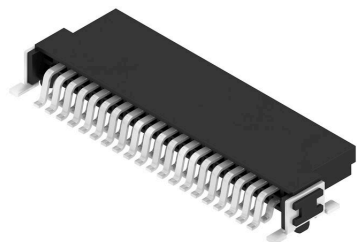
Note

Classificazioni

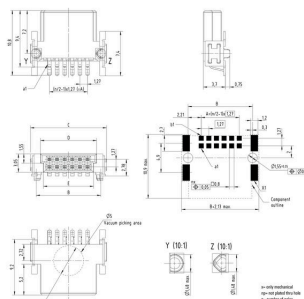
ETIM 8.0	EC002637	ETIM 9.0	EC002637
ETIM 10.0	EC002637	ECLASS 14.0	27-46-02-01
ECLASS 15.0	27-46-02-01		

Disegni

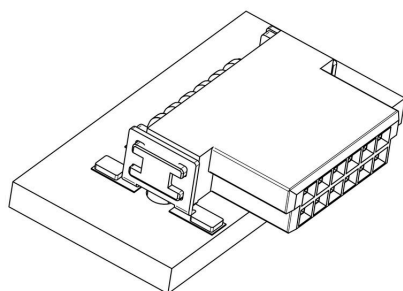
Illustrazione del prodotto



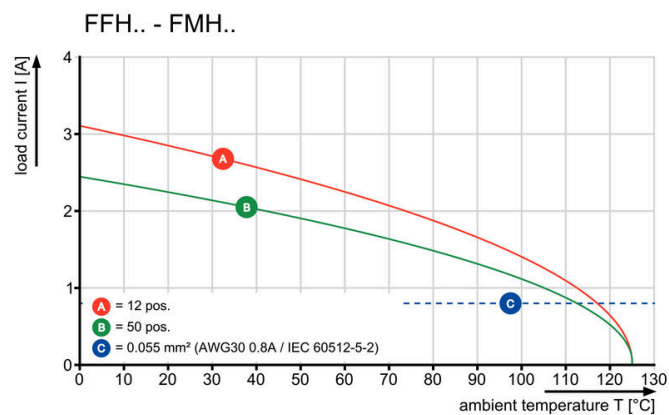
Type	Order no.	No. of poles	A	B	C	D	E
FFH S1/20H F1 B RL	2747430000	12	6.35	19.27	12.7	5.37	8.37
FFH S1/20H F1 B RL	2747430001	16	6.35	19.27	15.24	11.81	10.81
FFH S1/20H F1 B RL	2747430002	20	11.43	15.88	17.19	14.45	13.45
FFH S1/20H F1 B RL	2747430003	25	15.48	15.88	21.25	18.51	17.51
FFH S1/20H F1 B RL	2747430004	32	18.68	22.47	26.4	22.57	21.57
FFH S1/20H F1 B RL	2747430005	40	24.43	26.81	30.48	27.15	26.15
FFH S1/20H F1 B RL	2747430006	50	31.43	34.3	38.53	33.1	32.1
FFH S1/20H F1 B RL	2747430007	60	41.87	40.27	46.25	44.83	43.83
FFH S1/20H F1 B RL	2747430008	80	48.53	53.81	58.68	52.55	51.55



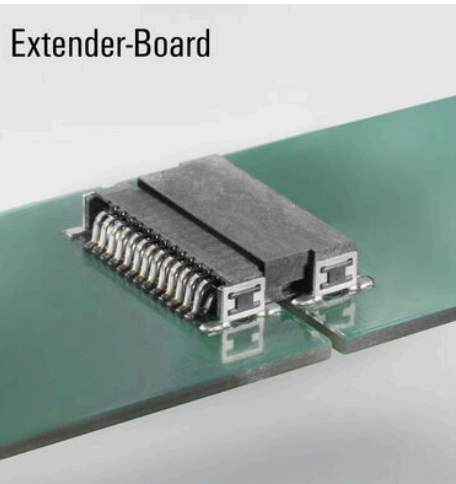
Disegno dettagliato

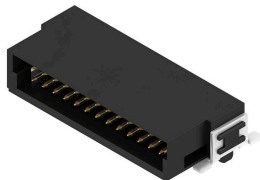


Curva di carico



Disegni



FMH - Connettore maschio, collegamento al circuito stampato


I connettori OMNIMATE® Board-to-Board
 Ingegnerizzazione flessibile di dispositivi compatti
 L'uso di sistemi di contatto pronti per il futuro e
 l'ottimizzazione dei processi di produzione sono fattori
 di crescente importanza nello sviluppo di dispositivi
 industriali efficienti, in particolare nel settore dell'Industria
 4.0. I connettori OMNIMATE® Board-to-Board presentano
 un passo da 1,27 mm e garantiscono massima flessibilità
 grazie ai diversi formati.

- Design dispositivo flessibile - densità ideale per l'industria unita a combinazioni di collegamenti altamente flessibili (Mezzanine, Mother-to-Daughter, Extender-card, Cable-to-Board)
- Pronto per l'automazione - sviluppato per il montaggio automatico con alta precisione della coplanarità dei pin e tecnica di montaggio SMT
- Contatto affidabile - fino a 500 cicli di accoppiamento grazie a superfici dorate adatte all'industria (PdNi-Au)
- Pronto al processo - materiale LCP ad alto rendimento per saldature reflow
- Scalabilità - diverse altezze con sovrapposizione ad alto contatto assicurano numerose soluzioni da 12 a 80 poli.
- Potente miniaturizzazione - collegamenti semplici e sicuri anche con condizioni di accoppiamento sfavorevoli, come inclinazione o offset

Dati generali per l'ordinazione

Tipo	FMH S1/40H F1 B RL	Versione
N. d'ordine	2747210000	Connettore per circuito stampato, Connettore maschio, Collegamento
GTIN (EAN)	4064675001034	a saldare SMD, Passo in mm (P): 1.27 mm, Numero di poli: 40, 90°,
CPZ	560 ST	Tape

Contropezzi

FMH1 - Connettore maschio, collegamento al circuito stampato (altezza pila 1,75 mm)



I connettori OMNIMATE® Board-to-Board
Ingegnerizzazione flessibile di dispositivi compatti
L'uso di sistemi di contatto pronti per il futuro e
l'ottimizzazione dei processi di produzione sono fattori
di crescente importanza nello sviluppo di dispositivi
industriali efficienti, in particolare nel settore dell'Industria
4.0. I connettori OMNIMATE® Board-to-Board presentano
un passo da 1,27 mm e garantiscono massima flessibilità
grazie ai diversi formati.

- Design dispositivo flessibile - densità ideale per l'industria unita a combinazioni di collegamenti altamente flessibili (Mezzanine, Mother-to-Daughter, Extender-card, Cable-to-Board)
- Pronto per l'automazione - sviluppato per il montaggio automatico con alta precisione della coplanarità dei pin e tecnica di montaggio SMT
- Contatto affidabile - fino a 500 cicli di accoppiamento grazie a superfici dorate adatte all'industria (PdNi-Au)
- Pronto al processo - materiale LCP ad alto rendimento per saldature reflow
- Scalabilità - diverse altezze con sovrapposizione ad alto contatto assicurano numerose soluzioni da 12 a 80 poli.
- Potente miniaturizzazione - collegamenti semplici e sicuri anche con condizioni di accoppiamento sfavorevoli, come inclinazione o offset

Dati generali per l'ordinazione

Tipo	FMH1 S1/40V F1 B RL	Versione
N. d'ordine	2747030000	Connettore per circuito stampato, Connettore maschio, Collegamento
GTIN (EAN)	4064675001485	a saldare SMD, Passo in mm (P): 1.27 mm, Numero di poli: 40, 180°
CPZ	280 ST	Tape

Controp pezzi

FMH3 - Connettore maschio, collegamento al circuito stampato (altezza pila 3,25 mm)



I connettori OMNIMATE® Board-to-Board
Ingegnerizzazione flessibile di dispositivi compatti
L'uso di sistemi di contatto pronti per il futuro e
l'ottimizzazione dei processi di produzione sono fattori
di crescente importanza nello sviluppo di dispositivi
industriali efficienti, in particolare nel settore dell'Industria
4.0. I connettori OMNIMATE® Board-to-Board presentano
un passo da 1,27 mm e garantiscono massima flessibilità
grazie ai diversi formati.

- Design dispositivo flessibile - densità ideale per l'industria unita a combinazioni di collegamenti altamente flessibili (Mezzanine, Mother-to-Daughter, Extender-card, Cable-to-Board)
- Pronto per l'automazione - sviluppato per il montaggio automatico con alta precisione della coplanarità dei pin e tecnica di montaggio SMT
- Contatto affidabile - fino a 500 cicli di accoppiamento grazie a superfici dorate adatte all'industria (PdNi-Au)
- Pronto al processo - materiale LCP ad alto rendimento per saldature reflow
- Scalabilità - diverse altezze con sovrapposizione ad alto contatto assicurano numerose soluzioni da 12 a 80 poli.
- Potente miniaturizzazione - collegamenti semplici e sicuri anche con condizioni di accoppiamento sfavorevoli, come inclinazione o offset

Dati generali per l'ordinazione

Tipo	FMH3 S1/40V F1 B RL	Versione
N. d'ordine	2747120000	Connettore per circuito stampato, Connettore maschio, Collegamento
GTIN (EAN)	4064675001164	a saldare SMD, Passo in mm (P): 1.27 mm, Numero di poli: 40, 180°
CPZ	280 ST	Tape