

## FFH S1/12H F1 B RL

Weidmüller Interface GmbH &amp; Co. KG

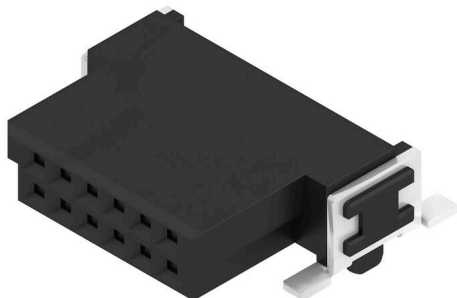
Klingenbergstraße 26

D-32758 Detmold

Germany

www.weidmueller.com

## Illustrazione del prodotto



I connettori OMNIMATE® Board-to-Board Ingegnerizzazione flessibile di dispositivi compatti L'uso di sistemi di contatto pronti per il futuro e l'ottimizzazione dei processi di produzione sono fattori di crescente importanza nello sviluppo di dispositivi industriali efficienti, in particolare nel settore dell'Industria 4.0. I connettori OMNIMATE® Board-to-Board presentano un passo da 1,27 mm e garantiscono massima flessibilità grazie ai diversi formati.

- Design dispositivo flessibile - densità ideale per l'industria unita a combinazioni di collegamenti altamente flessibili (Mezzanine, Mother-to-Daughter, Extender-card, Cable-to-Board)
- Pronto per l'automazione - sviluppato per il montaggio automatico con alta precisione della coplanarità dei pin e tecnica di montaggio SMT
- Contatto affidabile - fino a 500 cicli di accoppiamento grazie a superfici dorate adatte all'industria (PdNi-Au)
- Pronto al processo - materiale LCP ad alto rendimento per saldature reflow
- Scalabilità - diverse altezze con sovrapposizione ad alto contatto assicurano numerose soluzioni da 12 a 80 poli.
- Potente miniaturizzazione - collegamenti semplici e sicuri anche con condizioni di accoppiamento sfavorevoli, come inclinazione o offset

## Dati generali per l'ordinazione

Versione	Connettore per circuito stampato, Connettore femmina, Collegamento a saldare SMD, Passo in mm (P): 1.27 mm, Numero di poli: 12, 90°, Tape
N. d'ordine	<a href="#">2747430000</a>
Tipo	FFH S1/12H F1 B RL
GTIN (EAN)	4064675000488
CPZ	560 Pieza
Parametri prodotto	IEC: / 2.8 A UL: 150 V
Imballaggio	Tape
Stato consegna	In futuro questo articolo non sarà più disponibile.
Ultima data dell'ordine	2026-12-31T00:00:00+01:00

## Dati tecnici

## Omologazioni

Omologazioni



ROHS Conforme

UL File Number Search [Sito web UL](#)

N° certificato (cURus) E92202

## Dimensioni e pesi

Profondità	10.9 mm	Profondità (pollici)	0.4291 inch
Posizione verticale	3.7 mm	Altezza (pollici)	0.1457 inch
Larghezza	12.7 mm	Larghezza (pollici)	0.5 inch
Peso netto	1.22 g		

## Conformità ambientale del prodotto

Stato conformità RoHS	Conforme senza esenzione
REACH SVHC	No SVHC superiori a 0,1 wt%

## Specifiche di sistema

Velocità di trasmissione	3.125 Gbit/s	Famiglia prodotti	OMNIMATE Signal - Board-to-Board
Tipo di collegamento	Collegamento al circuito stampato	Montaggio su circuito stampato	Collegamento a saldare SMD
Passo in mm (P)	1.27 mm	Passo in pollici (P)	0.050 "
Angolo di uscita	90°	Numero di poli	12
Numero di codoli a saldare per polo	1	Complanarità:	0.1 mm
quantità di file	1	Numero di serie di poli	2
Grado di protezione	IP20	Resistenza di passaggio	<25 mΩ
Cicli di inserimento	500	Forza di innesto/polo, max.	0.6 N
Forza d'estrazione/polo, max.	0.6 N		

## Dati del materiale

Materiale isolante	LCP	Colori	nero
Tabella dei colori (simile)	RAL 9011	Gruppo materiali isolanti	IIIa
Resistenza d'isolamento	$\geq 10^{10} \Omega$	Moisture Level (MSL)	1
Classe d'infiammabilità UL 94	V-0	Materiale base dei contatti	Lega di rame
Materiale dei contatti	Lega in rame	Superficie dei contatti	Oro su nichel
Struttura a strati del connettore maschio	$\geq 2 \mu\text{m Ni} / \geq 0.4 \mu\text{m PdNi} / \geq 0.05 \mu\text{m Au}$	Temperatura di magazzinaggio, min.	-40 °C
Temperatura di magazzinaggio, max.	70 °C	Temperatura d'esercizio, min.	-55 °C
Temperatura d'esercizio, max.	125 °C		

## Dati di dimensionamento secondo IEC

Corrente di dimensionamento, numero minimo di poli (Tu=20 °C)	2.8 A	Distanza superficiale, min.	0.4 mm
Distanza in aria, min.	0.4 mm		

## Dati di dimensionamento in base a UL 1977

Riferimento ai valori di omologazione	Le specifiche indicano i valori massimi, per i	Tensione nominale (UL 1977) (obsoleto) 150 V
---------------------------------------	--	--

**Dati tecnici**

dettagli fare riferimento al  
certificato di conformità.

**Imballaggio**

Imballaggio	Tape	Lunghezza VPE	328.00 mm
Larghezza VPE	328.00 mm	Altezza VPE	29.00 mm

**Nota importante**

Conformità IPC Conformità: i prodotti sono sviluppati, prodotti e forniti secondo standard e normative internazionali riconosciuti, sono conformi alle caratteristiche indicate nel foglio dati e soddisfano le caratteristiche decorative in accordo con IPC-A-610 "Classe 2". Ulteriori richieste relative al prodotto potranno essere valutate su richiesta.

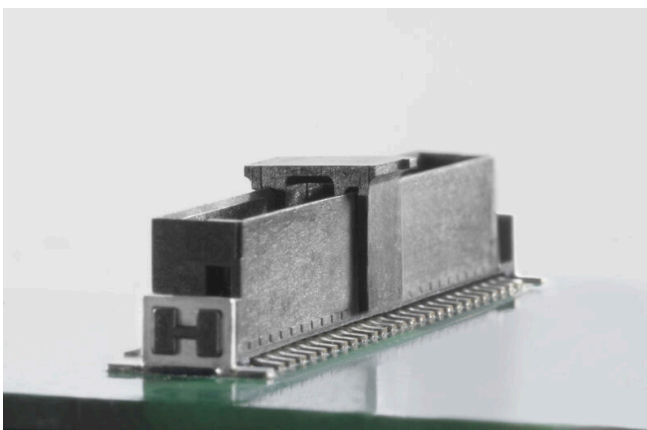
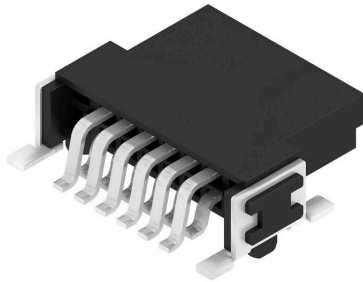
Note

**Classificazioni**

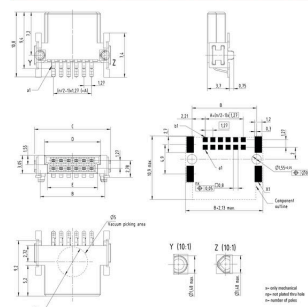
ETIM 8.0	EC002637	ETIM 9.0	EC002637
ETIM 10.0	EC002637	ECLASS 14.0	27-46-02-01
ECLASS 15.0	27-46-02-01		

Disegni

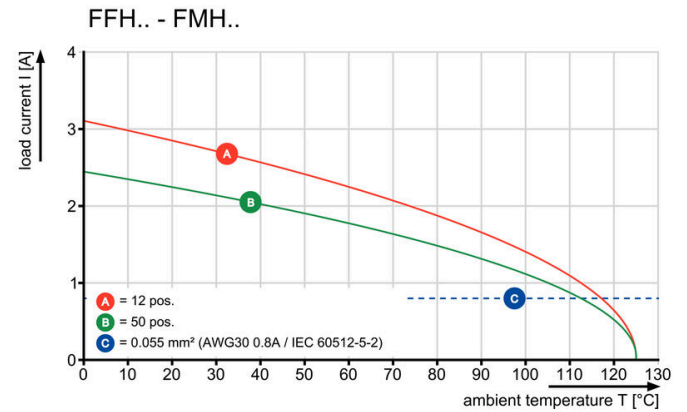
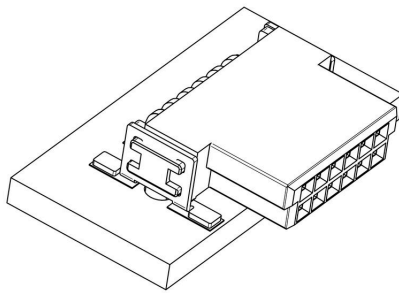
Illustrazione del prodotto



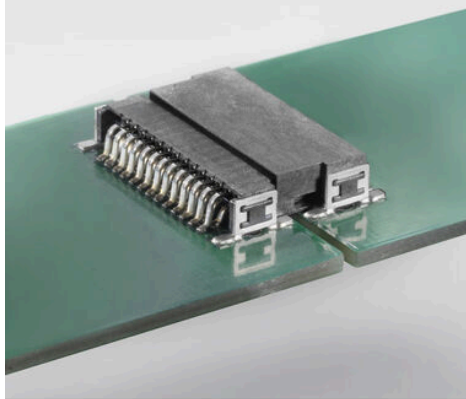
Type	Order no.	No. of poles	A	B	C	D	E
FFH S1/12H F1 B RL	274700000	12	8,26	10,77	12,1	8,27	8,37
FFH S1/12H F1 B RL	274740000	16	8,89	13,31	16,26	11,91	10,91
FFH S1/12H F1 B RL	274760000	20	11,43	15,85	17,20	14,45	13,45
FFH S1/12H F1 B RL	274780000	26	13,96	18,39	21,50	18,26	17,26
FFH S1/12H F1 B RL	274800000	32	16,50	20,93	24,04	22,07	21,07
FFH S1/12H F1 B RL	274820000	40	21,13	25,56	30,68	27,15	26,15
FFH S1/12H F1 B RL	274840000	50	26,40	31,84	38,00	33,3	32,3
FFH S1/12H F1 B RL	274700000	60	41,57	46,31	46,20	44,53	43,53
FFH S1/12H F1 B RL	274750000	80	49,51	53,95	55,00	52,16	51,16



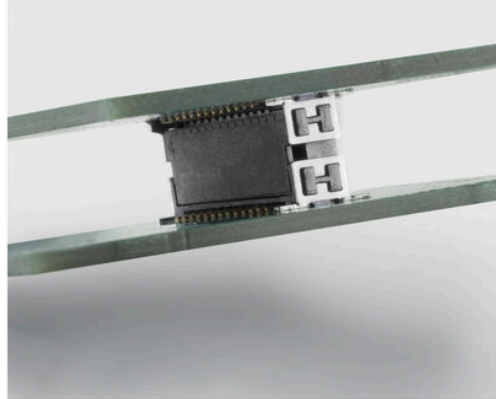
**Curva di carico**



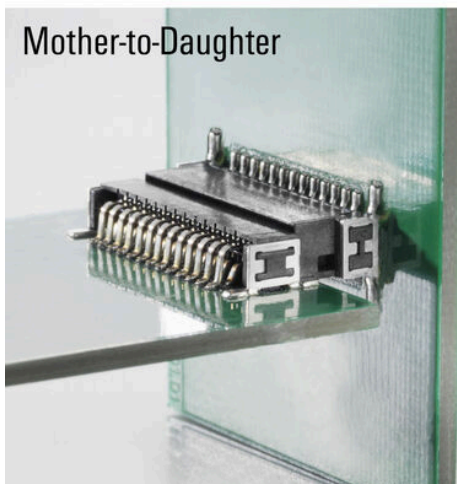
Extender-Board



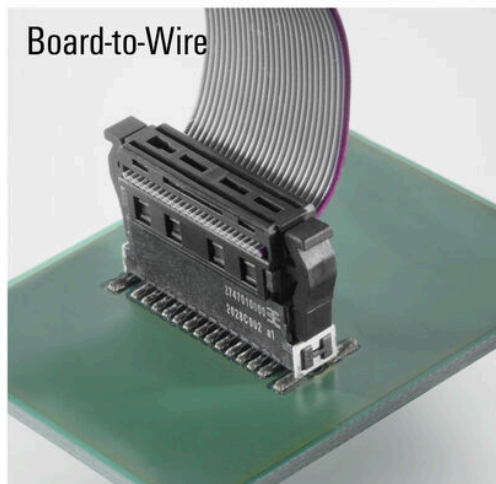
Mezzanine



Mother-to-Daughter



Board-to-Wire



## Controprezzi

## FMH - Connettore maschio, collegamento al circuito stampato



I connettori OMNIMATE® Board-to-Board  
Ingegnerizzazione flessibile di dispositivi compatti  
L'uso di sistemi di contatto pronti per il futuro e  
l'ottimizzazione dei processi di produzione sono fattori  
di crescente importanza nello sviluppo di dispositivi  
industriali efficienti, in particolare nel settore dell'Industria  
4.0. I connettori OMNIMATE® Board-to-Board presentano  
un passo da 1,27 mm e garantiscono massima flessibilità  
grazie ai diversi formati.

- Design dispositivo flessibile - densità ideale per l'industria unita a combinazioni di collegamenti altamente flessibili (Mezzanine, Mother-to-Daughter, Extender-card, Cable-to-Board)
- Pronto per l'automazione - sviluppato per il montaggio automatico con alta precisione della coplanarità dei pin e tecnica di montaggio SMT
- Contatto affidabile - fino a 500 cicli di accoppiamento grazie a superfici dorate adatte all'industria (PdNi-Au)
- Pronto al processo - materiale LCP ad alto rendimento per saldature reflow
- Scalabilità - diverse altezze con sovrapposizione ad alto contatto assicurano numerose soluzioni da 12 a 80 poli.
- Potente miniaturizzazione - collegamenti semplici e sicuri anche con condizioni di accoppiamento sfavorevoli, come inclinazione o offset

## Dati generali per l'ordinazione

Tipo	FMH S1/12H F1 B RL	Versione
N. d'ordine	<a href="#">2747160000</a>	Connettore per circuito stampato, Connettore maschio, Collegamento
GTIN (EAN)	4064675001089	a saldare SMD, Passo in mm (P): 1.27 mm, Numero di poli: 12, 90°,
CPZ	560 ST	Tape

## Controp pezzi

## FMH1 - Connettore maschio, collegamento al circuito stampato (altezza pila 1,75 mm)

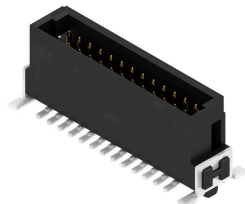


I connettori OMNIMATE® Board-to-Board  
Ingegnerizzazione flessibile di dispositivi compatti  
L'uso di sistemi di contatto pronti per il futuro e  
l'ottimizzazione dei processi di produzione sono fattori  
di crescente importanza nello sviluppo di dispositivi  
industriali efficienti, in particolare nel settore dell'Industria  
4.0. I connettori OMNIMATE® Board-to-Board presentano  
un passo da 1,27 mm e garantiscono massima flessibilità  
grazie ai diversi formati.

- Design dispositivo flessibile - densità ideale per l'industria unita a combinazioni di collegamenti altamente flessibili (Mezzanine, Mother-to-Daughter, Extender-card, Cable-to-Board)
- Pronto per l'automazione - sviluppato per il montaggio automatico con alta precisione della coplanarità dei pin e tecnica di montaggio SMT
- Contatto affidabile - fino a 500 cicli di accoppiamento grazie a superfici dorate adatte all'industria (PdNi-Au)
- Pronto al processo - materiale LCP ad alto rendimento per saldature reflow
- Scalabilità - diverse altezze con sovrapposizione ad alto contatto assicurano numerose soluzioni da 12 a 80 poli.
- Potente miniaturizzazione - collegamenti semplici e sicuri anche con condizioni di accoppiamento sfavorevoli, come inclinazione o offset

## Dati generali per l'ordinazione

Tipo	FMH1 S1/12V F1 B RL	Versione
N. d'ordine	<a href="#">2746980000</a>	Connettore per circuito stampato, Connettore maschio, Collegamento
GTIN (EAN)	4064675001317	a saldare SMD, Passo in mm (P): 1.27 mm, Numero di poli: 12, 180°
CPZ	280 ST	Tape

**FMH3 - Connettore maschio, collegamento al circuito stampato (altezza pila 3,25 mm)**


I connettori OMNIMATE® Board-to-Board  
 Ingegnerizzazione flessibile di dispositivi compatti  
 L'uso di sistemi di contatto pronti per il futuro e  
 l'ottimizzazione dei processi di produzione sono fattori  
 di crescente importanza nello sviluppo di dispositivi  
 industriali efficienti, in particolare nel settore dell'Industria  
 4.0. I connettori OMNIMATE® Board-to-Board presentano  
 un passo da 1,27 mm e garantiscono massima flessibilità  
 grazie ai diversi formati.

- Design dispositivo flessibile - densità ideale per l'industria unita a combinazioni di collegamenti altamente flessibili (Mezzanine, Mother-to-Daughter, Extender-card, Cable-to-Board)
- Pronto per l'automazione - sviluppato per il montaggio automatico con alta precisione della coplanarità dei pin e tecnica di montaggio SMT
- Contatto affidabile - fino a 500 cicli di accoppiamento grazie a superfici dorate adatte all'industria (PdNi-Au)
- Pronto al processo - materiale LCP ad alto rendimento per saldature reflow
- Scalabilità - diverse altezze con sovrapposizione ad alto contatto assicurano numerose soluzioni da 12 a 80 poli.
- Potente miniaturizzazione - collegamenti semplici e sicuri anche con condizioni di accoppiamento sfavorevoli, come inclinazione o offset

**Dati generali per l'ordinazione**

Tipo	FMH3 S1/12V F1 B RL	Versione
N. d'ordine	<a href="#">2747070000</a>	Connettore per circuito stampato, Connettore maschio, Collegamento
GTIN (EAN)	4064675001447	a saldare SMD, Passo in mm (P): 1.27 mm, Numero di poli: 12, 180°
CPZ	280 ST	Tape