

FFH9 S1/68V F1 B RL

Weidmüller Interface GmbH & Co. KG

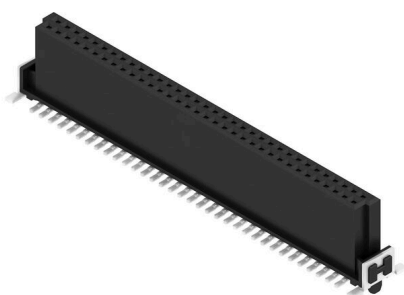
Klingenbergstraße 26

D-32758 Detmold

Germany

www.weidmueller.com

Illustrazione del prodotto



I connettori OMNIMATE® Board-to-Board Ingegnerizzazione flessibile di dispositivi compatti L'uso di sistemi di contatto pronti per il futuro e l'ottimizzazione dei processi di produzione sono fattori di crescente importanza nello sviluppo di dispositivi industriali efficienti, in particolare nel settore dell'Industria 4.0. I connettori OMNIMATE® Board-to-Board presentano un passo da 1,27 mm e garantiscono massima flessibilità grazie ai diversi formati.

- Design dispositivo flessibile - densità ideale per l'industria unita a combinazioni di collegamenti altamente flessibili (Mezzanine, Mother-to-Daughter, Extender-card, Cable-to-Board)
- Pronto per l'automazione - sviluppato per il montaggio automatico con alta precisione della coplanarità dei pin e tecnica di montaggio SMT
- Contatto affidabile - fino a 500 cicli di accoppiamento grazie a superfici dorate adatte all'industria (PdNi-Au)
- Pronto al processo - materiale LCP ad alto rendimento per saldature reflow
- Scalabilità - diverse altezze con sovrapposizione ad alto contatto assicurano numerose soluzioni da 12 a 80 poli.
- Potente miniaturizzazione - collegamenti semplici e sicuri anche con condizioni di accoppiamento sfavorevoli, come inclinazione o offset

Dati generali per l'ordinazione

Versione	Connettore per circuito stampato, Connettore femmina, Collegamento a saldare SMD, Passo in mm (P): 1.27 mm, Numero di poli: 68, 180°, Tape
N. d'ordine	2747410000
Tipo	FFH9 S1/68V F1 B RL
GTIN (EAN)	4064675000464
CPZ	280 Pieza
Parametri prodotto	IEC: / 2.8 A UL: 150 V
Imballaggio	Tape

FFH9 S1/68V F1 B RL

Weidmüller Interface GmbH & Co. KG
 Klingenbergstraße 26
 D-32758 Detmold
 Germany

www.weidmueller.com

Technical data

Omologazioni

Omologazioni



ROHS Conforme

UL File Number Search [Sito web UL](#)

N° certificato (cURus) E92202

Dimensioni e pesi

Profondità	7.8 mm	Profondità (pollici)	0.3071 inch
Posizione verticale	9.9 mm	Altezza (pollici)	0.3898 inch
Larghezza	48.26 mm	Larghezza (pollici)	1.9 inch
Peso netto	8.14 g		

Conformità ambientale del prodotto

Stato conformità RoHS	Conforme senza esenzione
REACH SVHC	No SVHC superiori a 0,1 wt%

Specifiche di sistema

Velocità di trasmissione	3.125 Gbit/s	Famiglia prodotti	OMNIMATE Signal - Board-to-Board
Tipo di collegamento	Collegamento al circuito stampato	Montaggio su circuito stampato	Collegamento a saldare SMD
Passo in mm (P)	1.27 mm	Passo in pollici (P)	0.050 "
Angolo di uscita	180°	Numero di poli	68
Numero di codoli a saldare per polo	1	Complanarità:	0.1 mm
quantità di file	1	Numero di serie di poli	2
Grado di protezione	IP20	Resistenza di passaggio	<25 mΩ
Cicli di inserimento	500	Forza di innesto/polo, max.	0.6 N
Forza d'estrazione/polo, max.	0.6 N		

Dati del materiale

Materiale isolante	LCP	Colori	nero
Tabella dei colori (simile)	RAL 9011	Gruppo materiali isolanti	Illa
Resistenza d'isolamento	$\geq 10^{10} \Omega$	Moisture Level (MSL)	1
Classe d'inflammabilità UL 94	V-0	Materiale base dei contatti	Lega di rame
Materiale dei contatti	Lega in rame	Superficie dei contatti	Oro su nichel
Struttura a strati del connettore maschio	$\geq 2 \mu\text{m Ni} / \geq 0.4 \mu\text{m PdNi} / \geq 0.05 \mu\text{m Au}$	Temperatura di magazzinaggio, min.	-40 °C
Temperatura di magazzinaggio, max.	70 °C	Temperatura d'esercizio, min.	-55 °C
Temperatura d'esercizio, max.	125 °C		

Dati di dimensionamento secondo IEC

Corrente di dimensionamento, numero minimo di poli (Tu=20 °C)	2.8 A	Distanza superficiale, min.	0.4 mm
Distanza in aria, min.	0.4 mm		

Dati di dimensionamento in base a UL 1977

Riferimento ai valori di omologazione	Le specifiche indicano i valori massimi, per i	Tensione nominale (UL 1977) (obsoleto) 150 V
---------------------------------------	--	--

FFH9 S1/68V F1 B RL

Weidmüller Interface GmbH & Co. KG

Klingenbergstraße 26

D-32758 Detmold

Germany

www.weidmueller.com

Technical data

dettagli fare riferimento al
certificato di conformità.

Imballaggio

Imballaggio	Tape	Lunghezza VPE	350.00 mm
Larghezza VPE	340.00 mm	Altezza VPE	135.00 mm

Nota importante

Conformità IPC

Conformità: i prodotti sono sviluppati, prodotti e forniti secondo standard e normative internazionali riconosciuti, sono conformi alle caratteristiche indicate nel foglio dati e soddisfano le caratteristiche decorative in accordo con IPC-A-610 "Classe 2". Ulteriori richieste relative al prodotto potranno essere valutate su richiesta.

Note

Classificazioni

ETIM 8.0	EC002637	ETIM 9.0	EC002637
ETIM 10.0	EC002637	ECLASS 14.0	27-46-02-01
ECLASS 15.0	27-46-02-01		

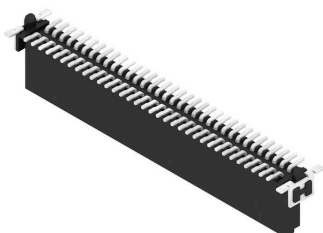
FFH9 S1/68V F1 B RL

Weidmüller Interface GmbH & Co. KG
 Klingenbergstraße 26
 D-32758 Detmold
 Germany

www.weidmueller.com

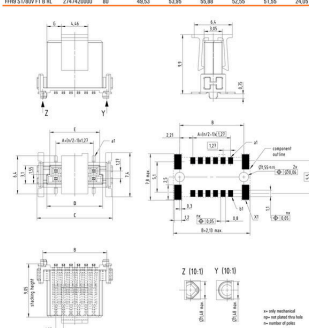
Drawings

Illustrazione del prodotto

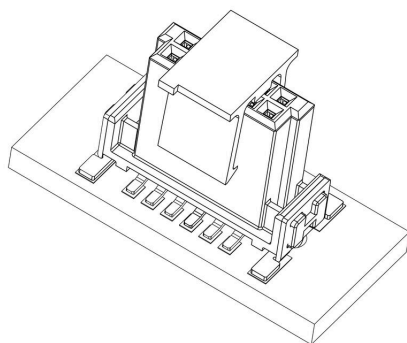


Dimensional drawing

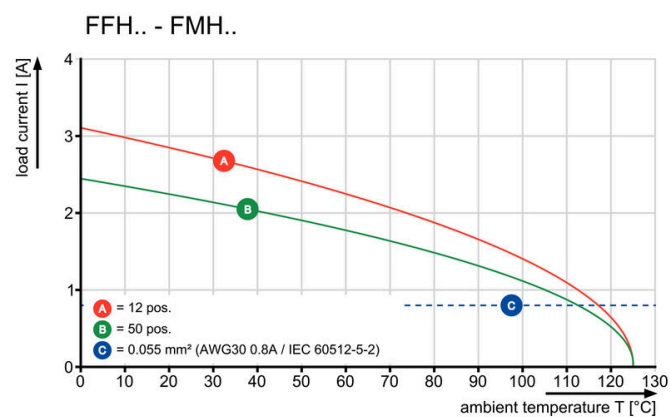
Type	Order no.	No. of poles	A	B	C	D	E	G
FFH9 S1/27V F1 B RL	2347140000	12	6,35	13,11	12,2	8,37	8,37	4,46
FFH9 S1/27V F1 B RL	2347260000	16	8,89	13,11	15,24	11,93	10,91	3,75
FFH9 S1/27V F1 B RL	2347380000	20	11,43	15,88	17,78	14,48	13,46	5
FFH9 S1/27V F1 B RL	2347500000	24	13,97	18,88	21,59	18,28	17,26	7,64
FFH9 S1/27V F1 B RL	2347620000	28	16,51	21,88	24,49	21,18	20,16	10,28
FFH9 S1/27V F1 B RL	2347740000	32	19,05	24,88	27,49	24,18	23,16	12,92
FFH9 S1/27V F1 B RL	2347860000	36	21,59	27,88	30,49	27,18	26,16	15,56
FFH9 S1/27V F1 B RL	2347980000	40	24,13	30,88	33,49	30,18	29,16	18,20
FFH9 S1/27V F1 B RL	2348100000	44	26,67	33,88	36,49	33,18	32,16	20,84
FFH9 S1/27V F1 B RL	2348220000	48	29,21	36,88	39,49	36,18	35,16	23,48
FFH9 S1/27V F1 B RL	2348340000	52	31,75	39,88	42,49	39,18	38,16	26,12
FFH9 S1/27V F1 B RL	2348460000	56	34,29	42,88	45,49	42,18	41,16	28,76
FFH9 S1/27V F1 B RL	2348580000	60	36,83	45,88	48,49	45,18	44,16	31,40
FFH9 S1/27V F1 B RL	2348700000	64	39,37	48,88	51,49	48,18	47,16	34,04
FFH9 S1/27V F1 B RL	2348820000	68	41,91	51,88	54,49	51,18	50,16	36,68
FFH9 S1/27V F1 B RL	2348940000	72	44,45	54,88	57,49	54,18	53,16	39,32
FFH9 S1/27V F1 B RL	2349060000	76	46,99	57,88	60,49	57,18	56,16	41,96
FFH9 S1/27V F1 B RL	2349180000	80	49,53	60,88	63,49	60,18	59,16	44,60
FFH9 S1/27V F1 B RL	2349300000	84	52,07	63,88	66,49	63,18	62,16	47,24
FFH9 S1/27V F1 B RL	2349420000	88	54,61	66,88	69,49	66,18	65,16	49,88
FFH9 S1/27V F1 B RL	2349540000	92	57,15	69,88	72,49	69,18	68,16	52,52
FFH9 S1/27V F1 B RL	2349660000	96	59,69	72,88	75,49	72,18	71,16	55,16
FFH9 S1/27V F1 B RL	2349780000	100	62,23	75,88	78,49	75,18	74,16	57,80



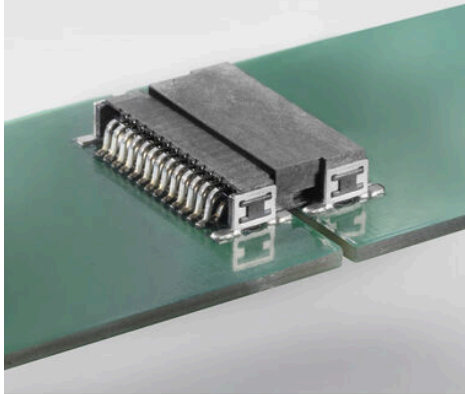
Disegno dettagliato



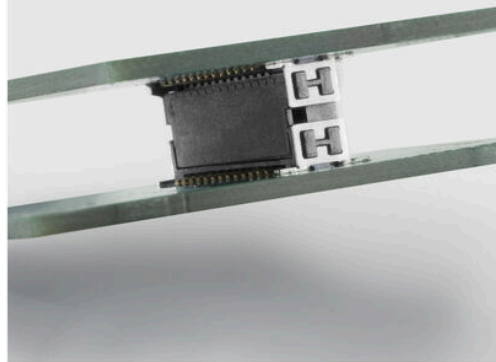
Curva di carico



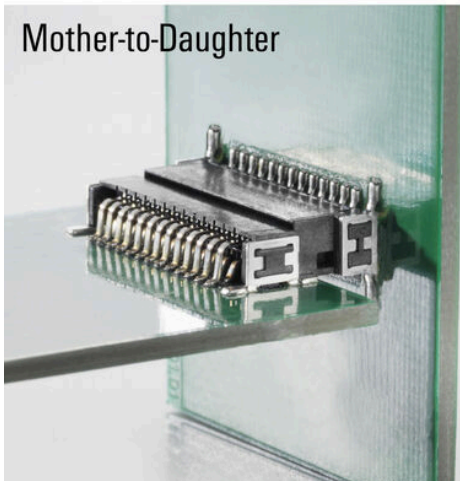
Extender-Board



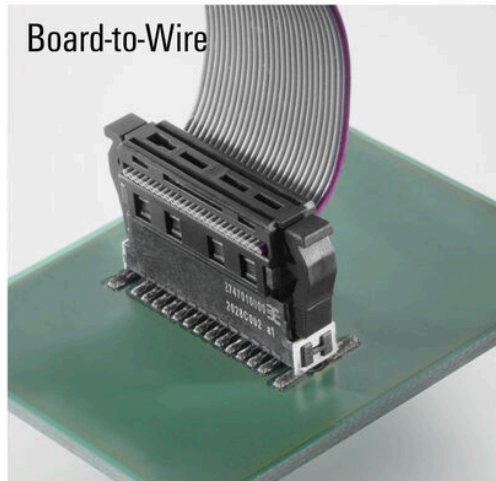
Mezzanine

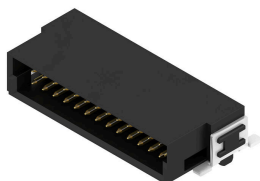


Mother-to-Daughter



Board-to-Wire



FFH9 S1/68V F1 B RL**Weidmüller Interface GmbH & Co. KG**Klingenbergstraße 26
D-32758 Detmold
Germanywww.weidmueller.com**Counterpart****FMH - Connettore maschio, collegamento al circuito stampato**

I connettori OMNIMATE® Board-to-Board
Ingegnerizzazione flessibile di dispositivi compatti
L'uso di sistemi di contatto pronti per il futuro e
l'ottimizzazione dei processi di produzione sono fattori
di crescente importanza nello sviluppo di dispositivi
industriali efficienti, in particolare nel settore dell'Industria
4.0. I connettori OMNIMATE® Board-to-Board presentano
un passo da 1,27 mm e garantiscono massima flessibilità
grazie ai diversi formati.

- Design dispositivo flessibile - densità ideale per
l'industria unita a combinazioni di collegamenti altamente
flessibili (Mezzanine, Mother-to-Daughter, Extender-card,
Cable-to-Board)
- Pronto per l'automazione - sviluppato per il montaggio
automatico con alta precisione della coplanarità dei pin e
tecnica di montaggio SMT
- Contatto affidabile - fino a 500 cicli di accoppiamento
grazie a superfici dorate adatte all'industria (PdNi-Au)
- Pronto al processo - materiale LCP ad alto rendimento
per saldature reflow
- Scalabilità - diverse altezze con sovrapposizione ad alto
contatto assicurano numerose soluzioni da 12 a 80 poli.
- Potente miniaturizzazione - collegamenti semplici e
sicuri anche con condizioni di accoppiamento sfavorevoli,
come inclinazione o offset

Dati generali per l'ordinazione

Tipo	FMH S1/68H F1 B RL	Versione
N. d'ordine	2747230000	Connettore per circuito stampato, Connettore maschio, Collegamento
GTIN (EAN)	4064675001027	a saldare SMD, Passo in mm (P): 1.27 mm, Numero di poli: 68, 90°,
CPZ	560 ST	Tape

FFH9 S1/68V F1 B RL

Weidmüller Interface GmbH & Co. KG

Klingenbergstraße 26

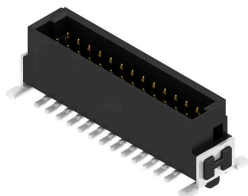
D-32758 Detmold

Germany

www.weidmueller.com

Counterpart

FMH1 - Connettore maschio, collegamento al circuito stampato (altezza pila 1,75 mm)



I connettori OMNIMATE® Board-to-Board
Ingegnerizzazione flessibile di dispositivi compatti
L'uso di sistemi di contatto pronti per il futuro e
l'ottimizzazione dei processi di produzione sono fattori
di crescente importanza nello sviluppo di dispositivi
industriali efficienti, in particolare nel settore dell'Industria
4.0. I connettori OMNIMATE® Board-to-Board presentano
un passo da 1,27 mm e garantiscono massima flessibilità
grazie ai diversi formati.

- Design dispositivo flessibile - densità ideale per
l'industria unita a combinazioni di collegamenti altamente
flessibili (Mezzanine, Mother-to-Daughter, Extender-card,
Cable-to-Board)
- Pronto per l'automazione - sviluppato per il montaggio
automatico con alta precisione della coplanarità dei pin e
tecnica di montaggio SMT
- Contatto affidabile - fino a 500 cicli di accoppiamento
grazie a superfici dorate adatte all'industria (PdNi-Au)
- Pronto al processo - materiale LCP ad alto rendimento
per saldature reflow
- Scalabilità - diverse altezze con sovrapposizione ad alto
contatto assicurano numerose soluzioni da 12 a 80 poli.
- Potente miniaturizzazione - collegamenti semplici e
sicuri anche con condizioni di accoppiamento sfavorevoli,
come inclinazione o offset

Dati generali per l'ordinazione

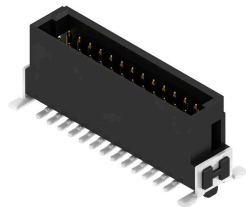
Tipo	FMH1 S1/68V F1 B RL	Versione
N. d'ordine	2747050000	Connettore per circuito stampato, Connettore maschio, Collegamento
GTIN (EAN)	4064675001188	a saldare SMD, Passo in mm (P): 1.27 mm, Numero di poli: 68, 180°,
CPZ	280 ST	Tape

FFH9 S1/68V F1 B RL**Weidmüller Interface GmbH & Co. KG**

Klingenbergstraße 26

D-32758 Detmold

Germany

www.weidmueller.com**Counterpart****FMH3 - Connettore maschio, collegamento al circuito stampato (altezza pila 3,25 mm)**

I connettori OMNIMATE® Board-to-Board
Ingegnerizzazione flessibile di dispositivi compatti
L'uso di sistemi di contatto pronti per il futuro e
l'ottimizzazione dei processi di produzione sono fattori
di crescente importanza nello sviluppo di dispositivi
industriali efficienti, in particolare nel settore dell'Industria
4.0. I connettori OMNIMATE® Board-to-Board presentano
un passo da 1,27 mm e garantiscono massima flessibilità
grazie ai diversi formati.

- Design dispositivo flessibile - densità ideale per
l'industria unita a combinazioni di collegamenti altamente
flessibili (Mezzanine, Mother-to-Daughter, Extender-card,
Cable-to-Board)
- Pronto per l'automazione - sviluppato per il montaggio
automatico con alta precisione della coplanarità dei pin e
tecnica di montaggio SMT
- Contatto affidabile - fino a 500 cicli di accoppiamento
grazie a superfici dorate adatte all'industria (PdNi-Au)
- Pronto al processo - materiale LCP ad alto rendimento
per saldature reflow
- Scalabilità - diverse altezze con sovrapposizione ad alto
contatto assicurano numerose soluzioni da 12 a 80 poli.
- Potente miniaturizzazione - collegamenti semplici e
sicuri anche con condizioni di accoppiamento sfavorevoli,
come inclinazione o offset

Dati generali per l'ordinazione

Tipo	FMH3 S1/68V F1 B RL	Versione
N. d'ordine	2747140000	Connettore per circuito stampato, Connettore maschio, Collegamento
GTIN (EAN)	4064675001201	a saldare SMD, Passo in mm (P): 1.27 mm, Numero di poli: 68, 180°,
CPZ	280 ST	Tape