

## FFH9 S1/50V F1 B RL

Weidmüller Interface GmbH &amp; Co. KG

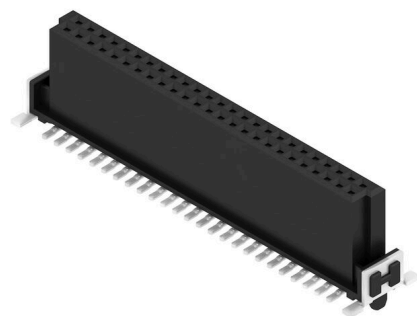
Klingenbergstraße 26

D-32758 Detmold

Germany

www.weidmueller.com

## Illustrazione del prodotto



I connettori OMNIMATE® Board-to-Board Ingegnerizzazione flessibile di dispositivi compatti L'uso di sistemi di contatto pronti per il futuro e l'ottimizzazione dei processi di produzione sono fattori di crescente importanza nello sviluppo di dispositivi industriali efficienti, in particolare nel settore dell'Industria 4.0. I connettori OMNIMATE® Board-to-Board presentano un passo da 1,27 mm e garantiscono massima flessibilità grazie ai diversi formati.

- Design dispositivo flessibile - densità ideale per l'industria unita a combinazioni di collegamenti altamente flessibili (Mezzanine, Mother-to-Daughter, Extender-card, Cable-to-Board)
- Pronto per l'automazione - sviluppato per il montaggio automatico con alta precisione della coplanarità dei pin e tecnica di montaggio SMT
- Contatto affidabile - fino a 500 cicli di accoppiamento grazie a superfici dorate adatte all'industria (PdNi-Au)
- Pronto al processo - materiale LCP ad alto rendimento per saldature reflow
- Scalabilità - diverse altezze con sovrapposizione ad alto contatto assicurano numerose soluzioni da 12 a 80 poli.
- Potente miniaturizzazione - collegamenti semplici e sicuri anche con condizioni di accoppiamento sfavorevoli, come inclinazione o offset

## Dati generali per l'ordinazione

Versione	Connettore per circuito stampato, Connettore femmina, Collegamento a saldare SMD, Passo in mm (P): 1.27 mm, Numero di poli: 50, 180°, Tape
N. d'ordine	<a href="#">2747400000</a>
Tipo	FFH9 S1/50V F1 B RL
GTIN (EAN)	4064675000914
CPZ	280 Pieza
Parametri prodotto	IEC: / 2.8 A UL: 150 V
Imballaggio	Tape
Stato consegna	In futuro questo articolo non sarà più disponibile.
Ultima data dell'ordine	2026-12-31T00:00:00+01:00

## FFH9 S1/50V F1 B RL

Weidmüller Interface GmbH &amp; Co. KG

Klingenbergstraße 26

D-32758 Detmold

Germany

www.weidmueller.com

## Dati tecnici

## Omologazioni

Omologazioni



ROHS Conforme

UL File Number Search [Sito web UL](#)

N° certificato (cURus) E92202

## Dimensioni e pesi

Profondità	7.8 mm	Profondità (pollici)	0.3071 inch
Posizione verticale	9.9 mm	Altezza (pollici)	0.3898 inch
Larghezza	36.83 mm	Larghezza (pollici)	1.45 inch
Peso netto	7.43 g		

## Conformità ambientale del prodotto

Stato conformità RoHS	Conforme senza esenzione
REACH SVHC	No SVHC superiori a 0,1 wt%

## Specifiche di sistema

Velocità di trasmissione	3.125 Gbit/s	Famiglia prodotti	OMNIMATE Signal - Board-to-Board
Tipo di collegamento	Collegamento al circuito stampato	Montaggio su circuito stampato	Collegamento a saldare SMD
Passo in mm (P)	1.27 mm	Passo in pollici (P)	0.050 "
Angolo di uscita	180°	Numero di poli	50
Numero di codoli a saldare per polo	1	Complanarità:	0.1 mm
quantità di file	1	Numero di serie di poli	2
Grado di protezione	IP20	Resistenza di passaggio	<25 mΩ
Cicli di inserimento	500	Forza di innesto/polo, max.	0.6 N
Forza d'estrazione/polo, max.	0.6 N		

## Dati del materiale

Materiale isolante	LCP	Colori	nero
Tabella dei colori (simile)	RAL 9011	Gruppo materiali isolanti	IIIa
Resistenza d'isolamento	≥ 10 <sup>10</sup> Ω	Moisture Level (MSL)	1
Classe d'infiammabilità UL 94	V-0	Materiale base dei contatti	Lega di rame
Materiale dei contatti	Lega in rame	Superficie dei contatti	Oro su nichel
Struttura a strati del connettore maschio	≥ 2 μm Ni / ≥ 0.4 μm PdNi / ≥ 0.05 μm Au	Temperatura di magazzinaggio, min.	-40 °C
Temperatura di magazzinaggio, max.	70 °C	Temperatura d'esercizio, min.	-55 °C
Temperatura d'esercizio, max.	125 °C		

## Dati di dimensionamento secondo IEC

Corrente di dimensionamento, numero minimo di poli (Tu=20 °C)	2.8 A	Distanza superficiale, min.	0.4 mm
Distanza in aria, min.	0.4 mm		

## Dati di dimensionamento in base a UL 1977

Riferimento ai valori di omologazione	Le specifiche indicano i valori massimi, per i	Tensione nominale (UL 1977) (obsoleto) 150 V
---------------------------------------	------------------------------------------------	----------------------------------------------

**Dati tecnici**

dettagli fare riferimento al  
certificato di conformità.

**Imballaggio**

Imballaggio	Tape	Lunghezza VPE	350.00 mm
Larghezza VPE	340.00 mm	Altezza VPE	135.00 mm

**Nota importante**

Conformità IPC Conformità: i prodotti sono sviluppati, prodotti e forniti secondo standard e normative internazionali riconosciuti, sono conformi alle caratteristiche indicate nel foglio dati e soddisfano le caratteristiche decorative in accordo con IPC-A-610 "Classe 2". Ulteriori richieste relative al prodotto potranno essere valutate su richiesta.

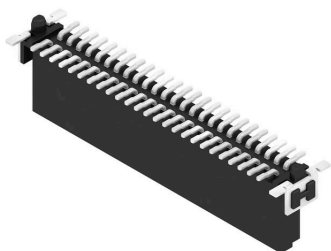
Note

**Classificazioni**

ETIM 8.0	EC002637	ETIM 9.0	EC002637
ETIM 10.0	EC002637	ECLASS 14.0	27-46-02-01
ECLASS 15.0	27-46-02-01		

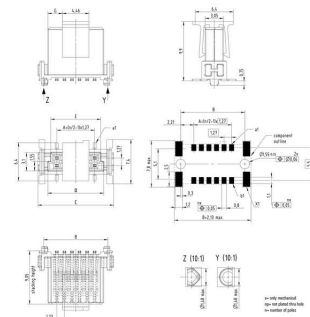
### Disegni

#### Illustrazione del prodotto

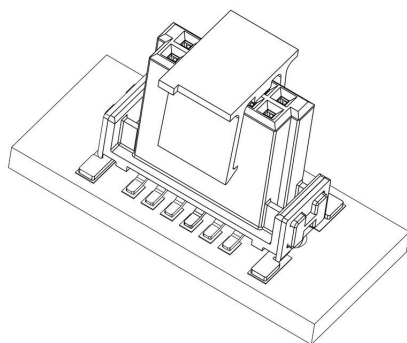


#### Dimensional drawing

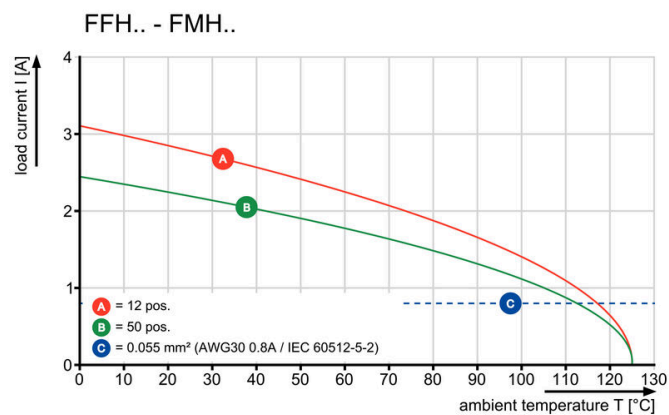
Type	Order no.	No. of poles	A	B	C	D	E	G
FFH9 S1/27V F1 B RL	2347140000	12	45,26	102,11	112,2	112,2	112,2	1,48
FFH9 S1/27V F1 B RL	2347150000	18	6,89	112,1	112,2	112,2	112,2	1,48
FFH9 S1/27V F1 B RL	2347160000	24	11,43	112,1	112,2	112,2	112,2	1,48
FFH9 S1/27V F1 B RL	2347170000	30	16,24	112,1	112,2	112,2	112,2	1,48
FFH9 S1/27V F1 B RL	2347180000	36	21,24	112,1	112,2	112,2	112,2	1,48
FFH9 S1/27V F1 B RL	2347190000	42	26,43	112,1	112,2	112,2	112,2	1,48
FFH9 S1/27V F1 B RL	2347200000	48	31,82	112,1	112,2	112,2	112,2	1,48
FFH9 S1/27V F1 B RL	2347210000	54	37,41	112,1	112,2	112,2	112,2	1,48
FFH9 S1/27V F1 B RL	2347220000	60	43,20	112,1	112,2	112,2	112,2	1,48
FFH9 S1/27V F1 B RL	2347230000	66	49,19	112,1	112,2	112,2	112,2	1,48
FFH9 S1/27V F1 B RL	2347240000	72	55,38	112,1	112,2	112,2	112,2	1,48



#### Disegno dettagliato



#### Curva di carico



**Disegni**



## Controprezzi

## FMH - Connettore maschio, collegamento al circuito stampato

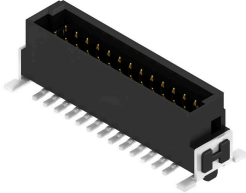


I connettori OMNIMATE® Board-to-Board  
Ingegnerizzazione flessibile di dispositivi compatti  
L'uso di sistemi di contatto pronti per il futuro e  
l'ottimizzazione dei processi di produzione sono fattori  
di crescente importanza nello sviluppo di dispositivi  
industriali efficienti, in particolare nel settore dell'Industria  
4.0. I connettori OMNIMATE® Board-to-Board presentano  
un passo da 1,27 mm e garantiscono massima flessibilità  
grazie ai diversi formati.

- Design dispositivo flessibile - densità ideale per l'industria unita a combinazioni di collegamenti altamente flessibili (Mezzanine, Mother-to-Daughter, Extender-card, Cable-to-Board)
- Pronto per l'automazione - sviluppato per il montaggio automatico con alta precisione della coplanarità dei pin e tecnica di montaggio SMT
- Contatto affidabile - fino a 500 cicli di accoppiamento grazie a superfici dorate adatte all'industria (PdNi-Au)
- Pronto al processo - materiale LCP ad alto rendimento per saldature reflow
- Scalabilità - diverse altezze con sovrapposizione ad alto contatto assicurano numerose soluzioni da 12 a 80 poli.
- Potente miniaturizzazione - collegamenti semplici e sicuri anche con condizioni di accoppiamento sfavorevoli, come inclinazione o offset

## Dati generali per l'ordinazione

Tipo	FMH S1/50H F1 B RL	Versione
N. d'ordine	<a href="#">2747220000</a>	Connettore per circuito stampato, Connettore maschio, Collegamento
GTIN (EAN)	4064675000990	a saldare SMD, Passo in mm (P): 1.27 mm, Numero di poli: 50, 90°,
CPZ	560 ST	Tape

**FMH1 - Connettore maschio, collegamento al circuito stampato (altezza pila 1,75 mm)**


I connettori OMNIMATE® Board-to-Board  
 Ingegnerizzazione flessibile di dispositivi compatti  
 L'uso di sistemi di contatto pronti per il futuro e  
 l'ottimizzazione dei processi di produzione sono fattori  
 di crescente importanza nello sviluppo di dispositivi  
 industriali efficienti, in particolare nel settore dell'Industria  
 4.0. I connettori OMNIMATE® Board-to-Board presentano  
 un passo da 1,27 mm e garantiscono massima flessibilità  
 grazie ai diversi formati.

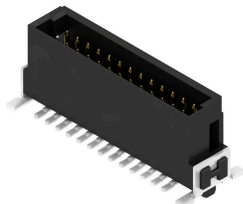
- Design dispositivo flessibile - densità ideale per l'industria unita a combinazioni di collegamenti altamente flessibili (Mezzanine, Mother-to-Daughter, Extender-card, Cable-to-Board)
- Pronto per l'automazione - sviluppato per il montaggio automatico con alta precisione della coplanarità dei pin e tecnica di montaggio SMT
- Contatto affidabile - fino a 500 cicli di accoppiamento grazie a superfici dorate adatte all'industria (PdNi-Au)
- Pronto al processo - materiale LCP ad alto rendimento per saldature reflow
- Scalabilità - diverse altezze con sovrapposizione ad alto contatto assicurano numerose soluzioni da 12 a 80 poli.
- Potente miniaturizzazione - collegamenti semplici e sicuri anche con condizioni di accoppiamento sfavorevoli, come inclinazione o offset

**Dati generali per l'ordinazione**

Tipo	FMH1 S1/50V F1 B RL	Versione
N. d'ordine	<a href="#">2747040000</a>	Connettore per circuito stampato, Connettore maschio, Collegamento
GTIN (EAN)	4064675001065	a saldare SMD, Passo in mm (P): 1.27 mm, Numero di poli: 50, 180°
CPZ	280 ST	Tape

## Controp pezzi

## FMH3 - Connettore maschio, collegamento al circuito stampato (altezza pila 3,25 mm)



I connettori OMNIMATE® Board-to-Board  
Ingegnerizzazione flessibile di dispositivi compatti  
L'uso di sistemi di contatto pronti per il futuro e  
l'ottimizzazione dei processi di produzione sono fattori  
di crescente importanza nello sviluppo di dispositivi  
industriali efficienti, in particolare nel settore dell'Industria  
4.0. I connettori OMNIMATE® Board-to-Board presentano  
un passo da 1,27 mm e garantiscono massima flessibilità  
grazie ai diversi formati.

- Design dispositivo flessibile - densità ideale per l'industria unita a combinazioni di collegamenti altamente flessibili (Mezzanine, Mother-to-Daughter, Extender-card, Cable-to-Board)
- Pronto per l'automazione - sviluppato per il montaggio automatico con alta precisione della coplanarità dei pin e tecnica di montaggio SMT
- Contatto affidabile - fino a 500 cicli di accoppiamento grazie a superfici dorate adatte all'industria (PdNi-Au)
- Pronto al processo - materiale LCP ad alto rendimento per saldature reflow
- Scalabilità - diverse altezze con sovrapposizione ad alto contatto assicurano numerose soluzioni da 12 a 80 poli.
- Potente miniaturizzazione - collegamenti semplici e sicuri anche con condizioni di accoppiamento sfavorevoli, come inclinazione o offset

## Dati generali per l'ordinazione

Tipo	FMH3 S1/50V F1 B RL	Versione
N. d'ordine	<a href="#">2747130000</a>	Connettore per circuito stampato, Connettore maschio, Collegamento
GTIN (EAN)	4064675001461	a saldare SMD, Passo in mm (P): 1.27 mm, Numero di poli: 50, 180°
CPZ	280 ST	Tape