

FMH S1/26H F1 B RL

Weidmüller Interface GmbH & Co. KG

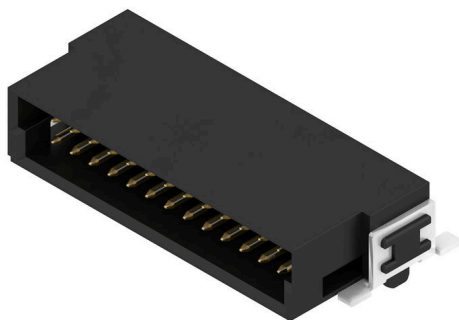
Klingenbergstraße 26

D-32758 Detmold

Germany

www.weidmueller.com

Illustrazione del prodotto



I connettori OMNIMATE® Board-to-Board Ingegnerizzazione flessibile di dispositivi compatti L'uso di sistemi di contatto pronti per il futuro e l'ottimizzazione dei processi di produzione sono fattori di crescente importanza nello sviluppo di dispositivi industriali efficienti, in particolare nel settore dell'Industria 4.0. I connettori OMNIMATE® Board-to-Board presentano un passo da 1,27 mm e garantiscono massima flessibilità grazie ai diversi formati.

- Design dispositivo flessibile - densità ideale per l'industria unita a combinazioni di collegamenti altamente flessibili (Mezzanine, Mother-to-Daughter, Extender-card, Cable-to-Board)
- Pronto per l'automazione - sviluppato per il montaggio automatico con alta precisione della coplanarità dei pin e tecnica di montaggio SMT
- Contatto affidabile - fino a 500 cicli di accoppiamento grazie a superfici dorate adatte all'industria (PdNi-Au)
- Pronto al processo - materiale LCP ad alto rendimento per saldature reflow
- Scalabilità - diverse altezze con sovrapposizione ad alto contatto assicurano numerose soluzioni da 12 a 80 poli.
- Potente miniaturizzazione - collegamenti semplici e sicuri anche con condizioni di accoppiamento sfavorevoli, come inclinazione o offset

Dati generali per l'ordinazione

Versione	Connettore per circuito stampato, Connettore maschio, Collegamento a saldare SMD, Passo in mm (P): 1.27 mm, Numero di poli: 26, 90°, Tape
N. d'ordine	2747190000
Tipo	FMH S1/26H F1 B RL
GTIN (EAN)	4064675000976
CPZ	560 Pieza
Parametri prodotto	IEC: / 2.8 A UL: 150 V
Imballaggio	Tape

FMH S1/26H F1 B RL

Weidmüller Interface GmbH & Co. KG

Klingenbergstraße 26

D-32758 Detmold

Germany

www.weidmueller.com

Dati tecnici

Omologazioni

Omologazioni



ROHS Conforme

UL File Number Search [Sito web UL](#)

N° certificato (cURus) E92202

Dimensioni e pesi

Profondità	10.6 mm	Profondità (pollici)	0.4173 inch
Posizione verticale	4.25 mm	Altezza (pollici)	0.1673 inch
Larghezza	21.59 mm	Larghezza (pollici)	0.85 inch
Peso netto	2.85 g		

Conformità ambientale del prodotto

Stato conformità RoHS	Conforme senza esenzione
REACH SVHC	No SVHC superiori a 0,1 wt%

Specifiche di sistema

Famiglia prodotti	OMNIMATE Signal - Board-to-Board	Tipo di collegamento	Collegamento al circuito stampato
Montaggio su circuito stampato	Collegamento a saldare SMD	Passo in mm (P)	1.27 mm
Passo in pollici (P)	0.050 "	Angolo di uscita	90°
Numero di poli	26	Numero di codoli a saldare per polo	1
Complanarità:	0.1 mm	quantità di file	1
Numero di serie di poli	2	Grado di protezione	IP20
Resistenza di passaggio	<25 mΩ	Cicli di inserimento	500
Forza di innesto/polo, max.	0.6 N	Forza d'estrazione/polo, max.	0.6 N

Dati del materiale

Materiale isolante	LCP	Colori	nero
Tabella dei colori (simile)	RAL 9011	Gruppo materiali isolanti	Illa
Resistenza d'isolamento	$\geq 10^{10} \Omega$	Moisture Level (MSL)	1
Classe d'infiammabilità UL 94	V-0	Materiale base dei contatti	Lega di rame
Materiale dei contatti	Lega in rame	Superficie dei contatti	Oro su nichel
Struttura a strati del connettore maschio	$\geq 2 \mu\text{m Ni} / \geq 0.4 \mu\text{m PdNi} / \geq 0.05 \mu\text{m Au}$	Temperatura di magazzinaggio, min.	-40 °C
Temperatura di magazzinaggio, max.	70 °C	Temperatura d'esercizio, min.	-55 °C
Temperatura d'esercizio, max.	125 °C		

Dati di dimensionamento secondo IEC

Corrente di dimensionamento, numero minimo di poli (Tu=20 °C)	2.8 A	Distanza superficiale, min.	0.4 mm
Distanza in aria, min.	0.4 mm		

Dati di dimensionamento in base a UL 1977

Riferimento ai valori di omologazione	Le specifiche indicano i valori massimi, per i dettagli fare riferimento al certificato di conformità.	Tensione nominale (UL 1977) (obsoleto) 150 V
---------------------------------------	--	--

Dati tecnici**Imballaggio**

Imballaggio	Tape	Lunghezza VPE	381.00 mm
Larghezza VPE	349.00 mm	Altezza VPE	125.00 mm

Nota importante

Conformità IPC	Conformità: i prodotti sono sviluppati, prodotti e forniti secondo standard e normative internazionali riconosciuti, sono conformi alle caratteristiche indicate nel foglio dati e soddisfano le caratteristiche decorative in accordo con IPC-A-610 "Classe 2". Ulteriori richieste relative al prodotto potranno essere valutate su richiesta.
----------------	--

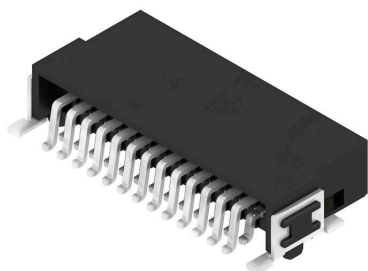
Note

Classificazioni

ETIM 8.0	EC002637	ETIM 9.0	EC002637
ETIM 10.0	EC002637	ECLASS 14.0	27-46-02-01
ECLASS 15.0	27-46-02-01		

Disegni

Illustrazione del prodotto

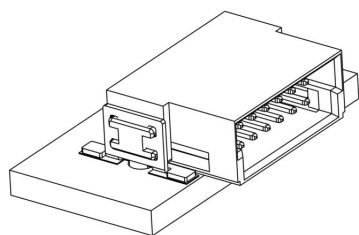


Dimensional drawing

Type	Order no.	No. of poles	A	B	C	D	E
FMH S1/26H F1 B RL	234710000	12	8,26	10,77	12,2	13,2	13,2
FMH S1/26H F1 B RL	234710000	16	8,89	11,31	12,84	13,75	13,75
FMH S1/26H F1 B RL	234710000	20	11,43	13,65	15,28	16,60	16,60
FMH S1/26H F1 B RL	234710000	25	15,24	18,60	21,59	23,40	23,40
FMH S1/26H F1 B RL	234710000	30	19,05	24,45	28,4	30,22	30,22
FMH S1/26H F1 B RL	234710000	40	24,13	30,59	34,88	37,39	37,39
FMH S1/26H F1 B RL	234710000	50	30,48	38,9	44,01	47,27	47,27
FMH S1/26H F1 B RL	234710000	60	37,13	48,13	54,83	58,13	58,13
FMH S1/26H F1 B RL	234710000	80	48,13	63,65	72,65	77,65	77,65



Disegno dettagliato



Curva di carico



Disegni

