

## FMH S1/20H F1 B RL

Weidmüller Interface GmbH &amp; Co. KG

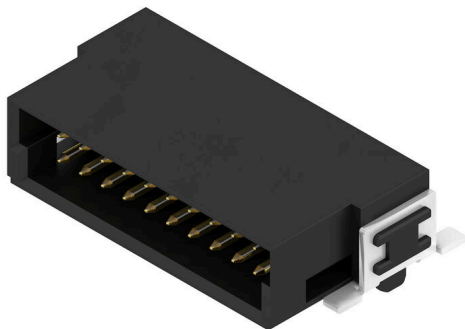
Klingenbergstraße 26

D-32758 Detmold

Germany

www.weidmueller.com

## Illustrazione del prodotto



I connettori OMNIMATE® Board-to-Board Ingegnerizzazione flessibile di dispositivi compatti L'uso di sistemi di contatto pronti per il futuro e l'ottimizzazione dei processi di produzione sono fattori di crescente importanza nello sviluppo di dispositivi industriali efficienti, in particolare nel settore dell'Industria 4.0. I connettori OMNIMATE® Board-to-Board presentano un passo da 1,27 mm e garantiscono massima flessibilità grazie ai diversi formati.

- Design dispositivo flessibile - densità ideale per l'industria unita a combinazioni di collegamenti altamente flessibili (Mezzanine, Mother-to-Daughter, Extender-card, Cable-to-Board)
- Pronto per l'automazione - sviluppato per il montaggio automatico con alta precisione della coplanarità dei pin e tecnica di montaggio SMT
- Contatto affidabile - fino a 500 cicli di accoppiamento grazie a superfici dorate adatte all'industria (PdNi-Au)
- Pronto al processo - materiale LCP ad alto rendimento per saldature reflow
- Scalabilità - diverse altezze con sovrapposizione ad alto contatto assicurano numerose soluzioni da 12 a 80 poli.
- Potente miniaturizzazione - collegamenti semplici e sicuri anche con condizioni di accoppiamento sfavorevoli, come inclinazione o offset

## Dati generali per l'ordinazione

Versione	Connettore per circuito stampato, Connettore maschio, Collegamento a saldare SMD, Passo in mm (P): 1.27 mm, Numero di poli: 20, 90°, Tape
N. d'ordine	<a href="#">2747180000</a>
Tipo	FMH S1/20H F1 B RL
GTIN (EAN)	4064675001300
CPZ	560 Pieza
Parametri prodotto	IEC: / 2.8 A UL: 150 V
Imballaggio	Tape

## FMH S1/20H F1 B RL

Weidmüller Interface GmbH &amp; Co. KG

Klingenbergstraße 26

D-32758 Detmold

Germany

www.weidmueller.com

## Dati tecnici

## Omologazioni

Omologazioni



ROHS Conforme

UL File Number Search [Sito web UL](#)

N° certificato (cURus) E92202

## Dimensioni e pesi

Profondità	10.6 mm	Profondità (pollici)	0.4173 inch
Posizione verticale	4.25 mm	Altezza (pollici)	0.1673 inch
Larghezza	17.78 mm	Larghezza (pollici)	0.7 inch
Peso netto	3.35 g		

## Conformità ambientale del prodotto

Stato conformità RoHS	Conforme senza esenzione
REACH SVHC	No SVHC superiori a 0,1 wt%

## Specifiche di sistema

Famiglia prodotti	OMNIMATE Signal - Board-to-Board	Tipo di collegamento	Collegamento al circuito stampato
Montaggio su circuito stampato	Collegamento a saldare SMD	Passo in mm (P)	1.27 mm
Passo in pollici (P)	0.050 "	Angolo di uscita	90°
Numero di poli	20	Numero di codoli a saldare per polo	1
Complanarità:	0.1 mm	quantità di file	1
Numero di serie di poli	2	Grado di protezione	IP20
Resistenza di passaggio	<25 mΩ	Cicli di inserimento	500
Forza di innesto/polo, max.	0.6 N	Forza d'estrazione/polo, max.	0.6 N

## Dati del materiale

Materiale isolante	LCP	Colori	nero
Tabella dei colori (simile)	RAL 9011	Gruppo materiali isolanti	Illa
Resistenza d'isolamento	$\geq 10^{10} \Omega$	Moisture Level (MSL)	1
Classe d'infiammabilità UL 94	V-0	Materiale base dei contatti	Lega di rame
Materiale dei contatti	Lega in rame	Superficie dei contatti	Oro su nichel
Struttura a strati del connettore maschio	$\geq 2 \mu\text{m Ni} / \geq 0.4 \mu\text{m PdNi} / \geq 0.05 \mu\text{m Au}$	Temperatura di magazzinaggio, min.	-40 °C
Temperatura di magazzinaggio, max.	70 °C	Temperatura d'esercizio, min.	-55 °C
Temperatura d'esercizio, max.	125 °C		

## Dati di dimensionamento secondo IEC

Corrente di dimensionamento, numero minimo di poli (Tu=20 °C)	2.8 A	Distanza superficiale, min.	0.4 mm
Distanza in aria, min.	0.4 mm		

## Dati di dimensionamento in base a UL 1977

Riferimento ai valori di omologazione	Le specifiche indicano i valori massimi, per i dettagli fare riferimento al certificato di conformità.	Tensione nominale (UL 1977) (obsoleto) 150 V
---------------------------------------	--	--

**Dati tecnici****Imballaggio**

Imballaggio	Tape	Lunghezza VPE	350.00 mm
Larghezza VPE	345.00 mm	Altezza VPE	135.00 mm

**Nota importante**

Conformità IPC	Conformità: i prodotti sono sviluppati, prodotti e forniti secondo standard e normative internazionali riconosciuti, sono conformi alle caratteristiche indicate nel foglio dati e soddisfano le caratteristiche decorative in accordo con IPC-A-610 "Classe 2". Ulteriori richieste relative al prodotto potranno essere valutate su richiesta.
----------------	--

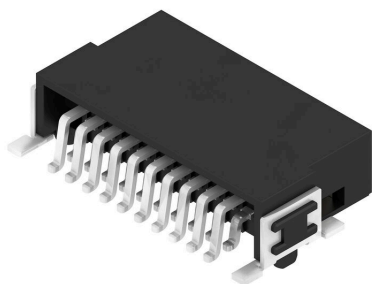
Note

**Classificazioni**

ETIM 8.0	EC002637	ETIM 9.0	EC002637
ETIM 10.0	EC002637	ECLASS 14.0	27-46-02-01
ECLASS 15.0	27-46-02-01		

# Disegni

## Illustrazione del prodotto

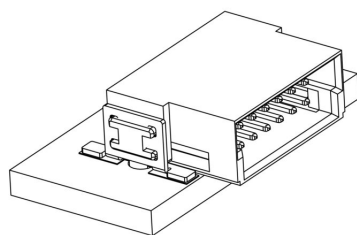


## Dimensional drawing

Type	Order no.	No. of poles	A	B	C	D	E
FMH S1/20H F1 B RL	234710000	12	8,26	10,77	12,2	13,2	13,2
FMH S1/20H F1 B RL	234710000	16	8,89	11,31	12,74	13,71	13,71
FMH S1/20H F1 B RL	234710000	20	11,43	13,85	15,28	16,25	16,25
FMH S1/20H F1 B RL	234710000	25	15,24	18,60	21,09	21,90	21,90
FMH S1/20H F1 B RL	234710000	30	19,05	23,45	26,4	27,21	27,21
FMH S1/20H F1 B RL	234710000	40	24,13	29,59	33,48	34,29	34,29
FMH S1/20H F1 B RL	234710000	50	30,40	36,8	40,65	41,46	41,46
FMH S1/20H F1 B RL	234710000	60	36,67	44,05	47,74	48,55	48,55
FMH S1/20H F1 B RL	234710000	80	45,15	53,55	56,64	57,45	57,45



## Disegno dettagliato



## Curva di carico



**Disegni**

