

FMH3 S1/50V F1 B RL

Weidmüller Interface GmbH & Co. KG

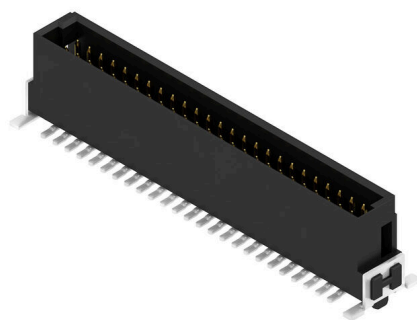
Klingenbergstraße 26

D-32758 Detmold

Germany

www.weidmueller.com

Illustrazione del prodotto



I connettori OMNIMATE® Board-to-Board Ingegnerizzazione flessibile di dispositivi compatti L'uso di sistemi di contatto pronti per il futuro e l'ottimizzazione dei processi di produzione sono fattori di crescente importanza nello sviluppo di dispositivi industriali efficienti, in particolare nel settore dell'Industria 4.0. I connettori OMNIMATE® Board-to-Board presentano un passo da 1,27 mm e garantiscono massima flessibilità grazie ai diversi formati.

- Design dispositivo flessibile - densità ideale per l'industria unita a combinazioni di collegamenti altamente flessibili (Mezzanine, Mother-to-Daughter, Extender-card, Cable-to-Board)
- Pronto per l'automazione - sviluppato per il montaggio automatico con alta precisione della coplanarità dei pin e tecnica di montaggio SMT
- Contatto affidabile - fino a 500 cicli di accoppiamento grazie a superfici dorate adatte all'industria (PdNi-Au)
- Pronto al processo - materiale LCP ad alto rendimento per saldature reflow
- Scalabilità - diverse altezze con sovrapposizione ad alto contatto assicurano numerose soluzioni da 12 a 80 poli.
- Potente miniaturizzazione - collegamenti semplici e sicuri anche con condizioni di accoppiamento sfavorevoli, come inclinazione o offset

Dati generali per l'ordinazione

| | |
|--------------------|--|
| Versione | Connettore per circuito stampato, Connettore maschio, Collegamento a saldare SMD, Passo in mm (P): 1.27 mm, Numero di poli: 50, 180°, Tape |
| N. d'ordine | 2747130000 |
| Tipo | FMH3 S1/50V F1 B RL |
| GTIN (EAN) | 4064675001461 |
| CPZ | 280 Pieza |
| Parametri prodotto | IEC: / 2.8 A UL: 150 V |
| Imballaggio | Tape |

FMH3 S1/50V F1 B RL

Weidmüller Interface GmbH & Co. KG

Klingenbergstraße 26

D-32758 Detmold

Germany

www.weidmueller.com

Dati tecnici

Omologazioni

Omologazioni



ROHS Conforme

UL File Number Search [Sito web UL](#)

N° certificato (cURus) E92202

Dimensioni e pesi

| | | | |
|---------------------|----------|----------------------|-------------|
| Profondità | 7.4 mm | Profondità (pollici) | 0.2913 inch |
| Posizione verticale | 9.1 mm | Altezza (pollici) | 0.3583 inch |
| Larghezza | 36.83 mm | Larghezza (pollici) | 1.45 inch |
| Peso netto | 7.04 g | | |

Conformità ambientale del prodotto

| | |
|-----------------------|-----------------------------|
| Stato conformità RoHS | Conforme senza esenzione |
| REACH SVHC | No SVHC superiori a 0,1 wt% |

Specifiche di sistema

| | | | |
|--------------------------------|----------------------------------|-------------------------------------|-----------------------------------|
| Famiglia prodotti | OMNIMATE Signal - Board-to-Board | Tipo di collegamento | Collegamento al circuito stampato |
| Montaggio su circuito stampato | Collegamento a saldare SMD | Passo in mm (P) | 1.27 mm |
| Passo in pollici (P) | 0.050 " | Angolo di uscita | 180° |
| Numero di poli | 50 | Numero di codoli a saldare per polo | 1 |
| Complanarità: | 0.1 mm | quantità di file | 1 |
| Numero di serie di poli | 2 | Grado di protezione | IP20 |
| Resistenza di passaggio | <25 mΩ | Cicli di inserimento | 500 |
| Forza di innesto/polo, max. | 0.6 N | Forza d'estrazione/polo, max. | 0.6 N |

Dati del materiale

| | | | |
|---|--|--------------------------------|---------------|
| Materiale isolante | LCP | Colori | nero |
| Tabella dei colori (simile) | RAL 9011 | Gruppo materiali isolanti | Illa |
| Resistenza d'isolamento | $\geq 10^{10} \Omega$ | Moisture Level (MSL) | 1 |
| Classe d'infiammabilità UL 94 | V-0 | Materiale base dei contatti | Lega di rame |
| Materiale dei contatti | Lega in rame | Superficie dei contatti | Oro su nichel |
| Struttura a strati del connettore maschio | $\geq 2 \mu\text{m Ni} / \geq 0.4 \mu\text{m PdNi} / \geq 0.05 \mu\text{m Au}$ | Temperatura di magazzino, min. | -40 °C |
| Temperatura di magazzino, max. | 70 °C | Temperatura d'esercizio, min. | -55 °C |
| Temperatura d'esercizio, max. | 125 °C | | |

Dati di dimensionamento secondo IEC

| | | | |
|---|--------|-----------------------------|--------|
| Corrente di dimensionamento, numero minimo di poli (Tu=20 °C) | 2.8 A | Distanza superficiale, min. | 0.4 mm |
| Distanza in aria, min. | 0.4 mm | | |

Dati di dimensionamento in base a UL 1977

| | | |
|---------------------------------------|--|--|
| Riferimento ai valori di omologazione | Le specifiche indicano i valori massimi, per i dettagli fare riferimento al certificato di conformità. | Tensione nominale (UL 1977) (obsoleto) 150 V |
|---------------------------------------|--|--|

FMH3 S1/50V F1 B RL**Weidmüller Interface GmbH & Co. KG**

Klingenbergstraße 26

D-32758 Detmold

Germany

www.weidmueller.com**Dati tecnici****Imballaggio**

| | | | |
|---------------|-----------|---------------|-----------|
| Imballaggio | Tape | Lunghezza VPE | 350.00 mm |
| Larghezza VPE | 345.00 mm | Altezza VPE | 135.00 mm |

Nota importante

| | |
|----------------|--|
| Conformità IPC | Conformità: i prodotti sono sviluppati, prodotti e forniti secondo standard e normative internazionali riconosciuti, sono conformi alle caratteristiche indicate nel foglio dati e soddisfano le caratteristiche decorative in accordo con IPC-A-610 "Classe 2". Ulteriori richieste relative al prodotto potranno essere valutate su richiesta. |
|----------------|--|

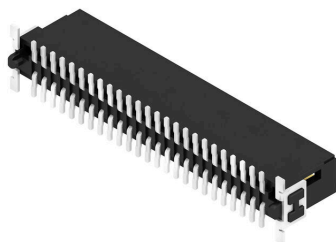
Note

Classificazioni

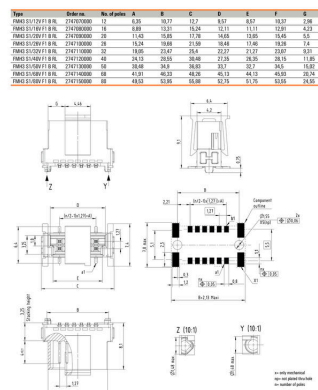
| | | | |
|-------------|-------------|-------------|-------------|
| ETIM 8.0 | EC002637 | ETIM 9.0 | EC002637 |
| ETIM 10.0 | EC002637 | ECLASS 14.0 | 27-46-02-01 |
| ECLASS 15.0 | 27-46-02-01 | | |

Disegni

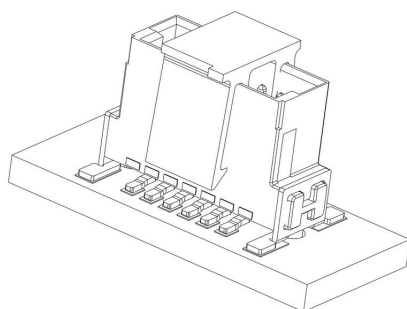
Illustrazione del prodotto



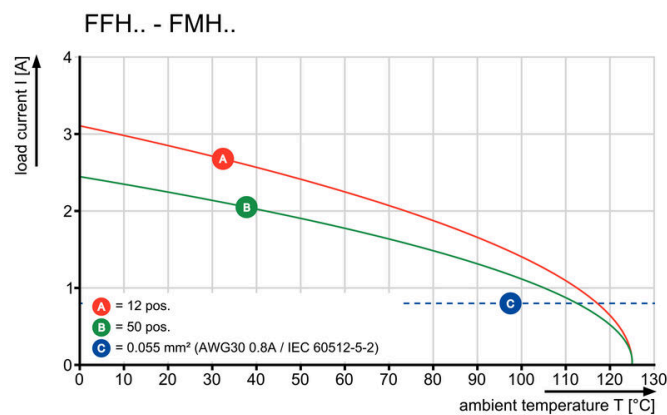
Dimensional drawing



Disegno dettagliato



Curva di carico



Extender-Board



Mezzanine



Mother-to-Daughter



Board-to-Wire

