

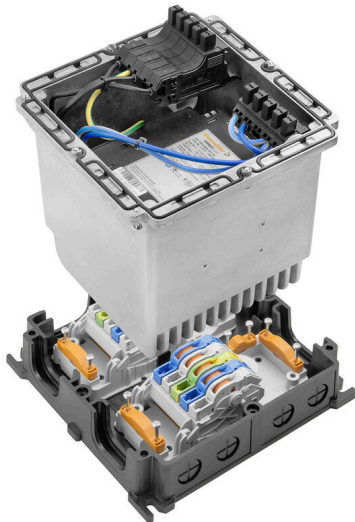
**FP PRO TOP3 24/20 2P****Weidmüller Interface GmbH & Co. KG**

Klingenbergstraße 26

D-32758 Detmold

Germany

www.weidmueller.com



Gli alimentatori PROtop forniscono una vasta gamma di funzioni con numerosi benefici. Questi includono elevata efficienza energetica, eccellenti riserve di energia, massima affidabilità e capacità di comunicazione opzionale. PROtop inoltre supporta il collegamento diretto parallelo con il bilanciamento del carico. Grazie alla possibilità di integrare gli alimentatori PROtop nel sistema FieldPower® l'intera gamma delle funzioni diventa disponibile sul campo, insieme a tutti i vantaggi del sistema modulare FieldPower® .

**Dati generali per l'ordinazione**

|             |  |
|-------------|--|
| Versione    | Alimentatore FieldPower®, IP65, in stato chiuso, in stato completo, 20 A, 24 V, DC, Morsetto IDC, PUSH IN, M12, codificato A |
| N. d'ordine | <a href="#">2743450000</a>   |
| Tipo        | FP PRO TOP3 24/20 2P   |
| GTIN (EAN)  | 4050118846966  |
| CPZ         | 1 Pieza  |

Dati tecnici

Omologazioni

Omologazioni



|                            |                             |
|----------------------------|-----------------------------|
| ROHS                       | Conforme                    |
| UL File Number Search      | <a href="#">Sito web UL</a> |
| N&deg; Certificato (cULus) | E258476                     |

Dimensioni e pesi

|                     |        |                      |             |
|---------------------|--------|----------------------|-------------|
| Profondità          | 220 mm | Profondità (pollici) | 8.6614 inch |
| Posizione verticale | 196 mm | Altezza (pollici)    | 7.7165 inch |
| Larghezza           | 196 mm | Larghezza (pollici)  | 7.7165 inch |
| Peso netto          | 4211 g |                      |             |

Temperature

|                                    |  |                         |                |
|------------------------------------|--|-------------------------|----------------|
| Temperatura di magazzino           | -10 °C...60 °C                                     | Temperatura d'esercizio | -25 °C...45 °C |
| Campo delle temperature di impiego | -25...50 °C  | Avvio                   | ≥ -40 °C       |
| Umidità                            | 35...85%, senza condensazione e senza congelamento |                         |                |

Conformità ambientale del prodotto

|                                      |  |
|--------------------------------------|--|
| Stato conformità RoHS                | Conforme con esenzione   |
| Esenzione RoHS (se applicabile/nota) | 6c   |
| REACH SVHC                           | Lead 7439-92-1, Potassium perfluorobutane sulfonate 29420-49-3 |
| SCIP                                 | 7645f3b1-6db9-495d-9e21-ab1d894aff05                           |

Capacità di serraggio

|   |   |                       |                               |
|---|---|-----------------------|-------------------------------|
| Dati di collegamento - elemento contatto ramo/alimentazione | Tecnica di collegamento cavi  | PUSH IN               |                               |
|   | Dimensioni lama dello strumento operativo   | 0,6 x 3,5 mm          |                               |
|   | Lunghezza di spellatura   | 14.00 mm              |                               |
|   | Numero di poli  | 5                     |                               |
|   | Sezione trasversale di collegamento del conduttore, rigida, max.                  | 6 mm <sup>2</sup>     |                               |
|   | Sezione trasversale di collegamento del conduttore, rigida, min.                  | 0.50 mm <sup>2</sup>  |                               |
|   | Sezione trasversale di collegamento del conduttore, semirigida, max.              | 6.00 mm <sup>2</sup>  |                               |
|   | Sezione trasversale di collegamento del conduttore, semirigida, min.              | 0.50 mm <sup>2</sup>  |                               |
|   | Sezione trasversale di collegamento del conduttore, molto flessibile, max.        | 10.00 mm <sup>2</sup> |                               |
|   | Sezione trasversale di collegamento del conduttore, molto flessibile, min.        | 0.50 mm <sup>2</sup>  |                               |
|   | Sezione trasversale di collegamento del conduttore, estremamente flessibile, max. | 6.00 mm <sup>2</sup>  |                               |
|   | Sezione trasversale di collegamento del conduttore, estremamente flessibile, min. | 0.50 mm <sup>2</sup>  |                               |
|   | Sezione trasversale di collegamento del conduttore con terminale                  | Tipo dei terminale    | 12 mm con collare di plastica |
|   | Standard  | DIN 46228/1           |                               |
|   | Sezione, min.   | 0.5 mm <sup>2</sup>   |                               |

**Dati tecnici**

|   |   |  |                              |
|---|---|--|------------------------------|
|   |   | Sezione, max.                                | 6 mm <sup>2</sup>            |
|   |   | Tipo dei terminale                           | 8 mm con collare di plastica |
|   |   | Standard                                     | DIN 46228/4                  |
|   |   | Sezione, min.                                | 0.5 mm <sup>2</sup>          |
|   |   | Sezione, max.                                | 6 mm <sup>2</sup>            |
|   |   | Sezione, min.                                | 0.5 mm <sup>2</sup>          |
|   |   | Sezione, max.                                | 6 mm <sup>2</sup>            |
|   |   | Tipo dei terminale                           | Capicorda tubiformi doppi    |
|   |   | Sezione, min.                                | 0.5 mm <sup>2</sup>          |
|   |   | Sezione, max.                                | 6 mm <sup>2</sup>            |
| Dati di collegamento - bus di potenza elemento contatto | Tecnica di collegamento cavi  | Collegamento a perforazione d'isolante (IDC) |                              |
|   | Dimensioni lama dello strumento operativo   | 0,6 x 3,5 mm                                 |                              |
|   | Numero di poli  | 5  |                              |
|   | Sezione trasversale di collegamento del conduttore, rigida, max.                  | 6 mm <sup>2</sup>                            |                              |
|   | Sezione trasversale di collegamento del conduttore, rigida, min.                  | 1.50 mm <sup>2</sup>                         |                              |
|   | Sezione trasversale di collegamento del conduttore, semirigida, max.              | 6.00 mm <sup>2</sup>                         |                              |
|   | Sezione trasversale di collegamento del conduttore, semirigida, min.              | 2.50 mm <sup>2</sup>                         |                              |
|   | Sezione trasversale di collegamento del conduttore, molto flessibile, max.        | 6.00 mm <sup>2</sup>                         |                              |
|   | Sezione trasversale di collegamento del conduttore, molto flessibile, min.        | 2.50 mm <sup>2</sup>                         |                              |
|   | Sezione trasversale di collegamento del conduttore, estremamente flessibile, max. | 6.00 mm <sup>2</sup>                         |                              |
|   | Sezione trasversale di collegamento del conduttore, estremamente flessibile, min. | 2.50 mm <sup>2</sup>                         |                              |

**Ingresso**

|                                    |   |                                    |  |
|------------------------------------|---|------------------------------------|--|
| Campo della tensione d'ingresso AC | 3 x 320...3 x 575 V AC / 2 x 360...2 x 575 V AC | Prefusibile consigliato            | 3 - 5 A, Char C                              |
| Campo di frequenze AC              | 45...65 Hz                                      | Protezione contro le sovratensioni | Varistore                                    |
| Assorbimento di corrente AC        | 1,5 A @ 400 V DC / 2 A @ 320 V AC               | Campo tensione d'ingresso DC       | 450...800 V DC (max. 500 V DC acc. to UL508) |
| Corrente di punta                  | max. 10 A                                       | Fusibile d'ingresso (interno)      | 5 A F (6.3 x 32 mm)                          |

**Uscita**

|                                |                                |                                      |                             |
|--------------------------------|--------------------------------|--------------------------------------|-----------------------------|
| Potenza erogata                | 480 W                          | Tensione d'uscita, max.              | 28.8 V                      |
| Tensione d'uscita, min.        | 22.5 V                         | tipo di tensione in uscita           | DC                          |
| Tensione d'uscita osservazioni | (regolabile con potenziometro) | Ritardo all'inserzione               | 1 s                         |
| Corrente d'uscita              | 20 A                           | Corrente nominale regolabile         | No                          |
| Tensione di uscita             | 24 V                           | Caratteristica di scatto             | vedere curva caratteristica |
| Tensione nominale d'uscita     | 24 V DC ± 1 %                  | Corrente d'uscita nominale per Unom. | 20 A @ 60 °C                |

**Ingresso**

|                                    |   |                                    |                                   |
|------------------------------------|---|------------------------------------|-----------------------------------|
| Campo della tensione d'ingresso AC | 3 x 320...3 x 575 V AC / 2 x 360...2 x 575 V AC | Prefusibile consigliato            | 3 - 5 A, Char C                   |
| Campo di frequenze AC              | 45...65 Hz                                      | Tipo di collegamento               | Morsetto IDC, PUSH IN             |
| Tecnica di collegamento cavi       | Morsetto IDC, PUSH IN                           | Protezione contro le sovratensioni | Varistore                         |
| Fusibile d'ingresso (interno)      | 5 A F (6.3 x 32 mm)                             | Assorbimento di corrente AC        | 1,5 A @ 400 V DC / 2 A @ 320 V AC |

## FP PRO TOP3 24/20 2P

Weidmüller Interface GmbH &amp; Co. KG

Klingenbergstraße 26

D-32758 Detmold

Germany

www.weidmueller.com

## Dati tecnici

|                              |  |                   |           |
|------------------------------|--|-------------------|-----------|
| Campo tensione d'ingresso DC | 450...800 V DC (max. 500 V DC acc. to UL508) | Corrente di punta | max. 10 A |
|------------------------------|--|-------------------|-----------|

## Uscita

|                                    |                                |                                      |                       |
|------------------------------------|--------------------------------|--------------------------------------|-----------------------|
| Potenza erogata                    | 480 W                          | Tensione nominale d'uscita           | 24 V DC $\pm$ 1 %     |
| Tensione d'uscita, max.            | 28.8 V                         | Tensione d'uscita, min.              | 22.5 V                |
| Corrente d'uscita, max.            | 10 A                           | Tecnica di collegamento cavi         | Morsetto IDC, PUSH IN |
| Protezione contro le sovratensioni | Varistore                      | tipo di tensione in uscita           | DC                    |
| Tensione d'uscita osservazioni     | (regolabile con potenziometro) | Corrente d'uscita nominale per Unom. | 20 A @ 60 °C          |
| Ritardo all'inserzione             | 1 s                            | Corrente d'uscita                    | 20 A                  |
| Corrente nominale regolabile       | No                             | Tensione di uscita                   | 24 V                  |
| Caratteristica di scatto           | vedere curva caratteristica    |                                      |                       |

## Dati generali

|                         |                            |                                    |  |
|-------------------------|----------------------------|------------------------------------|--|
| Istruzioni di montaggio | Viti del coperchio incluse | Umidità                            | 35...85%, senza condensazione e senza congelamento |
| Norme                   | UL 508                     | Grado di protezione                | IP65, in stato chiuso, in stato completo           |
| Classe di sovratensione | III, II                    | Protezione contro il cortocircuito | Sì, interno  |

## Isolamento

|                         |         |
|-------------------------|---------|
| Classe di sovratensione | III, II |
|-------------------------|---------|

## Dati di dimensionamento secondo IEC

|  |                                       |   |
|--|---------------------------------------|---|
| Dati nominali a norma IEC per connettore                     | Tipo di tensione                      | DC                                      |
|  | Standard                              | IEC 60947-7-1, IEC 60947-7-2, IEC 61984 |
|  | Rated voltage                         | 690 V                                   |
|  | Tensione impulsiva di dimensionamento | 8.00 kV                                 |
|  | Corrente nominale (3 poli caricati)   | 32 A                                    |
| Dati nominali a norma IEC per elemento di contatto           | Corrente nominale (4 poli caricati)   | 25 A                                    |
|  | Tipo di tensione                      | AC, DC                                  |
|  | Standard                              | IEC 60947-7-1, IEC 60947-7-2            |
|  | Rated voltage                         | 800 V                                   |
|  | Tensione impulsiva di dimensionamento | 8.00 kV                                 |
| Dati nominali a norma IEC per spina di collegamento fusibile | Corrente nominale (3 poli caricati)   | 41 A                                    |
|  | Corrente nominale (4 poli caricati)   | 25 A                                    |
|  | Tipo di tensione                      | AC                                      |
|  | Number of phases                      | 3                                       |
|  | Standard                              | IEC 61984, IEC 60947-7-3                |
|  | Rated voltage                         | 36 V                                    |
|  | Tensione impulsiva di dimensionamento | 6.00 kV                                 |
| Corrente nominale  | 12 A                                  |   |

## Dati nominali secondo UL

|   |   |  |
|---|---|--|
| Norme   | UL 508  |  |
| Dati nominali a norma UL per elemento di contatto | Standard  | UL 1059                                      |
|   | Testo di avviso   | Per l'uso con cavi TC-ER con omologazione UL |
|   | Sezione trasversale di collegamento del conduttore, AWG, max. | AWG 10                                       |
|   | Sezione trasversale di collegamento del conduttore, AWG, min. | AWG 14                                       |
|   | Rated voltage   | 600 V  |

**Dati tecnici**

|  |  |  |
|--|--|--|
| Dati nominali a norma UL per<br>connettore | Corrente nominale  | 30 A   |
|  | Standard   | UL 1059                                      |
|  | Testo di avviso  | Per l'uso con cavi TC-ER con omologazione UL |
|  | Sezione trasversale di collegamento del<br>conduttore, AWG, max. | AWG 12                                       |
|  | Sezione trasversale di collegamento del<br>conduttore, AWG, min. | AWG 16                                       |
|  | Rated voltage  | 600 V  |
|  | Corrente nominale  | 20 A   |

Dati nominali a norma UL per spina di  
collegamento fusibile**Classificazioni**

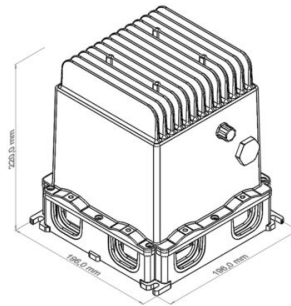
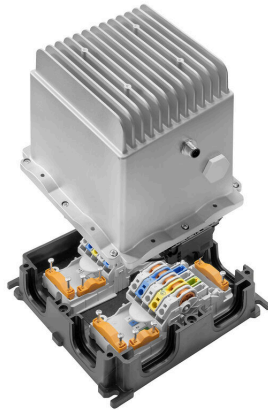
|             |             |             |             |
|-------------|-------------|-------------|-------------|
| ETIM 8.0    | EC002540    | ETIM 9.0    | EC002540    |
| ETIM 10.0   | EC002540    | ECLASS 14.0 | 27-04-07-01 |
| ECLASS 15.0 | 27-04-07-01 |             |             |

## FP PRO TOP3 24/20 2P

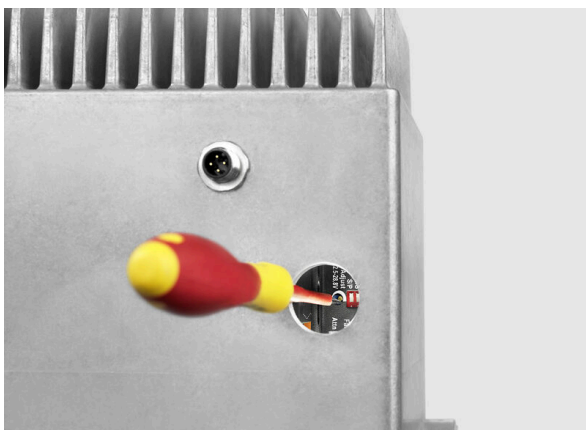
**Weidmüller Interface GmbH & Co. KG**  
 Klingenbergstraße 26  
 D-32758 Detmold  
 Germany

www.weidmueller.com

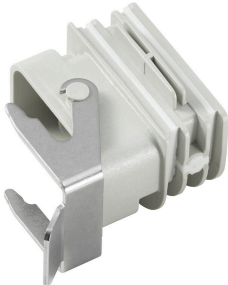
# Disegni



| M12 A-coded | FP PRO TOP3 ... 2P | FP PRO TOP3 24/20 2PIOL |
|-------------|--------------------|-------------------------|
| 1           | 13                 | L+                      |
| 2           | I/O                | n.c.                    |
| 3           | GND                | L-                      |
| 4           | 14                 | C/Q                     |



**Adattatori**

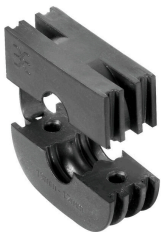


Adattatore HQ per FieldPower®  
Installazione senza l'ausilio di utensili come una guarnizione per cavo FieldPower  
Adatto per connettori a spina HQ 4/2, HQ 8 e HQ 17  
Opzionalmente con calotta di protezione bloccabile (protezione contro la riaccensione, a norma EN 60204 -1)

**Dati generali per l'ordinazione**

|             |                            |   |
|-------------|----------------------------|---|
| Tipo        | BG ARGH HQP ALU PT6        | Versione  |
| N. d'ordine | <a href="#">1532200000</a> | Adattatore, Inserto di tenuta Field Power®, Adattatore HQ, IP65, con custodia corrispondente, Policarbonato, rinforzato con fibra di vetro, |
| GTIN (EAN)  | 4050118337433              | con chiusura di sicurezza: No   |
| CPZ         | 1 ST                       |   |
| Tipo        | BG ARGH HQP ALU PT6 CS     | Versione  |
| N. d'ordine | <a href="#">1532210000</a> | Adattatore, Inserto di tenuta Field Power®, Adattatore HQ, IP65, con custodia corrispondente, Policarbonato, rinforzato con fibra di vetro, |
| GTIN (EAN)  | 4050118337600              | con chiusura di sicurezza: Sì   |
| CPZ         | 1 ST                       |   |

**Guarnizioni**



Le soluzioni di cablaggio intelligenti possono consentire un risparmio di tempo e denaro.  
Il sistema modulare FieldPower® contiene la soluzione giusta per ogni attività di cablaggio.  
Guarnizioni pieghevoli per l'uso di guarnizioni cavi preconfezionati disponibili con filettatura di collegamenti M16 e M20 Integrazione dei dispositivi di funzionamento e di segnalamento nella guarnizione possibile

**Dati generali per l'ordinazione**

|             |                            |  |
|-------------|----------------------------|--|
| Tipo        | RKDG 2XD8.5 WG PT6         | Versione   |
| N. d'ordine | <a href="#">1114530000</a> | Inserto di tenuta Field Power®, Guarnizione, IP54, con custodia corrispondente, EPDM                                 |
| GTIN (EAN)  | 4032248892624              |  |
| CPZ         | 10 ST                      |  |
| Tipo        | DG M16 PT6                 | Versione   |
| N. d'ordine | <a href="#">2545540000</a> | Inserto di tenuta Field Power®, Guarnizione con filettatura di collegamento, IP65, con custodia corrispondente, EPDM |
| GTIN (EAN)  | 4050118555523              |  |
| CPZ         | 1 ST                       |  |
| Tipo        | DG D0 PT6                  | Versione   |
| N. d'ordine | <a href="#">4323240000</a> | Inserto di tenuta Field Power®, Guarnizione neutra, IP65, con custodia corrispondente, EPDM                          |
| GTIN (EAN)  | 4032248641246              |  |
| CPZ         | 10 ST                      |  |
| Tipo        | DG M20 PT6                 | Versione   |
| N. d'ordine | <a href="#">2545550000</a> | Inserto di tenuta Field Power®, Guarnizione con filettatura di collegamento, IP65, con custodia corrispondente, EPDM |
| GTIN (EAN)  | 4050118555530              |  |
| CPZ         | 1 ST                       |  |

## FP PRO TOP3 24/20 2P

**Weidmüller Interface GmbH & Co. KG**  
 Klingenbergstraße 26  
 D-32758 Detmold  
 Germany

www.weidmueller.com

### Accessori

|             |                            |   |
|-------------|----------------------------|---|
| Tipo        | RKDG D11 PT6               | Versione  |
| N. d'ordine | <a href="#">4323210000</a> | Inserto di tenuta Field Power®, Guarnizione pieghevole, IP65 con custodia corrispondente, IP65, con custodia corrispondente, EPDM |
| GTIN (EAN)  | 4032248641215              |   |
| CPZ         | 10 ST                      |   |
| Tipo        | RKDG D13 PT6               | Versione  |
| N. d'ordine | <a href="#">4323230000</a> | Inserto di tenuta Field Power®, Guarnizione pieghevole, IP65 con custodia corrispondente, IP65, con custodia corrispondente, EPDM |
| GTIN (EAN)  | 4032248641239              |   |
| CPZ         | 10 ST                      |   |
| Tipo        | RKDG D15 PT6               | Versione  |
| N. d'ordine | <a href="#">4323220000</a> | Inserto di tenuta Field Power®, Guarnizione pieghevole, IP65 con custodia corrispondente, IP65, con custodia corrispondente, EPDM |
| GTIN (EAN)  | 4032248641222              |   |
| CPZ         | 10 ST                      |   |
| Tipo        | RKDG D17 PT6               | Versione  |
| N. d'ordine | <a href="#">4324010000</a> | Inserto di tenuta Field Power®, Guarnizione pieghevole, IP65 con custodia corrispondente, IP65, con custodia corrispondente, EPDM |
| GTIN (EAN)  | 4032248641284              |   |
| CPZ         | 10 ST                      |   |
| Tipo        | RKDG D9 PT6                | Versione  |
| N. d'ordine | <a href="#">4329610000</a> | Inserto di tenuta Field Power®, Guarnizione pieghevole, IP65 con custodia corrispondente, IP65, con custodia corrispondente, EPDM |
| GTIN (EAN)  | 4032248668687              |   |
| CPZ         | 10 ST                      |   |

### Utensili



Sguainacavi per cavi tondi isolati in PVC

### Dati generali per l'ordinazione

|             |                            |                                   |
|-------------|----------------------------|-----------------------------------|
| Tipo        | AM 25                      | Versione                          |
| N. d'ordine | <a href="#">9001540000</a> | Utensili, Utensili di sguainatura |
| GTIN (EAN)  | 4008190138271              |                                   |
| CPZ         | 1 ST                       |                                   |
| Tipo        | AM 16                      | Versione                          |
| N. d'ordine | <a href="#">9204190000</a> | Utensili, Utensili di sguainatura |
| GTIN (EAN)  | 4032248608133              |                                   |
| CPZ         | 1 ST                       |                                   |

## FP PRO TOP3 24/20 2P

**Weidmüller Interface GmbH & Co. KG**  
 Klingenbergstraße 26  
 D-32758 Detmold  
 Germany

www.weidmueller.com

## Accessori

## Cacciavite a lama



Cacciaviti a lama tonda, SD DIN 5265, ISO 2380/2, innesto femmina secondo DIN 5264, ISO 2380/1, punta Chrom Top, impugnatura SoftFinish

## Dati generali per l'ordinazione

|             |                            |   |  |
|-------------|----------------------------|---|--|
| Tipo        | SDS 0.6X3.5X100            | Versione  |  |
| N. d'ordine | <a href="#">2749340000</a> | Cacciavite, Larghezza della lama (B): 3.5 mm, Lunghezza della lama: |  |
| GTIN (EAN)  | 4050118895568              | 100 mm, Spessore della lama (A): 0.6 mm                             |  |
| CPZ         | 1 ST                       |   |  |

## Versione IP68



In aggiunta alla vasta gamma di custodie, Weidmüller offre una serie di pressacavi supplementari per diversi campi applicativi.

I pressacavi in ottone, plastica e acciaio inossidabile soddisfano i più diversi gradi di protezione IP per qualsiasi tipo di custodia industriale.

In base alla serie di pressacavi e alla rispettiva applicazione, i pressacavi sono approvati e testati conformemente alle indicazioni VDE, UL, UR, cULus, DNV GL o EN 45545.

## Dati generali per l'ordinazione

|             |                            |   |  |
|-------------|----------------------------|---|--|
| Tipo        | VG M20 - K 68              | Versione  |  |
| N. d'ordine | <a href="#">2811470000</a> | VG K (pressacavo standard in plastica), Pressacavo, diritto, M 20, 10 |  |
| GTIN (EAN)  | 4064675292227              | mm, OD min. 10 - OD max. 14 mm, IP54, IP66, IP67, IP68 - 5 bar (30    |  |
| CPZ         | 50 ST                      | min.), poliammide 6   |  |
| Tipo        | VG M20-1/K68               | Versione  |  |
| N. d'ordine | <a href="#">1772300000</a> | VG K (pressacavo standard in plastica), Pressacavo, diritto, M 20, 10 |  |
| GTIN (EAN)  | 4032248129966              | mm, OD min. 6 - OD max. 12 mm, IP54, IP66, IP67, IP68 - 5 bar (30     |  |
| CPZ         | 50 ST                      | min.), poliammide 6   |  |

## Dadi in plastica, grigi



Oltre ai pressavi per una vasta gamma di applicazioni, l'offerta comprende anche spine di collegamento, elementi di compensazione della pressione, adattatori e rispettivi accessori quali controdadi, anelli di tenuta, rondelle piatte e rondelle di terra.

## FP PRO TOP3 24/20 2P

Weidmüller Interface GmbH &amp; Co. KG

Klingenbergstraße 26

D-32758 Detmold

Germany

www.weidmueller.com

## Accessori

## Dati generali per l'ordinazione

|             |                            |   |
|-------------|----------------------------|---|
| Tipo        | SKMU M20 - K GR            | Versione  |
| N. d'ordine | <a href="#">1772460000</a> | SKMU PA (controdado di plastica), Controdado, M 20, 6 mm, |
| GTIN (EAN)  | 4032248130207              | Polyamid 6 (PA6 - GF30)                                   |
| CPZ         | 100 ST                     |   |

## Punte E6,3 - Torx®



Le punte Weidmüller sono punte standard che si distinguono per qualità, ampia scelta e prestazioni. Weidmüller garantisce una qualità del prodotto costante nel tempo grazie al processo di indurimento, controllato da un processore.

Il materiale d'alta qualità permette coppie di serraggio che vanno ben oltre le richieste delle norme DIN:

- DIN 5261 per punte PH/PZ
- DIN 5263 per punte a taglio
- Norma Camcar per punte TORXII che significa una lunga durata con coppie di serraggio elevate e quindi le condizioni ideali per attività di lavoro standard.

Vantaggi del prodotto:

- adatto per tutti i tipi di viti. Grazie a valori di durezza vantaggiosi di 59-61 HRC è adatto sia per l'azionamento manuale sia per quello automatico.
- Buona resistenza all'usura e di conseguenza lunga durata.
- Accoppiamento preciso nelle viti DIN per un'usura ridotta e una trasmissione di coppia ottimale.
- Produzione in base a criteri di qualità professionali secondo le norme ISO in vigore con qualità del prodotto costante.

## Dati generali per l'ordinazione

|             |                            |                       |
|-------------|----------------------------|-----------------------|
| Tipo        | BIT E6,3 T20 X 150         | Versione              |
| N. d'ordine | <a href="#">2821510000</a> | Utensile di montaggio |
| GTIN (EAN)  | 4064675359050              |                       |
| CPZ         | 5 ST                       |                       |

## DMS PRO



I cacciaviti Weidmüller con coppia di serraggio hanno una forma ergonomica e sono perfettamente utilizzabili con una sola mano. Garantiscono un lavoro non faticoso in qualsiasi direzione di montaggio. Dispongono inoltre di una limitazione automatica della coppia di serraggio e offrono un'alta precisione di ripetizione.

**FP PRO TOP3 24/20 2P**

**Weidmüller Interface GmbH & Co. KG**  
Klingenbergstraße 26  
D-32758 Detmold  
Germany

[www.weidmueller.com](http://www.weidmueller.com)

**Accessori****Dati generali per l'ordinazione**

|             |                            |               |  |
|-------------|----------------------------|---------------|--|
| Tipo        | DMS PRO                    | Versione      |  |
| N. d'ordine | <a href="#">1479120000</a> | Mounting tool |  |
| GTIN (EAN)  | 4050118287011              |               |  |
| CPZ         | 1 ST                       |               |  |