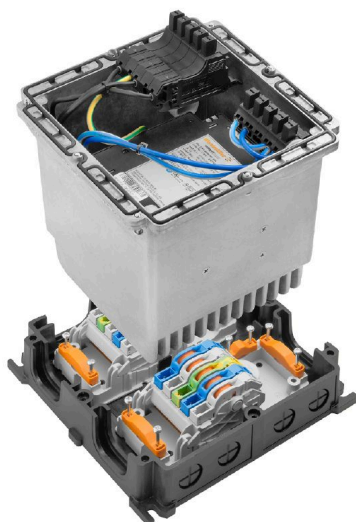


**FP PRO TOP3 24/10 2P****Weidmüller Interface GmbH & Co. KG**

Klingenbergstraße 26

D-32758 Detmold

Germany

[www.weidmueller.com](http://www.weidmueller.com)

Gli alimentatori PROtop forniscono una vasta gamma di funzioni con numerosi benefici. Questi includono elevata efficienza energetica, eccellenti riserve di energia, massima affidabilità e capacità di comunicazione opzionale. PROtop inoltre supporta il collegamento diretto parallelo con il bilanciamento del carico. Grazie alla possibilità di integrare gli alimentatori PROtop nel sistema FieldPower® l'intera gamma delle funzioni diventa disponibile sul campo, insieme a tutti i vantaggi del sistema modulare FieldPower®.

**Dati generali per l'ordinazione**

Versione	Alimentatore FieldPower®, IP65, in stato completo, 10 A, 24 V, DC, Morsetto IDC, PUSH IN, M12, codificato A
N. d'ordine	<a href="#">2743440000</a>
Tipo	FP PRO TOP3 24/10 2P
GTIN (EAN)	4064675038375
CPZ	1 Pieza

## FP PRO TOP3 24/10 2P

Weidmüller Interface GmbH &amp; Co. KG

Klingenbergstraße 26

D-32758 Detmold

Germany

www.weidmueller.com

## Dati tecnici

## Omologazioni

Omologazioni



ROHS Conforme

UL File Number Search [Sito web UL](#)

N&amp;deg; Certificato (cULus) E258476

## Dimensioni e pesi

Profondità	220 mm	Profondità (pollici)	8.6614 inch
Posizione verticale	196 mm	Altezza (pollici)	7.7165 inch
Larghezza	196 mm	Larghezza (pollici)	7.7165 inch
Peso netto	4000 g		

## Temperature

Temperatura di magazzino	-10 °C...60 °C	Temperatura d'esercizio	-25 °C...50 °C
Campo delle temperature di impiego	-25...50 °C	Avvio	≥ -40 °C
Umidità	35...85%, senza condensazione e senza congelamento		

## Conformità ambientale del prodotto

Stato conformità RoHS	Conforme con esenzione
Esenzione RoHS (se applicabile/nota)	6c
REACH SVHC	Lead 7439-92-1, Potassium perfluorobutane sulfonate 29420-49-3
SCIP	7645f3b1-6db9-495d-9e21-ab1d894aff05

## Capacità di serraggio

Dati di collegamento - elemento contatto ramo/alimentazione	Tecnica di collegamento cavi	PUSH IN	
	Dimensioni lama dello strumento operativo	0,6 x 3,5 mm	
	Lunghezza di spellatura	14.00 mm	
	Numero di poli	5	
	Sezione trasversale di collegamento del conduttore, rigida, max.	6 mm <sup>2</sup>	
	Sezione trasversale di collegamento del conduttore, rigida, min.	0.50 mm <sup>2</sup>	
	Sezione trasversale di collegamento del conduttore, semirigida, max.	6.00 mm <sup>2</sup>	
	Sezione trasversale di collegamento del conduttore, semirigida, min.	0.50 mm <sup>2</sup>	
	Sezione trasversale di collegamento del conduttore, molto flessibile, max.	10.00 mm <sup>2</sup>	
	Sezione trasversale di collegamento del conduttore, molto flessibile, min.	0.50 mm <sup>2</sup>	
	Sezione trasversale di collegamento del conduttore, estremamente flessibile, max.	6.00 mm <sup>2</sup>	
	Sezione trasversale di collegamento del conduttore, estremamente flessibile, min.	0.50 mm <sup>2</sup>	
	Sezione trasversale di collegamento del conduttore con terminale	Tipo dei terminale	12 mm con collare di plastica
		Standard	DIN 46228/1
		Sezione, min.	0.5 mm <sup>2</sup>

## FP PRO TOP3 24/10 2P

Weidmüller Interface GmbH &amp; Co. KG

Klingenbergstraße 26

D-32758 Detmold

Germany

www.weidmueller.com

## Dati tecnici

Dati di collegamento - bus di potenza elemento contatto		Sezione, max.	6 mm <sup>2</sup>
		Tipo dei terminale	12 mm con collare di plastica
		Standard	DIN 46228/4
		Sezione, min.	0.5 mm <sup>2</sup>
		Sezione, max.	6 mm <sup>2</sup>
		Tipo dei terminale	8 mm con collare di plastica
		Standard	DIN 46228/1
		Sezione, min.	0.5 mm <sup>2</sup>
		Sezione, max.	6 mm <sup>2</sup>
		Tipo dei terminale	8 mm con collare di plastica
		Standard	DIN 46228/4
		Sezione, min.	0.5 mm <sup>2</sup>
		Sezione, max.	6 mm <sup>2</sup>
		Tipo dei terminale	Capicorda tubiformi doppi
		Sezione, min.	0.5 mm <sup>2</sup>
		Sezione, max.	6 mm <sup>2</sup>
Dati di collegamento - bus di potenza elemento contatto	Tecnica di collegamento cavi	Collegamento a perforazione d'isolante (IDC)	
	Dimensioni lama dello strumento operativo	0,6 x 3,5 mm	
	Numero di poli	5	
	Sezione trasversale di collegamento del conduttore, rigida, max.	6 mm <sup>2</sup>	
	Sezione trasversale di collegamento del conduttore, rigida, min.	1.50 mm <sup>2</sup>	
	Sezione trasversale di collegamento del conduttore, semirigida, max.	6.00 mm <sup>2</sup>	
	Sezione trasversale di collegamento del conduttore, semirigida, min.	2.50 mm <sup>2</sup>	
	Sezione trasversale di collegamento del conduttore, molto flessibile, max.	6.00 mm <sup>2</sup>	
	Sezione trasversale di collegamento del conduttore, molto flessibile, min.	2.50 mm <sup>2</sup>	
	Sezione trasversale di collegamento del conduttore, estremamente flessibile, max.	6.00 mm <sup>2</sup>	
	Sezione trasversale di collegamento del conduttore, estremamente flessibile, min.	2.50 mm <sup>2</sup>	

## Ingresso

Campo della tensione d'ingresso AC	3 x 320...3 x 575 V AC / 2 x 360...2 x 575 V AC	Prefusibile consigliato	2 - 3 A, Char. C
Campo di frequenze AC	45...65 Hz	Protezione contro le sovratensioni	Varistore
Assorbimento di corrente AC	0,7 A @ 400 V DC / 0,8 A @ 320 V AC	Campo tensione d'ingresso DC	450...800 V DC (max. 500 V DC acc. to UL508)
Corrente di punta	max. 10 A	Fusibile d'ingresso (interno)	3.0 A F (6.3 x 32 mm)

## Uscita

Potenza erogata	240 W	Tensione d'uscita, max.	28.8 V
Tensione d'uscita, min.	22.5 V	tipo di tensione in uscita	DC
Tensione d'uscita osservazioni	(regolabile con potenziometro)	Ritardo all'inserzione	1 s
Corrente d'uscita	10 A	Corrente nominale regolabile	No
Tensione di uscita	24 V	Caratteristica di scatto	vedere curva caratteristica
Tensione nominale d'uscita	24 V DC $\pm$ 1 %	Corrente d'uscita nominale per Unom.	10 A @ 60 °C

## FP PRO TOP3 24/10 2P

Weidmüller Interface GmbH &amp; Co. KG

Klingenbergstraße 26

D-32758 Detmold

Germany

www.weidmueller.com

## Dati tecnici

## Ingresso

Campo della tensione d'ingresso AC	3 x 320...3 x 575 V AC / 2 x 360...2 x 575 V AC	Prefusibile consigliato	2 - 3 A, Char. C
Campo di frequenze AC	45...65 Hz	Tecnica di collegamento cavi	Morsetto IDC, PUSH IN
Protezione contro le sovratensioni	Varistore	Fusibile d'ingresso (interno)	3.0 A F (6.3 x 32 mm)
Assorbimento di corrente AC	0,7 A @ 400 V DC / 0,8 A @ 320 V AC	Campo tensione d'ingresso DC	450...800 V DC (max. 500 V DC acc. to UL508)
Corrente di punta	max. 10 A		

## Uscita

Potenza erogata	240 W	Tensione nominale d'uscita	24 V DC $\pm$ 1 %
Tensione d'uscita, max.	28.8 V	Tensione d'uscita, min.	22.5 V
Tecnica di collegamento cavi	Morsetto IDC, PUSH IN	Protezione contro le sovratensioni	Varistore
tipo di tensione in uscita	DC	Tensione d'uscita osservazioni	(regolabile con potenziometro)
Corrente d'uscita nominale per Unom.	10 A @ 60 °C	Ritardo all'inserzione	1 s
Corrente d'uscita	10 A	Corrente nominale regolabile	No
Tensione di uscita	24 V	Caratteristica di scatto	vedere curva caratteristica

## Dati generali

Istruzioni di montaggio	Viti del coperchio incluse	Umidità	35...85%, senza condensazione e senza congelamento
Norme	UL 508	Grado di protezione	IP65, in stato completo
Classe di sovratensione	III, II	Protezione contro il cortocircuito	Sì, interno

## Isolamento

Classe di sovratensione	III, II
-------------------------	---------

## Dati di dimensionamento secondo IEC

Dati nominali a norma IEC per connettore	Tipo di tensione	DC
	Standard	IEC 60947-7-1, IEC 60947-7-2, IEC 61984
	Rated voltage	690 V
	Tensione impulsiva di dimensionamento	8.00 kV
	Corrente nominale (3 poli caricati)	32 A
	Corrente nominale (4 poli caricati)	25 A
Dati nominali a norma IEC per elemento di contatto	Tipo di tensione	AC, DC
	Standard	IEC 60947-7-1, IEC 60947-7-2
	Rated voltage	800 V
	Tensione impulsiva di dimensionamento	8.00 kV
	Corrente nominale (3 poli caricati)	41 A
	Corrente nominale (4 poli caricati)	25 A
Dati nominali a norma IEC per spina di collegamento fusibile	Tipo di tensione	AC
	Number of phases	3
	Standard	IEC 61984, IEC 60947-7-3
	Rated voltage	36 V
	Tensione impulsiva di dimensionamento	6.00 kV
	Corrente nominale	12 A

## Dati nominali secondo UL

Norme	UL 508
-------	--------

## FP PRO TOP3 24/10 2P

Weidmüller Interface GmbH &amp; Co. KG

Klingenbergstraße 26

D-32758 Detmold

Germany

www.weidmueller.com

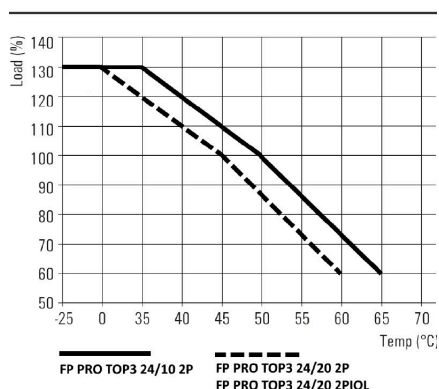
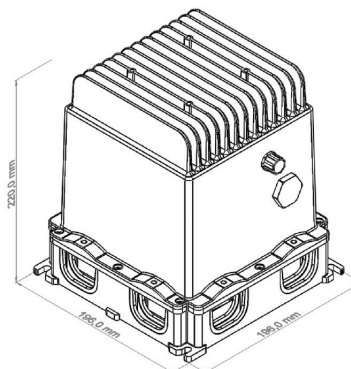
## Dati tecnici

Dati nominali a norma UL per elemento di contatto	Standard	UL 1059
	Testo di avviso	Per l'uso con cavi TC-ER con omologazione UL
	Sezione trasversale di collegamento del conduttore, AWG, max.	AWG 10
	Sezione trasversale di collegamento del conduttore, AWG, min.	AWG 14
	Rated voltage	600 V
Dati nominali a norma UL per connettore	Corrente nominale	30 A
	Standard	UL 1059
	Testo di avviso	Per l'uso con cavi TC-ER con omologazione UL
	Sezione trasversale di collegamento del conduttore, AWG, max.	AWG 12
	Sezione trasversale di collegamento del conduttore, AWG, min.	AWG 16
Dati nominali a norma UL per spina di collegamento fusibile	Rated voltage	600 V
	Corrente nominale	20 A

## Classificazioni

ETIM 8.0	EC002540	ETIM 9.0	EC002540
ETIM 10.0	EC002540	ECLASS 14.0	27-04-07-01
ECLASS 15.0	27-04-07-01		

**Disegni**



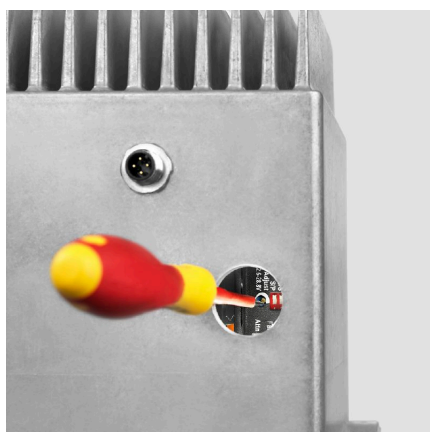
**FP PRO TOP3 ... 2P**

13

I/O

GND

14



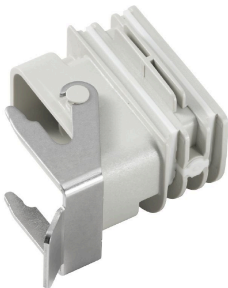
## FP PRO TOP3 24/10 2P

**Weidmüller Interface GmbH & Co. KG**  
 Klingenbergstraße 26  
 D-32758 Detmold  
 Germany

www.weidmueller.com

## Accessori

## Adattatori

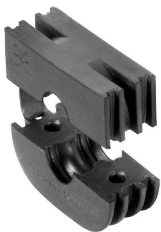


Adattatore HQ per FieldPower®  
 Installazione senza l'ausilio di utensili come una  
 guarnizione per cavo FieldPower  
 Adatto per connettori a spina HQ 4/2, HQ 8 e HQ 17  
 Opzionalmente con calotta di protezione bloccabile  
 (protezione contro la riaccensione, a norma EN 60204 -1)

## Dati generali per l'ordinazione

Tipo	BG ARGH HQP ALU PT6	Versione
N. d'ordine	<a href="#">1532200000</a>	Adattatore, Inserto di tenuta Field Power®, Adattatore HQ, IP65, con
GTIN (EAN)	4050118337433	custodia corrispondente, Policarbonato, rinforzato con fibra di vetro,
CPZ	1 ST	con chiusura di sicurezza: No
Tipo	BG ARGH HQP ALU PT6 CS	Versione
N. d'ordine	<a href="#">1532210000</a>	Adattatore, Inserto di tenuta Field Power®, Adattatore HQ, IP65, con
GTIN (EAN)	4050118337600	custodia corrispondente, Policarbonato, rinforzato con fibra di vetro,
CPZ	1 ST	con chiusura di sicurezza: Sì

## Guarnizioni



Le soluzioni di cablaggio intelligenti possono consentire un risparmio di tempo e denaro.  
 Il sistema modulare FieldPower® contiene la soluzione giusta per ogni attività di cablaggio.  
 Guarnizioni pieghevoli per l'uso di guarnizioni cavi preconfezionati disponibili con filettatura di collegamenti M16 e M20 Integrazione dei dispositivi di funzionamento e di segnalamento nella guarnizione possibile

## Dati generali per l'ordinazione

Tipo	RKDG 2XD8.5 WG PT6	Versione
N. d'ordine	<a href="#">1114530000</a>	Inserto di tenuta Field Power®, Guarnizione, IP54, con custodia
GTIN (EAN)	4032248892624	corrispondente, EPDM
CPZ	10 ST	
Tipo	DG M16 PT6	Versione
N. d'ordine	<a href="#">2545540000</a>	Inserto di tenuta Field Power®, Guarnizione con filettatura di
GTIN (EAN)	4050118555523	collegamento, IP65, con custodia corrispondente, EPDM
CPZ	1 ST	
Tipo	DG D0 PT6	Versione
N. d'ordine	<a href="#">4323240000</a>	Inserto di tenuta Field Power®, Guarnizione neutra, IP65, con
GTIN (EAN)	4032248641246	custodia corrispondente, EPDM
CPZ	10 ST	
Tipo	DG M20 PT6	Versione
N. d'ordine	<a href="#">2545550000</a>	Inserto di tenuta Field Power®, Guarnizione con filettatura di
GTIN (EAN)	4050118555530	collegamento, IP65, con custodia corrispondente, EPDM
CPZ	1 ST	

## FP PRO TOP3 24/10 2P

Weidmüller Interface GmbH &amp; Co. KG

Klingenbergstraße 26

D-32758 Detmold

Germany

www.weidmueller.com

## Accessori

Tipo	RKDG D11 PT6	Versione
N. d'ordine	<a href="#">4323210000</a>	Inserto di tenuta Field Power®, Guarnizione pieghevole, IP65 con
GTIN (EAN)	4032248641215	custodia corrispondente, IP65, con custodia corrispondente, EPDM
CPZ	10 ST	
Tipo	RKDG D13 PT6	Versione
N. d'ordine	<a href="#">4323230000</a>	Inserto di tenuta Field Power®, Guarnizione pieghevole, IP65 con
GTIN (EAN)	4032248641239	custodia corrispondente, IP65, con custodia corrispondente, EPDM
CPZ	10 ST	
Tipo	RKDG D15 PT6	Versione
N. d'ordine	<a href="#">4323220000</a>	Inserto di tenuta Field Power®, Guarnizione pieghevole, IP65 con
GTIN (EAN)	4032248641222	custodia corrispondente, IP65, con custodia corrispondente, EPDM
CPZ	10 ST	
Tipo	RKDG D17 PT6	Versione
N. d'ordine	<a href="#">4324010000</a>	Inserto di tenuta Field Power®, Guarnizione pieghevole, IP65 con
GTIN (EAN)	4032248641284	custodia corrispondente, IP65, con custodia corrispondente, EPDM
CPZ	10 ST	
Tipo	RKDG D9 PT6	Versione
N. d'ordine	<a href="#">4329610000</a>	Inserto di tenuta Field Power®, Guarnizione pieghevole, IP65 con
GTIN (EAN)	4032248668687	custodia corrispondente, IP65, con custodia corrispondente, EPDM
CPZ	10 ST	

## Utensili



Sguainacavi per cavi tondi isolati in PVC

## Dati generali per l'ordinazione

Tipo	AM 25	Versione
N. d'ordine	<a href="#">9001540000</a>	Utensili, Utensili di sguainatura
GTIN (EAN)	4008190138271	
CPZ	1 ST	
Tipo	AM 16	Versione
N. d'ordine	<a href="#">9204190000</a>	Utensili, Utensili di sguainatura
GTIN (EAN)	4032248608133	
CPZ	1 ST	

## FP PRO TOP3 24/10 2P

Weidmüller Interface GmbH &amp; Co. KG

Klingenbergstraße 26

D-32758 Detmold

Germany

www.weidmueller.com

## Accessori

## Cacciavite a lama



Cacciaviti a lama tonda, SD DIN 5265, ISO 2380/2, innesto femmina secondo DIN 5264, ISO 2380/1, punta Chrom Top, impugnatura SoftFinish

## Dati generali per l'ordinazione

Tipo	SDS 0.6X3.5X100	Versione
N. d'ordine	<a href="#">2749340000</a>	Cacciavite, Larghezza della lama (B): 3.5 mm, Lunghezza della lama:
GTIN (EAN)	4050118895568	100 mm, Spessore della lama (A): 0.6 mm
CPZ	1 ST	

## Versione IP68



In aggiunta alla vasta gamma di custodie, Weidmüller offre una serie di pressacavi supplementari per diversi campi applicativi.

I pressacavi in ottone, plastica e acciaio inossidabile soddisfano i più diversi gradi di protezione IP per qualsiasi tipo di custodia industriale.

In base alla serie di pressacavi e alla rispettiva applicazione, i pressacavi sono approvati e testati conformemente alle indicazioni VDE, UL, UR, cULus, DNV GL o EN 45545.

## Dati generali per l'ordinazione

Tipo	VG M20 - K 68	Versione
N. d'ordine	<a href="#">2811470000</a>	VG K (pressacavo standard in plastica), Pressacavo, diritto, M 20, 10
GTIN (EAN)	4064675292227	mm, OD min. 10 - OD max. 14 mm, IP54, IP66, IP67, IP68 - 5 bar (30
CPZ	50 ST	min.), poliammide 6
Tipo	VG M20-1/K68	Versione
N. d'ordine	<a href="#">1772300000</a>	VG K (pressacavo standard in plastica), Pressacavo, diritto, M 20, 10
GTIN (EAN)	4032248129966	mm, OD min. 6 - OD max. 12 mm, IP54, IP66, IP67, IP68 - 5 bar (30
CPZ	50 ST	min.), poliammide 6

## Dadi in plastica, grigi



Oltre ai pressavi per una vasta gamma di applicazioni, l'offerta comprende anche spine di collegamento, elementi di compensazione della pressione, adattatori e rispettivi accessori quali controdadi, anelli di tenuta, rondelle piatte e rondelle di terra.

## FP PRO TOP3 24/10 2P

Weidmüller Interface GmbH &amp; Co. KG

Klingenbergstraße 26

D-32758 Detmold

Germany

www.weidmueller.com

## Accessori

## Dati generali per l'ordinazione

Tipo	SKMU M20 - K GR	Versione
N. d'ordine	<a href="#">1772460000</a>	SKMU PA (controdado di plastica), Controdado, M 20, 6 mm,
GTIN (EAN)	4032248130207	Polyamid 6 (PA6 - GF30)
CPZ	100 ST	

## Punte E6,3 - Torx®



Le punte Weidmüller sono punte standard che si distinguono per qualità, ampia scelta e prestazioni. Weidmüller garantisce una qualità del prodotto costante nel tempo grazie al processo di indurimento, controllato da un processore.

Il materiale d'alta qualità permette coppie di serraggio che vanno ben oltre le richieste delle norme DIN:

- DIN 5261 per punte PH/PZ
- DIN 5263 per punte a taglio
- Norma Camcar per punte TORXII che significa una lunga durata con coppie di serraggio elevate e quindi le condizioni ideali per attività di lavoro standard.

Vantaggi del prodotto:

- adatto per tutti i tipi di viti. Grazie a valori di durezza vantaggiosi di 59-61 HRC è adatto sia per l'azionamento manuale sia per quello automatico.
- Buona resistenza all'usura e di conseguenza lunga durata.
- Accoppiamento preciso nelle viti DIN per un'usura ridotta e una trasmissione di coppia ottimale.
- Produzione in base a criteri di qualità professionali secondo le norme ISO in vigore con qualità del prodotto costante.

## Dati generali per l'ordinazione

Tipo	BIT E6,3 T20 X 150	Versione
N. d'ordine	<a href="#">2821510000</a>	Utensile di montaggio
GTIN (EAN)	4064675359050	
CPZ	5 ST	

## DMS PRO



I cacciaviti Weidmüller con coppia di serraggio hanno una forma ergonomica e sono perfettamente utilizzabili con una sola mano. Garantiscono un lavoro non faticoso in qualsiasi direzione di montaggio. Dispongono inoltre di una limitazione automatica della coppia di serraggio e offrono un'alta precisione di ripetizione.

**FP PRO TOP3 24/10 2P****Weidmüller Interface GmbH & Co. KG**

Klingenbergstraße 26

D-32758 Detmold

Germany

[www.weidmueller.com](http://www.weidmueller.com)**Accessori****Dati generali per l'ordinazione**

Tipo	DMS PRO	Versione	
N. d'ordine	<a href="#">1479120000</a>	Mounting tool	
GTIN (EAN)	4050118287011		
CPZ	1 ST		