

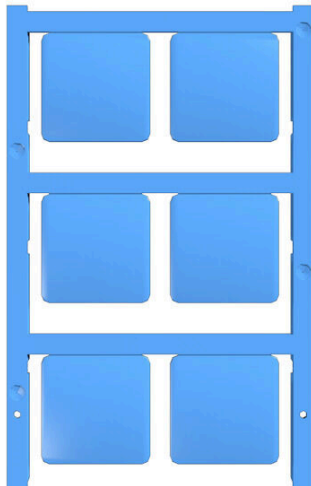
**SM-DT 27/27 MC NE BL****Weidmüller Interface GmbH & Co. KG**

Klingenbergstraße 26

D-32758 Detmold

Germany

www.weidmueller.com



Supportiamo i nostri clienti dell'industria alimentare con sistemi di siglatura rilevabili, per assicurare gli elevati standard richiesti ai sensi della normativa HACCP. Grazie al riempitivo metallico, i nostri cartellini MultiCard rilevabili possono essere identificati con affidabilità da rilevatori di metallo e ai raggi X. Questo riduce al minimo il rischio di contaminazione del prodotto durante i processi di lavorazione. La massima sicurezza è assicurata da importanti caratteristiche del prodotto, quali la resistenza alla corrosione o una maggiore resistenza all'invecchiamento provocato dai raggi UV in aree interne e dal calore. Tali caratteristiche sono costantemente testate e confermate dai nostri laboratori accreditati. Non adatti al contatto diretto con gli alimenti.

- Identificabile con rilevatori di metallo e ai raggi X
- Riconoscibile visivamente perché di colore blu
- Riempitivo metallico resistente alla corrosione
- Immagine stampata chiara e resistente
- Disponibile in più versioni per un'ampia gamma di necessità di siglatura

**Dati generali per l'ordinazione**

Versione	SwitchMark, Siglatura di apparecchi, 27 x 27 mm, blu
N. d'ordine	<a href="#">2737780000</a>
Tipo	SM-DT 27/27 MC NE BL
GTIN (EAN)	4064675211785
CPZ	60 Pieza

## SM-DT 27/27 MC NE BL

**Weidmüller Interface GmbH & Co. KG**  
 Klingenbergstraße 26  
 D-32758 Detmold  
 Germany

www.weidmueller.com

## Dati tecnici

## Omologazioni

ROHS	Conforme
------	----------

## Dimensioni e pesi

Profondità	1 mm	Profondità (pollici)	0.0394 inch
Posizione verticale	27 mm	Altezza (pollici)	1.063 inch
Larghezza	27 mm	Larghezza (pollici)	1.063 inch
Peso netto	1.46 g		

## Temperature

Campo delle temperature di impiego	-40...100 °C
------------------------------------	--------------

## Conformità ambientale del prodotto

Stato conformità RoHS	Conforme senza esenzione	
REACH SVHC	No SVHC superiori a 0,1 wt%	
Impronta carbonica di prodotto	Dalla culla al cancello	0.013 kg CO2 eq.

## Dati generali

Versione	innestabile	
Larghezza	27 mm	
Classe d'infiammabilità UL 94	HB	
Campo delle temperature di impiego, max.	100 °C	
Campo delle temperature di impiego, min.	-40 °C	
Colori	blu	
Alogeni	No	
Materiale di base	poliammide 66	
Caratteri stampati	Neutro	
Numero di marcatori per unità di imballaggio	Forma di fornitura	MultiCard
Rilevabile secondo Rondotest	4.7 mm Al	
Industrie consigliate stampante compatibile	Industria alimentare <a href="#">PRINTJET CONNECT</a> , <a href="#">MCP BASIC 2</a> , <a href="#">MCP PLUS 2</a>	
Numero di marcatori per combinazione	1 MultiCard = Device markers	
Campo delle temperature di impiego	-40...100 °C	

## Marcatori per apparecchi

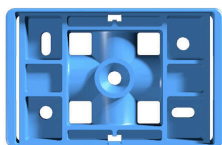
Alogeni	No
---------	----

## Classificazioni

ETIM 8.0	EC001288	ETIM 9.0	EC001288
ETIM 10.0	EC001288	ECLASS 14.0	27-28-11-04
ECLASS 15.0	27-28-11-04		

## Accessori

### Accessori



Supportiamo i nostri clienti dell'industria alimentare con sistemi di siglatura rilevabili, per assicurare gli elevati standard richiesti ai sensi della normativa HACCP. Grazie al riempitivo metallico, i nostri cartellini MultiCard rilevabili possono essere identificati con affidabilità da rilevatori di metallo e ai raggi X. Questo riduce al minimo il rischio di contaminazione del prodotto durante i processi di lavorazione. La massima sicurezza è assicurata da importanti caratteristiche del prodotto, quali la resistenza alla corrosione o una maggiore resistenza all'invecchiamento provocato dai raggi UV in aree interne e dal calore. Tali caratteristiche sono costantemente testate e confermate dai nostri laboratori accreditati. Non adatti al contatto diretto con gli alimenti.

- Identificabile con rilevatori di metallo e ai raggi X
- Riconoscibile visivamente perché di colore blu
- Riempitivo metallico resistente alla corrosione
- Immagine stampata chiara e resistente
- Disponibile in più versioni per un'ampia gamma di necessità di siglatura

### Dati generali per l'ordinazione

Tipo	SM-DT-H 27/27 BL	Versione	
N. d'ordine	<a href="#">2737800000</a>		SwitchMark, Accessori, 59 x 27 mm, blu
GTIN (EAN)	4064675210238		
CPZ	10 ST		