

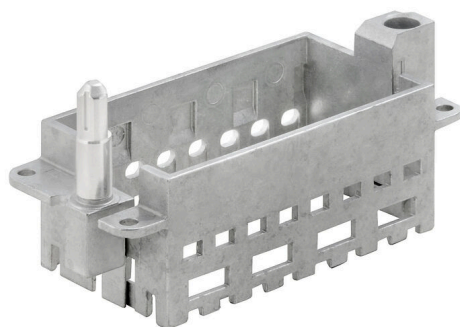
**HDC MFGS 16B DA****Weidmüller Interface GmbH & Co. KG**

Klingenbergstraße 26

D-32758 Detmold

Germany

www.weidmueller.com

**Semplice**

L'innovativo telaio scorrevole presenta due posizioni bloccabili predefinite per l'apertura e la chiusura. Questo permette una procedura di installazione del modulo semplice e senza utensili.

**Dati generali per l'ordinazione**

Versione	Frame
N. d'ordine	<a href="#">2736940000</a>
Tipo	HDC MFGS 16B DA
GTIN (EAN)	4050118823004
CPZ	1 Pieza

## Dati tecnici

## Omologazioni

ROHS Conforme

## Dimensioni e pesi

Profondità	37.35 mm	Profondità (pollici)	1.4705 inch
Larghezza	84.5 mm	Larghezza (pollici)	3.3268 inch
Peso netto	81 g		

## Temperature

Valori limite di temperatura -40 °C ... 125 °C

## Conformità ambientale del prodotto

Stato conformità RoHS	Conforme con esenzione		
Esenzione RoHS (se applicabile/nota)	6c		
REACH SVHC	Lead 7439-92-1		
SCIP	d447edfa-0214-4f34-b5ba-82eae491b46a		

## Dati generali

Dimensioni di installazione	6	Cicli di inserimento	≥ 500
Materiale di base	Pressofusione di zinco	Serie	ModuPlug
Versione del perno di guida	corto	Numero di slot	4

## Nota importante

Informazioni sul prodotto Il collegamento PE non è più disponibile per la versione con pin guida.

## Classificazioni

ETIM 8.0	EC002312	ETIM 9.0	EC002312
ETIM 10.0	EC002312	ECLASS 14.0	27-44-02-92
ECLASS 15.0	27-44-02-92		

HDC MFGS 16B DA

Weidmüller Interface GmbH & Co. KG  
Klingenbergstraße 26  
D-32758 Detmold  
Germany

Disegni

www.weidmueller.com

