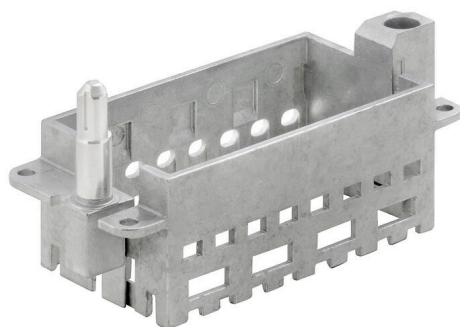


**HDC MFGS 16B AD****Weidmüller Interface GmbH & Co. KG**

Klingenbergstraße 26

D-32758 Detmold

Germany

[www.weidmueller.com](http://www.weidmueller.com)**Dati generali per l'ordinazione**

Versione	Frame
N. d'ordine	<a href="#">2736930000</a>
Tipo	HDC MFGS 16B AD
GTIN (EAN)	4050118822298
CPZ	1 Pieza

## HDC MFGS 16B AD

**Weidmüller Interface GmbH & Co. KG**  
 Klingenbergstraße 26  
 D-32758 Detmold  
 Germany

www.weidmueller.com

## Dati tecnici

## Omologazioni

ROHS	Conforme
------	----------

## Dimensioni e pesi

Profondità	37.35 mm	Profondità (pollici)	1.4705 inch
Larghezza	84.5 mm	Larghezza (pollici)	3.3268 inch
Peso netto	71.28 g		

## Temperature

Valori limite di temperatura	-40 °C ... 125 °C
------------------------------	-------------------

## Conformità ambientale del prodotto

Stato conformità RoHS	Conforme con esenzione
Esenzione RoHS (se applicabile/nota)	6c
REACH SVHC	Lead 7439-92-1
SCIP	d447edfa-0214-4f34-b5ba-82eae491b46a

## Dati generali

Dimensioni di installazione	6	Cicli di inserimento	≥ 500
Materiale di base	Pressofusione di zinco	Serie	ModuPlug
Versione del perno di guida	corto	Numero di slot	4

## Nota importante

Informazioni sul prodotto	Il collegamento PE non è più disponibile per la versione con pin guida.
---------------------------	---

## Classificazioni

ETIM 8.0	EC002312	ETIM 9.0	EC002312
ETIM 10.0	EC002312	ECLASS 14.0	27-44-02-92
ECLASS 15.0	27-44-02-92		

**Disegni**

