

**IE-BS-M12X-S-C****Weidmüller Interface GmbH & Co. KG**

Klingenbergstraße 26

D-32758 Detmold

Germany

[www.weidmueller.com](http://www.weidmueller.com)**Dati generali per l'ordinazione**

N. d'ordine	2731010000
Tipo	<a href="#">IE-BS-M12X-S-C</a>
GTIN (EAN)	4050118809282
CPZ	1 Pieza

## Dati tecnici

## Omologazioni

ROHS	Conforme
------	----------

## Dimensioni e pesi

Spessore della parete, max.	4.5 mm	Peso netto	1.7 g
-----------------------------	--------	------------	-------

## Temperature

Temperatura di magazzinaggio	Temperatura d'esercizio	-40 °C...85 °C
Temperatura di posa		

## Conformità ambientale del prodotto

Stato conformità RoHS	Conforme con esenzione
Esenzione RoHS (se applicabile/nota)	6c
REACH SVHC	Lead 7439-92-1
SCIP	9229992a-00b9-4096-8962-200a7f33e289

## Dati tecnici connettori ad innesto liberamente confezionabili

Numero di poli	8	Codifica	Codificato X
Superficie dei contatti	Au (oro)	Materiale base della custodia	Ottone, Lega di rame-stagno-zinco
Resistenza d'isolamento	≥ 100 MΩ	Categoria	Cat.6A / Class EA (ISO/IEC 11801 2010)
Materiale dei contatti	CuSn	Tensione nominale	50 V
Grado di protezione	IP67 innestato	Cicli di inserimento	≥ 100

## Dati generali

Numero di poli	8	Collegamento 1	M12
Collegamento 2	M12	Descrizione articolo	Raccordo
Composizione	da presa M12 a presa M12	Cablaggio	8 poli
Classe d'infiammabilità UL 94	UL 94, V-0	Materiale base della custodia	Ottone, Lega di rame-stagno-zinco
Categoria	Cat.6A / Class EA (ISO/IEC 11801 2010)	Filettatura del collegamento	M12 / M12
Materiale dei contatti	CuSn	Superficie dei contatti	Au (oro)
Materiali dei portacontatti	PA UL 94 V0	Materiale della schermatura	Zinco pressofuso, stagnato
Schermatura	Si	Grado di protezione	IP67 innestato
Cicli di inserimento	≥ 100		

## Norme

Connettori a norma	IEC 61076-2-109	Norma UL per accessori di comunicazione	UL 1863
Gradi di protezione IP	IEC 60529		

## Proprietà elettriche

Resistenza di contatto	≤ 5 mΩ
Rigidità dielettrica contatto-schermo	≥ 500 V DC
Rigidità dielettrica contatto-contatto	≥ 500 V DC
Resistenza d'isolamento	≥ 100 MΩ
Tensione nominale	50 V

## IE-BS-M12X-S-C

Weidmüller Interface GmbH &amp; Co. KG

Klingenbergstraße 26

D-32758 Detmold

Germany

www.weidmueller.com

## Dati tecnici

Corrente di carico	Corrente di carico	0.5 A
	Temperatura	40 °C
PoE / PoE+	secondo IEEE 802.3at	
Campo della tensione d'esercizio	50 V AC, 60 V DC	

## Dati tecnici generali

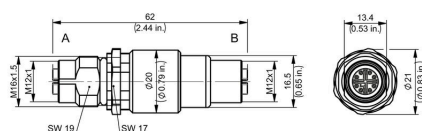
Numero di poli	8	Codifica	Codificato X
Filettatura del collegamento	M12 / M12	Superficie dei contatti	Au (oro)
Classe d'inflammabilità UL 94	UL 94, V-0	Materiale base della custodia	Ottone, Lega di rame-stagno-zinco
Resistenza d'isolamento	$\geq 100 \text{ M}\Omega$	Materiale dei contatti	CuSn
Tensione nominale	50 V	Grado di protezione	IP67 innestato
Cicli di inserimento	$\geq 100$		

## Classificazioni

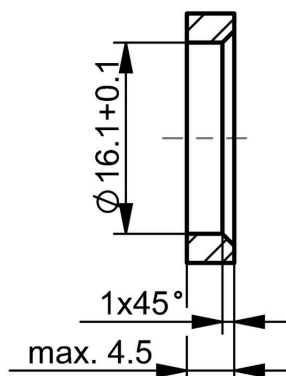
ETIM 8.0	EC000313	ETIM 9.0	EC000313
ETIM 10.0	EC000313	ECLASS 14.0	27-44-03-20
ECLASS 15.0	27-44-03-20		

**Disegni**

**Dimensional drawing**

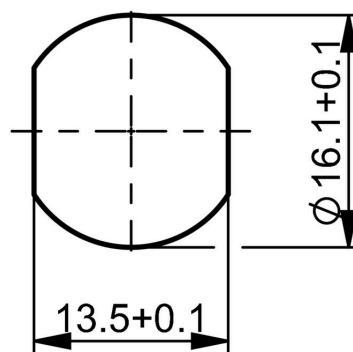


**Sezione di montaggio**



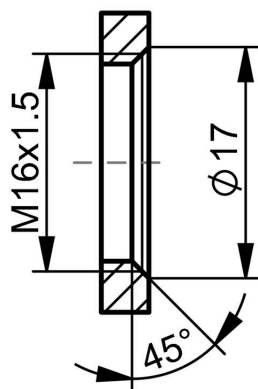
A foro passante senza protezione anti torsione

**Sezione di montaggio**



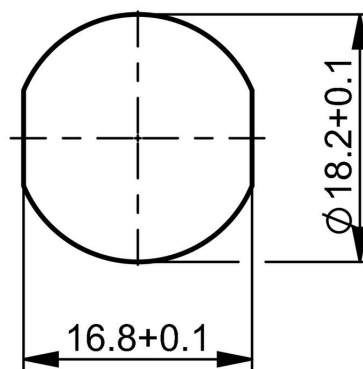
A foro passante con protezione anti torsione

**Sezione di montaggio**



A foro filettato

**Sezione di montaggio**



B foro passante con protezione anti torsione

## Accessori

## Screwty® utensile per pressacavi



L'utensile ideale per qualsiasi applicazione  
Screwty® è l'utensile universale ideale per serrare tutti i comuni cavi per sensori e attuatori. Con Screwty® è possibile raggiungere facilmente anche i connettori circolari meno accessibili. I connettori possono essere allentati e serrati senza sforzo e con una semplice rotazione. Screwty® è una soluzione universale unica nel suo genere che può essere utilizzata con la maggior parte dei cavi e dei connettori, anche di altri fornitori (oltre il 90%). Screwty® è composto da un'impugnatura con il classico collegamento 1/4". Per questo può essere utilizzato per tutti i formati: per i connettori circolari M12 e M8, i connettori maschi e femmine confezionabili liberamente M12F e M8F, nonché per tutti i connettori maschio e femmina M23.

## Dati generali per l'ordinazione

Tipo	SCREWTY SET	Versione
N. d'ordine	<a href="#">1910000000</a>	Cable gland tool for M8, M12 lines and connectors
GTIN (EAN)	4032248436842	
CPZ	1 ST	

## Screwty® utensile per pressacavi con funzione di coppia



L'utensile ideale per qualsiasi applicazione  
Screwty® è l'utensile universale ideale per serrare tutti i comuni cavi per sensori e attuatori. Con Screwty® è possibile raggiungere facilmente anche i connettori circolari meno accessibili. I connettori possono essere allentati e serrati senza sforzo e con una semplice rotazione. Screwty® è una soluzione universale unica nel suo genere che può essere utilizzata con la maggior parte dei cavi e dei connettori, anche di altri fornitori (oltre il 90%). Screwty® è composto da un'impugnatura con il classico collegamento 1/4". Per questo può essere utilizzato per tutti i formati: per i connettori circolari M12 e M8, i connettori maschi e femmine confezionabili liberamente M12F e M8F, nonché per tutti i connettori maschio e femmina M23.

## Dati generali per l'ordinazione

Tipo	SCREWTY SET -DM	Versione
N. d'ordine	<a href="#">1920000000</a>	Cable gland tool for M8, M12 lines and connectors
GTIN (EAN)	4032248436859	
CPZ	1 ST	

## Accessori

### Screwty® utensile per pressacavi



L'utensile ideale per qualsiasi applicazione  
Screwty® è l'utensile universale ideale per serrare tutti i comuni cavi per sensori e attuatori. Con Screwty® è possibile raggiungere facilmente anche i connettori circolari meno accessibili. I connettori possono essere allentati e serrati senza sforzo e con una semplice rotazione. Screwty® è una soluzione universale unica nel suo genere che può essere utilizzata con la maggior parte dei cavi e dei connettori, anche di altri fornitori (oltre il 90%). Screwty® è composto da un'impugnatura con il classico collegamento 1/4". Per questo può essere utilizzato per tutti i formati: per i connettori circolari M12 e M8, i connettori maschi e femmine confezionabili liberamente M12F e M8F, nonché per tutti i connettori maschio e femmina M23.

#### Dati generali per l'ordinazione

Tipo	SCREWTY- M12 F	Versione
N. d'ordine	<a href="#">1900020000</a>	Cable gland tool for M12 connectors
GTIN (EAN)	4032248375851	
CPZ	1 ST	

### Screwty® utensile per pressacavi con funzione di coppia



L'utensile ideale per qualsiasi applicazione  
Screwty® è l'utensile universale ideale per serrare tutti i comuni cavi per sensori e attuatori. Con Screwty® è possibile raggiungere facilmente anche i connettori circolari meno accessibili. I connettori possono essere allentati e serrati senza sforzo e con una semplice rotazione. Screwty® è una soluzione universale unica nel suo genere che può essere utilizzata con la maggior parte dei cavi e dei connettori, anche di altri fornitori (oltre il 90%). Screwty® è composto da un'impugnatura con il classico collegamento 1/4". Per questo può essere utilizzato per tutti i formati: per i connettori circolari M12 e M8, i connettori maschi e femmine confezionabili liberamente M12F e M8F, nonché per tutti i connettori maschio e femmina M23.

#### Dati generali per l'ordinazione

Tipo	SCREWTY-M12 F-DM	Versione
N. d'ordine	<a href="#">1900021000</a>	Cable gland tool for M12 connectors
GTIN (EAN)	4032248436828	
CPZ	1 ST	