

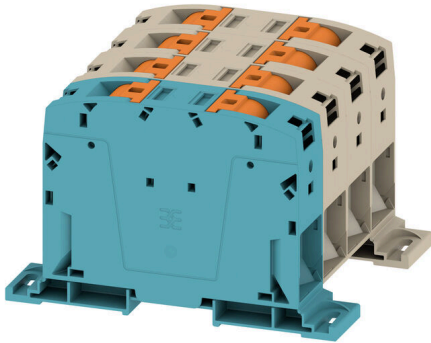
A2C 150/185 3FT-N-DM**Weidmüller Interface GmbH & Co. KG**

Klingenbergstraße 26

D-32758 Detmold

Germany

www.weidmueller.com



Sempre più componenti devono essere alloggiati in uno spazio ristretto, in commutatori e in quadri elettrici. Come parte dell'alimentazione di energia, il collegamento dei conduttori sta diventando sempre più impegnativo, specialmente per grandi sezioni trasversali. La nostra gamma completa di soluzioni di connessione consente inoltre un cablaggio conveniente in condizioni di spazio difficili. Il design compatto e la combinazione di numerosi vantaggi pratici per la gestione rendono l'alimentazione di quadri e pannelli semplice, efficiente e salvaspazio.

Dati generali per l'ordinazione

Versione	Morsetto passante, PUSH IN, 150 mm ² , 1000 V, 309 A, Beige scuro, blu
N. d'ordine	2728810000
Tipo	A2C 150/185 3FT-N-DM
GTIN (EAN)	4050118801156
CPZ	1 Pieza

A2C 150/185 3FT-N-DM

Weidmüller Interface GmbH & Co. KG
Klingenbergstraße 26
D-32758 Detmold
Germany

www.weidmueller.com

Dati tecnici

Omologazioni

Omologazioni



UL File Number Search [Sito web UL](#)

N° certificato (cURus) E60693

Dimensioni e pesi

Profondità	98 mm	Profondità (pollici)	3.8583 inch
Posizione verticale	151 mm	Altezza (pollici)	5.9449 inch
Larghezza	34 mm	Larghezza (pollici)	1.3386 inch
Peso netto	1319.25 g		

Temperature

Temperatura di magazzino	-25 °C...55 °C	Temperatura ambiente	-60 °C...85 °C
Temperatura d'esercizio continuo, min.	-60 °C	Temperatura d'esercizio continuo, max.	130 °C

Conformità ambientale del prodotto

Stato conformità RoHS	Conforme senza esenzione
REACH SVHC	No SVHC superiori a 0,1 wt%

Dati di dimensionamento IECEx/ATEX

N° certificato (ATEX)	TUEV16ATEX7909U	N° certificato (IECEX)	IECEXTUR16.0036U
Tensione max. (ATEX)	1100 V	Corrente (ATEX)	272 A
Sezione cavo max (ATEX)	185 mm ²	Tensione max. (IECEX)	1100 V
Corrente (IECEX)	272 A	Sezione cavo max (IECEX)	185 mm ²

Altri dati tecnici

Lati aperti	chiuso	bloccabile	No
Tipo di fissaggio	se avvitato	Esecuzione a prova di esplosione	No
Tipo di montaggio	Montaggio diretto		

Dati caratteristici del sistema

Piastra terminale (necessaria)	No	Numero di potenziali	4
Numero di piani	1	Numero dei punti di serraggio per piano	8
Piani ponticellati internamente	No	Guida equipaggiata	Piastra di montaggio
Funzione N	No	Funzione PE	No
Funzione PEN	No		

Dati dei materiali

Materiale di base	Wemid	Colori	Beige scuro, blu
Colore elementi di azionamento	arancione	Classe d'infiammabilità UL 94	V-0

Dati dimensionamento

Sezione di dimensionamento	150 mm ²	Tensione nominale	1000 V
Tensione DC nominale	1500 V	Corrente nominale	309 A

A2C 150/185 3FT-N-DM

Weidmüller Interface GmbH & Co. KG
Klingenbergstraße 26
D-32758 Detmold
Germany

www.weidmueller.com

Dati tecnici

Corrente con conduttore max.	309 A	Norme	IEC 60947-7-1
Resistenza di passaggio conforme a IEC 60947-7-x	0.1 mΩ	Tensione impulsiva di dimensionamento	8 kV
Potenza dissipata secondo IEC 60947-7-9.89 W x		Classe di sovratensione	III
Grado di lordura	3		

Dati dimensionamento secondo UL

Grandezza conduttore Factory wiring max (cURus)	350 kcmil	Tensione Gr B (cURus)	600 V
N° certificato (cURus)	E60693	Grandezza conduttore Field wiring min (cURus)	2 AWG
Grandezza conduttore Factory wiring min (cURus)	2 AWG	Corrente Gr B (cURus)	310 A
Tensione Gr C (cURus)	600 V	Corrente Gr C (cURus)	310 A
Grandezza conduttore Field wiring max (cURus)	350 kcmil		

Generale

Sezione di collegamento cavo AWG, max.	kcmil 300	Sezione di collegamento cavo AWG, min.	AWG 1/0
Norme	IEC 60947-7-1	Guida equipaggiata	Piastra di montaggio

Conduttori allacciabili (collegamento di dimensionamento)

Calibro a norma 60 947-1	B13	Sezione di collegamento cavo AWG, max.	kcmil 300
Direzione di collegamento	laterale	Lunghezza di spellatura	40 mm
Tipo di collegamento	PUSH IN	Numero di collegamenti	8
Campo di sezioni, max.	185 mm ²	Campo di sezioni, min.	50 mm ²
Dimensione lama	1,0 x 5,5 mm	Sezione di collegamento cavo AWG, min.	AWG 1/0
Sezione di collegamento cavo, flessibile con terminali DIN 46228/4, max.	150 mm ²	Sezione di collegamento cavo, flessibile con terminali DIN 46228/4, min.	50 mm ²
Sezione di collegamento cavo, flessibile con terminali DIN 46228/1, max.	150 mm ²	Sezione di collegamento cavo, flessibile con terminali DIN 46228/1, min.	50 mm ²
Sezione di collegamento cavo, flessibile, max.	185 mm ²	Sezione di collegamento cavo, flessibile, min.	50 mm ²
Sezione di collegamento, semirigida, max.	185 mm ²	Sezione di collegamento, semirigida, min.	50 mm ²
Sezione di collegamento cavo, nucleo rigido, max.	185 mm ²	Sezione di collegamento cavo, nucleo rigido, min.	50 mm ²
Sezione di collegamento, flessibile, min.	50 mm ²		

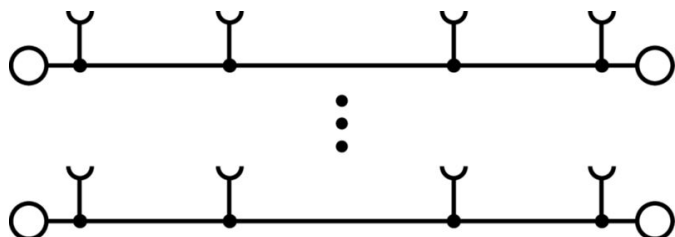
Nota importante

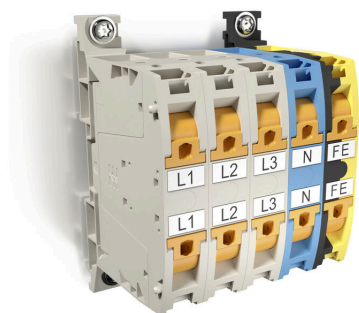
Informazioni sul prodotto Nel caso in cui sia utilizzato un collegamento trasversale da montare nell'ingresso del cavo, il filo massimo collegabile si riduce di una grandezza di cavo.

Classificazioni

ETIM 8.0	EC000897	ETIM 9.0	EC000897
ETIM 10.0	EC000897	ECLASS 14.0	27-25-01-01
ECLASS 15.0	27-25-01-01		

Disegni





A2C 150/185 3FT-N-DM

Weidmüller Interface GmbH & Co. KG

Klingenbergstraße 26

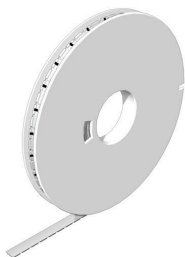
D-32758 Detmold

Germany

www.weidmueller.com

Accessori

WS 8/16



WS/ DEK

I marcatori per morsetti MultiMark utilizzano un innovativo materiale realizzato con 2 componenti. Il profilo rigido della base del marcatore si fissa saldamente nel connettore. La finitura superficiale elastica rende il marcatore semplice da installare. Questa combinazione di materiali, permette alle strisce di essere allungate per adattarsi alle leggere variazioni dimensionali che tendono a sommarsi, specialmente con i morsetti componibili più lunghi. Un ulteriore vantaggio è l'eccellente stampabilità del materiale superficiale, che garantisce un'etichettatura resistente e durevole. Grazie alla risoluzione di stampa di 300 dpi si ottengono scritte molto leggibili.

I vantaggi di MultiMark

- Compatibile con i morsetti componibili Weidmüller.
- Tenuta forte e stampa di lunga durata
- Le strisce continue permettono di risparmiare sui tempi di installazione
- Semplice da installare grazie all'innovativo materiale composito
- Etichetta ampia per una leggibilità ottimale
- Elevata flessibilità grazie all'indipendenza del produttore

Dati generali per l'ordinazione

Tipo	WS-A 8/16 MM WS	Versione	
N. d'ordine	2619910000	WS, Terminal marker, 8 x 16 mm, Weidmueller, bianco	
GTIN (EAN)	4050118626179		
CPZ	200 ST		

Collegamento ausiliario



Il collegamento aggiuntivo consente un rubinetto di tensione separato. Questo può essere utilizzato, ad esempio, per l'alimentazione di emergenza prima dell'interruttore principale o semplicemente come connessione aggiuntiva all'interno dell'applicazione.

Dati generali per l'ordinazione

Tipo	AAC 50-185 2X10	Versione	
N. d'ordine	2663420000	Collegamento supplementare (Morsetto), 10 mm², Numero di collegamenti: 2	
GTIN (EAN)	4064675027966		
CPZ	5 ST		
Tipo	AAC 50-185 2X10 BK-YL	Versione	
N. d'ordine	2663450000	Collegamento supplementare (Morsetto), 10 mm², Numero di collegamenti: 2	
GTIN (EAN)	4064675027997		
CPZ	5 ST		

A2C 150/185 3FT-N-DM

Weidmüller Interface GmbH & Co. KG
 Klingenbergstraße 26
 D-32758 Detmold
 Germany

www.weidmueller.com

Accessori

Tipo	AAC 50-185 2X10 BL	Versione
N. d'ordine	2663430000	Collegamento supplementare (Morsetto), 10 mm ² , Numero di collegamenti: 2
GTIN (EAN)	4064675027973	
CPZ	5 ST	
Tipo	AAC 50-185 2X10 GN-YL	Versione
N. d'ordine	2663440000	Collegamento supplementare (Morsetto), 10 mm ² , Numero di collegamenti: 2
GTIN (EAN)	4064675027980	
CPZ	5 ST	

Cacciavite a lama



Cacciaviti a lama tonda, SD DIN 5265, ISO 2380/2, innesto femmina secondo DIN 5264, ISO 2380/1, punta Chrom Top, impugnatura SoftFinish

Dati generali per l'ordinazione

Tipo	SDS 1.0X5.5X150	Versione
N. d'ordine	2749380000	Cacciavite, Larghezza della lama (B): 5.5 mm, Lunghezza della lama: 150 mm, Spessore della lama (A): 1 mm
GTIN (EAN)	4050118895605	
CPZ	1 ST	
Tipo	SDS 1.0X5.5X150	Versione
N. d'ordine	9008350000	Cacciavite, Cacciavite
GTIN (EAN)	4032248056316	
CPZ	1 ST	

Adattatore di prova e prese di prova



Gli adattatori e le spine di prova sono utilizzati per il collegamento elettrico tra le morsettiere e l'attrezzatura. In questo modo, un contatto elettrico può essere stabilito nello stato cablato e le misurazioni possono essere fatte facilmente.

Dati generali per l'ordinazione

Tipo	FZS 2/4 RT/80 SAKT4	Versione
N. d'ordine	1276300000	Connettore (Morsetto), Collegamento ad innesto, 2 mm ² , Numero di collegamenti: 2, Numero di poli: 1, Larghezza: 9 mm
GTIN (EAN)	4008190026080	
CPZ	20 ST	