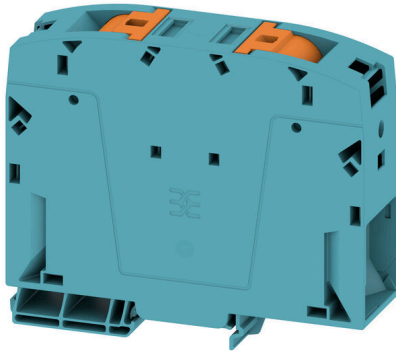


A2C 150/185 BL**Weidmüller Interface GmbH & Co. KG**

Klingenbergstraße 26

D-32758 Detmold

Germany

www.weidmueller.com

Sempre più componenti devono essere alloggiati in uno spazio ristretto, in commutatori e in quadri elettrici. Come parte dell'alimentazione di energia, il collegamento dei conduttori sta diventando sempre più impegnativo, specialmente per grandi sezioni trasversali. La nostra gamma completa di soluzioni di connessione consente inoltre un cablaggio conveniente in condizioni di spazio difficili. Il design compatto e la combinazione di numerosi vantaggi pratici per la gestione rendono l'alimentazione di quadri e pannelli semplice, efficiente e salvaspazio.

Dati generali per l'ordinazione

| | |
|-------------|--|
| Versione | Morsetto passante, PUSH IN, 150 mm ² , 1000 V, 309 A, blu |
| N. d'ordine | 2728710000 |
| Tipo | A2C 150/185 BL |
| GTIN (EAN) | 4050118801750 |
| CPZ | 5 Pieza |

Dati tecnici

Omologazioni

Omologazioni



ROHS Conforme

UL File Number Search [Sito web UL](#)

N° certificato (cURus) E60693

Dimensioni e pesi

| | | | |
|---------------------|----------|----------------------|-------------|
| Profondità | 98 mm | Profondità (pollici) | 3.8583 inch |
| Posizione verticale | 118 mm | Altezza (pollici) | 4.6457 inch |
| Larghezza | 31 mm | Larghezza (pollici) | 1.2205 inch |
| Peso netto | 306.96 g | | |

Temperature

| | | | |
|--|----------------|--|----------------|
| Temperatura di magazzino | -25 °C...55 °C | Temperatura ambiente | -60 °C...85 °C |
| Temperatura d'esercizio continuo, min. | -60 °C | Temperatura d'esercizio continuo, max. | 130 °C |

Conformità ambientale del prodotto

| | |
|-----------------------|-----------------------------|
| Stato conformità RoHS | Conforme senza esenzione |
| REACH SVHC | No SVHC superiori a 0,1 wt% |

Altri dati tecnici

| | | | |
|-------------------|--------|----------------------------------|----|
| Lati aperti | chiuso | bloccabile | Sì |
| Tipo di fissaggio | TS 35 | Esecuzione a prova di esplosione | No |
| Tipo di montaggio | TS 35 | | |

Conduttori allacciabili (altro collegamento)

| | |
|--|---------|
| Tipo di collegamento, ulteriore collegamento | PUSH IN |
|--|---------|

Dati caratteristici del sistema

| | | | |
|---------------------------------|----|---|-------|
| Piastra terminale (necessaria) | No | Numero di potenziali | 1 |
| Numero di piani | 1 | Numero dei punti di serraggio per piano | 2 |
| Piani ponticellati internamente | No | Guida equipaggiata | TS 35 |
| Funzione N | No | Funzione PE | No |
| Funzione PEN | No | | |

Dati dei materiali

| | | | |
|--------------------------------|-----------|-------------------------------|-----|
| Materiale di base | Wemid | Colori | blu |
| Colore elementi di azionamento | arancione | Classe d'infiammabilità UL 94 | V-0 |

Dati dimensionamento

| | | | |
|----------------------------|---------------------|-------------------|--------|
| Sezione di dimensionamento | 150 mm ² | Tensione nominale | 1000 V |
| Tensione DC nominale | 1500 V | Corrente nominale | 309 A |

A2C 150/185 BL**Weidmüller Interface GmbH & Co. KG**

Klingenbergstraße 26

D-32758 Detmold

Germany

www.weidmueller.com

Dati tecnici

| | | | |
|--|--------|---------------------------------------|---------------|
| Corrente con conduttore max. | 309 A | Norme | IEC 60947-7-1 |
| Resistenza di passaggio conforme a IEC 60947-7-x | 0.1 mΩ | Tensione impulsiva di dimensionamento | 8 kV |
| Potenza dissipata secondo IEC 60947-7-9.89 W x | | Classe di sovratensione | III |
| Grado di lordura | 3 | | |

Dati dimensionamento secondo UL

| | | | |
|---|-----------|---|-------|
| Grandezza conduttore Factory wiring max (cURus) | 350 kcmil | Tensione Gr B (cURus) | 600 V |
| N° certificato (cURus) | E60693 | Grandezza conduttore Field wiring min (cURus) | 2 AWG |
| Grandezza conduttore Factory wiring min (cURus) | 2 AWG | Corrente Gr B (cURus) | 310 A |
| Tensione Gr C (cURus) | 600 V | Corrente Gr C (cURus) | 310 A |
| Grandezza conduttore Field wiring max (cURus) | 350 kcmil | | |

Generale

| | | | |
|--|---------------|--|---------|
| Sezione di collegamento cavo AWG, max. | kcmil 300 | Sezione di collegamento cavo AWG, min. | AWG 1/0 |
| Norme | IEC 60947-7-1 | Guida equipaggiata | TS 35 |

Conduttori allacciabili (collegamento di dimensionamento)

| | | | |
|--|---------------------|--|--------------------|
| Calibro a norma 60 947-1 | B13 | Sezione di collegamento cavo AWG, max. | kcmil 300 |
| Direzione di collegamento | laterale | Lunghezza di spellatura | 40 mm |
| Tipo di collegamento | PUSH IN | Numero di collegamenti | 2 |
| Campo di sezioni, max. | 185 mm ² | Campo di sezioni, min. | 50 mm ² |
| Dimensione lama | 1,0 x 5,5 mm | Sezione di collegamento cavo AWG, min. | AWG 1/0 |
| Sezione di collegamento cavo, flessibile con terminali DIN 46228/4, max. | 150 mm ² | Sezione di collegamento cavo, flessibile con terminali DIN 46228/4, min. | 50 mm ² |
| Sezione di collegamento cavo, flessibile con terminali DIN 46228/1, max. | 150 mm ² | Sezione di collegamento cavo, flessibile con terminali DIN 46228/1, min. | 50 mm ² |
| Sezione di collegamento cavo, flessibile, max. | 185 mm ² | Sezione di collegamento cavo, flessibile, min. | 50 mm ² |
| Sezione di collegamento, semirigida, max. | 185 mm ² | Sezione di collegamento, semirigida, min. | 50 mm ² |
| Sezione di collegamento cavo, nucleo rigido, max. | 150 mm ² | Sezione di collegamento cavo, nucleo rigido, min. | 50 mm ² |
| Sezione di collegamento, flessibile, min. | 50 mm ² | | |

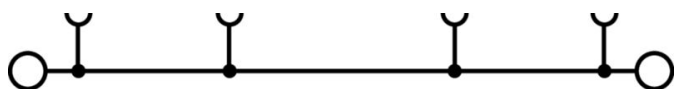
Nota importante

| | |
|---------------------------|---|
| Informazioni sul prodotto | Nel caso in cui sia utilizzato un collegamento trasversale da montare nell'ingresso del cavo, il filo massimo collegabile si riduce di una grandezza di cavo. |
|---------------------------|---|

Classificazioni

| | | | |
|-------------|-------------|-------------|-------------|
| ETIM 8.0 | EC000897 | ETIM 9.0 | EC000897 |
| ETIM 10.0 | EC000897 | ECLASS 14.0 | 27-25-01-01 |
| ECLASS 15.0 | 27-25-01-01 | | |

Disegni



A2C 150/185 BL

Weidmüller Interface GmbH & Co. KG

Klingenbergstraße 26

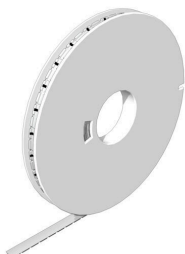
D-32758 Detmold

Germany

www.weidmueller.com

Accessori

WS 8/16



WS/ DEK

I marcatori per morsetti MultiMark utilizzano un innovativo materiale realizzato con 2 componenti. Il profilo rigido della base del marcatore si fissa saldamente nel connettore. La finitura superficiale elastica rende il marcatore semplice da installare. Questa combinazione di materiali, permette alle strisce di essere allungate per adattarsi alle leggere variazioni dimensionali che tendono a sommarsi, specialmente con i morsetti componibili più lunghi. Un ulteriore vantaggio è l'eccellente stampabilità del materiale superficiale, che garantisce un'etichettatura resistente e durevole. Grazie alla risoluzione di stampa di 300 dpi si ottengono scritte molto leggibili.

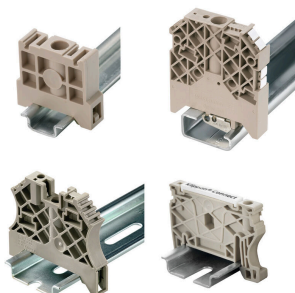
I vantaggi di MultiMark

- Compatibile con i morsetti componibili Weidmüller.
- Tenuta forte e stampa di lunga durata
- Le strisce continue permettono di risparmiare sui tempi di installazione
- Semplice da installare grazie all'innovativo materiale composito
- Etichetta ampia per una leggibilità ottimale
- Elevata flessibilità grazie all'indipendenza del produttore

Dati generali per l'ordinazione

| | | | |
|-------------|----------------------------|----------|---|
| Tipo | WS-A 8/16 MM WS | Versione | |
| N. d'ordine | 2619910000 | | WS, Terminal marker, 8 x 16 mm, Weidmueller, bianco |
| GTIN (EAN) | 4050118626179 | | |
| CPZ | 200 ST | | |

Terminale di fissaggio



Per garantire un posizionamento sicuro e durevole sulla guida di supporto ed evitare uno spostamento, Weidmüller fornisce terminali di fissaggio. Sono disponibili esecuzioni con vite e senza vite. Sui terminali di fissaggio è possibile applicare delle siglature, anche per cartellini di gruppo, oltre che alloggiare le spine di prova.

Dati generali per l'ordinazione

| | | | |
|-------------|----------------------------|----------|---------------------------------|
| Tipo | AEB 35 SCL/1 V0 | Versione | |
| N. d'ordine | 2661280000 | | Serie A, Terminale di fissaggio |
| GTIN (EAN) | 4050118702163 | | |
| CPZ | 20 ST | | |
| Tipo | AEB 35 SCL/1 V0 BK | Versione | |
| N. d'ordine | 2661300000 | | Serie A, Terminale di fissaggio |
| GTIN (EAN) | 4050118702187 | | |
| CPZ | 20 ST | | |

A2C 150/185 BL

Weidmüller Interface GmbH & Co. KG
 Klingenbergstraße 26
 D-32758 Detmold
 Germany

www.weidmueller.com

Accessori

| | | |
|-------------|----------------------------|---------------------------------|
| Tipo | AEB 35 SCL/1 V0 GY | Versione |
| N. d'ordine | 2661290000 | Serie A, Terminale di fissaggio |
| GTIN (EAN) | 4050118702170 | |
| CPZ | 20 ST | |
| Tipo | AEB 35 SC/1 | Versione |
| N. d'ordine | 1991920000 | Serie A, Terminale di fissaggio |
| GTIN (EAN) | 4050118376722 | |
| CPZ | 50 ST | |
| Tipo | AEB 35 SC/1 BK | Versione |
| N. d'ordine | 2475310000 | Serie A, Terminale di fissaggio |
| GTIN (EAN) | 4050118487114 | |
| CPZ | 50 ST | |

Collegamento ausiliario



Il collegamento aggiuntivo consente un rubinetto di tensione separato. Questo può essere utilizzato, ad esempio, per l'alimentazione di emergenza prima dell'interruttore principale o semplicemente come connessione aggiuntiva all'interno dell'applicazione.

Dati generali per l'ordinazione

| | | |
|-------------|----------------------------|---|
| Tipo | AAC 50-185 2X10 | Versione |
| N. d'ordine | 2663420000 | Collegamento supplementare (Morsetto), 10 mm ² , Numero di collegamenti: 2 |
| GTIN (EAN) | 4064675027966 | |
| CPZ | 5 ST | |
| Tipo | AAC 50-185 2X10 BK-YL | Versione |
| N. d'ordine | 2663450000 | Collegamento supplementare (Morsetto), 10 mm ² , Numero di collegamenti: 2 |
| GTIN (EAN) | 4064675027997 | |
| CPZ | 5 ST | |
| Tipo | AAC 50-185 2X10 BL | Versione |
| N. d'ordine | 2663430000 | Collegamento supplementare (Morsetto), 10 mm ² , Numero di collegamenti: 2 |
| GTIN (EAN) | 4064675027973 | |
| CPZ | 5 ST | |
| Tipo | AAC 50-185 2X10 GN-YL | Versione |
| N. d'ordine | 2663440000 | Collegamento supplementare (Morsetto), 10 mm ² , Numero di collegamenti: 2 |
| GTIN (EAN) | 4064675027980 | |
| CPZ | 5 ST | |

A2C 150/185 BL

Weidmüller Interface GmbH & Co. KG
 Klingenbergstraße 26
 D-32758 Detmold
 Germany

www.weidmueller.com

Accessori

Cacciavite a lama



Cacciaviti a lama tonda, SD DIN 5265, ISO 2380/2, innesto femmina secondo DIN 5264, ISO 2380/1, punta Chrom Top, impugnatura SoftFinish

Dati generali per l'ordinazione

| | | | |
|-------------|----------------------------|---|--|
| Tipo | SDS 1.0X5.5X150 | Versione | |
| N. d'ordine | 2749380000 | Cacciavite, Larghezza della lama (B): 5.5 mm, Lunghezza della lama: | |
| GTIN (EAN) | 4050118895605 | 150 mm, Spessore della lama (A): 1 mm | |
| CPZ | 1 ST | | |
| Tipo | SDS 1.0X5.5X150 | Versione | |
| N. d'ordine | 9008350000 | Cacciavite, Cacciavite | |
| GTIN (EAN) | 4032248056316 | | |
| CPZ | 1 ST | | |

Adattatore di prova e prese di prova



Gli adattatori e le spine di prova sono utilizzati per il collegamento elettrico tra le morsettiere e l'attrezzatura. In questo modo, un contatto elettrico può essere stabilito nello stato cablato e le misurazioni possono essere fatte facilmente.

Dati generali per l'ordinazione

| | | | |
|-------------|----------------------------|---|--|
| Tipo | FZS 2/4 RT/80 SAKT4 | Versione | |
| N. d'ordine | 1276300000 | Connettore (Morsetto), Collegamento ad innesto, 2 mm ² , Numero di | |
| GTIN (EAN) | 4008190026080 | collegamenti: 2, Numero di poli: 1, Larghezza: 9 mm | |
| CPZ | 20 ST | | |