

IE-PCB-SPE-P-90V2.1-THR RL

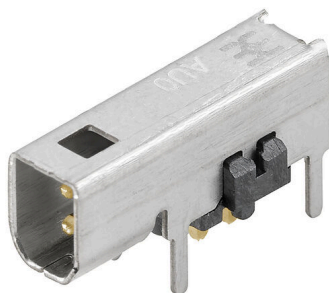
Weidmüller Interface GmbH & Co. KG

Klingenbergstraße 26

D-32758 Detmold

Germany

www.weidmueller.com



Prese per circuito stampato Single Pair Ethernet

La tecnologia Single Pair Ethernet richiede solo una coppia di fili per trasmettere dati ed energia.

I vantaggi che ne conseguono renderanno l'SPE la rete di preferenza a livello di campo e oltre.

I vantaggi del Single Pair Ethernet

- **Compatibile:** la tecnologia Single Pair Ethernet permette di uniformare le comunicazioni basate sull'Ethernet dal sensore al cloud
- **Pronta per il futuro:** questa tecnologia è la chiave per l'industria 4.0 e l'Internet delle cose
- **Flessibile:** grazie all'estensione fino a 1000 m e alle proprietà di trasmissione fino a 1 Gbps può essere usata per molteplici applicazioni
- **Innovativa:** più leggera, richiede meno spazio e meno lavori di installazione

Dati generali per l'ordinazione

Versione	Connettore per circuito stampato, SPE (Single Pair Ethernet), Flangia di bloccaggio, Collegamento a saldare THT/THR, 1.80 mm, Numero di poli: 2, 90°, Lunghezza spina a saldare (l): 2.1 mm, Ni/Au, argento, Tape
N. d'ordine	2726010000
Tipo	IE-PCB-SPE-P-90V2.1-THR RL
GTIN (EAN)	4050118810769
CPZ	100 Pieza
Imballaggio	Tape
Stato consegna	In futuro questo articolo non sarà più disponibile.
Ultima data dell'ordine	2026-06-30T00:00:00+02:00
Prodotto alternativo	SPE P20 R1H 2.1 6 N/N TU

IE-PCB-SPE-P-90V2.1-THR RL

Weidmüller Interface GmbH & Co. KG

Klingenbergstraße 26

D-32758 Detmold

Germany

www.weidmueller.com

Dati tecnici

Omologazioni

Omologazioni



ROHS Conforme

UL File Number Search [Sito web UL](#)

N° certificato (cURus) E316369

Dimensioni e pesi

Profondità	14.2 mm	Profondità (pollici)	0.5591 inch
Posizione verticale	5.95 mm	Altezza (pollici)	0.2343 inch
Larghezza	3.65 mm	Larghezza (pollici)	0.1437 inch
Lunghezza	14.2 mm	Lunghezza (pollici)	0.5591 inch
Peso netto	3 g		

Temperature

Temperatura di posa

Conformità ambientale del prodotto

Stato conformità RoHS Conforme senza esenzione

REACH SVHC No SVHC superiori a 0,1 wt%

Specifiche di sistema

Numero di poli	2	LED	No
Lunghezza spina a saldare (l)	2.1 mm	Montaggio su circuito stampato	Collegamento a saldare THT/THR
Passo in pollici (P)	0.071 "	Materiale della schermatura	CuSn
Schermatura	Sì	Uscita laterale, proprietà	Flangia di bloccaggio
Forza di innesto/polo, max.	3.5 N	Velocità di trasmissione	10/100 MBit/s, 1000 MBit/s, 10/100/1000 MBit/s
Forza d'estrazione/polo, max.	6.7 N	Tipo di collegamento	Collegamento a saldare
Categoria	T1-B	Passo in mm (P)	1.80 mm
Grado di protezione	IP20	Cicli di inserimento	750
Angolo di uscita	90°	Superficie di schermatura	stagnato
Categoria di prestazione	T1-B 10/100 MBit/s, 1000 MBit/s, 10/100/1000 MBit/s	Processo di saldatura	Saldatura Reflow, Saldatura manuale, Saldatura ad onda
Forza di innesto/polo, min.	9.10 N	Forza d'estrazione / polo, min.	3.40 N
Dimensioni del codolo a saldare	ottagonale	Tolleranza della posizione del codolo a saldare	± 0,1 mm

Caratteristiche elettriche

Rigidità dielettrica contatto-schermo	2250 V DC	Rigidità dielettrica contatto-contatto	1000 V DC
Resistenza d'isolamento	≥ 500 MΩ	Tensione nominale	72 V
Corrente nominale	4 A	PoE / PoE+	PoDL secondo IEEE 802.3bu / cg

Standard

Connettori a norma IEC 63171-2

IE-PCB-SPE-P-90V2.1-THR RL

Weidmüller Interface GmbH & Co. KG

Klingenbergstraße 26

D-32758 Detmold

Germany

www.weidmueller.com

Dati tecnici

Dati del materiale

Materiale isolante	LCP	Colori	argento
Tabella dei colori (simile)	RAL 7001	Resistenza d'isolamento	≥ 500 MΩ
Moisture Level (MSL)	1	Classe d'infiammabilità UL 94	V-0
Materiale base dei contatti	CuMg	Materiale dei contatti	Lega in rame
Superficie dei contatti	Ni/Au	Struttura a strati del collegamento a saldare	2...4 µm Ni / ≥ 0.25 µm Au
Struttura a strati del connettore maschio	2...4 µm Ni / ≥ 0.25 µm Au	Temperatura d'esercizio , min.	-40 °C
Temperatura d'esercizio , max.	85 °C		

Imballaggio

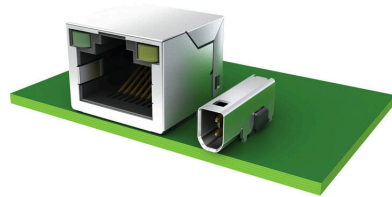
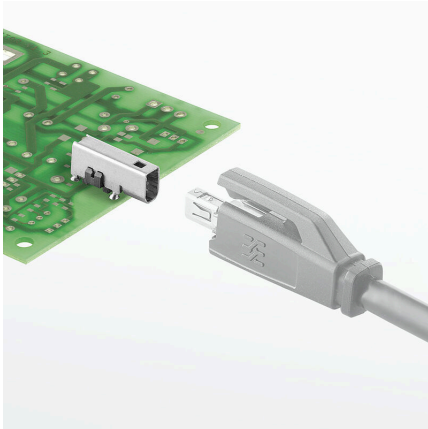
Imballaggio	Tape	Lunghezza VPE	329.00 mm
Larghezza VPE	329.00 mm	Altezza VPE	31.00 mm

Nota importante

Note

Classificazioni

ETIM 8.0	EC002637	ETIM 9.0	EC002637
ETIM 10.0	EC002637	ECLASS 14.0	27-46-02-01
ECLASS 15.0	27-46-02-01		

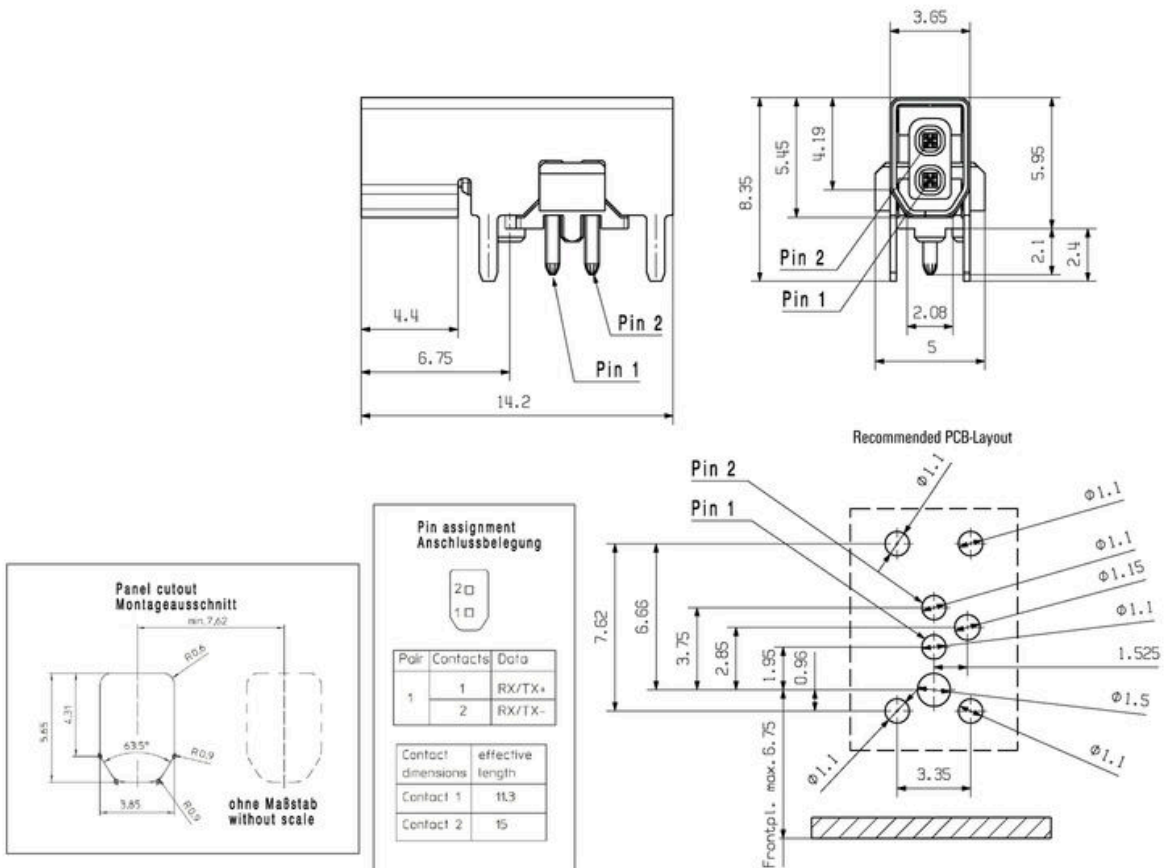


IE-PCB-SPE-P-90V2.1-THR RL

Weidmüller Interface GmbH & Co. KG
 Klingenbergstraße 26
 D-32758 Detmold
 Germany

Disegni

www.weidmueller.com



Controprezzi

Cavo Patch IP20



La tecnologia Single pair Ethernet richiede solo una coppia di fili per trasmettere dati ed energia. I vantaggi che ne conseguono renderanno l'SPE la rete di preferenza a livello di campo e oltre. I vantaggi del Single Pair Ethernet

- **Compatibile:** la tecnologia Single Pair Ethernet permette di uniformare le comunicazioni basate sull'Ethernet dal sensore al cloud
- **Pronta per il futuro:** questa tecnologia è la chiave per l'industria 4.0 e l'Internet delle cose
- **Flessibile:** grazie all'estensione fino a 1000 m e alle proprietà di trasmissione fino a 1 Gbps può essere usata per molteplici applicazioni
- **Innovativa:** più leggera, richiede meno spazio e meno lavori di installazione

Dati generali per l'ordinazione

Tipo	IE-S1DS2VE0010T01T01-E	Versione
N. d'ordine	2725850010	Cavo Patch, Spina di collegamento SPE (IEC 63171-2) - presa
GTIN (EAN)	4050118824544	femmina dritta IP20, Spina di collegamento SPE (IEC 63171-2) - presa
CPZ	1 ST	femmina dritta IP20, T1-B, PVC, 1 m
Tipo	IE-S1DS2VE0020T01T01-E	Versione
N. d'ordine	2725850020	Cavo Patch, Spina di collegamento SPE (IEC 63171-2) - presa
GTIN (EAN)	4050118825312	femmina dritta IP20, Spina di collegamento SPE (IEC 63171-2) - presa
CPZ	1 ST	femmina dritta IP20, T1-B, PVC, 2 m
Tipo	IE-S1DS2VE0030T01T01-E	Versione
N. d'ordine	2725850030	Cavo Patch, Spina di collegamento SPE (IEC 63171-2) - presa
GTIN (EAN)	4050118825329	femmina dritta IP20, Spina di collegamento SPE (IEC 63171-2) - presa
CPZ	1 ST	femmina dritta IP20, T1-B, PVC, 3 m
Tipo	IE-S1DS2VE0050T01T01-E	Versione
N. d'ordine	2725850050	Cavo Patch, Spina di collegamento SPE (IEC 63171-2) - presa
GTIN (EAN)	4050118825336	femmina dritta IP20, Spina di collegamento SPE (IEC 63171-2) - presa
CPZ	1 ST	femmina dritta IP20, T1-B, PVC, 5 m