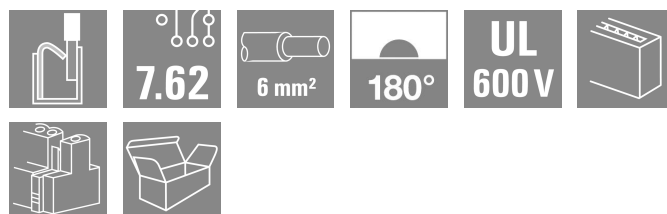


**BVDF 7.62HP/02/180MSF2 SN BK BX**

**Weidmüller Interface GmbH & Co. KG**  
 Klingenbergstraße 26  
 D-32758 Detmold  
 Germany

www.weidmueller.com

**Illustrazione del prodotto**

Connettore bus con due collegamenti per polo realizzato nella rapida tecnica di collegamento PUSHIN da 6mm<sup>2</sup>.

- Il collegamento trasversale estremamente corto consente una trasmissione sicura di correnti bus.
- Collegamento PUSH IN: i fili rigidi e semirigidi con terminali sono pronti all'uso subito dopo l'inserimento.
- La flangia centrale autobloccante riduce le esigenze di spazio di una larghezza di passo rispetto alle soluzioni tradizionali.

**Dati generali per l'ordinazione**

Versione	Connettore per circuito stampato, Connettore femmina, 7.62 mm, Numero di poli: 2, 180°, PUSH IN con tasto di attivazione, Campo di sezioni, max. : 10 mm <sup>2</sup> , Box
N. d'ordine	<a href="#">2720560000</a>
Tipo	BVDF 7.62HP/02/180MSF2 SN BK BX
GTIN (EAN)	4050118815993
CPZ	39 Pieza
Parametri prodotto	IEC: 1000 V / 46 A / 0.5 - 10 mm <sup>2</sup> UL: 600 V / 35 A / AWG 24 - AWG 8
Imballaggio	Box

## BVDF 7.62HP/02/180MSF2 SN BK BX

Weidmüller Interface GmbH & Co. KG  
Klingenbergstraße 26  
D-32758 Detmold  
Germany

www.weidmueller.com

## Dati tecnici

## Omologazioni

Omologazioni



ROHS Conforme

UL File Number Search [Sito web UL](#)

N° certificato (cURus) E60693

## Dimensioni e pesi

Profondità	47.7 mm	Profondità (pollici)	1.8779 inch
Posizione verticale	35.05 mm	Altezza (pollici)	1.3799 inch
Larghezza	26.4 mm	Larghezza (pollici)	1.0394 inch
Peso netto	24.33 g		

## Conformità ambientale del prodotto

Stato conformità RoHS	Conforme senza esenzione
REACH SVHC	No SVHC superiori a 0,1 wt%

## Parametri del sistema

Famiglia prodotti	OMNIMATE Power - Serie BV/SV 7.62HP		
Tipo di collegamento	Collegamento al campo		
Tecnica di collegamento cavi	PUSH IN con tasto di attivazione		
Passo in mm (P)	7.62 mm		
Passo in pollici (P)	0.300 "		
Direzione d'uscita del conduttore	180°		
Numero di poli	2		
L1 in mm	7.62 mm		
L1 in pollici	0.300 "		
quantità di file	2		
Numero di serie di poli	1		
Protezione da contatto accidentale DIN VDE 57 106	sicurezza per le dita		
Protezione da contatto accidentale secondo DIN VDE 0470	IP 20		
Grado di protezione	IP20		
Resistenza di passaggio	4,50 mΩ		
Codificabile	Sì		
Lunghezza di spellatura	12 mm		
Tolleranza lunghezza di spellatura	min.	-1 mm	
	max.	1 mm	
Coppia di serraggio per flangia a vite, min.	0.3 Nm		
Coppia di serraggio per flangia a vite, max.	0.5 Nm		
Lama cacciavite	0,6 x 3,5		
Cicli di inserimento	25		
Forza di innesto/polo, max.	12 N		
Forza d'estrazione/polo, max.	12 N		

## Dati del materiale

Materiale isolante	PA GF	Colori	nero
Colore elementi di azionamento	bianco	Tabella dei colori (simile)	RAL 9011

**BVDF 7.62HP/02/180MSF2 SN BK BX**

**Weidmüller Interface GmbH & Co. KG**  
 Klingenbergstraße 26  
 D-32758 Detmold  
 Germany

www.weidmueller.com

**Dati tecnici**

Gruppo materiali isolanti	I	Comparative Tracking Index (CTI)	≥ 600
Moisture Level (MSL)		Classe d'infiammabilità UL 94	V-0
Materiale dei contatti	Lega di rame	Superficie dei contatti	stagnato
Struttura a strati del collegamento a saldare	1...3 µm Ni / 4...10 µm Sn	Temperatura di magazzino, min.	-40 °C
Temperatura di magazzino, max.	70 °C	Temperatura d'esercizio, min.	-50 °C
Temperatura d'esercizio, max.	120 °C		

**Conduttori adatti al collegamento**

Campo di sezioni, min.	0.5 mm <sup>2</sup>
Campo di sezioni, max.	10 mm <sup>2</sup>
Sezione di collegamento cavo AWG, min.	AWG 24
Sezione di collegamento cavo AWG, max.	AWG 8
rigido, min. H05(07) V-U	0.5 mm <sup>2</sup>
rigido, max. H05(07) V-U	10 mm <sup>2</sup>
Semirigido, min. H07V-R	1.5 mm <sup>2</sup>
multifilare, max. H07V-R	6 mm <sup>2</sup>
Flessibile, min. H05(07) V-K	0.5 mm <sup>2</sup>
Flessibile, max. H05(07) V-K	10 mm <sup>2</sup>
con terminale AEH con collare DIN 46 228/4, min.	0.5 mm <sup>2</sup>
con terminale, DIN 46228 pt 1, min.	0.5 mm <sup>2</sup>
con terminale a norma DIN 46 228/1, max.	6 mm <sup>2</sup>

Conduttore innestabile	Sezione trasversale per il collegamento del conduttore	nominale	0.5 mm <sup>2</sup>
	terminale	Lunghezza di spellatura nominale	14 mm
		Terminale consigliato	<a href="#">H0.5/12 OR</a>
	Sezione trasversale per il collegamento del conduttore	nominale	0.75 mm <sup>2</sup>
	terminale	Lunghezza di spellatura nominale	14 mm
		Terminale consigliato	<a href="#">H0.75/18 W</a>
	Sezione trasversale per il collegamento del conduttore	nominale	1 mm <sup>2</sup>
	terminale	Lunghezza di spellatura nominale	15 mm
		Terminale consigliato	<a href="#">H1.0/18 GE</a>
	Sezione trasversale per il collegamento del conduttore	nominale	1.5 mm <sup>2</sup>
	terminale	Lunghezza di spellatura nominale	12 mm
		Terminale consigliato	<a href="#">H1.5/12</a>
		Lunghezza di spellatura nominale	15 mm
		Terminale consigliato	<a href="#">H1.5/18D SW</a>
	Sezione trasversale per il collegamento del conduttore	nominale	2.5 mm <sup>2</sup>
	terminale	Lunghezza di spellatura nominale	12 mm
		Terminale consigliato	<a href="#">H2.5/12</a>
		Lunghezza di spellatura nominale	14 mm
		Terminale consigliato	<a href="#">H2.5/19D BL</a>
	Sezione trasversale per il collegamento del conduttore	nominale	4 mm <sup>2</sup>
	terminale	Lunghezza di spellatura nominale	12 mm
		Terminale consigliato	<a href="#">H4.0/12</a>
		Lunghezza di spellatura nominale	14 mm
		Terminale consigliato	<a href="#">H4.0/20D GR</a>
	Sezione trasversale per il collegamento del conduttore	nominale	6 mm <sup>2</sup>
	terminale	Lunghezza di spellatura nominale	12 mm

**BVDF 7.62HP/02/180MSF2 SN BK BX**

**Weidmüller Interface GmbH & Co. KG**  
Klingenbergstraße 26  
D-32758 Detmold  
Germany

www.weidmueller.com

**Dati tecnici**

	Terminale consigliato <a href="#">H6.0/12</a>
	Lunghezza di spellatura nominale 14 mm
	Terminale consigliato <a href="#">H6.0/20 SW</a>
Sezione trasversale per il collegamento del conduttore	nominale 10 mm <sup>2</sup>

Testo di riferimento Il diametro esterno del collare isolante non dovrebbe essere più largo del passo (P). La lunghezza dei terminali deve essere scelta a seconda del prodotto e della tensione nominale.

**Dati di dimensionamento secondo IEC**

Testato secondo lo standard	IEC 60664-1, IEC 61984	Corrente di dimensionamento, numero minimo di poli (Tu=20 °C)	46 A
Corrente di dimensionamento, numero massimo di poli (Tu=20 °C)	41 A	Corrente di dimensionamento, numero minimo di poli (Tu=40 °C)	38 A
Corrente di dimensionamento, numero massimo di poli (Tu = 40°C)	37.5 A	Tensione di dimensionamento con classe di sovratensione/grado di lordura II/2	1000 V
Tensione di dimensionamento con classe di sovratensione/grado di lordura III/2	800 V	Tensione nominale con classe di sovratensione/grado di lordura III/3	600 V
Tensione di dimensionamento con classe di sovratensione/grado di lordura II/2	4000 V	Tensione di dimensionamento con classe di sovratensione/grado di lordura III/2	8 kV
Sovratensione nominale con classe di sovratensione/grado di lordura III/3	6 kV	Portata transitoria	3 x 1s da 400 A
Distanza superficiale, min.	11.03 mm	Distanza in aria, min.	10.36 mm

**Dati di dimensionamento sec. UL 1059**

Istituto (cURus)	CURUS	N° certificato (cURus)	E60693
Tensione nominale (Gruppo B / UL 1059)	600 V	Tensione nominale (Gruppo C / UL 1059)	600 V
Tensione nominale (Gruppo D / UL 1059)	600 V	Tensione nominale (Gruppo E / UL 1059)	1000 V
Corrente nominale (Gruppo B / UL 1059)	35 A	Corrente nominale (Gruppo C / UL 1059)	35 A
Corrente nominale (Gruppo D / UL 1059)	35 A	Corrente nominale (Gruppo E / UL 1059)	35 A
Sezione di collegamento cavo AWG, min.	AWG 24	Sezione di collegamento cavo AWG, max.	AWG 8

Riferimento ai valori di omologazione Le specifiche indicano i valori massimi, per i dettagli fare riferimento al certificato di conformità.

**Imballaggio**

Imballaggio	Box	Lunghezza VPE	356.00 mm
Larghezza VPE	140.00 mm	Altezza VPE	62.00 mm

**Controlli sulla tipologia**

Test: Durabilità delle siglature	Standard	IEC 61984 section 7.3.2 / 10.08 Taking pattern from IEC 60068-2-70 / 12.95
	Test	siglatura di origine, identificazione della tipologia, passo, robustezza
	Valutazione	disponibile
Test: Sezione bloccabile	Standard	DIN EN 60999-1 sezione 7 e 9.1 / 12.00, DIN EN 60947-1 sezione 8.2.4.5.1 / 04.08
	Tipo di conduttore	Tipo di cavo e sezione H05V-U0.5 del cavo

**Dati tecnici**

		Tipo di cavo e sezione del cavo	H05V-K0.5
		Tipo di cavo e sezione del cavo	H07V-K6
		Tipo di cavo e sezione del cavo	H07V-K10
		Tipo di cavo e sezione del cavo	AWG 24/1
		Tipo di cavo e sezione del cavo	AWG 24/19
		Tipo di cavo e sezione del cavo	AWG 8/19
Test per danni ai conduttori e allentamento accidentale degli stessi	Valutazione	passato	
	Standard	IEC 60999-1 sezione 9.4 / 11.99	
	Requisito	0,2 kg	
	Tipo di conduttore	Tipo di cavo e sezione del cavo	AWG 24/1
		Tipo di cavo e sezione del cavo	AWG 24/19
	Valutazione	passato	
	Requisito	0,3 kg	
	Tipo di conduttore	Tipo di cavo e sezione del cavo	H05V-U0.5
		Tipo di cavo e sezione del cavo	H05V-K0.5
	Valutazione	passato	
	Requisito	1,4 kg	
	Tipo di conduttore	Tipo di cavo e sezione del cavo	H07V-K6
Valutazione	passato		
Requisito	2.0 kg		
Tipo di conduttore	Tipo di cavo e sezione del cavo	H07V-U10	
	Tipo di cavo e sezione del cavo	AWG 8/19	
Test di estrazione	Valutazione	passato	
	Standard	IEC 60999-1 sezione 9.5 / 11.99	
	Requisito	≥10 N	
	Tipo di conduttore	Tipo di cavo e sezione del cavo	AWG 24/1
		Tipo di cavo e sezione del cavo	AWG 24/19
	Valutazione	passato	
	Requisito	≥20 N	
	Tipo di conduttore	Tipo di cavo e sezione del cavo	H05V-U0.5
		Tipo di cavo e sezione del cavo	H05V-K0.5
	Valutazione	passato	
	Requisito	≥80 N	
	Tipo di conduttore	Tipo di cavo e sezione del cavo	H07V-K6
Valutazione	passato		
Requisito	≥ 90N		
Tipo di conduttore	Tipo di cavo e sezione del cavo	H07V-K10	
	Tipo di cavo e sezione del cavo	AWG 8/19	
Valutazione	passato		

**BVDF 7.62HP/02/180MSF2 SN BK BX**

**Weidmüller Interface GmbH & Co. KG**  
 Klingenbergstraße 26  
 D-32758 Detmold  
 Germany

www.weidmueller.com

**Dati tecnici**
**Nota importante**

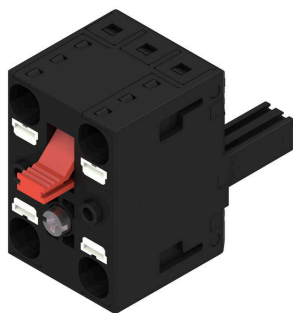
Conformità IPC	Conformità: i prodotti sono sviluppati, prodotti e forniti secondo standard e normative internazionali riconosciuti, sono conformi alle caratteristiche indicate nel foglio dati e soddisfano le caratteristiche decorative in accordo con IPC-A-610 "Classe 2". Ulteriori richieste relative al prodotto potranno essere valutate su richiesta.
Note	<ul style="list-style-type: none"> <li>• Additional variants on request</li> <li>• Wire end ferrule with plastic collar to DIN 46228/4</li> <li>• Wire end ferrule without plastic collar to DIN 46228/1</li> <li>• P on drawing = pitch</li> <li>• Rated data refer only to the component itself. Clearance and creepage distances to other components are to be designed in accordance with the relevant application standards.</li> <li>• In accordance with IEC 61984, OMNIMATE-connectors are connectors without breaking capacity (COC). During designated use, connectors are not allowed to be engaged or disengaged when live or under load</li> <li>• Long term storage of the product with average temperature of 50 °C and maximum humidity 70%, 36 months</li> </ul>

**Classificazioni**

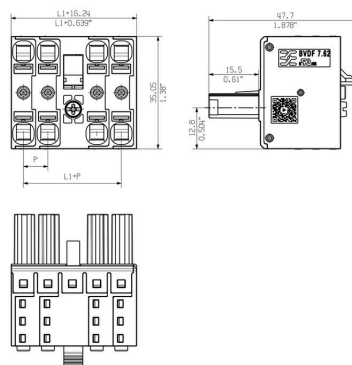
ETIM 8.0	EC002638	ETIM 9.0	EC002638
ETIM 10.0	EC002638	ECLASS 14.0	27-46-02-02
ECLASS 15.0	27-46-02-02		

**Disegni**

**Illustrazione del prodotto**

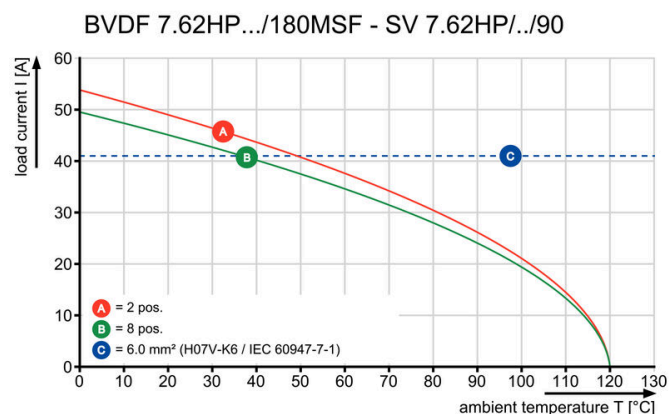


**Dimensional drawing**



Come da figura

**Curva di carico**



**Vantaggi del prodotto**



**Vantaggi del prodotto**



**Vantaggi del prodotto**



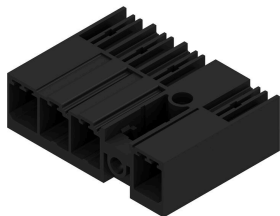
## BVDF 7.62HP/02/180MSF2 SN BK BX

Weidmüller Interface GmbH & Co. KG  
Klingenbergstraße 26  
D-32758 Detmold  
Germany

www.weidmueller.com

## Controprezzi

## SV 7.62HP 90MSF SN



Connettori maschio ad alte prestazioni per correnti forti su una fila, affiancabili senza perdita di poli o con flangia per un rapido fissaggio senza utensili.

Massima affidabilità di collegamento e funzionamento grazie ad un controprofilo che impedisce errori di collegamento, con diversità di codifica univoca e fissaggio supplementare nella flangia.

## Dati generali per l'ordinazione

Tipo	SV 7.62HP/02/90MSF2 3.5...	Versione
N. d'ordine	<a href="#">1048400000</a>	Connettore per circuito stampato, Connettore maschio, chiuso
GTIN (EAN)	4032248786626	lateralmente, Flangia a vite centrale, Collegamento a saldare THT,
CPZ	78 ST	7.62 mm, Numero di poli: 2, 90°, Lunghezza spina a saldare (l): 3.5 mm, stagnato, nero, Box

## SVF 7.62HP/180MSF



Striscia di connettori maschio inversi a 180° con protezione dalla tensione e tecnologia di collegamento PUSH IN per il cablaggio in campo.

Con flangia centrale a bloccaggio automatico per cablaggio in campo da 6 mm<sup>2</sup> con passo 7,62. Ideale anche come soluzione di protezione contro i contatti accidentali per le tensioni inverse. Soddisfa i requisiti delle norme UL1059 600 V classe C e IEC 61800-5-1.

A richiesta disponibile anche senza flangia centrale.

## Dati generali per l'ordinazione

Tipo	SVF 7.62HP/02/180MSF2 S...	Versione
N. d'ordine	<a href="#">1061110000</a>	Connettore per circuito stampato, Collegamento, 7.62 mm, Numero di
GTIN (EAN)	4032248810659	poli: 2, 180°, PUSH IN senza attuatore, Molla autobloccante, Campo
CPZ	65 ST	di sezioni, max. : 10 mm <sup>2</sup> , Box

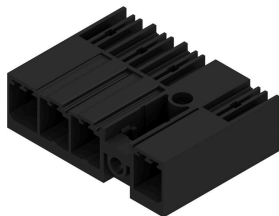
## BVDF 7.62HP/02/180MSF2 SN BK BX

Weidmüller Interface GmbH & Co. KG  
Klingenbergstraße 26  
D-32758 Detmold  
Germany

## Contropezzi

www.weidmueller.com

## SV-SMT 7.62IT 90MSF SN BX



OMNIMATE Power per reti IT – scalabile fino a 50 kVA  
Soluzioni specifiche per requisiti speciali

Maggiore conformità alle norme e meno compromessi:  
OMNIMATE Power per reti IT impone nuovi standard  
con dettagli integrati di serie in grado di semplificare il  
processo di Design-In ed omologazione e di rendere più  
sicuro il funzionamento.

Il risultato per l'applicazione e i vantaggi per l'utente:  
impiego illimitato in reti IT da 400 V grazie alla protezione  
contro i contatti accidentali a norma IEC 61800-5-1 (+  
5,5 mm), oltre ad un'applicazione intuitiva e sicura grazie  
alla flangia di sicurezza autobloccante monocomando.

Il bloccaggio automatico durante l'innesto assicura un  
funzionamento affidabile.

In breve: non servono altre coperture sull'apparecchio,  
né compromessi per l'approvazione grazie al design  
compatibile con l'applicazione in uso.

## Dati generali per l'ordinazione

Tipo	SV-SMT 7.62IT/02/90MSF2...	Versione
N. d'ordine	<a href="#">2499800000</a>	Connettore per circuito stampato, Connettore maschio, Flangia a vite
GTIN (EAN)	4050118513226	centrale, Collegamento a saldare THT/THR, 7.62 mm, Numero di poli:
CPZ	78 ST	2, 90°, Lunghezza spina a saldare (l): 2.6 mm, stagnato, nero, Box
Tipo	SV-SMT 7.62IT/02/90MSF2...	Versione
N. d'ordine	<a href="#">2498680000</a>	Connettore per circuito stampato, Connettore maschio, Flangia a vite
GTIN (EAN)	4050118511888	centrale, Collegamento a saldare THT/THR, 7.62 mm, Numero di poli:
CPZ	50 ST	2, 90°, Lunghezza spina a saldare (l): 3.5 mm, stagnato, nero, Box