

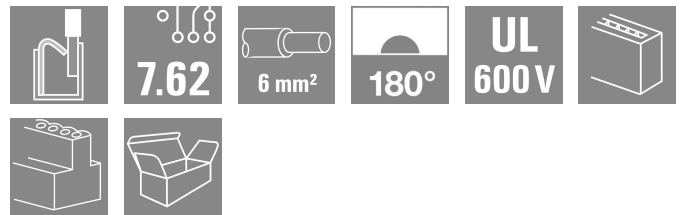
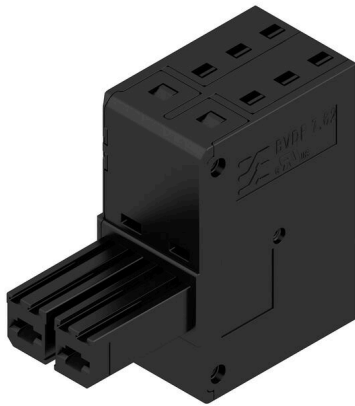
**BVDF 7.62HP/02/180 SN BK BX**
**Weidmüller Interface GmbH & Co. KG**

Klingenbergstraße 26

D-32758 Detmold

Germany

www.weidmueller.com

**Illustrazione del prodotto**


Connettore bus con due collegamenti per polo realizzato nella rapida tecnica di collegamento PUSHIN da 6mm<sup>2</sup>.

- Il collegamento trasversale estremamente corto consente una trasmissione sicura di correnti bus.
- Collegamento PUSH IN: i fili rigidi e semirigidi con terminali sono pronti all'uso subito dopo l'inserimento.
- La flangia centrale autobloccante riduce le esigenze di spazio di una larghezza di passo rispetto alle soluzioni tradizionali.

**Dati generali per l'ordinazione**

Versione	Connettore per circuito stampato, Connettore femmina, 7.62 mm, Numero di poli: 2, 180°, PUSH IN con attuatore, Molla autobloccante, Campo di sezioni, max. : 10 mm <sup>2</sup> , Box
N. d'ordine	<a href="#">2719370000</a>
Tipo	BVDF 7.62HP/02/180 SN BK BX
GTIN (EAN)	4050118780932
CPZ	57 Pieza
Parametri prodotto	IEC: 600 V / 46 A / 0.5 - 10 mm <sup>2</sup> UL: 600 V / 35 A / AWG 24 - AWG 8
Imballaggio	Box

## BVDF 7.62HP/02/180 SN BK BX

Weidmüller Interface GmbH & Co. KG  
Klingenbergstraße 26  
D-32758 Detmold  
Germany

www.weidmueller.com

## Dati tecnici

## Omologazioni

Omologazioni



ROHS Conforme

UL File Number Search [Sito web UL](#)

N° certificato (cURus) E60693

## Dimensioni e pesi

Profondità	42.55 mm	Profondità (pollici)	1.6752 inch
Posizione verticale	35.05 mm	Altezza (pollici)	1.3799 inch
Larghezza	18.78 mm	Larghezza (pollici)	0.7394 inch
Peso netto	17.52 g		

## Conformità ambientale del prodotto

Stato conformità RoHS	Conforme senza esenzione
REACH SVHC	No SVHC superiori a 0,1 wt%

## Parametri del sistema

Famiglia prodotti	OMNIMATE Power - Serie BV/SV 7.62HP		
Tipo di collegamento	Collegamento al campo		
Tecnica di collegamento cavi	PUSH IN con attuatore, Molla autobloccante		
Passo in mm (P)	7.62 mm		
Passo in pollici (P)	0.300 "		
Direzione d'uscita del conduttore	180°		
Numero di poli	2		
L1 in mm	7.62 mm		
L1 in pollici	0.300 "		
quantità di file	2		
Numero di serie di poli	1		
Protezione da contatto accidentale DIN VDE 57 106	sicurezza per le dita		
Protezione da contatto accidentale secondo DIN VDE 0470	IP 20		
Grado di protezione	IP20		
Resistenza di passaggio	4,50 mΩ		
Codificabile	Sì		
Lunghezza di spellatura	12 mm		
Tolleranza lunghezza di spellatura	min.	-1 mm	
	max.	1 mm	
Lama cacciavite	0,6 x 3,5		
Cicli di inserimento	25		
Forza di innesto/polo, max.	12 N		
Forza d'estrazione/polo, max.	12 N		

## Dati del materiale

Materiale isolante	PA GF	Colori	nero
Colore elementi di azionamento	bianco	Tabella dei colori (simile)	RAL 9011
Gruppo materiali isolanti	I	Comparative Tracking Index (CTI)	≥ 600
Moisture Level (MSL)		Classe d'infiammabilità UL 94	V-0

## BVDF 7.62HP/02/180 SN BK BX

**Weidmüller Interface GmbH & Co. KG**  
 Klingenbergstraße 26  
 D-32758 Detmold  
 Germany

www.weidmueller.com

### Dati tecnici

Materiale dei contatti	Lega in rame	Superficie dei contatti	stagnato
Struttura a strati del collegamento a saldare	1...3 µm Ni / 4...10 µm Sn	Temperatura di magazzino, min.	-40 °C
Temperatura di magazzino, max.	70 °C	Temperatura d'esercizio, min.	-50 °C
Temperatura d'esercizio, max.	120 °C		

### Conduttori adatti al collegamento

Campo di sezioni, min.	0.5 mm <sup>2</sup>		
Campo di sezioni, max.	10 mm <sup>2</sup>		
Sezione di collegamento cavo AWG, min.	AWG 24		
Sezione di collegamento cavo AWG, max.	AWG 8		
rigido, min. H05(07) V-U	0.5 mm <sup>2</sup>		
rigido, max. H05(07) V-U	10 mm <sup>2</sup>		
Semirigido, min. H07V-R	1.5 mm <sup>2</sup>		
multifilare, max. H07V-R	6 mm <sup>2</sup>		
Flessibile, min. H05(07) V-K	0.5 mm <sup>2</sup>		
Flessibile, max. H05(07) V-K	10 mm <sup>2</sup>		
con terminale AEH con collare DIN 46 228/4, min.	0.5 mm <sup>2</sup>		
con terminale, DIN 46228 pt 1, min.	0.5 mm <sup>2</sup>		
con terminale a norma DIN 46 228/1, max.	6 mm <sup>2</sup>		
Conduttore innestabile	Sezione trasversale per il collegamento del conduttore	nominale	0.5 mm <sup>2</sup>
	terminale	Lunghezza di spellatura	nominale 14 mm
		Terminale consigliato	<a href="#">H0.5/12 OR</a>
Sezione trasversale per il collegamento del conduttore	nominale		0.75 mm <sup>2</sup>
	terminale	Lunghezza di spellatura	nominale 14 mm
		Terminale consigliato	<a href="#">H0.75/18 W</a>
Sezione trasversale per il collegamento del conduttore	nominale		1 mm <sup>2</sup>
	terminale	Lunghezza di spellatura	nominale 15 mm
		Terminale consigliato	<a href="#">H1.0/18 GE</a>
Sezione trasversale per il collegamento del conduttore	nominale		1.5 mm <sup>2</sup>
	terminale	Lunghezza di spellatura	nominale 12 mm
		Terminale consigliato	<a href="#">H1.5/12</a>
		Lunghezza di spellatura	nominale 15 mm
		Terminale consigliato	<a href="#">H1.5/18D SW</a>
Sezione trasversale per il collegamento del conduttore	nominale		2.5 mm <sup>2</sup>
	terminale	Lunghezza di spellatura	nominale 12 mm
		Terminale consigliato	<a href="#">H2.5/12</a>
		Lunghezza di spellatura	nominale 14 mm
		Terminale consigliato	<a href="#">H2.5/19D BL</a>
Sezione trasversale per il collegamento del conduttore	nominale		4 mm <sup>2</sup>
	terminale	Lunghezza di spellatura	nominale 12 mm
		Terminale consigliato	<a href="#">H4.0/12</a>
		Lunghezza di spellatura	nominale 14 mm
		Terminale consigliato	<a href="#">H4.0/20D GR</a>
Sezione trasversale per il collegamento del conduttore	nominale		6 mm <sup>2</sup>
	terminale	Lunghezza di spellatura	nominale 12 mm
		Terminale consigliato	<a href="#">H6.0/12</a>
		Lunghezza di spellatura	nominale 14 mm

**BVDF 7.62HP/02/180 SN BK BX**

**Weidmüller Interface GmbH & Co. KG**  
 Klingenbergstraße 26  
 D-32758 Detmold  
 Germany

www.weidmueller.com

**Dati tecnici**

	Sezione trasversale per il collegamento del conduttore	Terminale consigliato <a href="#">H6,0/20 SW</a> nominale 10 mm <sup>2</sup>
Testo di riferimento	Il diametro esterno del collare isolante non dovrebbe essere più largo del passo (P), La lunghezza dei terminali deve essere scelta a seconda del prodotto e della tensione nominale.	

**Dati di dimensionamento secondo IEC**

Testato secondo lo standard	IEC 60664-1, IEC 61984	Corrente di dimensionamento, numero minimo di poli (Tu=20 °C)	46 A
Corrente di dimensionamento, numero massimo di poli (Tu=20 °C)	42 A	Corrente di dimensionamento, numero minimo di poli (Tu=40 °C)	41 A
Corrente di dimensionamento, numero massimo di poli (Tu = 40°C)	37.5 A	Tensione di dimensionamento con classe di sovratensione/grado di lordura II/2	600 V
Tensione di dimensionamento con classe di sovratensione/grado di lordura III/2	600 V	Tensione nominale con classe di sovratensione/grado di lordura III/3	600 V
Tensione di dimensionamento con classe di sovratensione/grado di lordura II/2	4 kV	Tensione di dimensionamento con classe di sovratensione/grado di lordura III/2	6 kV
Sovratensione nominale con classe di sovratensione/grado di lordura III/3	6 kV	Portata transitoria	3 x 1s da 400 A
Distanza superficiale, min.	11.03 mm	Distanza in aria, min.	10.36 mm

**Dati di dimensionamento sec. UL 1059**

Istituto (cURus)	CURUS	N° certificato (cURus)	E60693
Tensione nominale (Gruppo B / UL 1059)	600 V	Tensione nominale (Gruppo C / UL 1059)	600 V
Tensione nominale (Gruppo D / UL 1059)	600 V	Corrente nominale (Gruppo B / UL 1059)	35 A
Corrente nominale (Gruppo C / UL 1059)	35 A	Corrente nominale (Gruppo D / UL 1059)	35 A
Sezione di collegamento cavo AWG, min.	AWG 24	Sezione di collegamento cavo AWG, max.	AWG 8
Riferimento ai valori di omologazione	Le specifiche indicano i valori massimi, per i dettagli fare riferimento al certificato di conformità.		

**Imballaggio**

Imballaggio	Box	Lunghezza VPE	355.00 mm
Larghezza VPE	143.00 mm	Altezza VPE	61.00 mm

**Controlli sulla tipologia**

Test: Durabilità delle siglature	Standard	IEC 61984 section 7.3.2 / 10.08 Taking pattern from IEC 60068-2-70 / 12.95
	Test	siglatura di origine, identificazione della tipologia, passo, robustezza
	Valutazione	disponibile
Test: Sezione bloccabile	Standard	DIN EN 60999-1 sezione 7 e 9.1 / 12.00, DIN EN 60947-1 sezione 8.2.4.5.1 / 04.08
	Tipo di conduttore	Tipo di cavo e sezione del cavo H05V-U0.5
		Tipo di cavo e sezione del cavo H05V-K0.5
Tipo di cavo e sezione del cavo H07V-K6		

**Dati tecnici**

www.weidmueller.com

		Tipo di cavo e sezione del cavo	H07V-K10	
		Tipo di cavo e sezione del cavo	AWG 24/1	
		Tipo di cavo e sezione del cavo	AWG 24/19	
		Tipo di cavo e sezione del cavo	AWG 8/19	
Test per danni ai conduttori e allentamento accidentale degli stessi	Valutazione	passato		
	Standard	IEC 60999-1 sezione 9.4 / 11.99		
	Requisito	0,2 kg		
	Tipo di conduttore	Tipo di cavo e sezione del cavo	AWG 24/1	
		Tipo di cavo e sezione del cavo	AWG 24/19	
	Valutazione	passato		
	Requisito	0,3 kg		
	Tipo di conduttore	Tipo di cavo e sezione del cavo	H05V-U0.5	
		Tipo di cavo e sezione del cavo	H05V-K0.5	
	Valutazione	passato		
	Requisito	1,4 kg		
	Tipo di conduttore	Tipo di cavo e sezione del cavo	H07V-K6	
Valutazione	passato			
Requisito	2.0 kg			
Tipo di conduttore	Tipo di cavo e sezione del cavo	H07V-U10		
	Tipo di cavo e sezione del cavo	AWG 8/19		
Test di estrazione	Valutazione	passato		
	Standard	IEC 60999-1 sezione 9.5 / 11.99		
	Requisito	≥10 N		
	Tipo di conduttore	Tipo di cavo e sezione del cavo	AWG 24/1	
		Tipo di cavo e sezione del cavo	AWG 24/19	
	Valutazione	passato		
	Requisito	≥20 N		
	Tipo di conduttore	Tipo di cavo e sezione del cavo	H05V-U0.5	
		Tipo di cavo e sezione del cavo	H05V-K0.5	
	Valutazione	passato		
	Requisito	≥80 N		
	Tipo di conduttore	Tipo di cavo e sezione del cavo	H07V-K6	
Valutazione	passato			
Requisito	≥ 90N			
Tipo di conduttore	Tipo di cavo e sezione del cavo	H07V-K10		
	Tipo di cavo e sezione del cavo	AWG 8/19		
Valutazione	passato			

**Nota importante**

Conformità IPC

Conformità: i prodotti sono sviluppati, prodotti e forniti secondo standard e normative internazionali riconosciuti, sono conformi alle caratteristiche indicate nel foglio dati e soddisfano

**Dati tecnici**

le caratteristiche decorative in accordo con IPC-A-610 "Classe 2". Ulteriori richieste relative al prodotto potranno essere valutate su richiesta.

## Note

- Additional variants on request
- Wire end ferrule with plastic collar to DIN 46228/4
- Wire end ferrule without plastic collar to DIN 46228/1
- P on drawing = pitch
- Rated data refer only to the component itself. Clearance and creepage distances to other components are to be designed in accordance with the relevant application standards.
- In accordance with IEC 61984, OMNIMATE-connectors are connectors without breaking capacity (COC). During designated use, connectors are not allowed to be engaged or disengaged when live or under load
- Long term storage of the product with average temperature of 50 °C and maximum humidity 70%, 36 months

**Classificazioni**

ETIM 8.0	EC002638	ETIM 9.0	EC002638
ETIM 10.0	EC002638	ECLASS 14.0	27-46-02-02
ECLASS 15.0	27-46-02-02		



## BVDF 7.62HP/02/180 SN BK BX

Weidmüller Interface GmbH & Co. KG  
Klingenbergstraße 26  
D-32758 Detmold  
Germany

www.weidmueller.com

## Controprezzi

## SV 7.62HP 180G SN



Striscia di connettori maschio su una fila, ad alte prestazioni, affiancabili senza perdita di poli o con flangia brevettata per un fissaggio rapido, senza utensili. Massima affidabilità di collegamento e funzionamento grazie ad un controprofilo che impedisce errori di collegamento, con diversità di codifica univoca e fissaggio supplementare nella flangia. Lunghezza codolo 3,5 mm ottimizzato per saldatura ad onda senza piombo.

## Dati generali per l'ordinazione

Tipo	SV 7.62HP/02/180G 3.5SN...	Versione
N. d'ordine	<a href="#">1930600000</a>	Connettore per circuito stampato, Connettore maschio, chiuso
GTIN (EAN)	4032248580576	lateralmente, Collegamento a saldare THT, 7.62 mm, Numero di poli:
CPZ	120 ST	2, 180°, Lunghezza spina a saldare (l): 3.5 mm, stagnato, nero, Box

## SV 7.62HP 270G SN



Connettori maschio ad alte prestazioni per correnti forti su una fila, affiancabili senza perdita di poli o con flangia per un rapido fissaggio senza utensili. Massima affidabilità di collegamento e funzionamento grazie ad un controprofilo che impedisce errori di collegamento, con diversità di codifica univoca e fissaggio supplementare nella flangia.

## Dati generali per l'ordinazione

Tipo	SV 7.62HP/02/270G 3.5SN...	Versione
N. d'ordine	<a href="#">1931260000</a>	Connettore per circuito stampato, Connettore maschio, chiuso
GTIN (EAN)	4032248581283	lateralmente, Collegamento a saldare THT, 7.62 mm, Numero di poli:
CPZ	120 ST	2, 270°, Lunghezza spina a saldare (l): 3.5 mm, stagnato, nero, Box

## SV 7.62HP 90G SN



Connettori maschio ad alte prestazioni per correnti forti su una fila, affiancabili senza perdita di poli o con flangia per un rapido fissaggio senza utensili. Massima affidabilità di collegamento e funzionamento grazie ad un controprofilo che impedisce errori di collegamento, con diversità di codifica univoca e fissaggio supplementare nella flangia.

## Dati generali per l'ordinazione

Tipo	SV 7.62HP/02/90G 3.5SN ...	Versione
N. d'ordine	<a href="#">1930270000</a>	Connettore per circuito stampato, Connettore maschio, chiuso
GTIN (EAN)	4032248580149	lateralmente, Collegamento a saldare THT, 7.62 mm, Numero di poli:
CPZ	120 ST	2, 90°, Lunghezza spina a saldare (l): 3.5 mm, stagnato, nero, Box

## BVDF 7.62HP/02/180 SN BK BX

Weidmüller Interface GmbH &amp; Co. KG

Klingenbergstraße 26

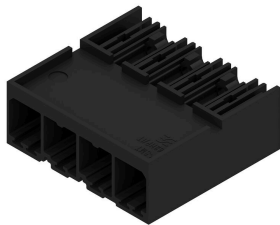
D-32758 Detmold

Germany

www.weidmueller.com

## Contropezzi

## SV-SMT 7.62HP 270G BX



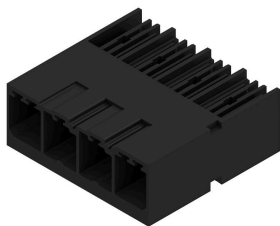
OMNIMATE Power BV / SV 7.62HP – la classe di potenza da 28 kVA

Soluzioni accurate per fornitori di servizi  
Più riserve di pressione per un maggiore carico ammesso: la classe media del sistema di connettori di potenza OMNIMATE Power BV / SV 7.62HP dispone di un elevato potere di serraggio, un'elevata capacità sovraccarico e la più ampia gamma di varianti e accessori dei dispositivi della serie HP. HP è l'acronimo per "High Performance" - il che non significa solo una corrente massima fino a 50 °C senza derating, ma anche un'approvazione illimitata a norma UL per 600 V. Inoltre questi connettori soddisfano la protezione contro i contatti accidentali imposta dalla norma IEC61800-5-1 per reti TN 400V (+3,0 mm ).

## Dati generali per l'ordinazione

Tipo	SV-SMT 7.62HP/02/270G 2...	Versione
N. d'ordine	<a href="#">2499330000</a>	Connettore per circuito stampato, Connettore maschio, chiuso
GTIN (EAN)	4050118512427	lateralmente, Collegamento a saldare THT/THR, 7.62 mm, Numero di
CPZ	120 ST	poli: 2, 270°, Lunghezza spina a saldare (l): 2.6 mm, stagnato, nero, Box
Tipo	SV-SMT 7.62HP/02/270G 3...	Versione
N. d'ordine	<a href="#">2498380000</a>	Connettore per circuito stampato, Connettore maschio, chiuso
GTIN (EAN)	4050118511543	lateralmente, Collegamento a saldare THT/THR, 7.62 mm, Numero di
CPZ	50 ST	poli: 2, 270°, Lunghezza spina a saldare (l): 3.5 mm, stagnato, nero, Box

## SV-SMT 7.62HP 90G BX



OMNIMATE Power BV / SV 7.62HP – la classe di potenza da 28 kVA

Soluzioni accurate per fornitori di servizi  
Più riserve di pressione per un maggiore carico ammesso: la classe media del sistema di connettori di potenza OMNIMATE Power BV / SV 7.62HP dispone di un elevato potere di serraggio, un'elevata capacità sovraccarico e la più ampia gamma di varianti e accessori dei dispositivi della serie HP. HP è l'acronimo per "High Performance" - il che non significa solo una corrente massima fino a 50 °C senza derating, ma anche un'approvazione illimitata a norma UL per 600 V. Inoltre questi connettori soddisfano la protezione contro i contatti accidentali imposta dalla norma IEC61800-5-1 per reti TN 400V (+3,0 mm ).

## Dati generali per l'ordinazione

Tipo	SV-SMT 7.62HP/02/90G 2...	Versione
N. d'ordine	<a href="#">2499320000</a>	Connettore per circuito stampato, Connettore maschio, chiuso
GTIN (EAN)	4050118512403	lateralmente, Collegamento a saldare THT/THR, 7.62 mm, Numero di
CPZ	120 ST	poli: 2, 90°, Lunghezza spina a saldare (l): 2.6 mm, stagnato, nero, Box
Tipo	SV-SMT 7.62HP/02/90G 3...	Versione
N. d'ordine	<a href="#">2498310000</a>	Connettore per circuito stampato, Connettore maschio, chiuso
GTIN (EAN)	4050118511499	lateralmente, Collegamento a saldare THT/THR, 7.62 mm, Numero di
CPZ	50 ST	poli: 2, 90°, Lunghezza spina a saldare (l): 3.5 mm, stagnato, nero, Box

## BVDF 7.62HP/02/180 SN BK BX

Weidmüller Interface GmbH & Co. KG  
Klingenbergstraße 26  
D-32758 Detmold  
Germany

www.weidmueller.com

## Controprezzi

## SVF 7.62HP/180G



Striscia di connettori maschio inversi a 180° con tecnologia di collegamento PUSH IN per il cablaggio in campo da 6 mm<sup>2</sup> nel passo 7,62 come "variante a tre flange" del passaggio nella custodia. Ideale per custodie con spessore max. di parete 2 mm. Ideale anche come soluzione di protezione contro i contatti accidentali per le tensioni inverse. Soddisfa i requisiti delle norme UL1059 600 V classe C e IEC 61800-5-1.

## Dati generali per l'ordinazione

Tipo	SVF 7.62HP/02/180G SN B...	Versione
N. d'ordine	<a href="#">1060830000</a>	Connettore per circuito stampato, Collegamento, 7.62 mm, Numero di
GTIN (EAN)	4032248810871	poli: 2, 180°, PUSH IN senza attuatore, Molla autobloccante, Campo
CPZ	95 ST	di sezioni, max. : 10 mm <sup>2</sup> , Box

## SVZ 7.62HP 180 SN



Striscia di connettori maschio ad alte prestazioni con la collaudata staffa di serraggio Weidmüller in acciaio inox, senza manutenzione al 100%. Affiancabili senza perdita di poli o con flangia multifunzione brevettata per un bloccaggio sicuro, veloce e senza utensili. Massima affidabilità di collegamento e funzionamento grazie al controprofilo che impedisce errori di collegamento, con diversità di codifica univoca, protezione da errori di cablaggio. Siglabile.

## Dati generali per l'ordinazione

Tipo	SVZ 7.62HP/02/180G SN B...	Versione
N. d'ordine	<a href="#">1931620000</a>	Connettore per circuito stampato, Collegamento, 7.62 mm, Numero
GTIN (EAN)	4032248581627	di poli: 2, 180°, Collegamento a vite, Campo di sezioni, max. : 6 mm <sup>2</sup> ,
CPZ	100 ST	Box