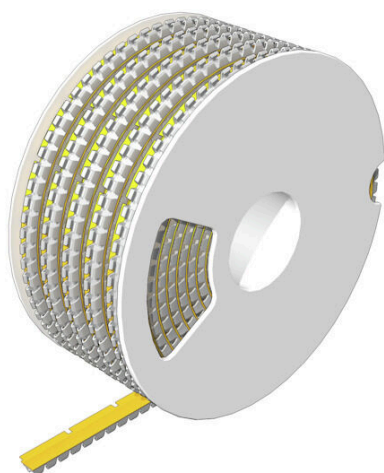


SFM 4/24 3.3-4.0 MM GE**Weidmüller Interface GmbH & Co. KG**

Klingenbergstraße 26

D-32758 Detmold

Germany

www.weidmueller.com

Con la vasta gamma di prodotti della famiglia MultiMark è possibile ottenere una siglatura ottimamente strutturata e sostenibile in qualsiasi armadio di comando. Un esempio dell'assortimento è il nostro segnafili SlimFix, che può essere stampato e bloccato in modo particolarmente rapido. Allo stesso tempo, i prodotti soddisfano i più stringenti requisiti di resistenza alle vibrazioni e agli urti. I segnafili vantano un design aperto e possono essere installati semplicemente e velocemente prima o dopo il cablaggio.

Dati generali per l'ordinazione

Versione	Segnafili e segnacavi, 2.5 - 4 mm, giallo
N. d'ordine	2719260000
Tipo	SFM 4/24 3.3-4.0 MM GE
GTIN (EAN)	4050118888294
CPZ	600 Pieza

SFM 4/24 3.3-4.0 MM GE

Weidmüller Interface GmbH & Co. KG

Klingenbergstraße 26

D-32758 Detmold

Germany

www.weidmueller.com

Dati tecnici

Omologazioni

ROHS	Conforme
------	----------

Dimensioni e pesi

Larghezza	5.7 mm	Larghezza (pollici)	0.2244 inch
Lunghezza	24 mm	Lunghezza (pollici)	0.9449 inch
Peso netto	0.45 g		

Conformità ambientale del prodotto

Stato conformità RoHS	Conforme senza esenzione
REACH SVHC	No SVHC superiori a 0,1 wt%

Dati generali

Orientamento della stampa	orizzontale e verticale	Tipo di stampa	Neutro
Versione	con piedino a incastro	Larghezza	5.7 mm
Classe d'infiammabilità UL 94	V-2	Campo delle temperature di impiego, max.	90 °C
Campo delle temperature di impiego, min.	-50 °C	Colori	giallo
Alogeni	No	Lunghezza	24 mm
Materiale di base	PC-ABS, TPU	Caratteri stampati	senza
Dimensioni del campo di siglatura	4.9 x 21.5 mm	Numero per rotolo	600

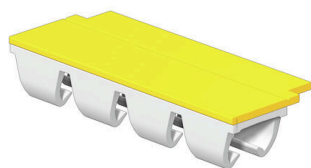
Segnafile e segnacavi

Alogeni	No	Sezione di collegamento cavo, max.	4 mm ²
Sezione di collegamento cavo, min.	3.3 mm ²	Diametro esterno del conduttore, max.	4 mm
Diametro esterno del conduttore, min.	2.5 mm	Diametro esterno conduttore	2.5 - 4 mm
Sezione di collegamento dei conduttori	3.3 - 4 mm ²		

Classificazioni

ETIM 8.0	EC001530	ETIM 9.0	EC001530
ETIM 10.0	EC001530	ECLASS 14.0	27-28-11-02
ECLASS 15.0	27-28-11-02		

Disegni

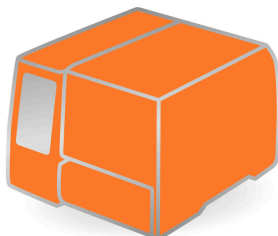


SFM 4/24 3.3-4.0 MM GE**Weidmüller Interface GmbH & Co. KG**

Klingenbergstraße 26

D-32758 Detmold

Germany

www.weidmueller.com**Accessori****THM MULTIMARK**

Queste stampanti forniscono eccellenti risultati di stampa grazie alla tecnica a trasferimento termico. Diversi materiali e un sistema di stampa di facile utilizzo in ambiente Windows soddisfano in modo ottimale le esigenze di siglatura.

Dati generali per l'ordinazione

Tipo	MULTIMARK ROLLER SFM 4	Versione	
N. d'ordine	2835010000		
GTIN (EAN)	4064675427346		
CPZ	1 ST		

Nastri a colori

Queste stampanti forniscono eccellenti risultati di stampa grazie alla tecnica a trasferimento termico. Diversi materiali e un sistema di stampa di facile utilizzo in ambiente Windows soddisfano in modo ottimale le esigenze di siglatura.

Dati generali per l'ordinazione

Tipo	RIBBON MM-TB 25/360 SW	Versione	
N. d'ordine	2005090000	Ink ribbon	
GTIN (EAN)	4050118390216		
CPZ	1 ST		